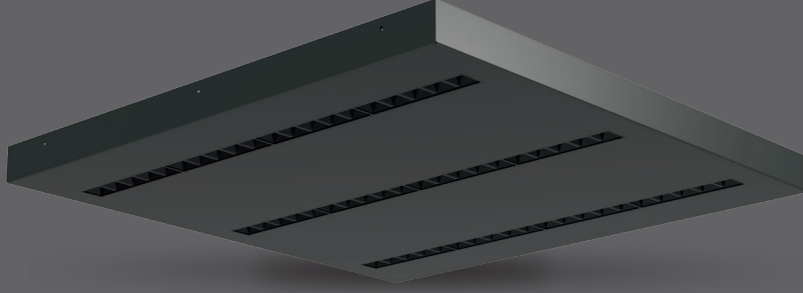


## Surface Mounted Office Luminaires

### Sıva Üstü Ofis Armatürleri

#### Nora S



#### Mechanical Specifications

##### Mekanik Özellikler

Body	Gövde	Metal
IP Rating	IP Sınıfı	IP20
IK Rating	IK Gövde Sınıfı	IK02
Fire Protection	Alev Koruması	-
Cable Gland	Kablo Rakor	-
Cable	Kablo	-
RAL Code	Ral Kodu	9005 / 9006 / 9016
Mounting Type	Montaj Tipi	Surface Mounted Sıva Üstü

#### Optical Specifications

##### Optik Özellikler

Light Source	Işık Kaynağı	Mid Power LED
Reflector	Reflektör	Polycarbon Polikarbon
Lens	Lens	PMMA
Diffuser	Difüzör	-
CRI		>80
Colour Temperature	Renk Sıcaklığı	3000K / 4000K / 6500K
Photobiological Risk Group	Fotobiyolojik Risk Grubu	RG1
Beam Angle	Işık Açısı	-

#### Electrical Specifications

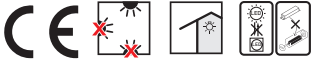
##### Elektriksel Özellikler

Input Voltage	Giriş Gerilimi	220-240Vac
Frequency	Frekans	50-60Hz
Class	Sınıf	I
System Lifetime	Sistem Ömrü	>50.000h
Power Factor	Güç Faktörü	>0,90
Operating Temperature	Çalışma Sıcaklığı	-20°C / +45°C
Standards	Standartlar	EN 60598-2-1, LM79, TM21, LM80
		EN62262, EN60529, EN13032

#### Options

##### Opsiyonlar

DALI		✓
1-10V		✓
Step DIM		-
1hour Emergency Kit	1 Saat Acil Kit	✓
3hour Emergency Kit	3 Saat Acil Kit	✓
Electrical Protection	Elektriksel Sınıf	-
Microwave Sensor	Radar Sensör	-
Surface Mounted	Sıva Üstü	✓
Clip-in		-
UGR<19 Diffuser	UGR<19 Difüzör	-
Ral Code	Ral Kodu	✓



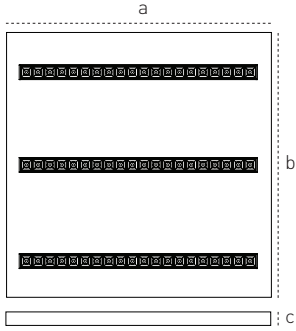
Code No Ürün Kodu	Power Güç (W)	Luminous Flux Işık Akısı (lm)	Colour Temp. Renk Sıcaklığı (K)	Efficacy Etkinlik Faktörü (lm/W)	Dimensions Boyutlar (mm) axbxc	Pcs / Pack Koli Adedi	Package Vol. Koli Hacmi (m <sup>3</sup> )	Package Weight Koli Ağırlığı (kg)
209612	20	2100	4000	105	295x295x35	1	0,003	1,68
209613	30	3150	4000	105	275x575x35	1	0,005	3
209649	40	4200	4000	105	595x595x35	1	0,01	5,09
209614	60	6300	4000	105	595x595x35	1	0,01	5,09
209615	80	8400	4000	105	1195x295x35	1	0,01	6

Product codes can change by the kelvins, dimensions, or options. Please get in contact with the sales team. Ürün kodları kelvin, boyut ve opsiyonlar için değişebilir. Lütfen satış ekibi ile iletişime geçiniz. Technical values has tolerance +-%7 by the operating conditions. Teknik sonuçlar çalışma koşullarına bağlı olarak +-%7 toleransa sahiptir.



## Technical Drawing

Teknik Çizim



## Light Distribution Curve

Işık Şiddeti Dağılım Eğrisi

