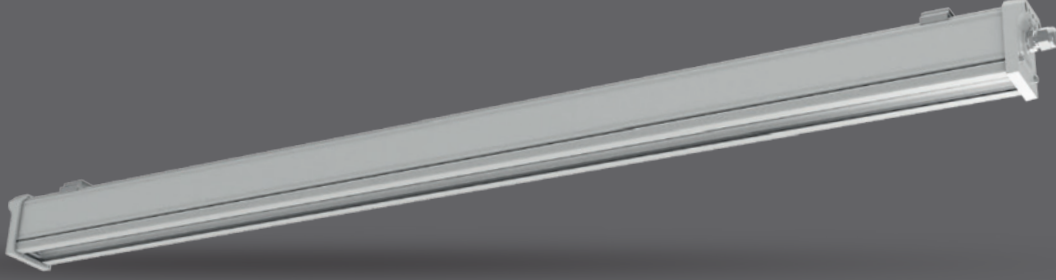
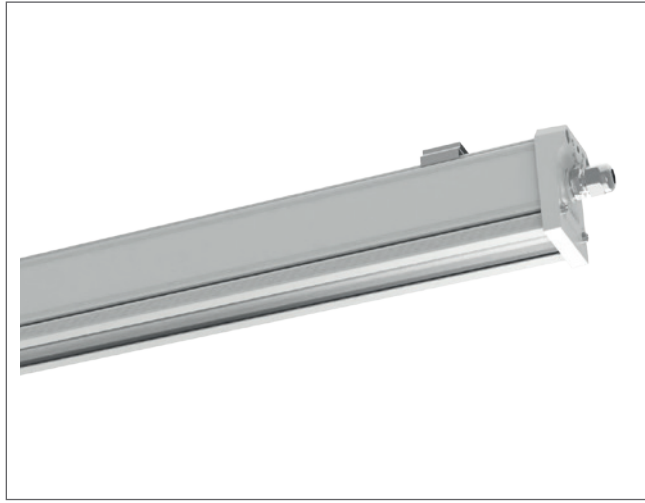


Highbay Luminaires Yüksek Tavan Armatürler Inovaled G3



5 years warranty
IP66 Dust and waterproof
Suitable for harsh environmental conditions
Adjustable mounting angle apparatus

5 yıl garanti
IP66, toz ve su almaz
Ağır ortam koşullarına uygundur.
Açı ayarlı montaj aparatı



Mechanical Specifications

Mekanik Özellikler

| | | | |
|-----------------|-----------------|----------------------------|---------------------------------|
| Body | Gövde | Aluminium | Alüminyum |
| IP Rating | IP Sınıfı | IP66 | |
| IK Rating | IK Gövde Sınıfı | IK08 | |
| Fire Protection | Alev Koruması | 650°C | |
| Cable Gland | Kablo Rakor | M16x1,5 | |
| Cable | Kablo | 3x1mm ² | |
| RAL Code | Ral Kodu | 9006 | |
| Mounting Type | Montaj Tipi | Surface Mounted/Cable Tray | Sıva Üstü Montaj / Kablo Tavası |

Optical Specifications

Optik Özellikler

| | | | |
|----------------------------|--------------------------|-------------------|--------------|
| Light Source | Işık Kaynağı | Mid Power LED | |
| Reflector | Reflektör | - | |
| Lens | Lens | - | |
| Diffuser | Difüzör | Tempered Glass | Temperli Cam |
| CRI | | >80 | |
| Colour Temperature | Renk Sıcaklığı | 3000K/4000K/6500K | |
| Photobiological Risk Group | Fotobiyolojik Risk Grubu | RG1 | |
| Beam Angle | Işık Açısı | 70+90° | |

Electrical Specifications

Elektriksel Özellikler

| | | | |
|-----------------------|-------------------|---|--|
| Input Voltage | Giriş Gerilimi | 220-240Vac | |
| Frequency | Frekans | 50-60Hz | |
| Class | Sınıf | I | |
| LED Chip Lifetime | LED Çip Ömrü | L70 Tc@105°C >102.000h | |
| Driver Lifetime | Driver Ömrü | Tc@75°C 100.000h | |
| Power Factor | Güç Faktörü | >0,95 | |
| Operating Temperature | Çalışma Sıcaklığı | -20°C / +40°C | |
| Standards | Standartlar | EN60598-2-1 LM79, EN13032, LM80, TM21, EN62262, EN60529 | |

Options

Opsiyonlar

| | | |
|-----------------------|-------------------|---|
| DALI | | ✓ |
| 1-10V | | - |
| Step DIM | | - |
| 1hour Emergency Kit | 1 Saat Acil Kit | ✓ |
| 3hour Emergency Kit | 3 Saat Acil Kit | ✓ |
| Electrical Protection | Elektriksel Sınıf | - |
| Microwave Sensor | Radar Sensör | - |

| Code No Ürün Kodu | Power Güç (W) | Luminous Flux Işık Akısı (lm) | Colour Temp. Renk Sıcaklığı (K) | Efficacy Etkinlik Faktörü (lm/W) | Dimensions Boyutlar (mm) axbxc | Pcs / Pack Koli Adedi | Package Vol. Koli Hacmi (m ³) | Package Weight Koli Ağırlığı (kg) |
|----------------------|---------------------|-------------------------------------|---------------------------------------|--|--------------------------------------|--------------------------|---|---|
| 116580 | 100 | 12300 | 6500 | 123 | 910x82x62 | 6 | 0,035 | 10,7 |
| 116581 | 120 | 15000 | 6500 | 125 | 1190x82x62 | 6 | 0,045 | 14,7 |
| 116582 | 150 | 18750 | 6500 | 125 | 1470x82x62 | 6 | 0,054 | 19,7 |

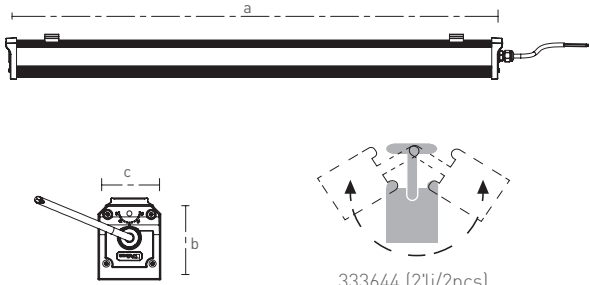
Product codes can change by the kelvins, dimensions, or options. Please get in contact with the sales team.
Technical values has tolerance +/-%7 by the operating conditions.

Ürün kodları kelvin, boyut ve opsiyonlar için değişebilir. Lütfen satış ekibi ile iletişime geçiniz.
Teknik sonuçlar çalışma koşullarına bağlı olarak +/-%7 toleransa sahiptir.



Technical Drawing

Teknik Çizim



333644 (2'li/2pcs)
Adjustable mounting angle apparatus
Açı ayarlı montaj aparatı

Light Distribution Curve

Işık Şiddeti Dağılım Eğrisi

