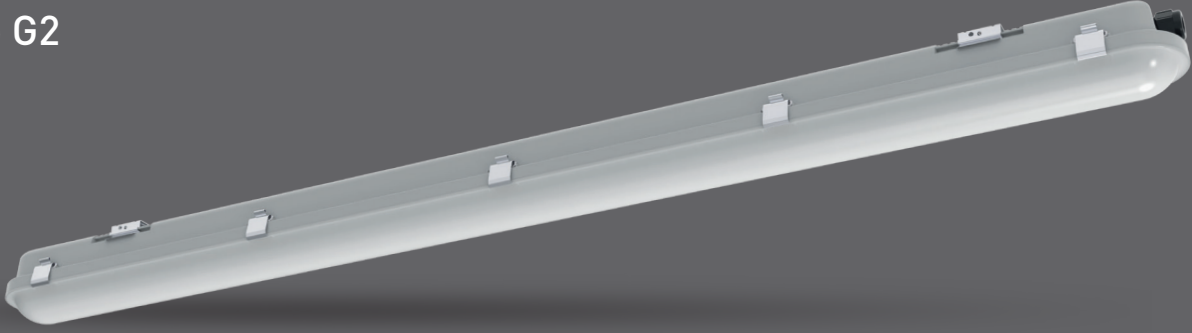


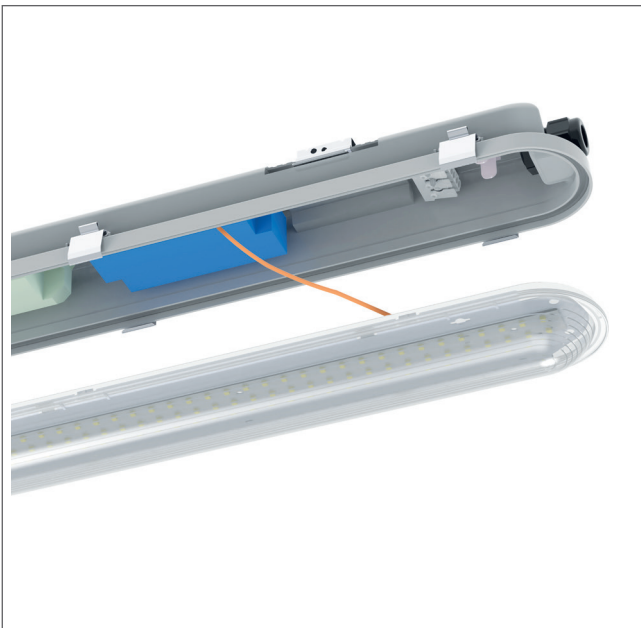
Waterproof Luminaires Etanj Armatürler

Largo G2



5 years warranty
Easily replaceable LED module and driver,
Ease of on-site maintenance
Stainless steel latches and suspension kit
Up to 133lm/W
Opal/semi opal/ clear diffuser options
3 different sizes: 610/1150/1500mm
Wide power range 14-100W
LED/ LED Tube/Ex-proof/ Frozen/ Car park options

5 yıl garanti
Kolay değiştirilebilir LED modül / sürücü
Sahada bakım kolaylığı
Paslanmaz çelik mandallar ve askı takımı
133lm/W'a varan verimlilik
Opal/yarı opal/ şeffaf difüzör seçeneği
3 farklı gövde seçeneği: 610/1150/1500mm
Geniş güç seçeneği 14-100W
LED/ LED Tube/Ex-proof/Frozen/ Car park seçenekleri



Mechanical Specifications

Mekanik Özellikler

| | | |
|-----------------|-----------------|--|
| Body | Gövde | Polycarbonate Polikarbon |
| IP Rating | IP Sınıfı | IP65 |
| IK Rating | IK Gövde Sınıfı | IK08 |
| Fire Protection | Alev Koruması | 650°C |
| Cable Gland | Kablo Rakor | PG11 |
| Cable | Kablo | - |
| RAL Code | Ral Kodu | 7035 |
| Mounting Type | Montaj Tipi | Cable Tray/Surface Mounted Kablo Tavası/Sıva Üstü |

Optical Specifications

Optik Özellikler

| | | |
|----------------------------|--------------------------|-----------------------|
| Light Source | Işık Kaynağı | Mid Power LED |
| Reflector | Reflektör | Metal |
| Lens | Lens | - |
| Diffuser | Difüzör | PC |
| CRI | | >80 |
| Colour Temperature | Renk Sıcaklığı | 3000K / 4000K / 6500K |
| Photobiological Risk Group | Fotobiyolojik Risk Grubu | RG1 |
| Beam Angle | Işık Açısı | 160° |

Electrical Specifications

Elektriksel Özellikler

| | | |
|-----------------------|-------------------|--|
| Input Voltage | Giriş Gerilimi | 220-240Vac |
| Frequency | Frekans | 50-60Hz |
| Class | Sınıf | I |
| LED Chip Lifetime | LED Çip Ömrü | L70 Tc@105°C >102.000 |
| Driver Lifetime | Driver Ömrü | Tc@65°C >50.000 |
| Power Factor | Güç Faktörü | >0,95 |
| Operating Temperature | Çalışma Sıcaklığı | -20°C / +45°C |
| Standards | Standartlar | 60598-2-1, LM79, EN 13032, LM80, TM21, EN 62262, EN 60529 |

Options

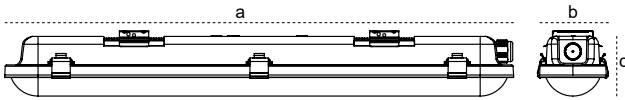
Opsiyonlar

| | | |
|-----------------------|-------------------|--------------------|
| DALI | | ✓ |
| 1-10V | | ✓ |
| Step DIM | | - |
| 1 hour Emergency Kit | 1 Saat Acil Kit | ✓ (Ta@ 0°C / 40°C) |
| 3 hour Emergency Kit | 3 Saat Acil Kit | ✓ (Ta@ 0°C / 40°C) |
| Electrical Protection | Elektriksel Sınıf | - |
| Microwave Sensor | Radar Sensör | ✓ |



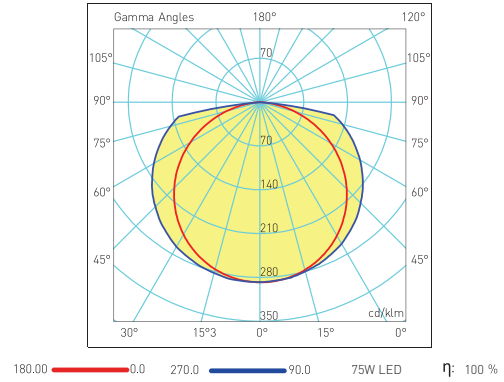
Technical Drawing

Teknik Çizim



Light Distribution Curve

Işık Şiddeti Dağılım Eğrisi



| Code No Ürün Kodu | Family Aile | Power Güç (W) | Luminous Flux Işık Akısı (lm) | Colour Temp. Renk Sıcaklığı (K) | Efficacy Etkinlik Faktörü (lm/W) | Dimensions Boyutlar (mm) axbxc | Pcs / Pack Koli Adedi | Package Vol. Koli Hacmi (m ³) | Package Weight Koli Ağırlığı (kg) |
|----------------------|----------------|---------------------|-------------------------------------|---------------------------------------|--|--------------------------------------|--------------------------|---|---|
| 115957 | PLSETJ | 14 | 1862 | 6500 | 133 | 610x80x75 | 9 | 0,05 | 11,7 |
| 115787 | PLSETJ | 20 | 2640 | 6500 | 132 | 610x80x75 | 9 | 0,05 | 11,7 |
| 115963 | PLSETJ | 27 | 3159 | 6500 | 117 | 610x80x75 | 9 | 0,05 | 11,7 |
| 116061 | PLSETJ | 26 | 3458 | 6500 | 133 | 1150x80x75 | 9 | 0,09 | 22 |
| 116062 | PLSETJ | 34 | 4420 | 6500 | 130 | 1150x80x75 | 9 | 0,09 | 22 |
| 116063 | PLSETJ | 50 | 6500 | 6500 | 130 | 1150x80x75 | 9 | 0,09 | 22 |
| 116064 | PLSETJ | 75 | 8550 | 6500 | 114 | 1150x80x75 | 9 | 0,09 | 22 |
| 116066 | PLSETJ | 75 | 8850 | 6500 | 118 | 1500x80x75 | 9 | 0,012 | 27,9 |
| 116067 | PLSETJ | 100 | 11200 | 6500 | 112 | 1500x80x75 | 9 | 0,012 | 27,9 |

Product codes can change by the kelvins, dimensions, or options. Please get in contact with the sales team.

Technical values has tolerance +/-%7 by the operating conditions.

Ürün kodları kelvin, boyut ve opsiyonlar için değişebilir. Lütfen satış ekibi ile iletişime geçiniz.

Teknik sonuçlar çalışma koşullarına bağlı olarak +/-%7 toleransa sahiptir.

Visit our website for latest product informations and documents.

Güncel ürün bilgi ve belgeleri için web sitemizi ziyaret ediniz.

