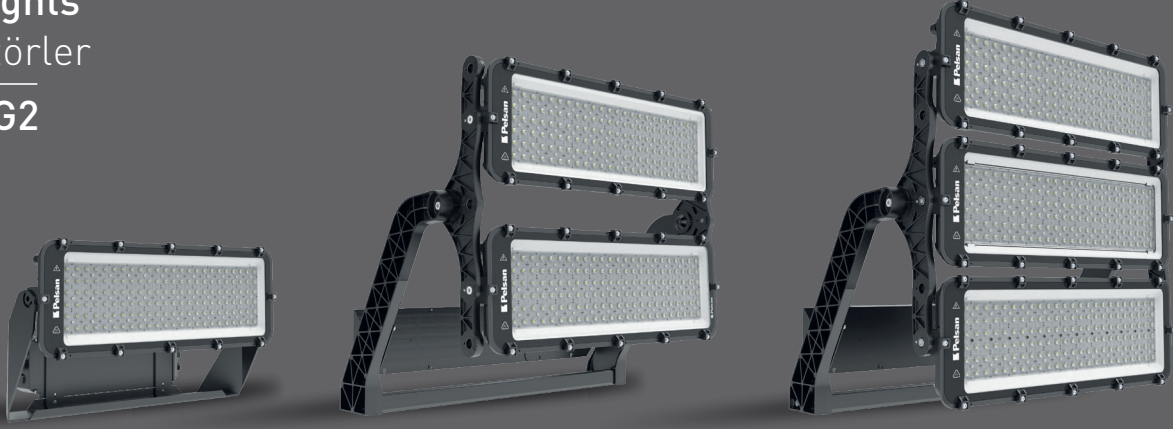


Floodlights Projektörler

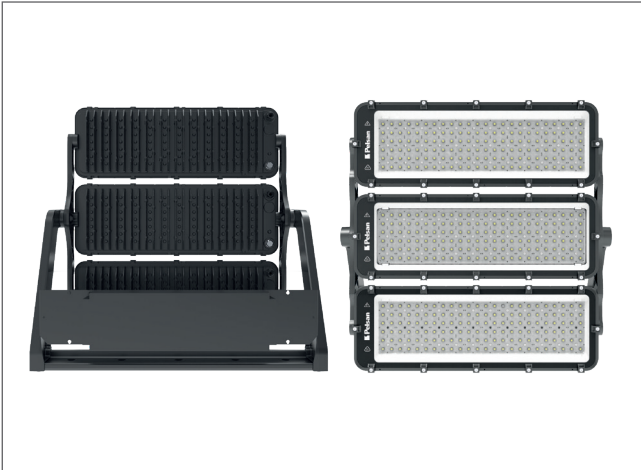
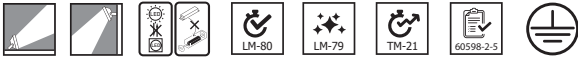
Cruzo G2



Designed for sport and wide areas lighting
10kV internal surge protection
IP67 Dust and Waterproof Driver
120.000 hours driver lifetime
10° / 30° / 60° / 90° / Asymmetric Lens

Spor sahaları ve geniş alan aydınlatması için tasarlandı
10kV dahili parafudr
IP67 Toz ve Su Almaz Driver
120.000 saat driver ömrü
10° / 30° / 60° / 90° / Asimetrik Lens

CB ENEC CE



Mechanical Specifications Mekanik Özellikler

Body Gövde	Aluminium Alüminyum
IP Rating IP Sınıfı	IP66
IK Rating Body IK Gövde Sınıfı	IK10
Fire Protection Alev Koruması	650°C
Cable Gland Kablo Rakor	Metal
Cable Kablo	3x1,5mm ²
RAL Code Ral Kodu	7043
Mounting Type Montaj Tipi	Pole/Ground Direk / Zemin

Optical Specifications Optik Özellikler

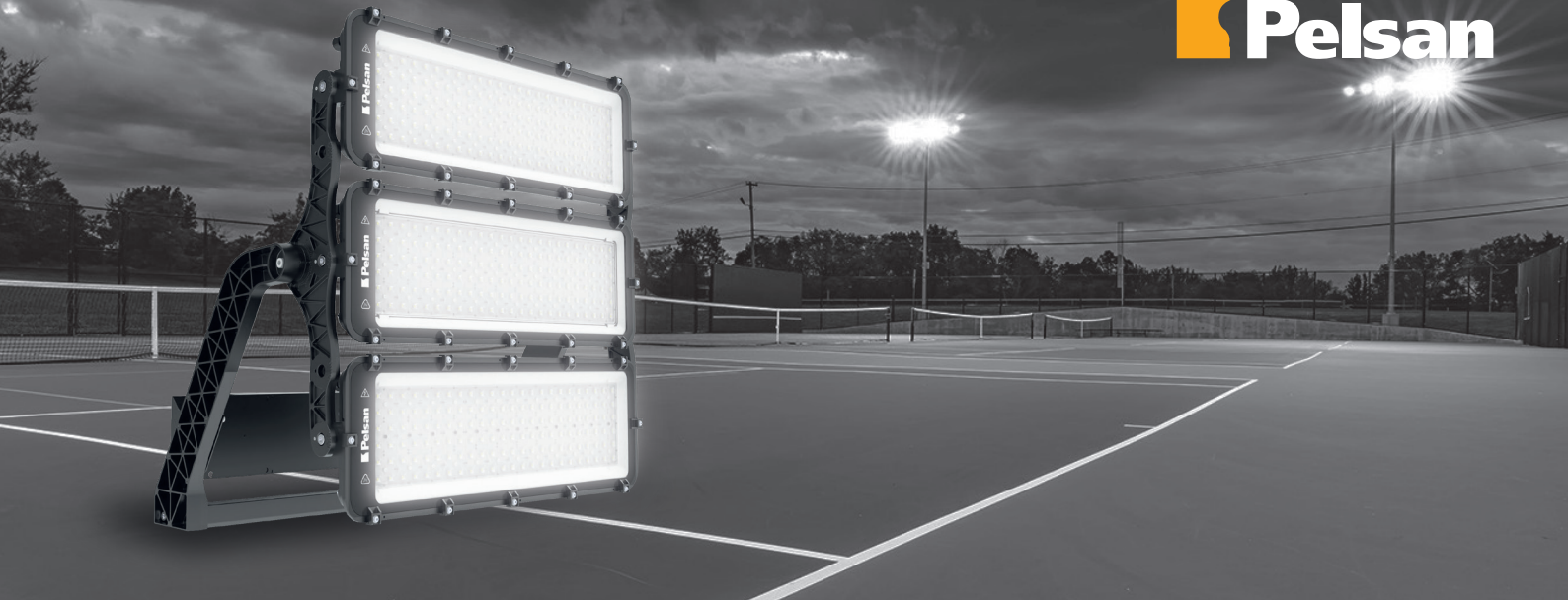
Light Source Işık Kaynağı	Power LED
Reflector Reflektör	-
Lens Lens	PMMA
Diffuser Difüzör	Tempered Glass Temperli Cam
CRI	>70
Colour Temperature Renk Sıcaklığı	4000K - 5700K - 6500K
Photobiological Risk Group Fotobiyolojik Risk Grubu	RG1
Beam Angle Işık Açısı	10°/30°/60°/90°/Asymmetric

Electrical Specifications Elektriksel Özellikler

Input Voltage Giriş Gerilimi	180-305Vac (300-1000W) 198-440Vac (1200W) 180-528Vac (1500-1800W)
Frequency Frekans	47-63Hz
Class Sınıf	I
LED Chip Lifetime LED Çip Ömrü	L70 Tc@105°C >102.000h.
Driver Lifetime Driver Ömrü	Tc@65°C 120.000h
Power Factor Güç Faktörü	>0,95
Operating Temperature Çalışma Sıcaklığı	-40°C / 50°C
Standards Standartlar	60598-2-5, LM79, EN 13032, LM80, EN 62262, EN 60529

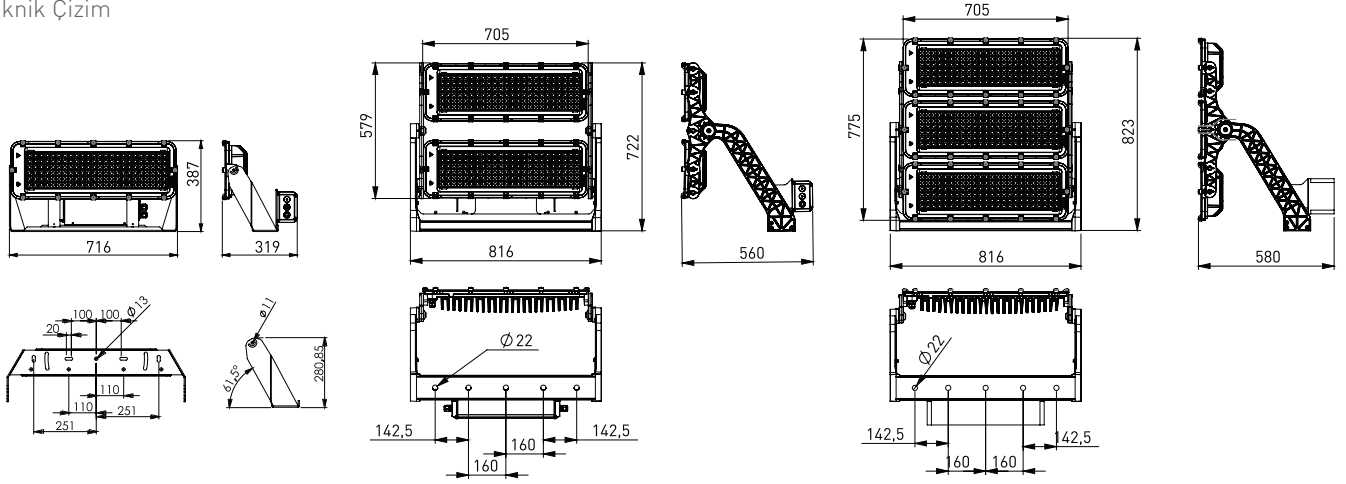
Options Opsiyonlar

DALI	✓
1-10V	✓
Step DIM	✓
1hour Emergency Kit 1 Saat Acil Kit	-
3hour Emergency Kit 3 Saat Acil Kit	-
Electrical Protection Elektriksel Sınıf	I/II
Microwave Sensor Radar Sensör	-



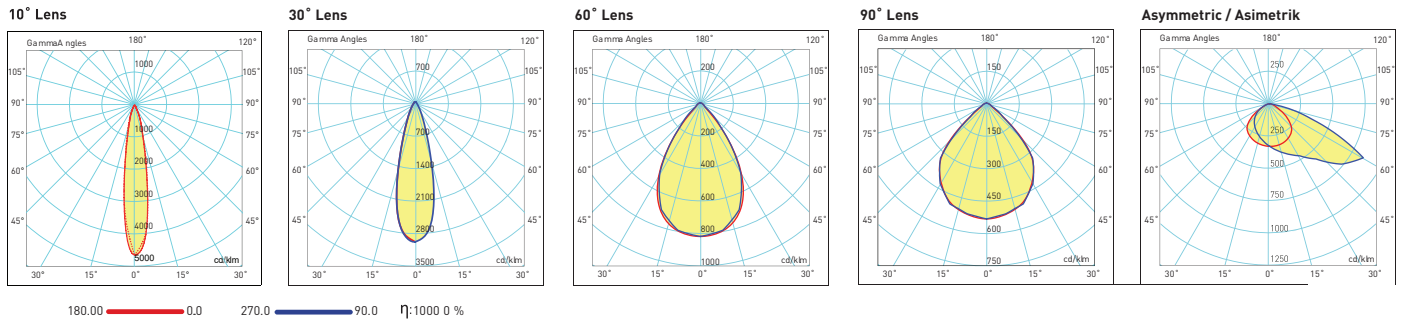
Technical Drawing

Teknik Çizim



Light Distribution Curve

Işık Şiddeti Dağılım Eğrisi



Code No Ürün Kodu	Family Aile	Power Güç (W)	Luminous Flux Işık Akısı (lm)	Colour Temp. Renk Sıcaklığı (K)	Efficacy Etkinlik Faktörü (lm/W)	Dimensions Boyutlar (mm) a x b x c	Pcs / Pack Koli Adedi	Package Vol. Koli Hacmi (m ³)	Body+Bracket Weight Gövde+Konsol Ağırlığı (kg)	Driver Weight Sürücü Ağırlığı (kg)	Total Weight Toplam Ağırlık (kg)
116434	PLSPR	300	47100	5700	157	716x387x319	1	0,28	14,03	3,14	17,17
116433	PLSPR	400	61200	5700	153	716x387x319	1	0,28	14,03	3,14	17,17
116438	PLSPR	500	70000	5700	140	716x387x319	1	0,28	14,03	3,14	17,17
116432	PLSPR	600	83400	5700	139	716x387x319	1	0,28	14,03	3,14	17,17
116431	PLSPR	800	128000	5700	160	816x722x560	1	0,28	25,08	6,6	31,68
116430	PLSPR	900	140400	5700	156	816x722x560	1	0,36	25,08	6,6	31,68
116437	PLSPR	1000	150000	5700	150	816x722x560	1	0,36	25,08	6,6	31,68
116429	PLSPR	1200	175200	5700	146	816x722x560	1	0,36	25,08	6,6	31,68
116436	PLSPR	1500	222000	5700	148	816x823x580	1	0,36	32,98	6,6	39,58
116435	PLSPR	1800	250200	5700	139	816x823x580	1	0,36	32,98	6,6	39,58

Products codes refer 5700K and standard products. So, it can be different for options.
Product technical values can be changed $\pm 7\%$ at different working conditions.
Ürün kodları 5700K standart ürün içindir, farklı CCT ve opsiyonlar için değişebilir.
Ürün bilgileri farklı çalışma koşullarında $\pm 7\%$ değişiklik gösterebilir.

Visit our website for latest product informations and documents.
Güncel ürün bilgi ve belgeleri için web sitemizi ziyaret ediniz.

