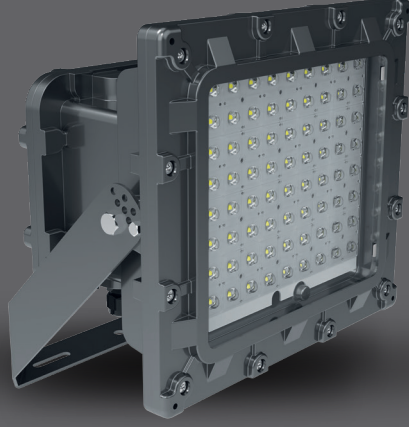


## Ex-Proof Floodlights Ex-Proof Projektörler

### Atarex



Wide power option: 50W-480W

Gas explosion proof: ZONE 1

Dust explosion proof: ZONE21

II 2G Ex eb IIB T4...T6 Gb

II 2D Ex tb IIIC T85...130°C Db ATEX directive

Geniş güç opsiyonu: 50W-480W

Gaz patlama koruması: ZONE 1

Toz patlama koruması: ZONE21

II 2G Ex eb IIB T4...T6 Gb

II 2D Ex tb IIIC T85...130°C Db ATEX direktifine uygundur.



#### Mechanical Specifications

##### Mekanik Özellikler

Body	Gövde	Aluminium	Alüminyum
IP Rating	IP Sınıfı	IP66	
IK Rating	IK Gövde Sınıfı	IK10	
Fire Protection	Alev Koruması	650°C	
Cable Gland	Kablo Rakor	M20	
Cable	Kablo	3x1,5mm <sup>2</sup>	
RAL Code	Ral Kodu	7043	
Mounting Type	Montaj Tipi	Pole / Ground	Direk / Zemin

#### Optical Specifications

##### Optik Özellikler

Light Source	Işık Kaynağı	Power LED	
Reflector	Reflektör	-	
Lens	Lens	PMMA	
Diffuser	Difüzör	Clear Tempered Glass	Şeffaf Temperli Cam (10mm)
CRI		>70	
Colour Temperature	Renk Sıcaklığı	3000K / 4000K / 6500K	
Photobiological Risk Group	Fotobiyolojik Risk Grubu	RG1	
Beam Angle	Işık Açısı	30° / 60° / 90°	

#### Electrical Specifications

##### Elektriksel Özellikler

Input Voltage	Giriş Gerilimi	220-240Vac
Frequency	Frekans	50-60Hz
Class	Sınıf	I
LED Chip Lifetime	LED Çip Ömrü	L70 Tc@105°C >102.000
Driver Lifetime	Driver Ömrü	Tc@65°C >120.000
Power Factor	Güç Faktörü	>0,95
Operating Temperature	Çalışma Sıcaklığı	-20°C / +55°C
Standards	Standartlar	EN60598-2-5, EN62262, EN60529, EN13032, LM79, LM80, 60079-10-1, 60079-10-2

#### Options

##### Opsiyonlar

DALI		✓
1-10V		✓
Step DIM		-
1hour Emergency Kit	1 Saat Acil Kit	✓ [Ta@ 0°C / 40°C]
3hour Emergency Kit	3 Saat Acil Kit	✓ [Ta@ 0°C / 40°C]
Electrical Protection	Elektriksel Sınıf	-
Microwave Sensor	Radar Sensör	-
RAL Code	RAL Kodu	✓
Marine Painting	Marin Boya	-

Code No	Tx Gas Group	Tx Dust Group	Power	Luminous Flux	Colour Temp.	Efficacy	Dimensions	Pcs / Pack	Package Vol.	Package Weight
Ürün Kodu	Tx Gaz Grubu	Tx Toz Grubu	Güç (W)	Işık Akısı (lm)	Renk Sıcaklığı (K)	Etkinlik Faktörü (lm/W)	Boyutlar (mm) axbxc	Koli Adedi	Koli Hacmi (m <sup>3</sup> )	Koli Ağırlığı (kg)
115486	T6	T85°C	50	6000	6500	120	342x350x264	1	0,04	15,5
115865	T5	T95°C	100	13200	6500	132	342x350x264	1	0,04	15,5
115864	T4	T130 °C	150	19350	6500	129	342x350x264	1	0,04	15,5
115863	T4	T130 °C	200	25000	6500	125	342x350x264	1	0,04	15,5
115487	T4	T130 °C	240	29520	6500	123	342x350x264	1	0,04	15,5
115780	T4	T130 °C	480	50400	6500	105	438x754x488	1	0,11	24,9

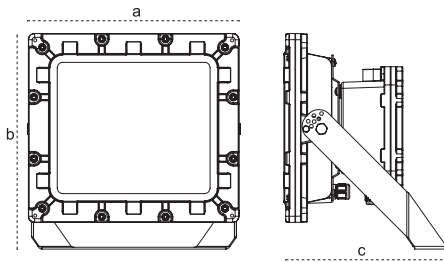
Product codes can change by the kelvins, dimensions, or options. Please get in contact with the sales team. Technical values have tolerance +-%7 by the operating conditions. Ürün kodları kelvin, boyut ve opsiyonlar için değişebilir. Lütfen satış ekibi ile iletişime geçiniz. Teknik sonuçlar çalışma koşullarına bağlı olarak +-%7 toleransa sahiptir.

**All your lighting needs in one address.**  
Tüm aydınlatma ihtiyaçlarınız için tek adres.



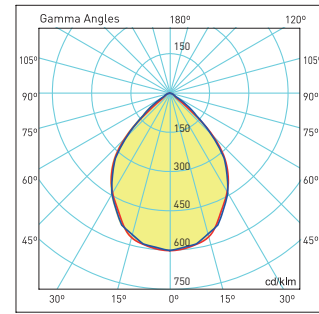
## Technical Drawing

Teknik Çizim



## Light Distribution Curve

Işık Şiddeti Dağılım Eğrisi



180.0 — 0.0 200W  $\eta$ :1000.0%

270.0 — 90.0

## Cone Diagram

Konik Diagram

1m	8012lx-15942lx	178,24cm
2m	2003lx-3986lx	356,48cm
3m	890,3lx-1771lx	534,71cm
4m	500,8lx-996,4lx	712,95cm
5m	320,5lx-637,7lx	891,19cm
6m	222,6lx-442,8lx	1069,43cm
7m	163,5lx-325,4lx	1247,67cm
8m	125,2lx-249,1lx	1425,90cm
9m	98,92lx-196,8lx	1604,14cm
10m	80,12lx-159,4lx	1782,38cm

Height Eavg; Emax Angle: 83,41° Diameter

Visit our website for latest product informations and documents.  
Güncel ürün bilgi ve belgeleri için web sitemizi ziyaret ediniz.

