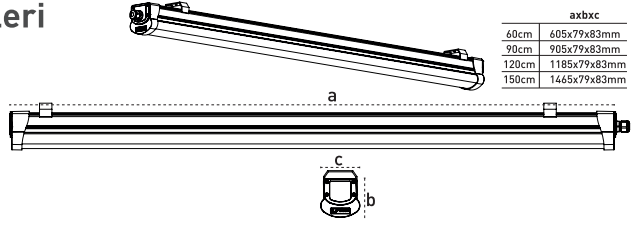


Solida G2 & Fontana Etanj Armatürler

Pelsan

Ana Ölçüler / Montaj Ölçüleri

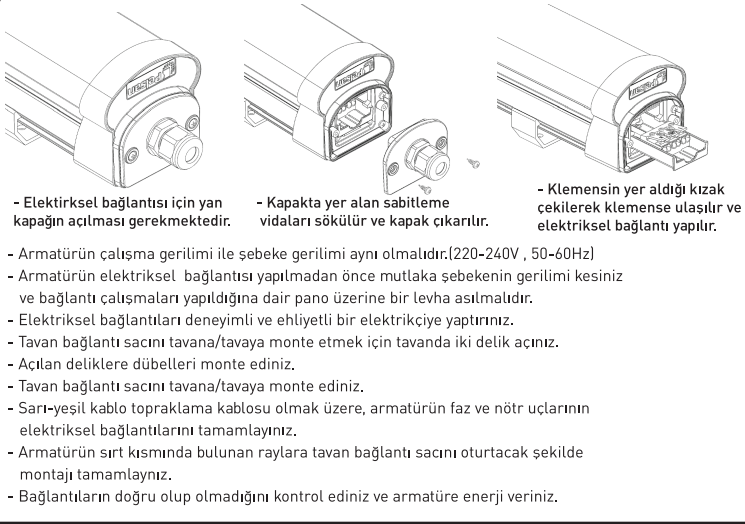
| Solida G2 | Fontana |
|---|---|
| Gövde Alüminyum | Gövde PC |
| LED SMD | LED SMD |
| Optik PC | Optik PC |
| Opsiyonlar Acil aydınlatma ünitesi, DALI | Opsiyonlar Acil aydınlatma ünitesi, DALI |



| axbxc | |
|-------|--------------|
| 60cm | 605x79x83mm |
| 90cm | 905x79x83mm |
| 120cm | 1185x79x83mm |
| 150cm | 1465x79x83mm |

| Güç (W) | Ürün Ölçüsü (cm) | Giriş Gerilim (V) | Güç Faktörü | Frekans (Hz) | Renk Sıcaklığı (K) | Renkset Geriverim İndeksi |
|---------|------------------|-------------------|-------------|--------------|--------------------|---------------------------|
| 19 | 60 | 220-240 | 0,95 | 50-60 | 3000-4000-6500 | > 80 |
| 26 | 90 | 220-240 | 0,95 | 50-60 | 3000-4000-6500 | > 80 |
| 29 | 90 | 220-240 | 0,95 | 50-60 | 3000-4000-6500 | > 80 |
| 30 | 120 | 220-240 | 0,95 | 50-60 | 3000-4000-6500 | > 80 |
| 33 | 120 | 220-240 | 0,95 | 50-60 | 3000-4000-6500 | > 80 |
| 34 | 120 | 220-240 | 0,95 | 50-60 | 3000-4000-6500 | > 80 |
| 40 | 150 | 220-240 | 0,95 | 50-60 | 3000-4000-6500 | > 80 |
| 44 | 150 | 220-240 | 0,95 | 50-60 | 3000-4000-6500 | > 80 |

Solida G2 & Fontana Etanj Armatürler MONTAJ ŞARTNAMESİ



- Elektriksel bağlantısı için yan kapağın açılması gerekmektedir.

- Kapakta yer alan sabitleme vidalarını sökölür ve kapak çıkarılır.

- Klemensin yer aldığı kızak çekilerek klemense ulaşılır ve elektriksel bağlantı yapılır.

- Armatürün çalışma gerilimi ile şebeke gerilimi aynı olmalıdır.(220-240V , 50-60Hz)
- Armatürün elektriksel bağlantısı yapılmadan önce mutlaka şebekenin gerilimi kesiniz ve bağlantı çalışmaları yapıldığına dair pano üzerine bir levha asılmalıdır.
- Elektriksel bağlantıları deneyimli ve ehliyetli bir elektrikçi yaptrınız.
- Tavan bağlantı sacını tavana/tavaya monte etmek için tavanda iki delik açınız.
- Açılan deliklere dübelleri monte ediniz.
- Tavan bağlantı sacını tavana/tavaya monte ediniz.
- Sarı-yeşil kablo topraklama kablosu olmak üzere, armatürün faz ve nötr uçlarının elektriksel bağlantılarını tamamlayınız.
- Armatürün sırt kısmında bulunan raylara tavan bağlantı sacını oturtacak şekilde montajı tamamlayınız.
- Bağlantıların doğru olup olmadığını kontrol ediniz ve armatüre enerji veriniz.

| FONTANA | |
|---------|--|
| Güç | Işık Kaynağının Enerji Verimlilik Sınıfı |
| 19W | D |
| 26W | D |
| 29W | D |
| 30W | D |
| 33W | D |
| 34W | D |
| 40W | D |
| 44W | D |

| SOLIDA G2 | |
|-----------|--|
| Güç | Işık Kaynağının Enerji Verimlilik Sınıfı |
| 19W | C |
| 26W | D |
| 29W | C |
| 30W | D |
| 33W | C |
| 34W | D |
| 40W | D |
| 44W | C |

Güvenlik Uyarıları!

- Armatürünüzü deneyimli ve ehliyetli bir elektrikçi yaptırınız.
- Kurulum ve bakım işlemlerinden önce şebeke elektrikliğini kesiniz.
- Armatürü temizlerken sabunlu bir bez kullanınız.
- Bu armatürün içindeki ışık kaynağı sadece imalatçı tarafından ya da imalatçının yetkili servisi ya da eşdeğer nitelikte bir kişi tarafından değiştirilmelidir.
- Aynı kontrol donanımı ve ışık kaynağının değiştirilmesi tavsiye edilmez
- Ürünün demonte edilmesi IP korumasına zarar verilebilir
- Değiştirme sırasında armatür elektrostatik boşalmadan önce kirlü parçacıklardan etkilenebilir
- Tehlike elektrik çarpması riski bulunmaktadır.

- Kesintikle tiner ve benzeri yanıcı, zarar verici malzemeler kullanmayınız.
- Ürünü 220-240V AC / 50-60 Hz şebeke geriliminde kullanınız.
- Kurulum sırasında insan ve çevre sağlığına tehlikeli veya zararlı olabilecek herhangi bir durum söz konusu değildir.
- Bu armatürün harici bükölgen kablo veya kordonunun hasar görmesi durumunda; bir tehlike meydana gelmesini engellemek için yalnızca imalatçı veya onun yetkili servisi ya da eşdeğer nitelikte kalifiye personel tarafından değiştirilmesi gerekir.
- Garanti süresi 2 yıldır.

*Güncel ürün bilgileri ve ürün detayları için www.pelsan.com.tr adresini ziyaret ediniz.

Pelsan Aydınlatma San. ve Tic. A.Ş.
İmes Sanayi Sitesi A Blok 101 Sokak No:38 Ümraniye / İstanbul
Tel: 0850 460 75 76 www.pelsan.com.tr info@pelsan.com.tr



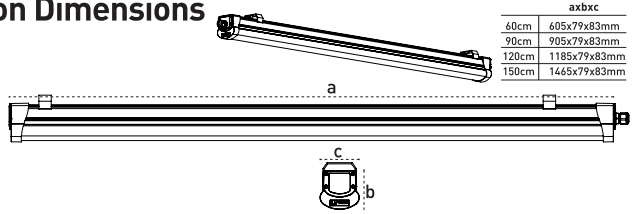
EN 60598-2-1

Solida G2 & Fontana Waterproof Luminaires



Main Dimensions / Installation Dimensions

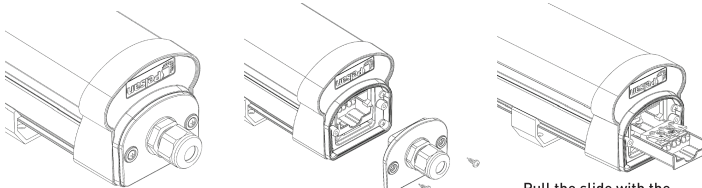
| Solida G2 | | Fontana | |
|---------------|-----------------------------------|---------------|-----------------------------------|
| Body | Aluminium | Body | PC |
| LED | SMD | LED | SMD |
| Optic | PC | Optic | PC |
| Driver | High efficiency European origi | Driver | High efficiency European origi |



| axbxc | |
|-------|--------------|
| 60cm | 605x79x83mm |
| 90cm | 905x79x83mm |
| 120cm | 1185x79x83mm |
| 150cm | 1465x79x83mm |

| Power (W) | Product Dimension (cm) | Input Voltage (V) | Power Factor | Frequency (Hz) | Colour Temp. (K) | Colour Ren. In. |
|-----------|------------------------|-------------------|--------------|----------------|------------------|-----------------|
| 19 | 60 | 220-240 | 0,95 | 50-60 | 3000-4000-6500 | > 80 |
| 26 | 90 | 220-240 | 0,95 | 50-60 | 3000-4000-6500 | > 80 |
| 29 | 90 | 220-240 | 0,95 | 50-60 | 3000-4000-6500 | > 80 |
| 30 | 120 | 220-240 | 0,95 | 50-60 | 3000-4000-6500 | > 80 |
| 33 | 120 | 220-240 | 0,95 | 50-60 | 3000-4000-6500 | > 80 |
| 34 | 120 | 220-240 | 0,95 | 50-60 | 3000-4000-6500 | > 80 |
| 40 | 150 | 220-240 | 0,95 | 50-60 | 3000-4000-6500 | > 80 |
| 44 | 150 | 220-240 | 0,95 | 50-60 | 3000-4000-6500 | > 80 |

Solida G2 & Fontana Waterproof Luminaires INSTALLATION SPECIFICATIONS



- The side cover must be opened for electrical connection.

- Unscrew the fixing screws on the cover and remove the cover.

- Pull the slide with the terminal, reach the terminal and make electrical connection.

- Operating Voltage of the luminaire must be the same with the mains voltage (220-240 V,50-60Hz)
- Before the electrical connection of the luminaire is done, a board must be hung on the panel to make sure that the mains voltage was cut off and connection works done.
- The luminaire should be installed by an experienced and licensed electrician
- Drill two holes on the ceiling to fix the fixing plate.
- Insert the fixing plugs into these holes
- Fix the plate on the ceiling by using screws
- Make the electrical installation by considering that the yellow-green is ground and the others are neutral and phase.
- Mount the luminaire's bottom side to the fixing plate as shown in figure and complete the assamble process.
- Be sure that the electrical installations are correct and switch on the line.

| FONTANA | |
|---------|---|
| Power | Energy Efficiency Class of Light Source |
| 19W | D |
| 26W | D |
| 29W | D |
| 30W | D |
| 33W | D |
| 34W | D |
| 40W | D |
| 44W | D |

| SOLIDA G2 | |
|-----------|---|
| Power | Energy Efficiency Class of Light Source |
| 19W | C |
| 26W | D |
| 29W | C |
| 30W | D |
| 33W | C |
| 34W | D |
| 40W | D |
| 44W | C |

Safety Warnings!

- The luminaire should be installed by an experienced and licensed electrician,
 - The grid electricity should be turned off before installation and maintenance.
 - The light source contained in this luminaire shall only be replaced by the manufacturer or his service agent or a similar qualified person,
 - It is not recommended to replace separate control hardware and light source
 - Disassembly of the product may damage the IP protection
 - During replacement, the armature may be affected by electrostatic discharge and dirty particles,
- *Please visit www.pelsan.com.tr for current product information,

- The luminaire should be cleaned with a soapy cloth.
- Thinner or similar flammable, harmful cleaning substances should be avoided.
- The product should be operated at a 220-240 V AC / 50-60 Hz grid.
- During the installation, there is no situation that may be dangerous or harmful to human and environmental health.
- If the external flexible cable or cord of this luminaire is damaged, it shall be exclusively replaced by the manufacturer or his service agent or a similar qualified person in order to avoid a hazard.
- The warranty period is 2 years.
- Danger risk of electric shock.