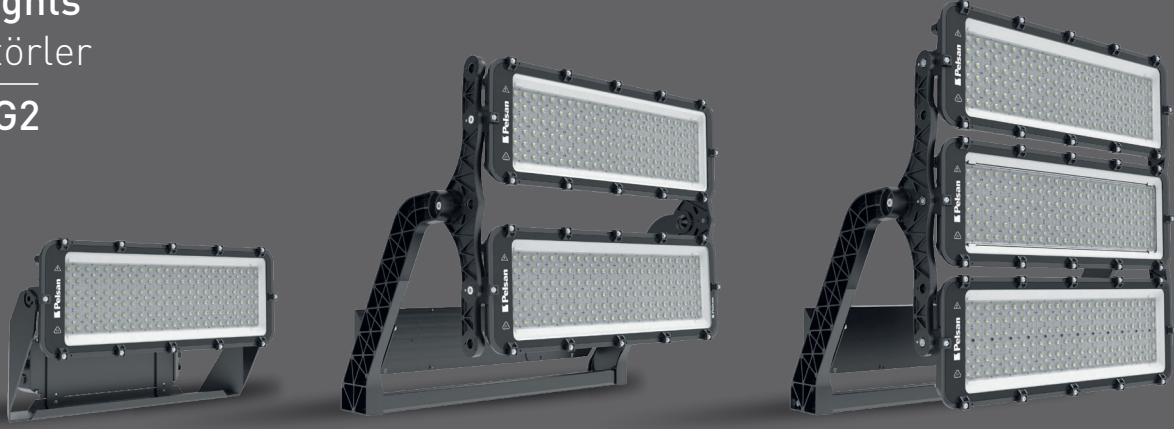


Floodlights Projektörler

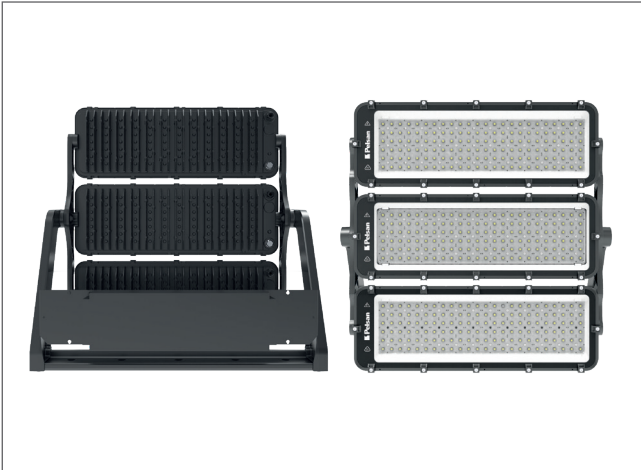
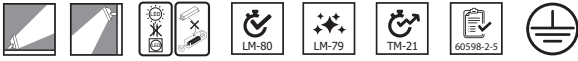
Cruzo G2



Designed for sport and wide areas lighting
300W-1000W: 10kV,
1200W-1800W: 20kV internal surge protection
IP67 Dust and Waterproof Driver
62.000 hours driver lifetime
10° / 30° / 60° / 90° / Asymmetric Lens

Spor sahaları ve geniş alan aydınlatması için tasarlandı
300W-1000W: 10kV,
1200W-1800W: 20kV dahili parafudr
IP67 Toz ve Su Almaz Driver
62.000 saat driver ömrü
10° / 30° / 60° / 90° / Asimetrik Lens

*  CB ENEC CE



* It is valid up to 1200W 1200W'a kadar geçerlidir.

Mechanical Specifications Mekanik Özellikler

Body	Gövde	Aluminium	Aluminyum
IP Rating	IP Sınıfı	IP66	
IK Rating	IK Sınıfı	IK09	
Fire Protection	Alev Koruması	650°C	
Cable Gland	Kablo Rakor	Metal	
Cable	Kablo	3x1,5mm ²	
RAL Code	Ral Kodu	7043	
Mounting Type	Montaj Tipi	Pole/Ground	
		Direk / Zemin	

Optical Specifications Optik Özellikler

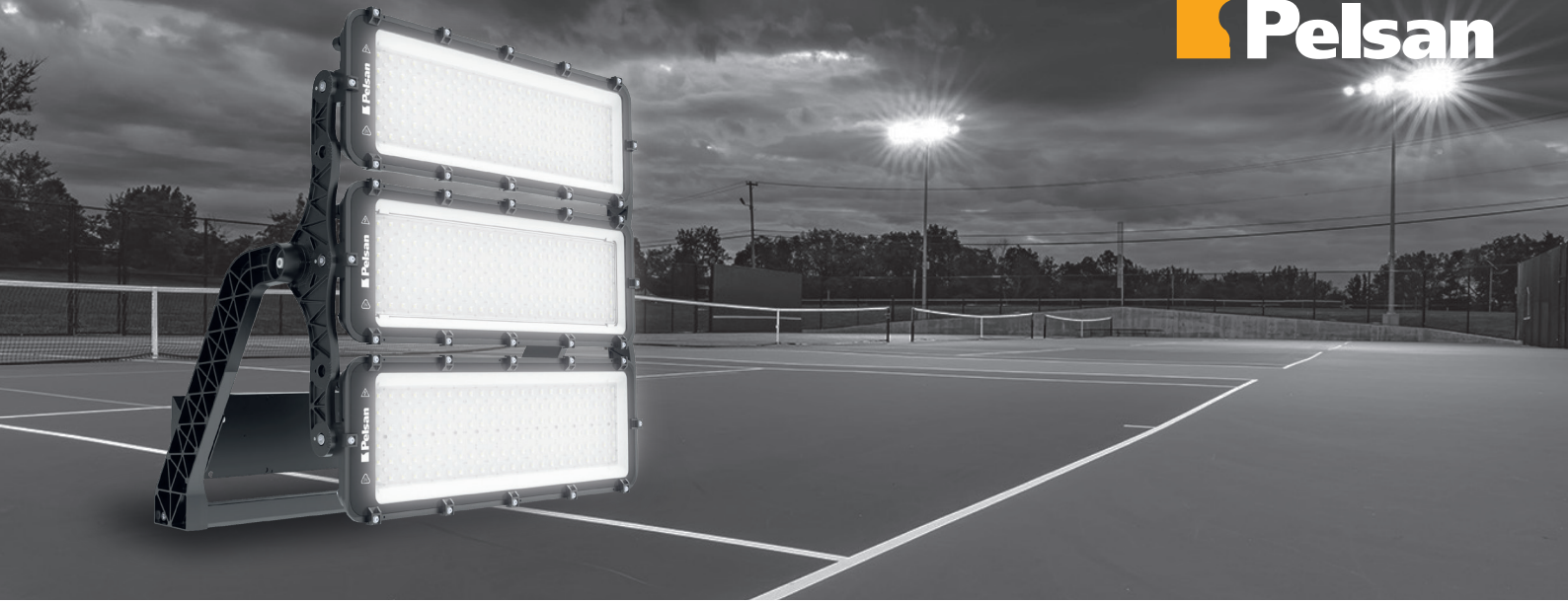
Light Source	Işık Kaynağı	Power LED
Reflector	Reflektör	-
Lens	Lens	PMMA
Diffuser	Difüzör	Tempered Glass
		Temperli Cam
CRI		>70
Colour Temperature	Renk Sıcaklığı	4000K - 5700K - 6500K
Photobiological Risk Group	Fotobiyolojik Risk Grubu	RG1
Beam Angle	Işık Açısı	10°/30°/60°/90°/Asymmetric

Electrical Specifications Elektriksel Özellikler

Input Voltage	Giris Gerilimi	220-240Vac
Frequency	Frekans	50-60Hz
Class	Sınıf	I
System Lifetime	Sistem Ömrü	>62.000h
Power Factor	Güç Faktörü	>0,95
Operating Temperature	Çalışma Sıcaklığı	-40°C / 50°C
Standards	Standartlar	60598-2-5, LM79, EN 13032, LM80, EN 62262, EN 60529

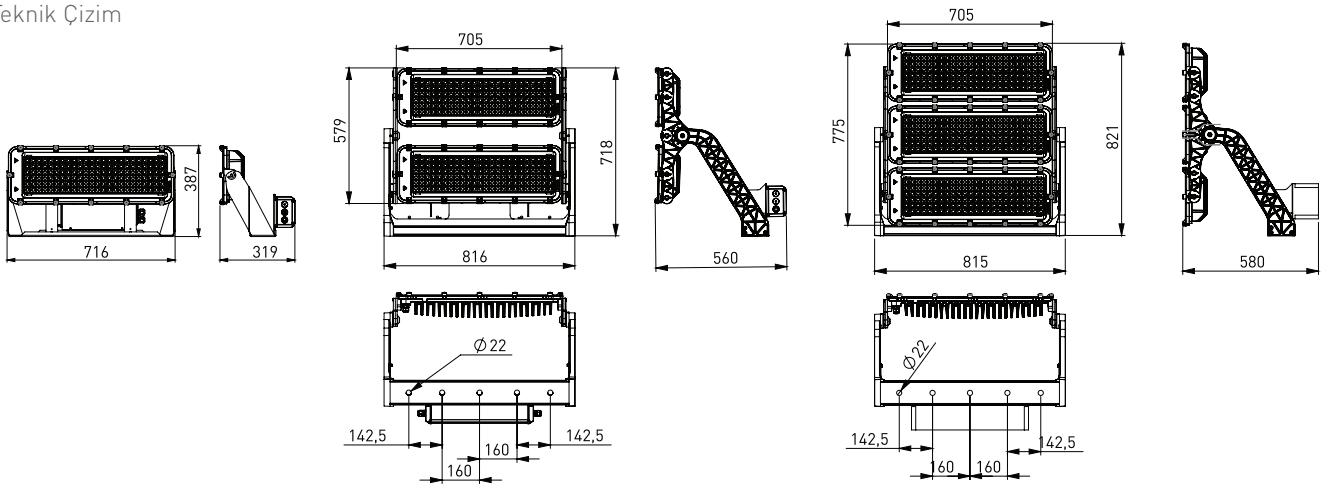
Options Opsiyonlar

DALI		✓
1-10V		✓
Step DIM		✓
1hour Emergency Kit	1 Saat Acil Kit	-
3hour Emergency Kit	3 Saat Acil Kit	-
Electrical Protection	Elektriksel Sınıf	I/II
Microwave Sensor	Radar Sensör	-



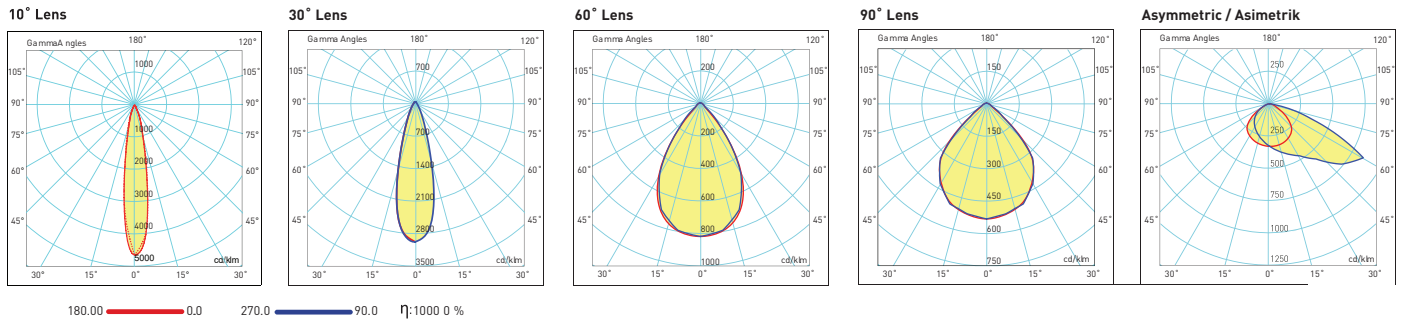
Technical Drawing

Teknik Çizim



Light Distribution Curve

Işık Şiddeti Dağılım Eğrisi



Code No Ürün Kodu	Power Güç (W)	Luminous Flux Işık Akısı (lm)	Colour Temp. Renk Sıcaklığı (K)	Efficacy Etkinlik Faktörü (lm/W)	Dimensions Boyutlar (mm) axbxc	Pcs / Pack Koli Adedi	Package Vol. Koli Hacmi (m ³)	Product Weight Ürün Ağırlığı (kg)	Control Box Weight Kontrol Ünitesi Ağırlığı (kg)
116434	300	47100	5700	157	716x387x319	1	0,28	18	2,6
116433	400	61200	5700	153	716x387x319	1	0,28	18	2,6
116438	500	70000	5700	140	716x387x319	1	0,28	18	2,6
116432	600	83400	5700	139	716x387x319	1	0,28	18	2,6
116431	800	128000	5700	160	816x723x479	1	0,28	29	3
116430	900	140400	5700	156	816x723x479	1	0,36	29	3
116437	1000	150000	5700	150	816x723x479	1	0,36	29	3
116429	1200	175200	5700	146	816x723x479	1	0,36	29	3
116436	1500	222000	5700	148	816x821x479	1	0,36	40	6
116435	1800	250200	5700	139	816x821x479	1	0,36	40	6

Products codes refer to 5700K and standard products. So, it can be different for options.
Product technical values can be changed $\pm 7\%$ at different working conditions.
Ürün kodları 5700K standart ürün içindir, farklı CCT ve opsiyonlar için değişebilir.
Ürün bilgileri farklı çalışma koşullarında $\pm 7\%$ değişiklik gösterebilir.

Visit our website for latest product informations and documents.
Güncel ürün bilgi ve belgeleri için web sitemizi ziyaret ediniz.

