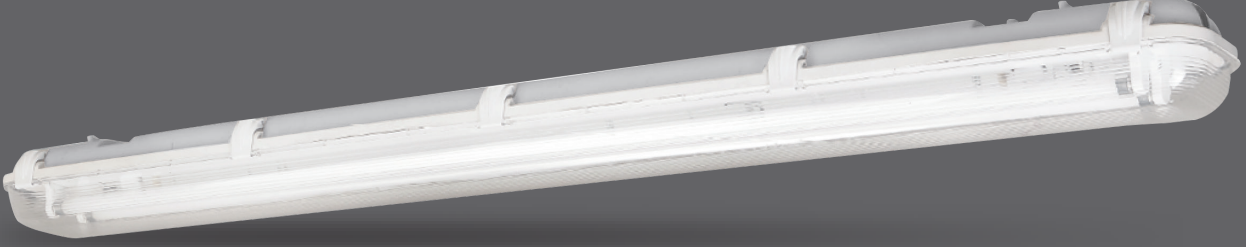


Waterproof Luminaires Etanj Armatürler Largo LED Tube



Cost effective solutions for industrial plants and car parks
6 different size options:

663/1273/1573mm & Single(85mm)/Double(125mm)
GRP (Glass Reinforced Polyester) body

5 main advantages of GRP body

- High mechanical strength
- High resistance to UV rays
- Anti corrosion, stainless
- High chemical resistance
- Approved 750°C glow wire test

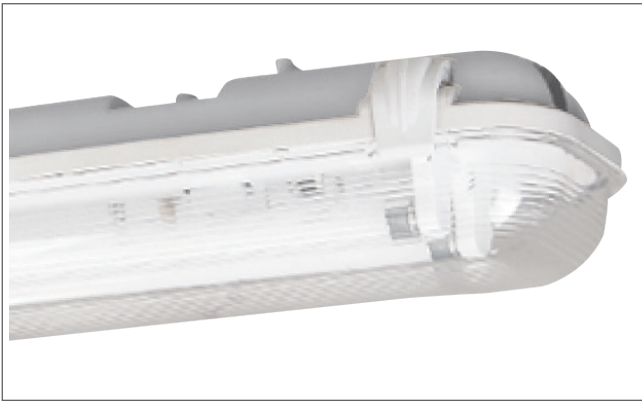
Endüstriyel alanlar ve otoparklar için ekonomik çözüm
6 farklı gövde seçeneği:

663/1273/1573mm & Tekli(85mm)/Çiftli(125mm)

GRP (Fiberglass) gövde

GRP malzemenin 5 üstünlüğü

- Yüksek mekanik dayanım
- UV ışınlarından etkilenmez
- Anti korozyon paslanmaz
- Kimyasal dayanımı yüksek
- 750°C kızaran tel testinden geçer



Code No Ürün Kodu	Base Duy	Luminous Flux Işık Akısı (lm)	Colour Temp. Renk Sıcaklığı (K)	Efficacy Etkinlik Faktörü (lm/W)	Dimensions Boyutlar (mm) axbxc	Pcs / Pack Koli Adedi	Package Vol. Koli Hacmi (m³)	Package Weight Koli Ağırlığı (kg)
102669	G13	-	-	-	663x85x85	6	0.0414	11
102687	2xG13	-	-	-	663x85x125	6	0.0530	12,8
102713	G13	-	-	-	1273x85x85	6	0.0774	17
102744	2xG13	-	-	-	1273x85x125	6	0.10062	18,5
102867	G13	-	-	-	1573x85x85	6	0.0960	21,5
102878	2xG13	-	-	-	1573x85x125	6	0.12402	25

Product codes can change by the kelvins, dimensions, or options. Please get in contact with the sales team. Ürün kodları kelvin, boyut ve opsiyonlar için değişebilir. Lütfen satış ekibi ile iletişime geçiniz.
Technical values has tolerance +-%7 by the operating conditions. Teknik sonuçlar çalışma koşullarına bağlı olarak +-%7 toleransa sahiptir.

Mechanical Specifications

Mekanik Özellikler

Body Gövde	GRP Fiberglas
IP Rating IP Sınıfı	IP65
IK Rating Body IK Gövde Sınıfı	IK06
Fire Protection Alev Koruması	-
Cable Gland Kablo Rakor	-
Cable Kablo	-
RAL Code Ral Kodu	7047
Mounting Type Montaj Tipi	Cable Tray/Surface Mounted Kablo Tavası/Sıva Üstü

Optical Specifications

Optik Özellikler

Light Source Işık Kaynağı	-
Reflector Reflektör	-
Lens Lens	-
Diffuser Difüzör	PC
CRI	-
Colour Temperature Renk Sıcaklığı	-
Photobiological Risk Group Fotobiyolojik Risk Grubu	-
Beam Angle Işık Açısı	-

Electrical Specifications

Elektriksel Özellikler

Input Voltage Giriş Gerilimi	220-240Vac
Frequency Frekans	50-60Hz
Class Sınıf	II
System Lifetime Sistem Ömrü	-
Power Factor Güç Faktörü	-
Operating Temperature Çalışma Sıcaklığı	-20°C / +45°C
Standards Standartlar	60598-2-1, LM79, EN 13032, LM80, TM21, EN 62262, EN 60529

Options

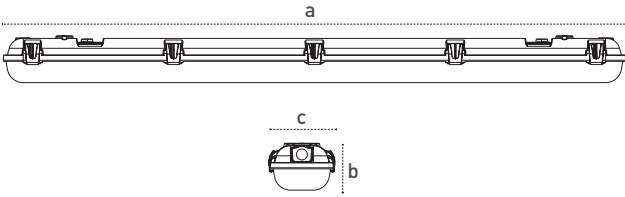
Opsiyonlar

DALI	-
1-10V	-
Step DIM	-
1hour Emergency Kit 1 Saat Acil Kit	✓
3hour Emergency Kit 3 Saat Acil Kit	-
Electrical Protection Elektriksel Sınıf	-
Microwave Sensor Radar Sensör	-



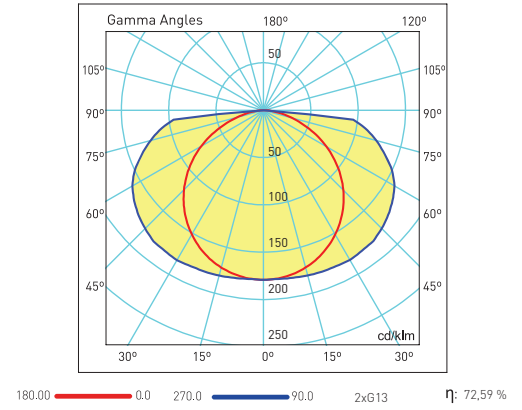
Technical Drawing

Teknik Çizim



Light Distribution Curve

Işık Şiddeti Dağılım Eğrisi



LED Tube

Led Tube

Code No Ürün Kodu	Definition Tanım
314663	9W 4000K 60cm
314664	9W 6500K 60cm
314666	18W 4000K 120cm
314665	18W 6500K 120cm
314669	22W 4000K 150cm
314668	22W 6500K 150cm

Visit our website for latest product informations and documents.
Güncel ürün bilgi ve belgeleri için web sitemizi ziyaret ediniz.

