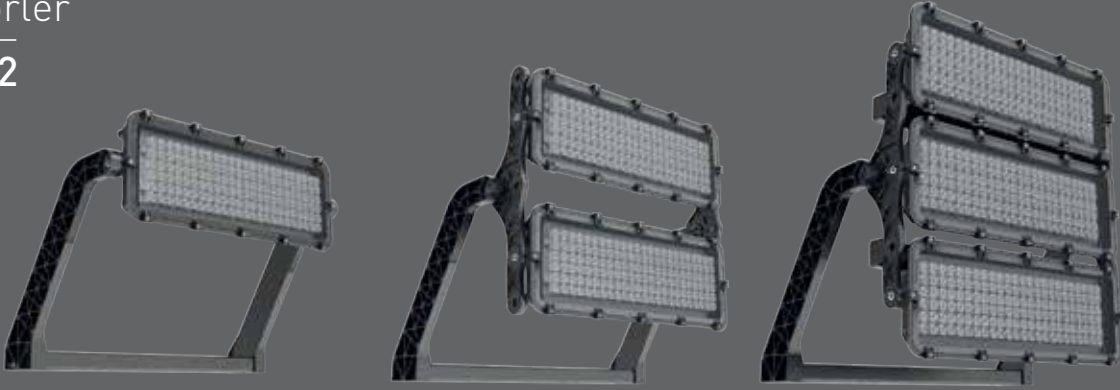


## Floodlights Projektörler

### Cruzo G2



Designed for sport and wide areas lighting  
10kV internal surge protection  
IP67 Dust and Waterproof Driver  
62.000 hours driver lifetime  
10° / 30° / 60° / 90° / Asymmetric Lens

Spor sahaları ve geniş alan aydınlatması için tasarlandı  
10kV dahili parafudr  
IP67 Toz ve Su Almaz Driver  
62.000 saat driver ömrü  
10° / 30° / 60° / 90° / Asymmetric Lens

#### Mechanical Specifications Mekanik Özellikler

Body	Gövde	Aluminium	Aluminyum
IP Rating	IP Sınıfı	IP66	
IK Rating	IK Gövde Sınıfı	IK09	
Fire Protection	Alev Koruması	650°C	
Cable Gland	Kablo Rakor	Metal	
Cable	Kablo	3x1,5mm <sup>2</sup>	
RAL Code	Ral Kodu	7043	
Mounting Type	Montaj Tipi	Pole/Ground	Direk / Zemin

#### Optical Specifications Optik Özellikler

Light Source	Işık Kaynağı	Power LED	
Reflector	Reflektör	-	
Lens	Lens	PMMA	
Diffuser	Difüzör	Tempered Glass	Temperli Cam
CRI		>70	
Colour Temperature	Renk Sıcaklığı	4000K - 5700K - 6500K	
Photobiological Risk Group	Fotobiyolojik Risk Grubu	RG1	
Beam Angle	Işık Açısı	10°/30°/60°/90°/Asymmetric	

#### Electrical Specifications Elektriksel Özellikler

Input Voltage	Giriş Gerilimi	220-240Vac	
Frequency	Frekans	50-60Hz	
Class	Sınıf	I	
System Lifetime	Sistem Ömrü	>62.000h	
Power Factor	Güç Faktörü	>0,95	
Operating Temperature	Çalışma Sıcaklığı	-25°C / 50°C	
Standards	Standartlar	60598-2-5, LM79, EN 13032, LM80, EN 62262, EN 60529	

#### Options Opsiyonlar

DALI		✓
1-10V		✓
Step DIM		✓
1hour Emergency Kit	1 Saat Acil Kit	-
3hour Emergency Kit	3 Saat Acil Kit	-
Electrical Protection	Elektriksel Sınıf	I/II
Microwave Sensor	Radar Sensör	-

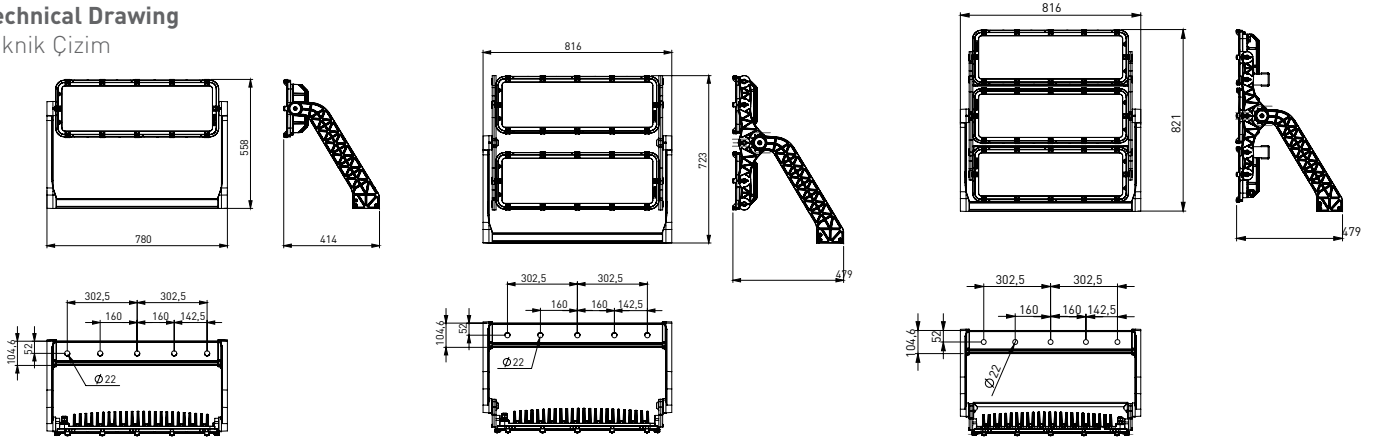
CB ENEC CE





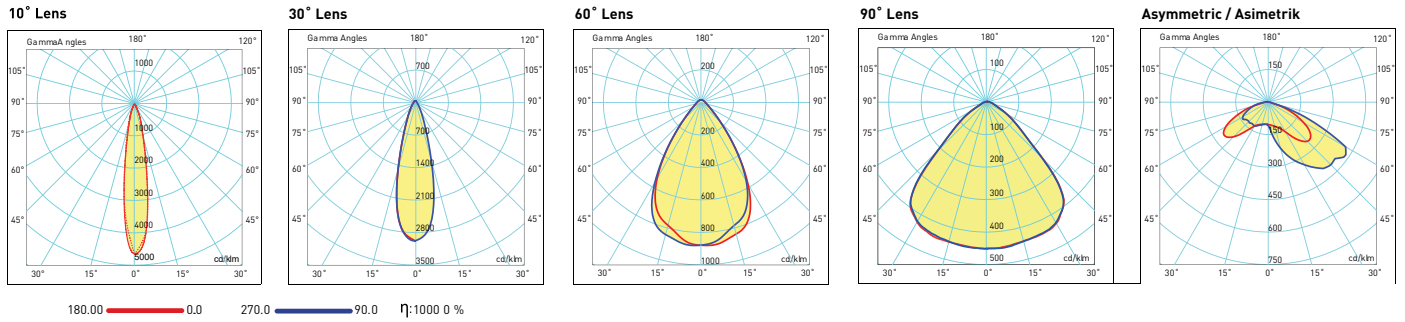
## Technical Drawing

Teknik Çizim



## Light Distribution Curve

Işık Şiddeti Dağılım Eğrisi



Code No Ürün Kodu	Power Güç (W)	Luminous Flux Işık Akısı (lm)	Colour Temp. Renk Sıcaklığı (K)	Efficacy Etkinlik Faktörü (lm/W)	Dimensions Boyutlar (mm) a x b x c	Pcs / Pack Koli Adedi	Package Vol. Koli Hacmi (m <sup>3</sup> )	Product Weight Ürün Ağırlığı (kg)	Control Box Weight Kontrol Ünitesi Ağırlığı (kg)
115973	300	42300	5700	141	780x558x414	1	0,28	19,2	5,24
115974	400	56800	5700	142	780x558x414	1	0,28	19,2	5,24
115898	500	70000	5700	140	780x558x414	1	0,28	19,2	5,24
115975	600	84600	5700	141	780x558x414	1	0,28	19,2	5,24
115976	800	115200	5700	144	816x723x479	1	0,28	34	7,4
115977	900	128700	5700	143	816x723x479	1	0,36	34	7,4
115899	1000	142000	5700	142	816x723x479	1	0,36	34	7,4
115978	1200	170400	5700	142	816x723x479	1	0,36	34	7,4
115900	1500	213000	5700	142	816x821x479	1	0,36	47	8,5
115901	1800	246600	5700	137	816x821x479	1	0,36	47	8,5

Products codes refer to 5700K and standard products. So, it can be different for options.

Product technical values can be changed  $\pm 7\%$  at different working conditions.

Ürün kodları 5700K standart ürün içindir, farklı CCT ve opsiyonlar için değişebilir.

Ürün bilgileri farklı çalışma koşullarında  $\pm 7\%$  değişiklik gösterebilir.

Visit our website for latest product informations and documents.

Güncel ürün bilgi ve belgeleri için web sitemizi ziyaret ediniz.

