

Recessed Mounted Office Luminaires

Sıva Altı Ofis Armatürleri

IP65 Clealed



IP65, Ideal solution in damp surroundings.

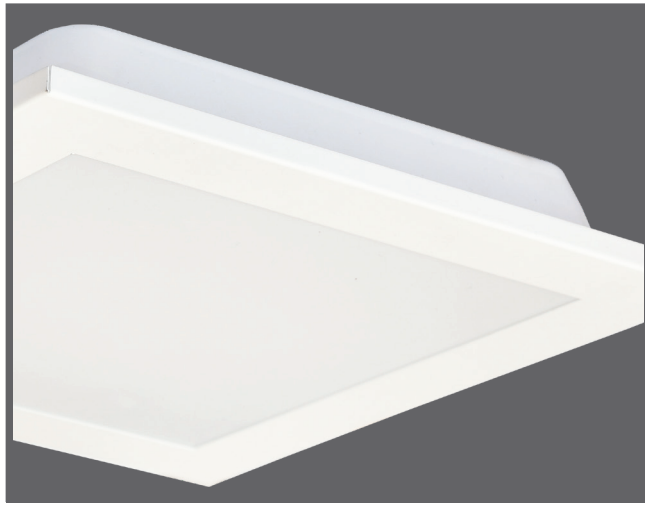
ENEC certified driver

IP65 driver box

IP65, Nemli ortamlar için ideal çözüm

ENEC belgeli driver

IP65 driver kutusu ile maksimum koruma



Mechanical Specifications

Mekanik Özellikler

| | | |
|-----------------|-----------------|-----------------------------|
| Body | Gövde | Metal |
| IP Rating | IP Sınıfı | IP65 |
| IK Rating | IK Gövde Sınıfı | IK08 |
| Fire Protection | Alev Koruması | 650°C |
| Cable Gland | Kablo Rakor | - |
| Cable | Kablo | 3x1mm ² |
| RAL Code | Ral Kodu | 9016 |
| Mounting Type | Montaj Tipi | Recessed Mounting Sıva Altı |

Optical Specifications

Optik Özellikler

| | | |
|----------------------------|--------------------------|-----------------------|
| Light Source | Işık Kaynağı | Mid Power LED |
| Reflector | Reflektör | - |
| Lens | Lens | - |
| Diffuser | Difüzör | Opal |
| CRI | | >80 |
| Colour Temperature | Renk Sıcaklığı | 3000K / 4000K / 6500K |
| Photobiological Risk Group | Fotobiyolojik Risk Grubu | RG1 |
| Beam Angle | Işık Açısı | 160° |

Electrical Specifications

Elektriksel Özellikler

| | | |
|-----------------------|-------------------|--|
| Input Voltage | Giriş Gerilimi | 220-240Vac |
| Frequency | Frekans | 50-60Hz |
| Class | Sınıf | I |
| System Lifetime | Sistem Ömrü | >50.000h |
| Power Factor | Güç Faktörü | >0,95 |
| Operating Temperature | Çalışma Sıcaklığı | -20°C / +45°C |
| Standards | Standartlar | EN60598-2-2, EN62262, EN60529, EN13032, LM79, LM80 |

Options

Opsiyonlar

| | | |
|-----------------------|-------------------|----|
| DALI | | ✓ |
| 1-10V | | ✓ |
| Step DIM | | - |
| 1hour Emergency Kit | 1 Saat Acil Kit | ✓ |
| 3hour Emergency Kit | 3 Saat Acil Kit | ✓ |
| Electrical Protection | Elektriksel Sınıf | II |
| Microwave Sensor | Radar Sensör | - |
| Surface Mounted | Sıva Üstü | ✓ |
| Clip-in | | ✓ |
| UGR<19 Diffuser | UGR<19 Difüzör | ✓ |

| Code No Ürün Kodu | Power Güç (W) | Luminous Flux Işık Akısı (lm) | Colour Temp. Renk Sıcaklığı (K) | Efficacy Etkinlik Faktörü (lm/W) | Dimensions Boyutlar (mm) axbxc | Cut Size Kesim Ölçüsü | Pcs / Pack Koli Adedi | Package Vol. Koli Hacmi (m ³) | Package Weight Koli Ağırlığı (kg) |
|----------------------|---------------------|-------------------------------------|---------------------------------------|--|--------------------------------------|--------------------------|--------------------------|---|---|
| 111518 | 12 | 1416 | 6500 | 118 | 295x295x61 | 280x280 | 5 | 0,027 | 7 |
| 111542 | 36 | 4464 | 6500 | 124 | 595x595x61 | 580x580 | 6 | 0,18 | 18 |

Product codes can change by the kelvins, dimensions, or options. Please get in contact with the sales team.

Technical values has tolerance +-%7 by the operating conditions.

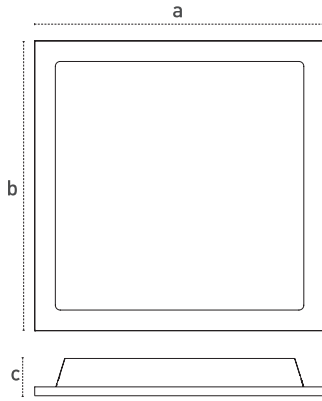
Ürün kodları kelvin, boyut ve opsiyonlar için değişebilir. Lütfen satış ekibi ile iletişime geçiniz.

Teknik sonuçlar çalışma koşullarına bağlı olarak +-%7 toleransa sahiptir.



Technical Drawing

Teknik Çizim



Light Distribution Curve

Işık Şiddeti Dağılım Eğrisi

