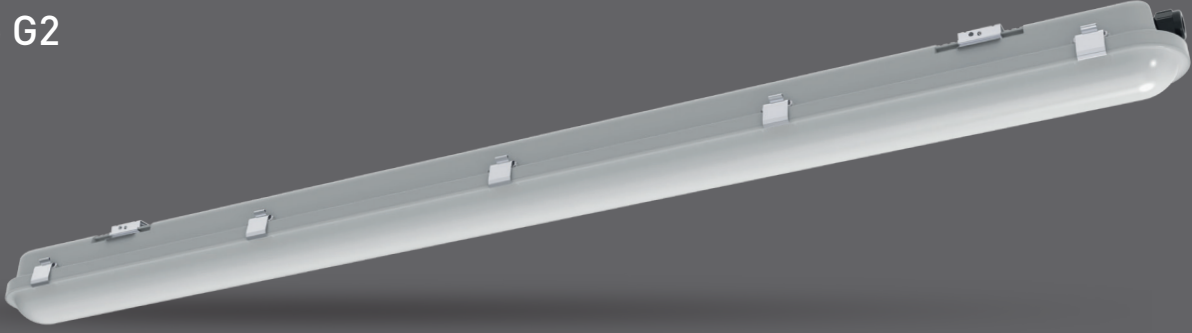


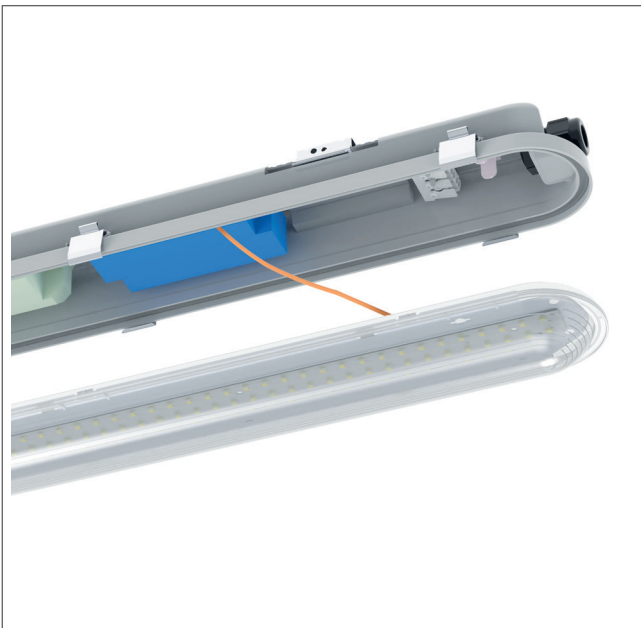
## Waterproof Luminaires Etanj Armatürler

### Largo G2



Easily replaceable LED module and driver,  
Ease of on-site maintenance  
Stainless steel latches and suspension kit  
Up to 133lm/W  
Opal/semi opal/ clear diffuser options  
3 different sizes: 610/1150/1500mm  
Wide power range 14-100W  
LED/ LED Tube/Ex-proof/ Frozen/ Car park options

Kolay değiştirilebilir LED modül / sürücü  
Sahada bakım kolaylığı  
Paslanmaz çelik mandallar ve askı takımı  
133lm/W'a varan verimlilik  
Opal/yarı opal/ şeffaf difüzör seçeneği  
3 farklı gövde seçeneği: 610/1150/1500mm  
Geniş güç seçeneği 14-100W  
LED/ LED Tube/Ex-proof/Frozen/ Car park seçenekleri



#### Mechanical Specifications

Mekanik Özellikler	
Body Gövde	PC
IP Rating IP Sınıfı	IP65
IK Rating Body IK Gövde Sınıfı	IK08
Fire Protection Alev Koruması	650°C
Cable Gland Kablo Rakor	PG11
Cable Kablo	-
RAL Code Ral Kodu	9045
Mounting Type Montaj Tipi	Cable Tray/Surface Mounted Kablo Tavası/Sıva Üstü

#### Optical Specifications

Optik Özellikler	
Light Source Işık Kaynağı	Mid Power LED
Reflector Reflektör	Metal
Lens Lens	-
Diffuser Difüzör	PC
CRI	>80
Colour Temperature Renk Sıcaklığı	3000K / 4000K / 6500K
Photobiological Risk Group Fotobiyolojik Risk Grubu	RG1
Beam Angle Işık Açısı	160°

#### Electrical Specifications

Elektriksel Özellikler	
Input Voltage Giriş Gerilimi	220-240Vac
Frequency Frekans	50-60Hz
Class Sınıf	I
System Lifetime Sistem Ömrü	>50.000h
Power Factor Güç Faktörü	>0,95
Operating Temperature Çalışma Sıcaklığı	-20°C / +45°C
Standards Standartlar	60598-2-1, LM79, EN 13032, LM80, TM21, EN 62262, EN 60529

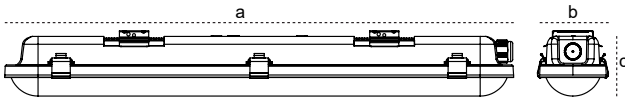
#### Options

Opsiyonlar	
DALI	✓
1-10V	✓
Step DIM	-
1hour Emergency Kit 1 Saat Acil Kit	✓
3hour Emergency Kit 3 Saat Acil Kit	✓
Electrical Protection Elektriksel Sınıf	-
Microwave Sensor Radar Sensör	✓



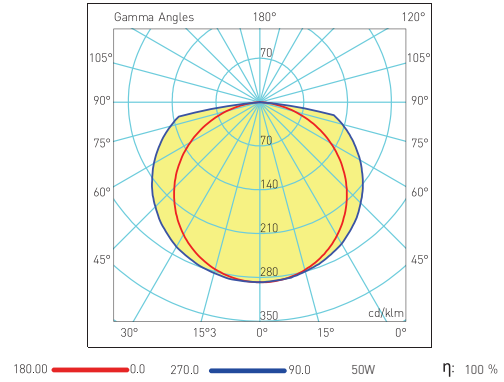
### Technical Drawing

Teknik Çizim



### Light Distribution Curve

Işık Şiddeti Dağılım Eğrisi



Code No Ürün Kodu	Power Güç (W)	Luminous Flux Işık Akısı (lm)	Colour Temp. Renk Sıcaklığı (K)	Efficacy Etkinlik Faktörü (lm/W)	Dimensions Boyutlar (mm) axbxc	Pcs / Pack Koli Adedi	Package Vol. Koli Hacmi (m <sup>3</sup> )	Package Weight Koli Ağırlığı (kg)
115880	14	1820	4000	130	610x80x75	6	0,032	7,8
115788	20	2500	4000	125	610x80x75	6	0,032	7,8
115857	27	3159	4000	117	610x80x75	6	0,032	7,8
115884	26	3458	4000	133	1150x80x75	6	0,058	14,7
115886	34	4420	4000	130	1150x80x75	6	0,058	14,7
115888	50	6100	4000	122	1150x80x75	6	0,058	14,7
115891	75	8550	4000	114	1150x80x75	6	0,058	14,7
115893	50	6300	4000	126	1500x80x75	6	0,073	19,1
115894	75	8850	4000	118	1500x80x75	6	0,073	19,1
115895	100	11200	4000	112	1500x80x75	6	0,073	19,1

Product codes can change by the kelvins, dimensions, or options. Please get in contact with the sales team.  
Technical values has tolerance  $\pm 7\%$  by the operating conditions.  
Ürün kodları kelvin, boyut ve opsiyonlar için değişebilir. Lütfen satış ekibi ile iletişime geçiniz.  
Teknik sonuçlar çalışma koşullarına bağlı olarak  $\pm 7\%$  toleransa sahiptir.

Visit our website for latest product informations and documents.  
Güncel ürün bilgi ve belgeleri için web sitemizi ziyaret ediniz.

