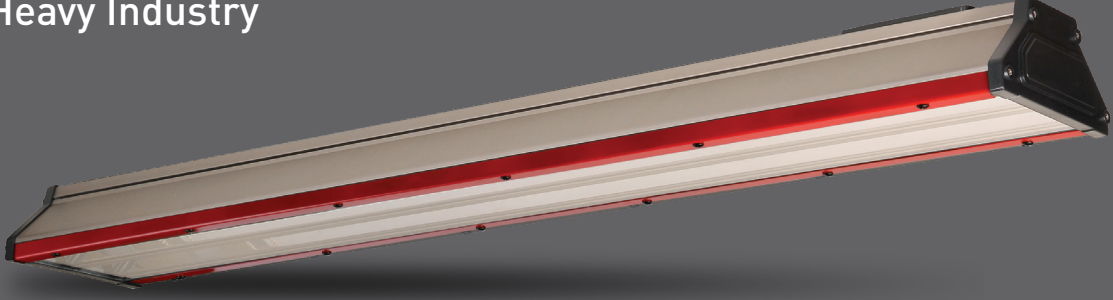


Highbay Luminaires Yüksek Tavan Armatürleri Etna G2 Heavy Industry



Etna Heavy Industry designed for heavy industrial plants.
Operating temperature: -20°C / +70°C

Etna Heavy Industry, ağır sanayi tesisleri için tasarlandı.
Çalışma sıcaklığı: -20°C / +70°C



Mechanical Specifications Mekanik Özellikler

Body Gövde	Aluminium Alüminyum
IP Rating IP Sınıfı	IP65
IK Rating Body IK Gövde Sınıfı	IK10
Fire Protection Alev Koruması	650°C
Cable Gland Kablo Rakor	PG11
Cable Kablo	3x1mm ²
RAL Code Ral Kodu	-
Mounting Type Montaj Tipi	Cable Tray/Busbar/Surface Mounted Kablo Tavası / Busbar / Sıva Üstü

Optical Specifications Optik Özellikler

Light Source Işık Kaynağı	Mid Power LED
Reflector Reflektör	Aluminium Alüminyum
Lens Lens	-
Diffuser Difüzör	Tempered Glass Temperli Cam
CRI	>80
Colour Temperature Renk Sıcaklığı	4000K - 5700K - 6500K
Photobiological Risk Group Fotobiyolojik Risk Grubu	RG1
Beam Angle Işık Açısı	45°/55°

Electrical Specifications Elektriksel Özellikler

Input Voltage Giriş Gerilimi	220-240Vac
Frequency Frekans	50-60Hz
Class Sınıf	I
System Lifetime Sistem Ömrü	>50.000h
Power Factor Güç Faktörü	>0,95
Operating Temperature Çalışma Sıcaklığı	-20°C / +70°C
Standards Standartlar	60598-2-1, LM79, EN 13032, LM80, EN 62262, EN 60529

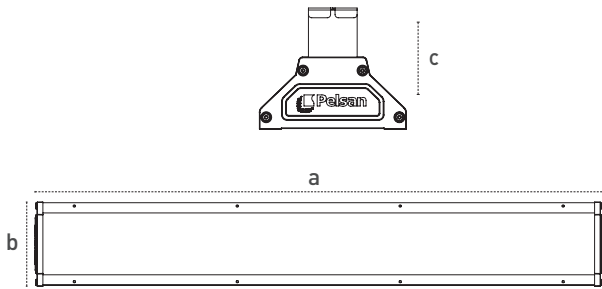
Options Opsiyonlar

DALI	✓
1-10V	✓
Step DIM	-
1hour Emergency Kit 1 Saat Acil Kit	-
3hour Emergency Kit 3 Saat Acil Kit	-
Electrical Protection Elektriksel Sınıf	I/II
Microwave Sensor Radar Sensör	✓



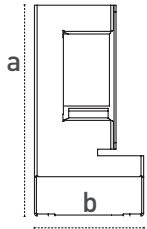
Technical Drawing

Teknik Çizim



Highbay Luminaire Busbar Assembly Set

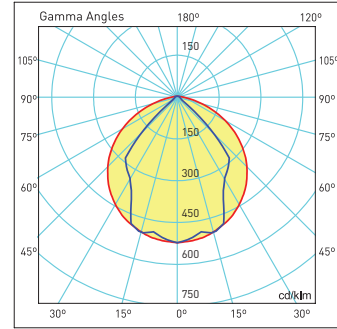
Yüksek Tavan Busbar Askı Takımı



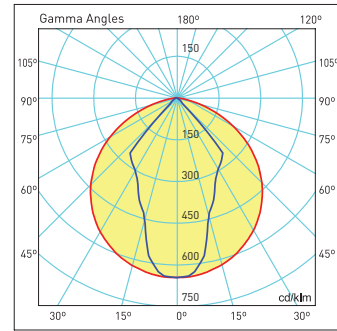
Code No Ürün Kodu	Dimensions Boyutlar (mm) axb
316387	150x69

Light Distribution Curve

Işık Şiddeti Dağılım Eğrisi



Wide Angle
Geniş Açılı



Narrow Angle
Dar Açılı

180.00 0.0 270.0 90.0 100W LED

η:100.00 %

Code No Ürün Kodu	Type Tip	Power Güc (W)	Luminous Flux Işık Akısı (lm)	Colour Temp. Renk Sıcaklığı (K)	Efficacy Etkinlik Faktörü (lm/W)	Dimensions Boyutlar (mm) axbxc	Pcs / Pack Koli Adedi	Package Vol. Koli Hacmi (m ³)	Package Weight Koli Ağırlığı (kg)
113986	45°	80W	10640	6500K	133	1150X86X178	1	0,0164	4,1
113466	45°	100W	13300	6500K	133	1150X86X178	1	0,0246	6,3
113467	45°	200W	26800	6500K	134	1430X86X178	1	0,0328	7,9

Product codes can change by the kelvins, dimensions, or options. Please get in contact with the sales team.
Technical values has tolerance +/-7% by the operating conditions.
Ürün kodları kelvin, boyut ve opsiyonlar için değişebilir. Lütfen satış ekibi ile iletişime geçiniz.
Teknik sonuçlar çalışma koşullarına bağlı olarak +/-7% toleransa sahiptir.

Visit our website for latest product informations and documents.
Güncel ürün bilgi ve belgeleri için web sitemizi ziyaret ediniz.

