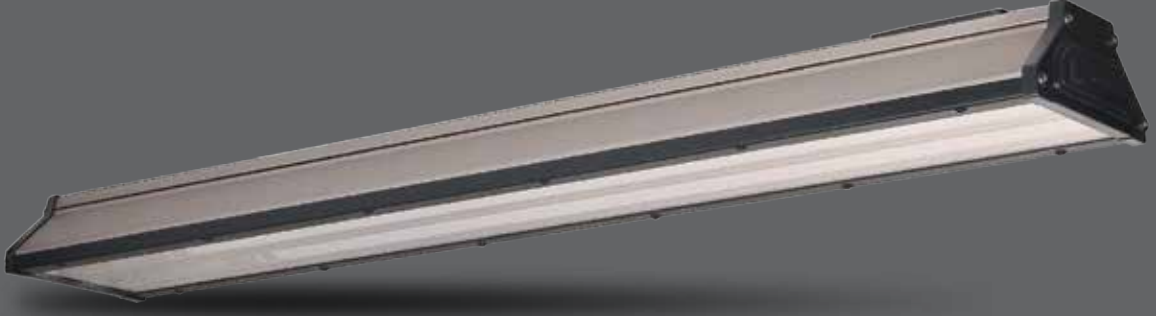
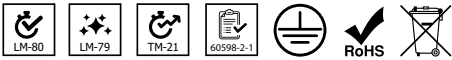


Highbay Luminaires Yüksek Tavan Armatürleri Etna G2



5 years warranty
Etna designed for hard industrial plants.
Aluminium body
Up to 133lm/W efficacy
45°/55° option

5 yıl garanti
Etna ağır ortam koşullarına sahip 7/24 çalışan endüstriyel tesisler için tasarlandı.
Alüminyum gövde
133lm/W'a varan verimlilik
45°/55° opsiyon



Mechanical Specifications Mekanik Özellikler

Body	Gövde	Anodized Aluminium
		Anodize Alüminyum
IP Rating	IP Sınıfı	IP65
IK Rating	IK Gövde Sınıfı	IK10
Fire Protection	Alev Koruması	650°C
Cable Gland	Kablo Rakor	PG11
Cable	Kablo	3x1mm ²
RAL Code	Ral Kodu	-
Mounting Type	Montaj Tipi	Cable Tray/Busbar/Surface Mounted
		Kablo Tavası / Busbar / Sıva Üstü

Optical Specifications Optik Özellikler

Light Source	Işık Kaynağı	Mid Power LED
Reflector	Reflektör	Aluminium Alüminyum
Lens	Lens	-
Diffuser	Difüzör	Tempered Glass Temperli Cam
CRI		>80
Colour Temperature	Renk Sıcaklığı	4000K - 5700K - 6500K
Photobiological Risk Group	Fotobiyolojik Risk Grubu	RG1
Beam Angle	Işık Açısı	45°/55°

Electrical Specifications Elektriksel Özellikler

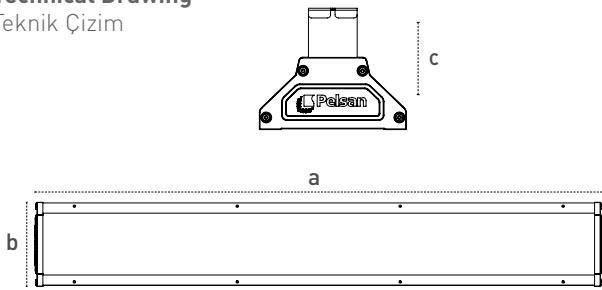
Input Voltage	Giriş Gerilimi	220-240Vac
Frequency	Frekans	50-60Hz
Class	Sınıf	I
System Lifetime	Sistem Ömrü	>50.000h
Power Factor	Güç Faktörü	>0,95
Operating Temperature	Çalışma Sıcaklığı	-20°C / 45°C
Standards	Standartlar	EN 60598-2-1, LM79, EN 13032, LM80, EN 62262, EN 60529

Options Opsiyonlar

DALI		✓
1-10V		✓
Step DIM		-
1hour Emergency Kit	1 Saat Acil Kit	✓
3hour Emergency Kit	3 Saat Acil Kit	✓
Electrical Protection	Elektriksel Sınıf	I/II
Microwave Sensor	Radar Sensör	✓

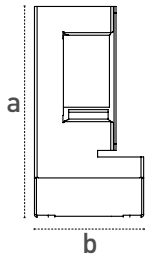
Technical Drawing

Teknik Çizim



Highbay Luminaire Busbar Assembly Set

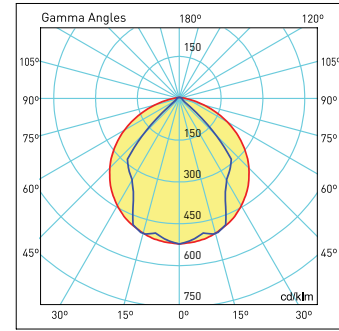
Yüksek Tavan Busbar Askı Takımı



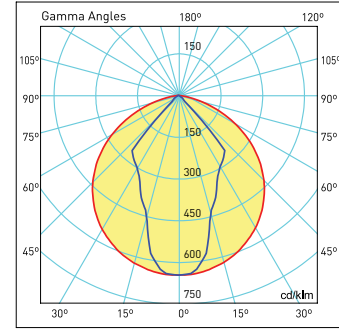
Code No Ürün Kodu	Dimensions Boyutlar (mm) axb
316387	150x69

Light Distribution Curve

Işık Şiddeti Dağılım Eğrisi



Wide Angle
Geniş Aç



Narrow Angle
Dar Aç

180.00 .0 270.0 90.0 100W LED η :100.00 %

Code No Ürün Kodu	Type Tip	Power Güc (W)	Luminous Flux Işık Akısı (lm)	Colour Temp. Renk Sıcaklığı (K)	Efficacy Etkinlik Faktörü (lm/W)	Dimensions Boyutlar (mm) a b x c	Pcs / Pack Koli Adedi	Package Vol. Koli Hacmi (m ³)	Package Weight Koli Ağırlığı (kg)
111273	45°	100W	13300	6500K	133	590X86X178	1	0,0164	4,1
111271	45°	150W	19950	6500K	133	870X86X178	1	0,0246	6,3
111269	45°	200W	26800	6500K	134	1150X86X178	1	0,0328	7,9
111258	45°	250W	33250	6500K	133	1430X86X178	1	0,0408	9,8
111256	45°	300W	38400	6500K	128	1430X86X178	1	0,0408	9,8
111272	55°	100W	13300	6500K	133	590X86X178	1	0,0164	4,1
111270	55°	150W	19950	6500K	133	870X86X178	1	0,0246	6,3
111259	55°	200W	26800	6500K	134	1150X86X178	1	0,0328	7,9
111257	55°	250W	33250	6500K	133	1430X86X178	1	0,0408	9,8
111255	55°	300W	38400	6500K	128	1430X86X178	1	0,0408	9,8

Product codes can change by the kelvins, dimensions, or options. Please get in contact with the sales team.

Technical values has tolerance +-%7 by the operating conditions.

Ürün kodları kelvin, boyut ve opsiyonlar için değişebilir. Lütfen satış ekibi ile iletişime geçiniz.

Teknik sonuçlar çalışma koşullarına bağlı olarak +-%7 toleransa sahiptir.

Visit our website for latest product informations and documents.

Güncel ürün bilgi ve belgeleri için web sitemizi ziyaret ediniz.

