

---

# Waterproof Luminaires

## Etanj Armatürler

### 2022 - 2023

[www.pelsan.com.tr](http://www.pelsan.com.tr)



Since  
1982



More than  
3500 SKU



500  
Employees



5 million luminaire  
production capacity per year



## Factory

● Electronic Assembly Line

● Plastic Injection Moulding Area

● Semi-finished Goods Process Area

● Moulding Area

● Diffuser Treatment Area

● Landscape Lighting Fixture Parts  
Manufacturing Area

● Glass Reinforced  
Polyester (GRP) Product  
Manufacturing Area

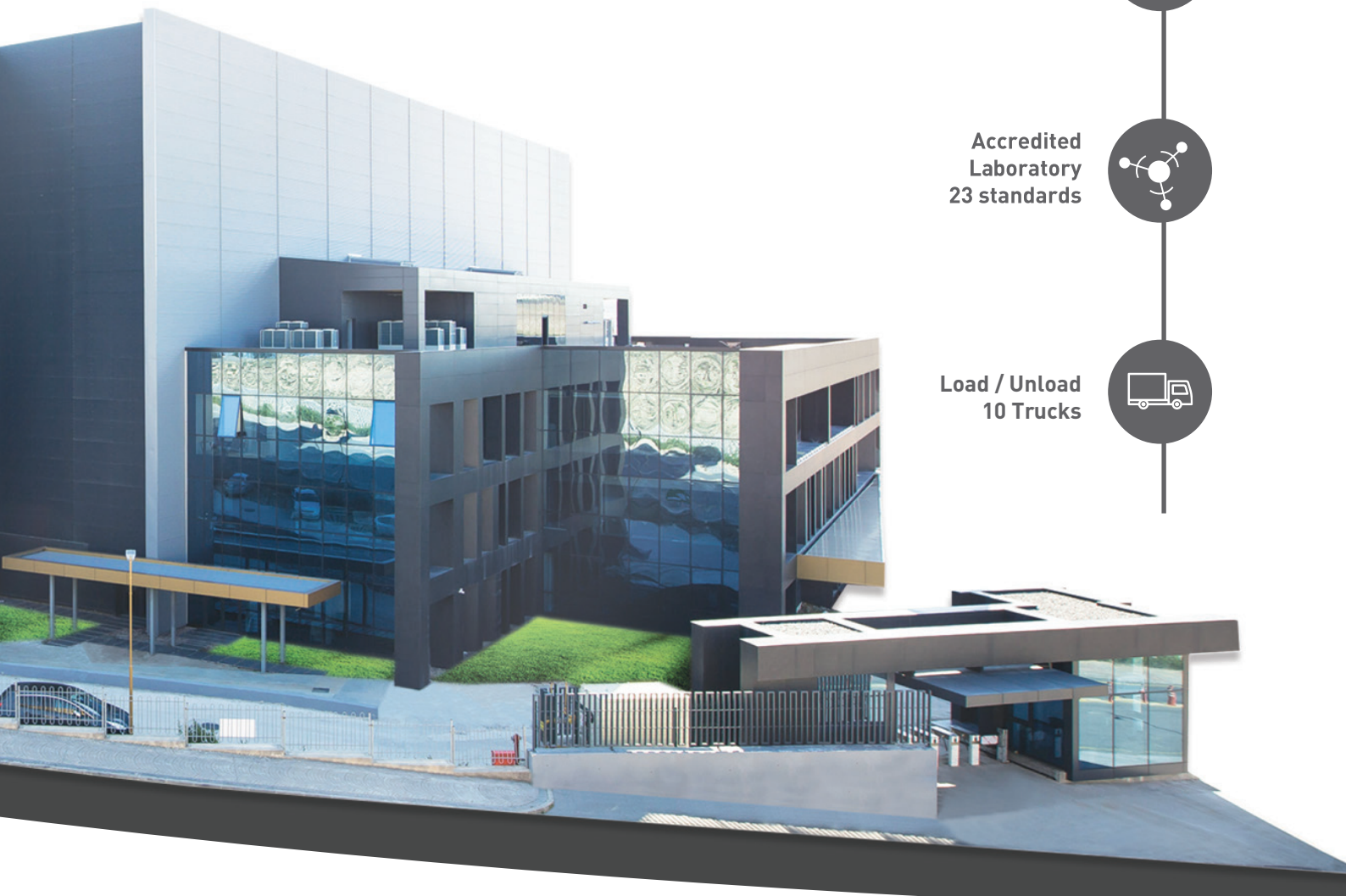
● Powder Coating &  
Painting Area

● Assembly Line

● Office



# 30000 <sup>m<sup>2</sup></sup> **Manufacturing Zone**



**R&D Center**  
15 Engineers





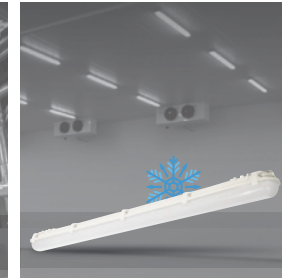

**Accredited Laboratory**  
23 standards



**Load / Unload**  
10 Trucks



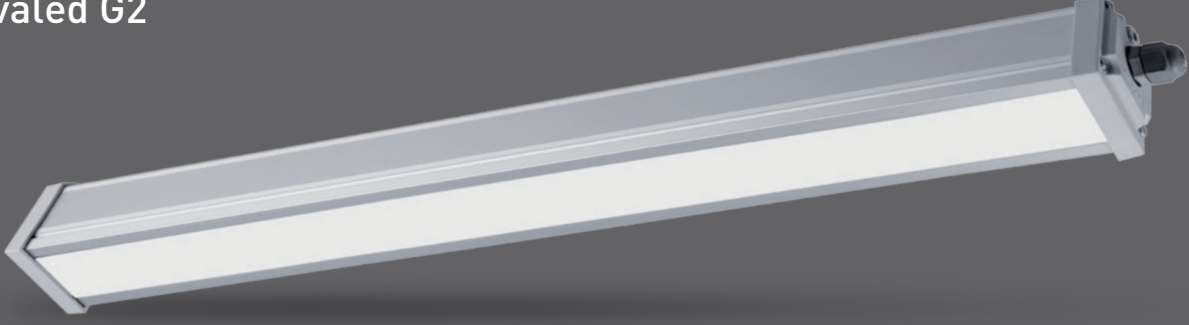
					
<b>Type</b> Tip		<b>Inoaled</b>	<b>Solida G2</b>	<b>Prota G2</b>	<b>Fontana</b>
<b>Lumen Package</b> Lümen Paketi		2.033lm 3.672lm	2.261lm 5.192lm	2.166lm 5.016lm	2.261lm 5.236lm
<b>Power</b> Güç		19W-34W	19W-44W	19W-44W	19W-44W
<b>Efficacy</b> Etkinlik Faktörü		Up to 108lm/W	Up to 121lm/W	Up to 117lm/W	Up to 121lm/W
<b>Body</b> Gövde		Aluminium Alüminyum	Aluminium Alüminyum	Aluminium Alüminyum	PC
<b>IP Rating</b> IP Sınıfı		IP66	IP65	IP65	IP65 / IP66
<b>Lifetime</b> Ömrü		>50,000h	>50,000h	>50,000h	>50,000h
<b>Warranty</b> Garanti		5 Year / Yıl	5 Year / Yıl	5 Year / Yıl	5 Year / Yıl
<b>OPTIONS</b> OPSİYONLAR	<b>DALI</b>	✓	✓	✓	✓
	<b>1-10V</b>	✓	✓	-	✓
	<b>1h Emergency Kit</b> 1saat Acil Kit	✓	✓	✓	✓
	<b>3h Emergency Kit</b> 3saat Acil Kit	✓	✓	✓	✓
	<b>Microwave Sensor</b> Radar Sensör				

				
Largo LED	Largo Max	Largo Ex-Proof	Largo Frozen	Largo Carpark
2.400lm 5.040lm	6.750lm 9.600lm	2.750lm 4.950lm	2.247lm 6.930lm	3.960lm
20W-42W	50W-75W	25W-45W	21W-63W	36W
Up to 125lm/W	Up to 135lm/W	Up to 110lm/W	+110lm/W	+110lm/W
GRP	GRP	GRP	GRP	GRP
IP65	IP65	IP65	IP65	IP65
>50,000h	>50,000h	>50,000h	>50,000h	>50,000h
2 Year / Yıl	2 Year / Yıl	2 Year / Yıl	2 Year / Yıl	2 Year / Yıl
✓	✓			
✓	✓			
✓	✓	✓		✓
✓	✓	✓		✓
✓	✓			✓



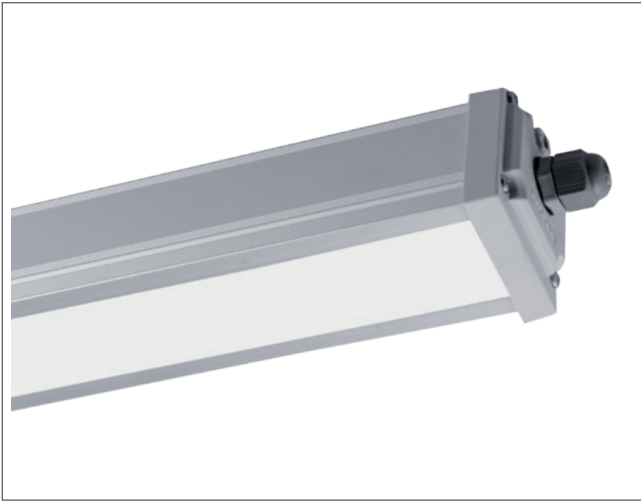
## Waterproof Luminaires Etanj Armatürler

### Inovaled G2



5 years warranty  
IP66 Dust and waterproof  
Suitable for harsh environmental conditions  
Adjustable mounting angle apparatus

5 yıl garanti  
IP66, Toz ve su almaz  
Ağır ortam koşullarına uygundur  
Açı ayarlı montaj aparatı



#### Mechanical Specifications

##### Mekanik Özellikler

Body	Gövde	Aluminium	Alüminyum
IP Rating	IP Sınıfı	IP66	
IK Rating	IK Gövde Sınıfı	IK08	
Fire Protection	Alev Koruması	650°C	
Cable Gland	Kablo Rakor	PG11	
Cable	Kablo	3x1mm <sup>2</sup>	
RAL Code	Ral Kodu	7035	
Mounting Type	Montaj Tipi	Surface Mounted / Cable Tray	Sıva Üstü Montaj / Kablo Tava

#### Optical Specifications

##### Optik Özellikler

Light Source	Işık Kaynağı	Mid Power LED	
Reflector	Reflektör	-	
Lens	Lens	-	
Diffuser	Difüzör	Tempered Glass	Temperli Cam
CRI		>70	
Colour Temperature	Renk Sıcaklığı	4000K	
Photobiological Risk Group	Fotobiyolojik Risk Grubu	RG1	
Beam Angle	Işık Açısı	45°	

#### Electrical Specifications

##### Elektriksel Özellikler

Input Voltage	Giriş Gerilimi	220-240Vac	
Frequency	Frekans	50-60Hz	
Class	Sınıf	I	
System Lifetime	Sistem Ömrü	>50.000h	
Power Factor	Güç Faktörü	>0,90	
Operating Temperature	Çalışma Sıcaklığı	-20°C / +40°C	
Standards	Standartlar	EN60598-2-1, LM79, EN13032, LM80, TM21, EN62262, EN60529	

#### Options

##### Opsiyonlar

DALI		✓
1-10V		-
Step DIM		-
1hour Emergency Kit	1 Saat Acil Kit	✓
3hour Emergency Kit	3 Saat Acil Kit	✓
Electrical Protection	Elektriksel Sınıf	-
Microwave Sensor	Radar Sensör	-

Code No Ürün Kodu	Power Güç (W)	Luminous Flux Işık Akısı (lm)	Colour Temp. Renk Sıcaklığı (K)	Efficacy Etkinlik Faktörü (lm/W)	Dimensions Boyutlar (mm) axbxc	Pcs / Pack Koli Adedi	Package Vol. Koli Hacmi (m <sup>3</sup> )	Package Weight Koli Ağırlığı (kg)
113454	19	2033	6500	107	630x72x59	6	0,022	8,6
113457	26	2782	6500	107	910x72x59	6	0,035	10,7
113460	34	3672	6500	108	1190x72x59	6	0,045	14,7

Product codes can change by the kelvins, dimensions, or options. Please get in contact with the sales team.

Technical values has tolerance +/-%7 by the operating conditions.

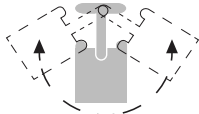
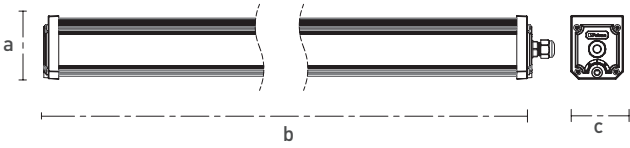
Ürün kodları kelvin, boyut ve opsiyonlar için değişebilir. Lütfen satış ekibi ile iletişime geçiniz.

Teknik sonuçlar çalışma koşullarına bağlı olarak +/-%7 toleransa sahiptir.



### Technical Drawing

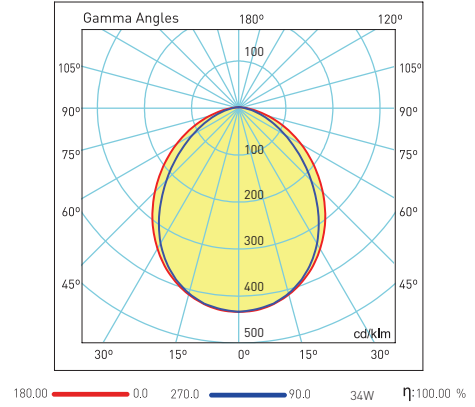
Teknik Çizim



326217 (2'li/2pcs)

### Light Distribution Curve

Işık Şiddeti Dağılım Eğrisi



## Waterproof Luminaires Etanj Armatürleri

### Solida G2



5 years warranty

Easy electrical and mechanical installation

+118lm/W

5 yıl garanti

Kolay elektriksel ve mekanik montaj

+118lm/W



#### Mechanical Specifications

Mekanik Özellikler

Body	Gövde	Aluminium	Alüminyum
IP Rating	IP Sınıfı	IP65	
IK Rating	IK Gövde Sınıfı	IK08	
Fire Protection	Alev Koruması	650°C	
Cable Gland	Kablo Rakor	PG11	
Cable	Kablo	3x1mm <sup>2</sup>	
RAL Code	Ral Kodu	7001	
Mounting Type	Montaj Tipi	Cable Tray / Surface Mounted	Kablo Tavası / Sıva Üstü

#### Optical Specifications

Optik Özellikler

Light Source	Işık Kaynağı	Mid Power LED	
Reflector	Reflektör	-	
Lens	Lens	-	
Diffuser	Difüzör	Opal PC	
CRI		>80	
Colour Temperature	Renk Sıcaklığı	3000K - 4000K - 6500K	
Photobiological Risk Group	Fotobiyolojik Risk Grubu	RG1	
Beam Angle	Işık Açısı	120°	

#### Electrical Specifications

Elektriksel Özellikler

Input Voltage	Giriş Gerilimi	220-240Vac	
Frequency	Frekans	50-60Hz	
Class	Sınıf	I	
System Lifetime	Sistem Ömrü	>50.000h	
Power Factor	Güç Faktörü	>0,95	
Operating Temperature	Çalışma Sıcaklığı	-20°C / 45°C	
Standards	Standartlar	60598-2-1, LM79, EN 13032, LM80, EN 62262, EN 60529	

#### Options

Opsiyonlar

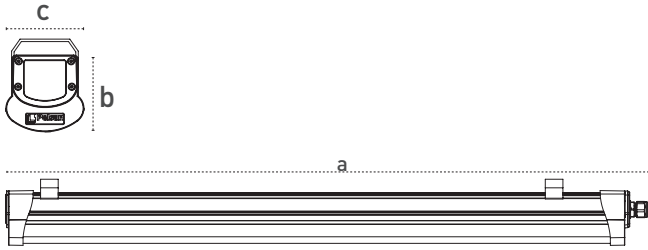
DALI		✓	
1-10V		✓	
Step DIM		-	
1hour Emergency Kit	1 Saat Acil Kit	✓	
3hour Emergency Kit	3 Saat Acil Kit	✓	
Electrical Protection	Elektriksel Sınıf	I/II	
Microwave Sensor	Radar Sensör	-	





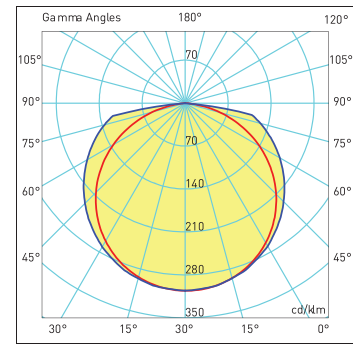
### Technical Drawing

Teknik Çizim



### Light Distribution Curve

Işık Şiddeti Dağılım Eğrisi



180,0 — 0,0 — 44W LED — η:1000 0  
270,0 — 90,0

Code No Ürün Kodu	Power Güç (W)	Luminous Flux Işık Akısı (lm)	Colour Temp. Renk Sıcaklığı (K)	Efficacy Etkinlik Faktörü (lm/W)	Dimensions Boyutlar (mm) a x b x c	Pcs / Pack Koli Adedi	Package Vol. Koli Hacmi (m <sup>3</sup> )	Package Weight Koli Ağırlığı (kg)
111052	19	2261	6500	119	78x80x625	6	0,027	6
111057	26	3094	6500	119	78x80x905	6	0,038	9
111058	30	3540	6500	118	78x80x905	6	0,038	9
111059	34	3978	6500	117	78x80x905	6	0,038	9
111060	29	3509	6500	121	78x80x1185	6	0,05	12
111061	33	3927	6500	119	78x80x1185	6	0,05	12
111062	40	4720	6500	118	78x80x1185	6	0,05	12
111063	40	4800	6500	120	78x80x1465	4	0,039	9,6
111064	44	5192	6500	118	78x80x1465	4	0,039	9,6

Products codes refer to 6500K and standard products. So, it can be different for options.  
Product technical values can be changed  $\pm 7\%$  at different working conditions.  
Ürün kodları 6500K standart ürün içindir, farklı CCT ve opsiyonlar için değişebilir.  
Ürün bilgileri farklı çalışma koşullarında  $\pm 7\%$  değişiklik gösterebilir.

Visit our website for latest product informations and documents.  
Güncel ürün bilgi ve belgeleri için web sitemizi ziyaret ediniz.



## Waterproof Luminaires Etanj Armatürler

### Prota G2



5 year warranty  
Easy electrical and mechanical installation  
+115lm/W

5 yıl garanti  
Kolay elektriksel ve mekanik montaj  
+115lm/W



#### Mechanical Specifications Mekanik Özellikler

Body Gövde	Aluminium Alüminyum
IP Rating IP Sınıfı	IP65
IK Rating Body IK Gövde Sınıfı	IK08
Fire Protection Alev Koruması	650°C
Cable Gland Kablo Rakor	PG9
Cable Kablo	3x1mm <sup>2</sup>
RAL Code Ral Kodu	7001
Mounting Type Montaj Tipi	Cable Tray/Surface Mounted Kablo Tavası/Sıva Üstü

#### Optical Specifications Optik Özellikler

Light Source Işık Kaynağı	Mid Power LED
Reflector Reflektör	-
Lens Lens	-
Diffuser Difüzör	Opal
CRI	>80
Colour Temperature Renk Sıcaklığı	3000K / 4000K / 6500K
Photobiological Risk Group Fotobiyolojik Risk Grubu	RG1
Beam Angle Işık Açısı	120°

#### Electrical Specifications Elektriksel Özellikler

Input Voltage Giriş Gerilimi	220-240Vac
Frequency Frekans	50-60Hz
Class Sınıf	I
System Lifetime Sistem Ömrü	>50.000h
Power Factor Güç Faktörü	>0,95
Operating Temperature Çalışma Sıcaklığı	-20°C / +45°C
Standards Standartlar	60598-2-1, LM79, EN 13032, LM80, TM21, EN 62262, EN 60529

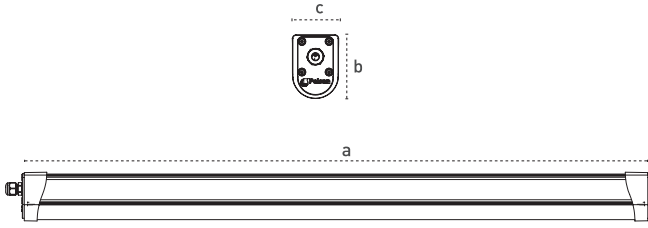
#### Options Opsiyonlar

DALI	✓
1-10V	-
Step DIM	-
1hour Emergency Kit 1 Saat Acil Kit	✓
3hour Emergency Kit 3 Saat Acil Kit	✓
Electrical Protection Elektriksel Sınıf	-
Microwave Sensor Radar Sensör	-



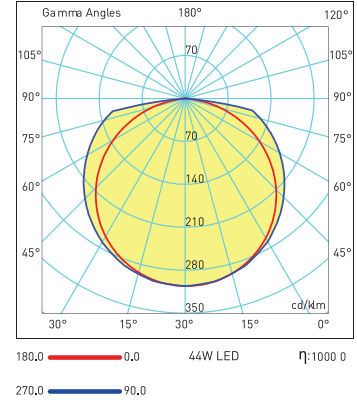
## Technical Drawing

Teknik Çizim



## Light Distribution Curve

Işık Şiddeti Dağılım Eğrisi



Code No Ürün Kodu	Power Güç (W)	Luminous Flux Işık Akısı (lm)	Colour Temp. Renk Sıcaklığı (K)	Efficacy Etkinlik Faktörü (lm/W)	Dimensions Boyutlar (mm) a x b x c	Pcs / Pack Koli Adedi	Package Vol. Koli Hacmi (m³)	Package Weight Koli Ağırlığı (kg)
110178	19	2166	6500	114	620x80x55	6	0,026	6
110322	26	2990	6500	115	902x80x55	6	0,038	9
110521	30	3390	6500	113	902x80x55	6	0,038	9
110520	34	3774	6500	111	902x80x55	6	0,038	9
110523	29	3393	6500	117	1182x80x55	6	0,05	12
110524	33	3795	6500	115	1182x80x55	6	0,05	12
110179	40	4520	6500	113	1182x80x55	6	0,05	12
110323	40	4640	6500	116	1442x80x55	4	0,039	9,6
110526	44	5016	6500	114	1442x80x55	4	0,039	9,6

Product codes can change by the kelvins, dimensions, or options. Please get in contact with the sales team.  
Technical values has tolerance  $\pm$ -%7 by the operating conditions.  
Ürün kodları kelvin, boyut ve opsiyonlar için değişebilir. Lütfen satış ekibi ile iletişime geçiniz.  
Teknik sonuçlar çalışma koşullarına bağlı olarak  $\pm$ -%7 toleransa sahiptir.

Visit our website for latest product informations and documents.  
Güncel ürün bilgi ve belgeleri için web sitemizi ziyaret ediniz.



## Waterproof Luminaires Etanj Armatürleri Fontana



5 years warranty  
Easy electrical and mechanical installation  
+118lm/W  
Through wiring option  
IP66 option

5 yıl garanti  
Kolay elektriksel ve mekanik montaj  
+118lm/W  
Through wiring opsiyonu  
IP66 opsiyonu



### Mechanical Specifications Mekanik Özellikler

Body	Gövde	PC
IP Rating	IP Sınıfı	IP65
IK Rating	IK Gövde Sınıfı	IK08
Fire Protection	Alev Koruması	650°C
Cable Gland	Kablo Rakor	PG11
Cable	Kablo	3x1mm <sup>2</sup>
RAL Code	Ral Kodu	7001
Mounting Type	Montaj Tipi	Cable Tray / Surface Mounted Kablo Tavası / Sıva Üstü

### Optical Specifications Optik Özellikler

Light Source	Işık Kaynağı	Mid Power LED
Reflector	Reflektör	-
Lens	Lens	-
Diffuser	Difüzör	Opal PC
CRI		>80
Colour Temperature	Renk Sıcaklığı	3000K - 4000K - 6500K
Photobiological Risk Group	Fotobiyolojik Risk Grubu	RG1
Beam Angle	Işık Açısı	120°

### Electrical Specifications Elektriksel Özellikler

Input Voltage	Giriş Gerilimi	220-240Vac
Frequency	Frekans	50-60Hz
Class	Sınıf	I
System Lifetime	Sistem Ömrü	>50.000h
Power Factor	Güç Faktörü	>0,95
Operating Temperature	Çalışma Sıcaklığı	-20°C / 45°C
Standards	Standartlar	60598-2-1, LM79, EN 13032, LM80, EN 62262, EN 60529

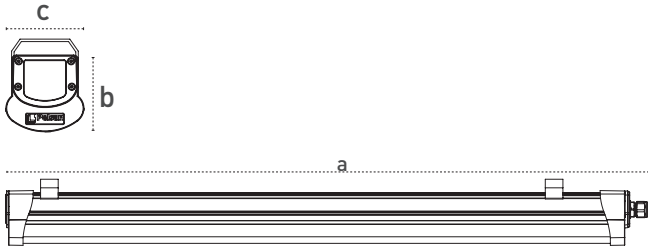
### Options Opsiyonlar

DALI		✓
1-10V		✓
Step DIM		-
1hour Emergency Kit	1 Saat Acil Kit	✓
3hour Emergency Kit	3 Saat Acil Kit	✓
Electrical Protection	Elektriksel Sınıf	I/II
Microwave Sensor	Radar Sensör	-



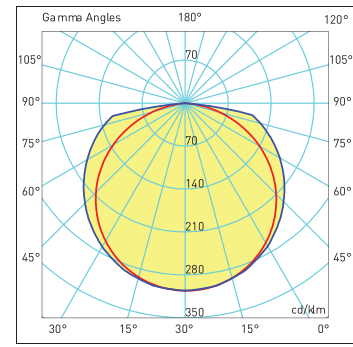
## Technical Drawing

Teknik Çizim



## Light Distribution Curve

Işık Şiddeti Dağılım Eğrisi



180,0 — 0,0 — 44W LED —  $\eta$ : 1000 0  
270,0 — 90,0

Code No Ürün Kodu	Power Güç (W)	Luminous Flux Işık Akısı (lm)	Colour Temp. Renk Sıcaklığı (K)	Efficacy Etkinlik Faktörü (lm/W)	Dimensions Boyutlar (mm) a x b x c	Pcs / Pack Koli Adedi	Package Vol. Koli Hacmi (m <sup>3</sup> )	Package Weight Koli Ağırlığı (kg)
111078	19	2261	6500	119	78x80x625	6	0,027	5,4
111079	26	3120	6500	120	78x80x905	6	0,038	7,2
111082	30	3540	6500	118	78x80x905	6	0,038	7,2
111083	34	3944	6500	116	78x80x905	6	0,038	7,2
111084	33	3993	6500	121	78x80x1185	6	0,05	9,6
111085	40	4720	6500	118	78x80x1185	6	0,05	9,6
111086	40	4720	6500	118	78x80x1465	4	0,039	8,4
111087	44	5236	6500	119	78x80x1465	4	0,039	8,4
111088	44	5236	6500	119	78x80x1465	4	0,039	8,4

Products codes refer to 6500K and standard products. So, it can be different for options.  
Product technical values can be changed  $\pm$ 7% at different working conditions.  
Ürün kodları 6500K standart ürün içindir, farklı CCT ve opsiyonlar için değişebilir.  
Ürün bilgileri farklı çalışma koşullarında  $\pm$ 7% değişiklik gösterebilir.

Visit our website for latest product informations and documents.  
Güncel ürün bilgi ve belgeleri için web sitemizi ziyaret ediniz.



## Waterproof Luminaires

### Etanj Armatürler

#### Largo LED



LED/ LED Tube/Ex-proof/ Frozen/ Car park options  
Wide power range 20-100W

6 different sizes:

663/1273/1573mm & Narrow(85mm)/Wide(125mm)

Opal/semi opal/ clear diffuser options

Polymer Injection/ Stainless steel latch options

GRP (Glass Reinforced Polyester) body

5 main advantages of GRP body

- High mechanical strength
- High resistance to UV rays
- Anti corrosion, stainless
- High chemical resistance
- Approved 850°C glow wire test

LED/ LED Tube/Ex-proof/Frozen/ Car park seçenekleri

Geniş güç seçeneği 20-100W

6 farklı gövde seçeneği: 663/1273/1573mm & Dar(85mm)/  
Geniş(125mm)

Opal/yarı opal/ şeffaf difüzör seçeneği

GRP (Fiberglass) gövde

GRP malzemenin 5 üstünlüğü

- Yüksek mekanik dayanım
- UV ışınlarından etkilenmez
- Anti korozyon paslanmaz
- Kimyasal dayanımı yüksek
- 850°C kızaran tel testinden geçer



#### Mechanical Specifications

##### Mekanik Özellikler

Body Gövde	GRP Fiberglass
IP Rating IP Sınıfı	IP65
IK Rating Body IK Gövde Sınıfı	IK08
Fire Protection Alev Koruması	650°C
Cable Gland Kablo Rakor	-
Cable Kablo	-
RAL Code Ral Kodu	7047
Mounting Type Montaj Tipi	Cable Tray/Surface Mounted Kablo Tavası/Sıva Üstü

#### Optical Specifications

##### Optik Özellikler

Light Source Işık Kaynağı	Mid Power LED
Reflector Reflektör	-
Lens Lens	-
Diffuser Difüzör	PC
CRI	>80
Colour Temperature Renk Sıcaklığı	3000K / 4000K / 6500K
Photobiological Risk Group Fotobiyolojik Risk Grubu	RG1
Beam Angle Işık Açısı	160°

#### Electrical Specifications

##### Elektriksel Özellikler

Input Voltage Giriş Gerilimi	220-240Vac
Frequency Frekans	50-60Hz
Class Sınıf	I
System Lifetime Sistem Ömrü	>50.000h
Power Factor Güç Faktörü	>0,95
Operating Temperature Çalışma Sıcaklığı	-20°C / +45°C
Standards Standartlar	60598-2-1, LM79, EN 13032, LM80, TM21, EN 62262, EN 60529

#### Options

##### Opsiyonlar

DALI	✓
1-10V	✓
Step DIM	-
1hour Emergency Kit 1 Saat Acil Kit	✓
3hour Emergency Kit 3 Saat Acil Kit	✓
Electrical Protection Elektriksel Sınıf	-
Microwave Sensor Radar Sensör	✓

Code No Ürün Kodu	Power Güç (W)	Luminous Flux Işık Akısı (lm)	Colour Temp. Renk Sıcaklığı (K)	Efficacy Etkinlik Faktörü (lm/W)	Dimensions Boyutlar (mm) axbxc	Pcs / Pack Koli Adedi	Package Vol. Koli Hacmi (m³)	Package Weight Koli Ağırlığı (kg)
109150	20	2400	6500	120	663x85x85	6	0,019	7,5
109151	36	4500	6500	125	1273x85x85	6	0,087	12
109153	42	5040	6500	120	1573x85x85	6	0,089	15

Product codes can change by the kelvins, dimensions, or options. Please get in contact with the sales team.

Technical values has tolerance +/-%7 by the operating conditions.

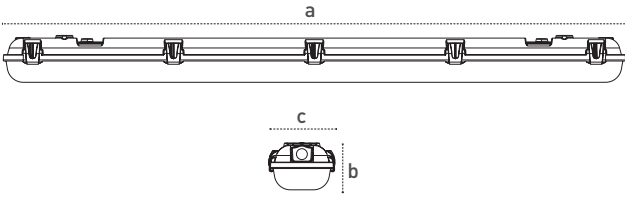
Ürün kodları kelvin, boyut ve opsiyonlar için değişebilir. Lütfen satış ekibi ile iletişime geçiniz.

Teknik sonuçlar çalışma koşullarına bağlı olarak +/-%7 toleransa sahiptir.



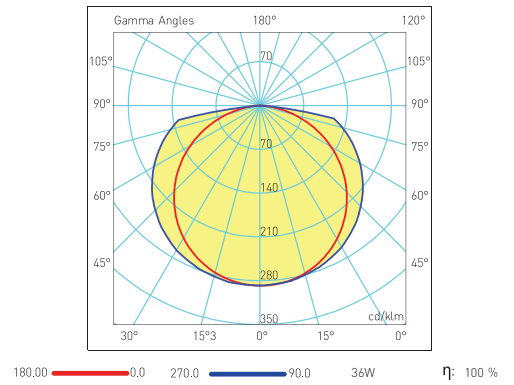
## Technical Drawing

Teknik Çizim



## Light Distribution Curve

Işık Şiddeti Dağılım Eğrisi



## Waterproof Luminaires Etanj Armatürleri Largo Max



Designed for lowbay application  
Efficacy up to 135lm/W  
Lumen package 6750lm/9600lm  
ENEC certified driver

Alçak tavan uygulamaları için tasarlandı  
135lm/W'a varan etkinlik faktörü  
Işık akısı 6750lm/9600lm  
ENEC belgeli driver



### Mechanical Specifications Mekanik Özellikler

Body Gövde	GRP Fiberglass
IP Rating IP Sınıfı	IP65
IK Rating Body IK Gövde Sınıfı	IK08
Fire Protection Alev Koruması	650°C
Cable Gland Kablo Rakor	-
Cable Kablo	-
RAL Code Ral Kodu	7047
Mounting Type Montaj Tipi	Surface Mounted Sıva Üstü

### Optical Specifications Optik Özellikler

Light Source Işık Kaynağı	Mid Power LED
Reflector Reflektör	-
Lens Lens	-
Diffuser Difüzör	Opal PC
CRI	>80
Colour Temperature Renk Sıcaklığı	3000K / 4000K / 6500K
Photobiological Risk Group Fotobiyolojik Risk Grubu	RG1
Beam Angle Işık Açısı	120°

### Electrical Specifications Elektriksel Özellikler

Input Voltage Giriş Gerilimi	220-240Vac
Frequency Frekans	50-60Hz
Class Sınıf	I
System Lifetime Sistem Ömrü	>50.000h
Power Factor Güç Faktörü	>0,95
Operating Temperature Çalışma Sıcaklığı	-20°C / 45°C
Standards Standartlar	60598-2-1, LM79, EN 13032, LM80, EN 62262, EN 60529

### Options Opsiyonlar

DALI	✓
1-10V	✓
Step DIM	-
1hour Emergency Kit 1 Saat Acil Kit	✓
3hour Emergency Kit 3 Saat Acil Kit	✓
Electrical Protection Elektriksel Sınıf	I/II
Microwave Sensor Radar Sensör	✓

Code No Ürün Kodu	Power Güç (W)	Luminous Flux Işık Akısı (lm)	Colour Temp. Renk Sıcaklığı (K)	Efficacy Etkinlik Faktörü (lm/W)	Dimensions Boyutlar (mm) axbxc	Pcs / Pack Koli Adedi	Package Vol. Koli Hacmi (m <sup>3</sup> )	Package Weight Koli Ağırlığı (kg)
111114	50	6750	6500	135	1273x85x125	6	0,128	14,5
111113	75	9600	6500	128	1273x85x125	6	0,128	14,5

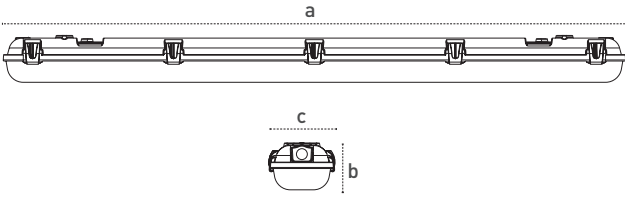
Products codes refere 6500K and standard products. So, it can be different for options.  
Product technical values can be changed  $\pm 7\%$  at different working conditions.  
Ürün kodları 6500K standart ürün içindir; farklı CCT ve opsiyonlar için değişebilir.  
Ürün bilgileri farklı çalışma koşullarında  $\pm 7\%$  değişiklik gösterebilir.





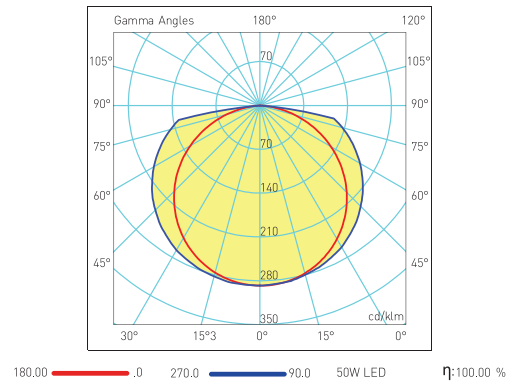
### Technical Drawing

Teknik Çizim

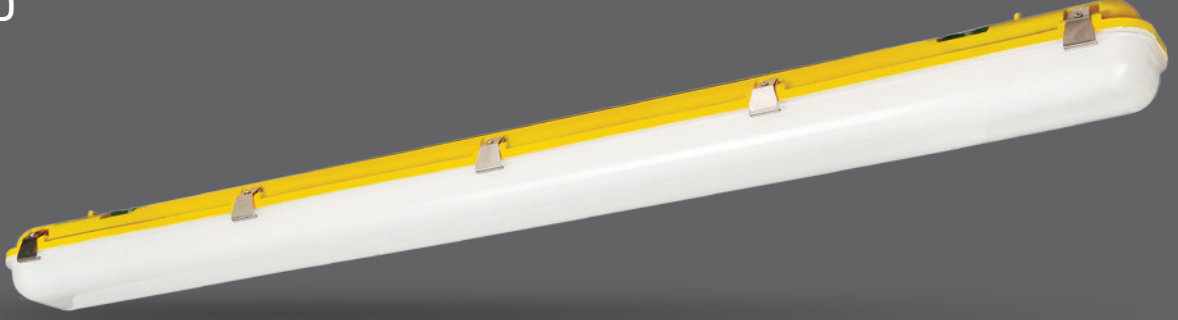


### Light Distribution Curve

Işık Şiddeti Dağılım Eğrisi



## Ex-Proof Waterproof Ex-Proof Etanj Largo LED



Gas explosion proof: ZONE 2  
Dust explosion proof: ZONE22  
II 3G Ex ec IIC T6 Gc  
II 3D Ex tc IIIC (T80 °C) Dc  
Complies with 2014/34/EU ATEX Directive

Gaz patlama koruması: ZONE 2  
Toz patlama koruması: ZONE22  
II 3G Ex ec IIC T6 Gc  
II 3D Ex tc IIIC (T80 °C) Dc  
2014/34/EU ATEX direktifine uygun



### Mechanical Specifications

#### Mekanik Özellikler

Body	Gövde	GRP
IP Rating	IP Sınıfı	IP65
IK Rating Body	IK Gövde Sınıfı	IK08
Fire Protection	Alev Koruması	650°C
Cable Gland	Kablo Rakor	PG11
Cable	Kablo	-
RAL Code	Ral Kodu	1023
Mounting Type	Montaj Tipi	Surface Mounted Sıva Üstü

### Optical Specifications

#### Optik Özellikler

Light Source	Işık Kaynağı	Power LED
Reflector	Reflektör	-
Lens	Lens	-
Diffuser	Difüzör	PC
CRI		>80
Colour Temperature	Renk Sıcaklığı	3000K / 4000K / 6500K
Photobiological Risk Group	Fotobiyolojik Risk Grubu	RG1
Beam Angle	Işık Açısı	120°

### Electrical Specifications

#### Elektriksel Özellikler

Input Voltage	Giriş Gerilimi	220-240Vac
Frequency	Frekans	50-60Hz
Class	Sınıf	I
System Lifetime	Sistem Ömrü	>50.000h
Power Factor	Güç Faktörü	>0,95
Operating Temperature	Çalışma Sıcaklığı	-20°C / 50°C
Standards	Standartlar	EN60598-2-1, EN62262, EN60529, EN13032, LM79, LM80, 60079-10-1, 60079-10-2

#### Options

#### Opsiyonlar

DALI		-
1-10V		-
Step DIM		-
1hour Emergency Kit	1 Saat Acil Kit	✓
3hour Emergency Kit	3 Saat Acil Kit	✓
Electrical Protection	Elektriksel Sınıf	-
Microwave Sensor	Radar Sensör	-
RAL Code	RAL Kodu	✓
Marine Painting	Marin Boya	-

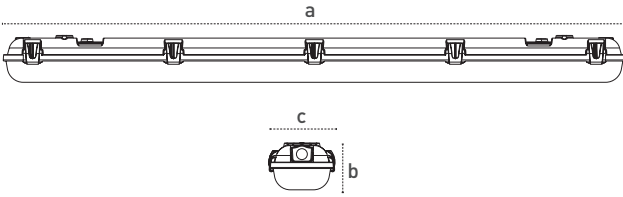
Code No Ürün Kodu	Power Güç (W)	Luminous Flux Işık Akısı (lm)	Colour Temp. Renk Sıcaklığı (K)	Efficacy Etkinlik Faktörü (lm/W)	Dimensions Boyutlar (mm) axbxc	Pcs / Pack Koli Adedi	Package Vol. Koli Hacmi (m³)	Package Weight Koli Ağırlığı (kg)
108458	25	2750	6500	110	670x85x125	6	0,053	12,8
108459	45	4950	6500	110	1280x85x125	6	0,1	18,5

Product codes can change by the kelvins, dimensions, or options. Please get in contact with the sales team.  
Technical values have tolerance  $\pm 7\%$  by the operating conditions.  
Ürün kodları kelvin, boyut ve opsiyonlar için değişebilir. Lütfen satış ekibi ile iletişime geçiniz.  
Teknik sonuçlar çalışma koşullarına bağlı olarak  $\pm 7\%$  toleransa sahiptir.



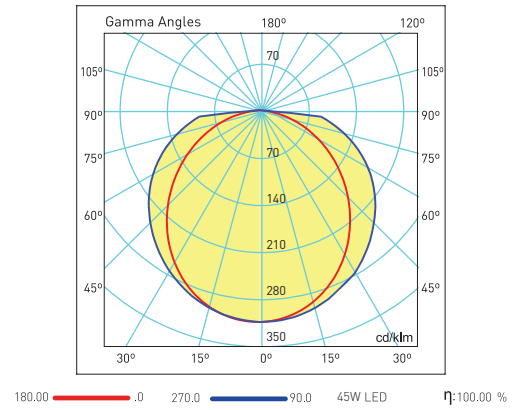
### Technical Drawing

Teknik Çizim



### Light Distribution Curve

Işık Şiddeti Dağılım Eğrisi



Visit our website for latest product informations and documents.  
Güncel ürün bilgi ve belgeleri için web sitemizi ziyaret ediniz.



## Waterproof Luminaires

### Etanj Armatürler

#### Largo Frozen



Suitable for frozen areas  
Operating temperature -40C/+45°C  
GRP (Glass Reinforced Polyester) body  
5 main advantages of GRP body  
- High mechanical strength  
- High resistance to UV rays  
- Anti corrosion, stainless  
- High chemical resistance  
- Approved 850°C glow wire test

Soğuk hava depoları için tasarlandı  
Çalışma Sıcaklığı -40C/+45°C  
GRP (Fiberglass) gövde  
GRP malzemenin 5 üstünlüğü  
- Yüksek mekanik dayanım  
- UV ışınlarından etkilenmez  
- Anti korozyon paslanmaz  
- Kimyasal dayanımı yüksek  
- 850°C kızaran tel testinden geçer



Code No Ürün Kodu	Power Güç (W)	Luminous Flux Işık Akısı (lm)	Colour Temp. Renk Sıcaklığı (K)	Efficacy Etkinlik Faktörü (lm/W)	Dimensions Boyutlar (mm) axbxc	Pcs / Pack Koli Adedi	Package Vol. Koli Hacmi (m³)	Package Weight Koli Ağırlığı (kg)
105871	21	2310	6500	110	663x85x85	6	0,035	11
105884	42	4620	6500	110	1273x85x85	6	0,062	15
105894	63	6930	6500	110	1573x85x85	6	0,128	16

Product codes can change by the kelvins, dimensions, or options. Please get in contact with the sales team.  
Technical values has tolerance +-%7 by the operating conditions.  
Ürün kodları kelvin, boyut ve opsiyonlar için değişebilir. Lütfen satış ekibi ile iletişime geçiniz.  
Teknik sonuçlar çalışma koşullarına bağlı olarak +-%7 toleransa sahiptir.

#### Mechanical Specifications

##### Mekanik Özellikler

Body Gövde	GRP Fiberglass
IP Rating IP Sınıfı	IP65
IK Rating Body IK Gövde Sınıfı	IK08
Fire Protection Alev Koruması	650°C
Cable Gland Kablo Rakor	-
Cable Kablo	-
RAL Code Ral Kodu	7047
Mounting Type Montaj Tipi	Cable Tray/Surface Mounted Kablo Tavası/Sıva Üstü

#### Optical Specifications

##### Optik Özellikler

Light Source Işık Kaynağı	Mid Power LED
Reflector Reflektör	-
Lens Lens	-
Diffuser Difüzör	PC
CRI	>80
Colour Temperature Renk Sıcaklığı	3000K / 4000K / 6500K
Photobiological Risk Group Fotobiyolojik Risk Grubu	RG1
Beam Angle Işık Açısı	160°

#### Electrical Specifications

##### Elektriksel Özellikler

Input Voltage Giriş Gerilimi	220-240Vac
Frequency Frekans	50-60Hz
Class Sınıf	I
System Lifetime Sistem Ömrü	>50.000h
Power Factor Güç Faktörü	>0,95
Operating Temperature Çalışma Sıcaklığı	-40°C / +45°C
Standards Standartlar	60598-2-1, LM79, EN 13032, LM80, TM21, EN 62262, EN 60529

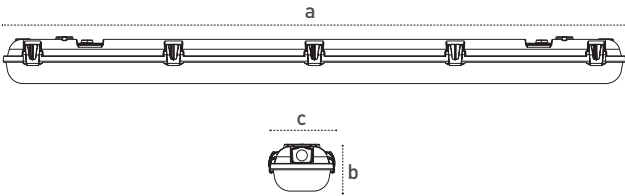
#### Options

##### Opsiyonlar

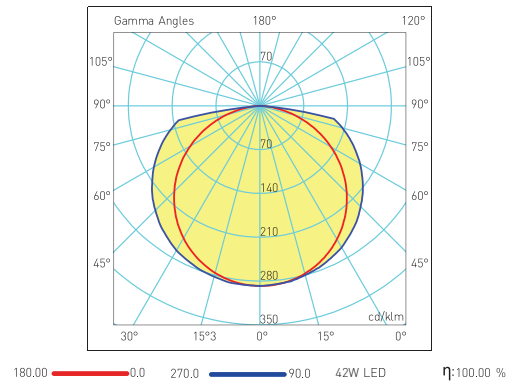
DALI	-
1-10V	-
Step DIM	-
1hour Emergency Kit 1 Saat Acil Kit	-
3hour Emergency Kit 3 Saat Acil Kit	-
Electrical Protection Elektriksel Sınıf	-
Microwave Sensor Radar Sensör	-



**Technical Drawing**  
Teknik Çizim



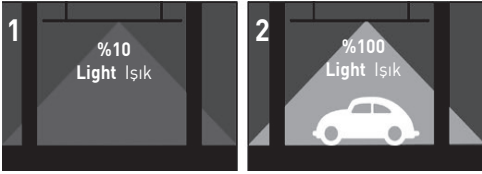
**Light Distribution Curve**  
Işık Şiddeti Dağılım Eğrisi



## Waterproof Luminaires Etanj Armatürler Largo Car Park



### Parking Function Otopark Fonksiyonu



### Mechanical Specifications Mekanik Özellikler

Body	Gövde	GRP Fiberglass
IP Rating	IP Sınıfı	IP65
IK Rating Body	IK Gövde Sınıfı	IK08
Fire Protection	Alev Koruması	650°C
Cable Gland	Kablo Rakor	-
Cable	Kablo	-
RAL Code	Ral Kodu	7047
Mounting Type	Montaj Tipi	Cable Tray/Surface Mounted Kablo Tavası/Sıva Üstü

### Optical Specifications Optik Özellikler

Light Source	Işık Kaynağı	Mid Power LED
Reflector	Reflektör	-
Lens	Lens	-
Diffuser	Difüzör	PC
CRI		>80
Colour Temperature	Renk Sıcaklığı	3000K / 4000K / 6500K
Photobiological Risk Group	Fotobiyolojik Risk Grubu	RG1
Beam Angle	Işık Açısı	160°

### Electrical Specifications Elektriksel Özellikler

Input Voltage	Giriş Gerilimi	220-240Vac
Frequency	Frekans	50-60Hz
Class	Sınıf	I
System Lifetime	Sistem Ömrü	>50.000h
Power Factor	Güç Faktörü	>0,95
Operating Temperature	Çalışma Sıcaklığı	-20°C / +45°C
Standards	Standartlar	60598-2-1, LM79, EN 13032, LM80, TM21, EN 62262, EN 60529

### Options Opsiyonlar

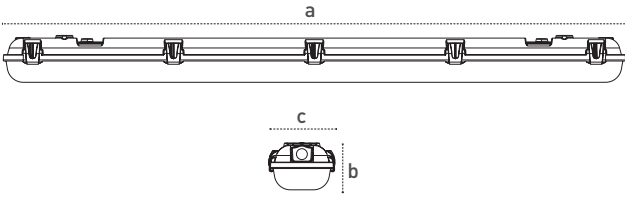
DALI		-
1-10V		-
Step DIM		-
1hour Emergency Kit	1 Saat Acil Kit	✓
3hour Emergency Kit	3 Saat Acil Kit	✓
Electrical Protection	Elektriksel Sınıf	-
Microwave Sensor	Radar Sensör	-

Code No Ürün Kodu	Power Güç (W)	Luminous Flux Işık Akısı (lm)	Colour Temp. Renk Sıcaklığı (K)	Efficacy Etkinlik Faktörü (lm/W)	Dimensions Boyutlar (mm) axbxc	Pcs / Pack Koli Adedi	Package Vol. Koli Hacmi (m³)	Package Weight Koli Ağırlığı (kg)
109065	36	3960	6500	110	1273x85x85	6	0,041	10

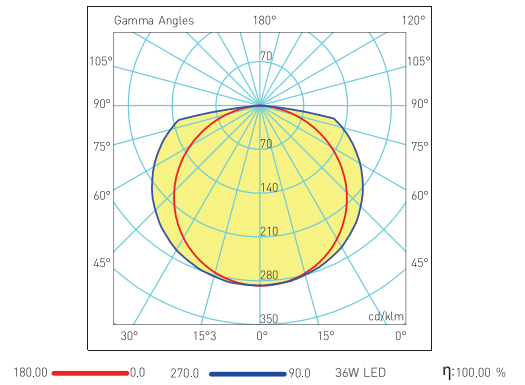
Product codes can change by the kelvins, dimensions, or options. Please get in contact with the sales team.  
Technical values has tolerance +/-%7 by the operating conditions.  
Ürün kodları kelvin, boyut ve opsiyonlar için değişebilir. Lütfen satış ekibi ile iletişime geçiniz.  
Teknik sonuçlar çalışma koşullarına bağlı olarak +/-%7 toleransa sahiptir.



**Technical Drawing**  
Teknik Çizim



**Light Distribution Curve**  
Işık Şiddeti Dağılım Eğrisi



Visit our website for latest product informations and documents.  
Güncel ürün bilgi ve belgeleri için web sitemizi ziyaret ediniz.



# Pelsan



**All your lighting needs in one address.**  
Tüm aydınlatma ihtiyaçlarınız için tek adres.

[www.pelsan.com.tr](http://www.pelsan.com.tr)  
[info@pelsan.com.tr](mailto:info@pelsan.com.tr) | [export@pelsan.com.tr](mailto:export@pelsan.com.tr)

**HEAD OFFICE  
GENEL MERKEZ**

Çerkeşli O.S.B.  
İmes 5. Cadde No:12  
Dilovası / Kocaeli - TÜRKİYE



/PelsanAydınlatma



pelsan-aydinlatma



pelsan aydinlatma



/pelsanaydinlatma



/PelsanLight

**T : +9(0850) 460 75 76**

**F : +9(0216) 364 60 15**