

---

# Industrial Luminaire

## Endüstriyel Armatürler

### 2022 - 2023

[www.pelsan.com.tr](http://www.pelsan.com.tr)



Since  
1982



More than  
3500 SKU



500  
Employees



5 million luminaire  
production capacity per year



## Factory

● Electronic Assembly Line

● Plastic Injection Moulding Area

● Semi-finished Goods Process Area

● Moulding Area

● Diffuser Treatment Area

● Landscape Lighting Fixture Parts  
Manufacturing Area

● Glass Reinforced  
Polyester (GRP) Product  
Manufacturing Area

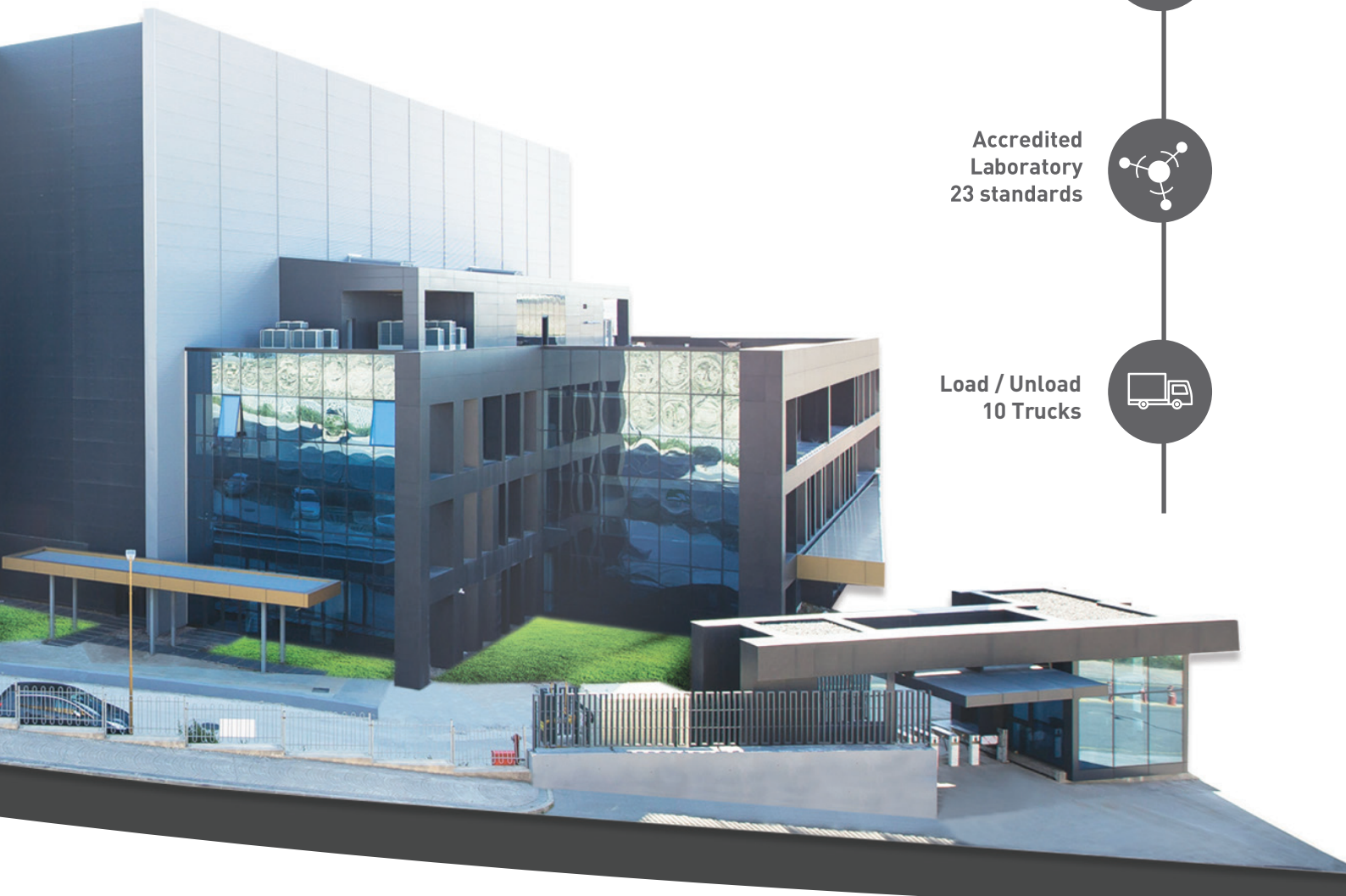
● Powder Coating &  
Painting Area

● Assembly Line

● Office



# 30000 <sup>m<sup>2</sup></sup> **Manufacturing Zone**



**R&D Center**  
15 Engineers

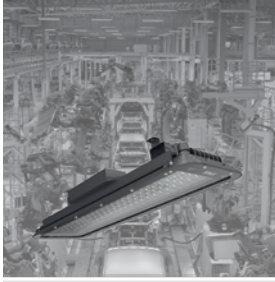




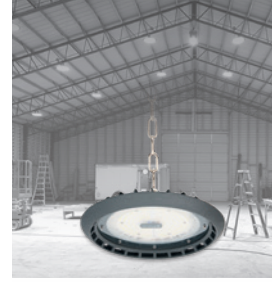
**Accredited Laboratory**  
23 standards



**Load / Unload**  
10 Trucks



					
<b>Type</b> Tip		<b>Cronto</b>	<b>Etna G2</b>	<b>Hima G2</b>	<b>Largo Max</b>
<b>Lumen Package</b> Lümen Paketi		22.350lm 54.800lm	13.300lm 38.400lm	9.000lm 17.250lm	6.750lm 9.600lm
<b>Power</b> Güç		150W-400W	100W-300W	75W-150W	50W-75W
<b>Efficacy</b> Etkinlik Faktörü		Up to 149lm/W	Up to 134lm/W	Up to 125lm/W	Up to 135lm/W
<b>Body</b> Gövde		Aluminium Alüminyum	Anodized Aluminium	Aluminium Alüminyum	GRP
<b>Lifetime</b> Ömrü		>72,000h	>50,000h	>50,000h	>50,000h
<b>Warranty</b> Garanti		5 Year / Yıl	5 Year / Yıl	5 Year / Yıl	2 Year / Yıl
<b>Optic</b> Optik		4 type lens	2 type reflector	1 type	1 type
<b>OPTIONS</b> OPSİYONLAR	<b>Emergency Unit</b>	✓	✓	✓	✓
	<b>DALI</b>	✓	✓	✓	✓
	<b>1-10V</b>	✓	✓	✓	✓
	<b>Sensor</b>	✓	✓	✓	✓
	<b>Automation</b>	✓	✓		
<b>APPLICATION FIELDS</b>	<b>Heavy Industries</b> Ağır Sanayi Tesisleri	✓	✓		
	<b>Industrial Plants</b> Endüstriyel Tesisler	✓	✓	✓	✓
	<b>Indoor Sports Facilities</b> Kapalı Spor Salonları	✓	✓	✓	✓
	<b>Warehouses</b> Depolar	✓	✓	✓	✓
	<b>Workshops</b> Atölyeler	✓	✓	✓	✓



Salto	Sia	Castor G2	Monte G2	Neta
6.000lm 30.000lm	21.000lm 25.000lm	9.975lm 26.000lm	11.500lm 18.450lm	15.000lm 28.400lm
60W-300W	150W-200W	75W-200W	100W-150W	100W-200W
100lm/W	Up to 140lm/W	Up to 133lm/W	Up to 123m/W	Up to 150lm/W
Aluminium Alüminyum	Aluminium Alüminyum	Aluminium Alüminyum	Aluminium Alüminyum	Metal
>30,000h	>50,000h	>62,000h	>30,000h	>50,000h
2 Year / Yıl	5 Year / Yıl	5 Year / Yıl	2 Year / Yıl	2 Year / Yıl
1 type	4 type lens	2 type lens	1 type	4 type lens
✓	✓	✓	✓	✓
	✓	✓		✓
	✓	✓		✓
	✓	✓		✓
	✓	✓		✓
	✓	✓		
✓	✓	✓		
✓	✓	✓	✓	
✓	✓	✓	✓	
✓	✓	✓	✓	

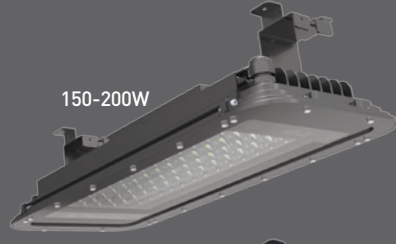


## Highbay Luminaires Yüksek Tavan Armatürleri Cronto

350-400W



150-200W



250-300W



5 years warranty

Cronto designed for hard industrial plants.

IP66/IK10 body

100.000h driver lifetime

10kV internal surge protection

30°/60°/90°/Asymmetric lens

5 yıl garanti

Cronto, ağır ortam koşullarına sahip 7/24 çalışan endüstriyel tesisler için tasarlandı.

IP66/IK10 gövde

100.000h driver ömrü

10kV dahili parafudr

30°/60°/90°/Asimetrik lens



### Mechanical Specifications

#### Mekanik Özellikler

Body	Gövde	Aluminium	Aluminyum
IP Rating	IP Sınıfı	IP66	
IK Rating	IK Gövde Sınıfı	IK10	
Fire Protection	Alev Koruması	650°C	
Cable Gland	Kablo Rakor	M16	
Cable	Kablo	3x1,5mm <sup>2</sup>	
RAL Code	Ral Kodu	7043	
Mounting Type	Montaj Tipi	Cable Tray/Busbar/Surface Mounted	Kablo Tavası/Busbar/Sıva Üstü

### Optical Specifications

#### Optik Özellikler

Light Source	Işık Kaynağı	Power LED	
Reflector	Reflektör	-	
Lens		PMMA	
Diffuser	Difüzör	Tempered Glass	Temperli Cam
CRI		>70	
Colour Temperature	Renk Sıcaklığı	4000K / 5700K / 6500K	
Photobiological Risk Group	Fotobiyolojik Risk Grubu	RG1	
Beam Angle	Işık Açısı	30° / 60° / 90° / Asymmetric	

### Electrical Specifications

#### Elektriksel Özellikler

Input Voltage	Giriş Gerilimi	220-240Vac	
Frequency	Frekans	50-60Hz	
Class	Sınıf	I	
System Lifetime	Sistem Ömrü	>72.000h	
Power Factor	Güç Faktörü	>0,95	
Operating Temperature	Çalışma Sıcaklığı	-20°C / 45°C	
Standards	Standartlar	60598-2-1, LM79, EN 13032, LM80, EN 62262, EN 60529	

### Options

#### Opsiyonlar

DALI		✓
1-10V		✓
Step DIM		✓
1hour Emergency Kit	1 Saat Acil Kit	✓
3hour Emergency Kit	3 Saat Acil Kit	✓
Electrical Protection	Elektriksel Sınıf	-
Microwave Sensor	Radar Sensör	✓

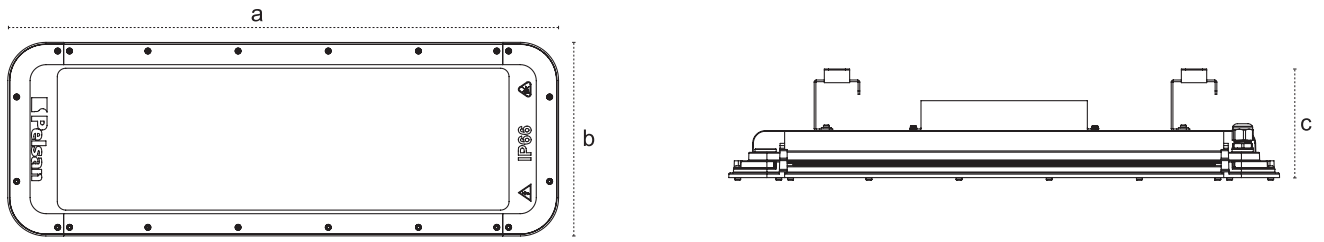
Code No Ürün Kodu	Power Güc (W)	Luminous Flux Işık Akısı (lm)	Colour Temp. Renk Sıcaklığı (K)	Efficacy Etkinlik Faktörü (lm/W)	Dimensions Boyutlar (mm) a x b x c	Pcs / Pack Koli Adedi	Package Vol. Koli Hacmi (m <sup>3</sup> )	Package Weight Koli Ağırlığı (kg)
111333	150	22350	5700	149	230x555x135mm	1	0,023	12
111334	200	28800	5700	144	230x555x135mm	1	0,023	12
111331	250	36000	5700	144	230x655x135mm	1	0,027	15
111332	300	42300	5700	141	230x655x135mm	1	0,027	15
111335	350	48650	5700	139	230x760x135mm	1	0,032	19
111336	400	54800	5700	137	230x760x135mm	1	0,032	19

Product codes can change by the kelvins, dimensions, or options. Please get in contact with the sales team. Ürün kodları kelvin, boyut ve opsiyonlar için değişebilir. Lütfen satış ekibi ile iletişime geçiniz. Technical values has tolerance +-7% by the operating conditions. Teknik sonuçlar çalışma koşullarına bağlı olarak +-7% toleransa sahiptir.



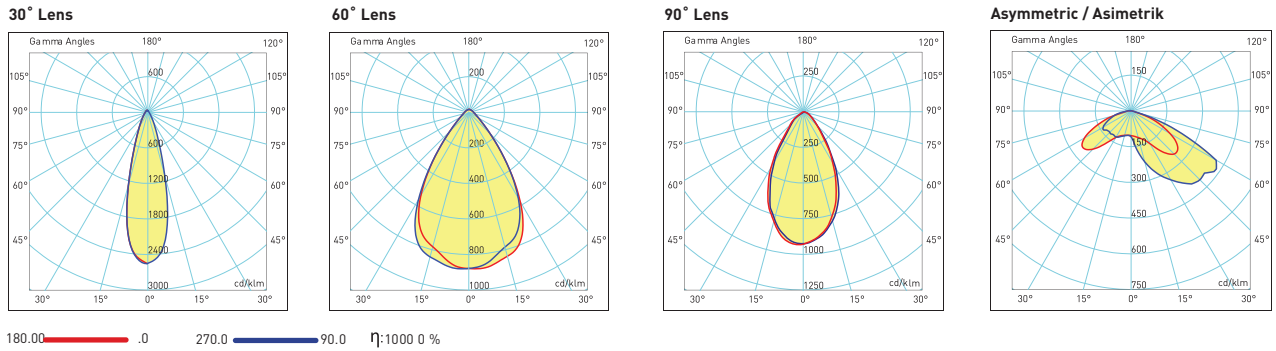
## Technical Drawing

Teknik Çizim



## Light Distribution Curve

Işık Şiddeti Dağılım Eğrisi

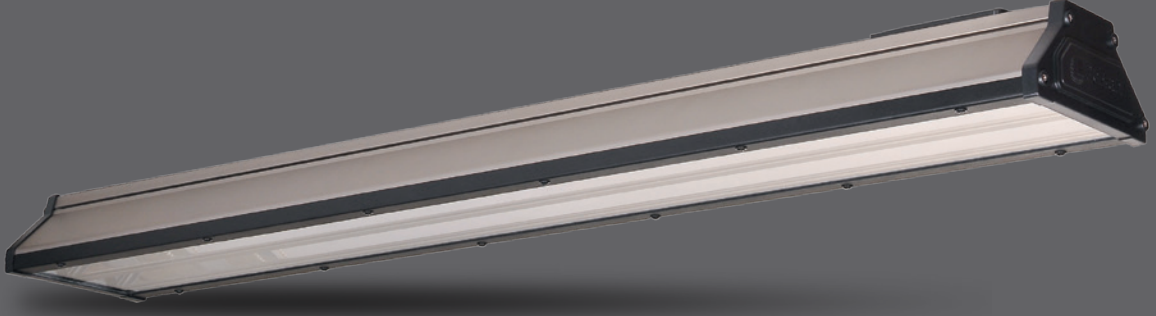


Visit our website for latest product informations and documents.  
Güncel ürün bilgi ve belgeleri için web sitemizi ziyaret ediniz.



## Highbay Luminaires Yüksek Tavan Armatürleri

### Etna G2



5 years warranty

Etna designed for hard industrial plants.

Aluminium body

Up to 133lm/W efficacy

45°/90° option

5 yıl garanti

Etna ağır ortam koşullarına sahip 7/24 çalışan endüstriyel tesisler için tasarlandı.

Alüminyum gövde

133lm/W'a varan verimlilik

45°/90° opsiyon



#### Mechanical Specifications Mekanik Özellikler

Body	Gövde	Anodized Aluminium
		Anodize Alüminyum
IP Rating	IP Sınıfı	IP65
IK Rating	IK Gövde Sınıfı	IK10
Fire Protection	Alev Koruması	650°C
Cable Gland	Kablo Rakor	PG11
Cable	Kablo	3x1mm <sup>2</sup>
RAL Code	Ral Kodu	-
Mounting Type	Montaj Tipi	Cable Tray/Busbar/Surface Mounted
		Kablo Tavası / Busbar / Sıva Üstü

#### Optical Specifications Optik Özellikler

Light Source	Işık Kaynağı	Mid Power LED
Reflector	Reflektör	Aluminium Alüminyum
Lens	Lens	-
Diffuser	Difüzör	Tempered Glass Temperli Cam
CRI		>80
Colour Temperature	Renk Sıcaklığı	4000K - 5700K - 6500K
Photobiological Risk Group	Fotobiyolojik Risk Grubu	RG1
Beam Angle	Işık Açısı	45°/55°

#### Electrical Specifications Elektriksel Özellikler

Input Voltage	Giriş Gerilimi	220-240Vac
Frequency	Frekans	50-60Hz
Class	Sınıf	I
System Lifetime	Sistem Ömrü	>50.000h
Power Factor	Güç Faktörü	>0,95
Operating Temperature	Çalışma Sıcaklığı	-20°C / 45°C
Standards	Standartlar	60598-2-5, LM79, EN 13032, LM80, EN 62262, EN 60529

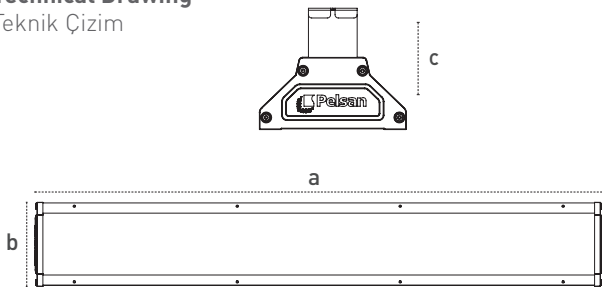
#### Options Opsiyonlar

DALI		✓
1-10V		✓
Step DIM		-
1hour Emergency Kit	1 Saat Acil Kit	✓
3hour Emergency Kit	3 Saat Acil Kit	✓
Electrical Protection	Elektriksel Sınıf	I/II
Microwave Sensor	Radar Sensör	✓



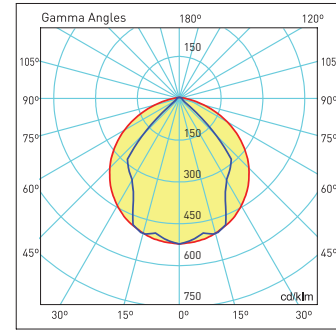
### Technical Drawing

Teknik Çizim

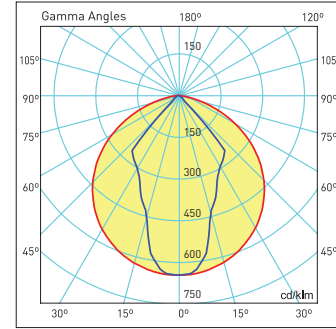


### Light Distribution Curve

Işık Şiddeti Dağılım Eğrisi



Wide Angle  
Geniş Açılı

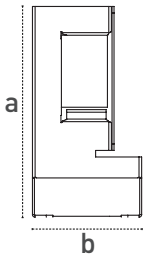


Narrow Angle  
Dar Açılı

180.00 .0 270.0 90.0 100W LED  $\eta$ :100.00 %

### Highbay Luminaire Busbar Assembly Set

Yüksek Tavan Busbar Askı Takımı



Code No Ürün Kodu	Dimensions Boyutlar (mm) axb
316387	150x69

Code No Ürün Kodu	Type Tip	Power Güç (W)	Luminous Flux Işık Akısı (lm)	Colour Temp. Renk Sıcaklığı (K)	Efficacy Etkinlik Faktörü (lm/W)	Dimensions Boyutlar (mm) axbxc	Pcs / Pack Koli Adedi	Package Vol. Koli Hacmi (m <sup>3</sup> )	Package Weight Koli Ağırlığı (kg)
111273	45°	100W	13300	6500K	133	590X86X178	1	0,0164	4,1
111271	45°	150W	19950	6500K	133	870X86X178	1	0,0246	6,3
111269	45°	200W	26800	6500K	134	1150X86X178	1	0,0328	7,9
111258	45°	250W	33250	6500K	133	1430X86X178	1	0,0408	9,8
111256	45°	300W	38400	6500K	128	1430X86X178	1	0,0408	9,8
111272	55°	100W	13300	6500K	133	590X86X178	1	0,0164	4,1
111270	55°	150W	19950	6500K	133	870X86X178	1	0,0246	6,3
111259	55°	200W	26800	6500K	134	1150X86X178	1	0,0328	7,9
111257	55°	250W	33250	6500K	133	1430X86X178	1	0,0408	9,8
111255	55°	300W	38400	6500K	128	1430X86X178	1	0,0408	9,8

Product codes can change by the kelvins, dimensions, or options. Please get in contact with the sales team.

Technical values has tolerance +-7% by the operating conditions.

Ürün kodları kelvin, boyut ve opsiyonlar için değişebilir. Lütfen satış ekibi ile iletişime geçiniz.

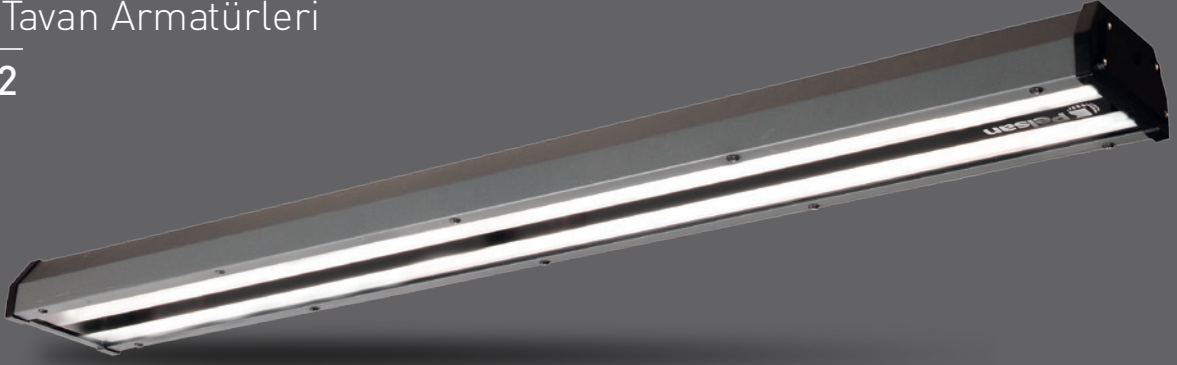
Teknik sonuçlar çalışma koşullarına bağlı olarak +-7% toleransa sahiptir.

Visit our website for latest product informations and documents.

Güncel ürün bilgi ve belgeleri için web sitemizi ziyaret ediniz.



## Highbay Luminaires Yüksek Tavan Armatürleri Hima G2



It has the shortest payback period thanks to the high-efficiency factor and affordable price.

5 years warranty

Aluminium body, up to 125lm/W efficacy

Yüksek etkinlik faktörü ve uygun fiyatı ile en hızlı amortisman süresine sahiptir.

5 yıl garanti

Alüminyum gövde, 125lm/W varan verimlilik



Code No Ürün Kodu	Power Güç (W)	Luminous Flux Işık Akısı (lm)	Colour Temp. Renk Sıcaklığı (K)	Efficacy Etkinlik Faktörü (lm/W)	Dimensions Boyutlar (mm) a x b x c	Pcs / Pack Koli Adedi	Package Vol. Koli Hacmi (m <sup>3</sup> )	Package Weight Koli Ağırlığı (kg)
111072	75	9000	6500	120	865x115x80	1	0,01	4,5
111073	100	11500	6500	115	865x115x80	1	0,01	4,5
111065	125	15625	6500	125	1145x115x80	1	0,01	6
111066	150	17250	6500	115	1145x115x80	1	0,01	6

Product codes can change by the kelvins, dimensions, or options. Please get in contact with the sales team.

Technical values has tolerance +-7% by the operating conditions.

Ürün kodları kelvin, boyut ve opsiyonlar için değişebilir. Lütfen satış ekibi ile iletişime geçiniz.

Teknik sonuçlar çalışma koşullarına bağlı olarak +-7% toleransa sahiptir.

### Mechanical Specifications

#### Mekanik Özellikler

Body	Gövde	Aluminium	Alüminyum
IP Rating	IP Sınıfı	IP65	
IK Rating	IK Gövde Sınıfı	IK08	
Fire Protection	Alev Koruması	650°C	
Cable Gland	Kablo Rakor	PG11	
Cable	Kablo	3x1mm <sup>2</sup>	
RAL Code	Ral Kodu	7043	
Mounting Type	Montaj Tipi	Cable Tray/Busbar/Surface Mounted	Kablo Tavası/Busbar/Sıva Üstü

### Optical Specifications

#### Optik Özellikler

Light Source	Işık Kaynağı	Mid Power LED	
Reflector	Reflektör	Aluminium	Alüminyum
Lens	Lens	-	
Diffuser	Difüzör	Tempered Glass	Temperli Cam
CRI		>80	
Colour Temperature	Renk Sıcaklığı	3000K / 4000K / 6500K	
Photobiological Risk Group	Fotobiyolojik Risk Grubu	RG1	
Beam Angle	Işık Açısı	40°	

### Electrical Specifications

#### Elektriksel Özellikler

Input Voltage	Giriş Gerilimi	220-240Vac	
Frequency	Frekans	50-60Hz	
Class	Sınıf	I	
System Lifetime	Sistem Ömrü	>50.000h	
Power Factor	Güç Faktörü	>0,95	
Operating Temperature	Çalışma Sıcaklığı	-20°C / 45°C	
Standards	Standartlar	60598-2-1, LM79, EN 13032, LM80, EN 62262, EN 60529	

### Options

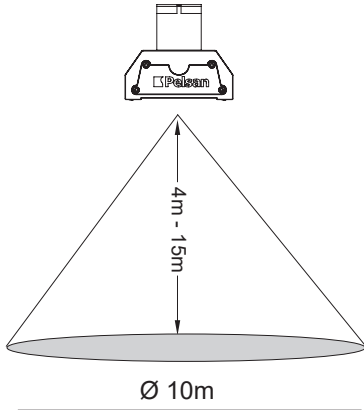
#### Opsiyonlar

DALI		✓
1-10V		✓
Step DIM		-
1hour Emergency Kit	1 Saat Acil Kit	✓
3hour Emergency Kit	3 Saat Acil Kit	✓
Electrical Protection	Elektriksel Sınıf	-
Microwave Sensor	Radar Sensör	✓



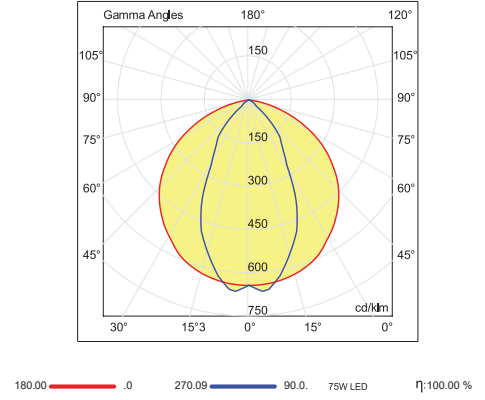
### Specification of Highbay Sensor

Yüksek Tavan Sensörü Özellikleri



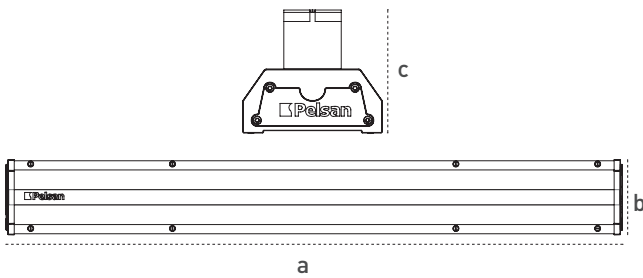
### Light Distribution Curve

Işık Şiddeti Dağılım Eğrisi



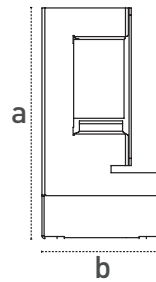
### Technical Drawing

Teknik Çizim



### Highbay Luminaire Busbar Assembly Set

Yüksek Tavan Busbar Askı Takımı



Code No Ürün Kodu	Dimensions Boyutlar (mm) axb
316387	150x69



## Highbay Luminaires Yüksek Tavan Armatürleri Largo Max



Best solution for lowbay application (4-8m)  
Chemical & UV resistant GRP body material  
Anti-corrosion housing  
+128lm/W efficacy

Alçak tavan uygulamalarında en doğru çözüm (4-8m)  
Kimyasal ve UV ışınlarına dayanıklı GRP gövde malzemesi  
Anti-korozyon gövde  
+128lm/W etkinlik faktörü



### Mechanical Specifications

#### Mekanik Özellikler

Body	Gövde	GRP
IP Rating	IP Sınıfı	IP65
IK Rating	IK Gövde Sınıfı	IK06
Fire Protection	Alev Koruması	650°C
Cable Gland	Kablo Rakor	PG11
Cable	Kablo	3x1mm <sup>2</sup>
RAL Code	Ral Kodu	7044
Mounting Type	Montaj Tipi	Surface Mounted
		Sıva Üstü

### Optical Specifications

#### Optik Özellikler

Light Source	Işık Kaynağı	Mid Power LED
Reflector	Reflektör	-
Lens	Lens	-
Diffuser	Difüzör	Opal PC
CRI		>80
Colour Temperature	Renk Sıcaklığı	3000K / 4000K / 6500K
Photobiological Risk Group	Fotobiyolojik Risk Grubu	RG1
Beam Angle	Işık Açısı	160°

### Electrical Specifications

#### Elektriksel Özellikler

Input Voltage	Giriş Gerilimi	220-240Vac
Frequency	Frekans	50-60Hz
Class	Sınıf	I
System Lifetime	Sistem Ömrü	>50.000h
Power Factor	Güç Faktörü	>0,95
Operating Temperature	Çalışma Sıcaklığı	-20°C / 45°C
Standards	Standartlar	60598-2-1, LM79, EN 13032, LM80, EN 62262, EN 60529

### Options

#### Opsiyonlar

DALI		✓
1-10V		✓
Step DIM		-
1hour Emergency Kit	1 Saat Acil Kit	✓
3hour Emergency Kit	3 Saat Acil Kit	✓
Electrical Protection	Elektriksel Sınıf	-
Microwave Sensor	Radar Sensör	-

Code No Ürün Kodu	Power Güç (W)	Luminous Flux Işık Akısı (lm)	Colour Temp. Renk Sıcaklığı (K)	Efficacy Etkinlik Faktörü (lm/W)	Dimensions Boyutlar (mm) a x b x c	Pcs / Pack Koli Adedi	Package Vol. Koli Hacmi (m <sup>3</sup> )	Package Weight Koli Ağırlığı (kg)
111114	50	6750	6500	135	1273x85x125	6	0,128	14,5
111113	75	9600	6500	128	1273x85x125	6	0,128	14,5

Product codes can change by the kelvins, dimensions, or options. Please get in contact with the sales team.

Technical values has tolerance +- %7 by the operating conditions.

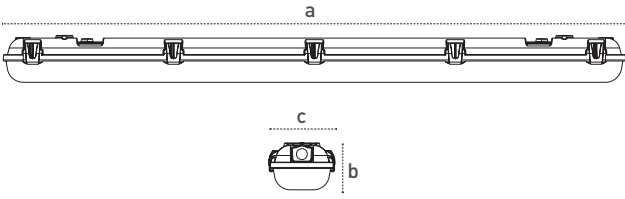
Ürün kodları kelvin, boyut ve opsiyonlar için değişebilir. Lütfen satış ekibi ile iletişime geçiniz.

Teknik sonuçlar çalışma koşullarına bağlı olarak +- %7 toleransa sahiptir.



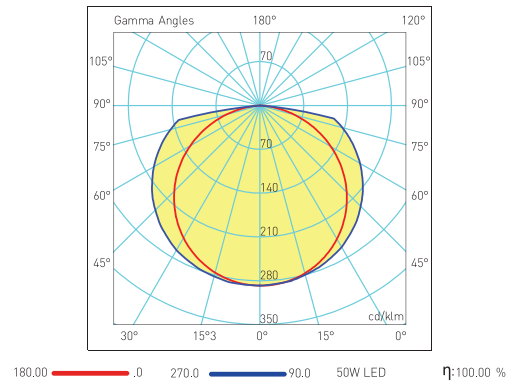
### Technical Drawing

Teknik Çizim



### Light Distribution Curve

Işık Şiddeti Dağılım Eğrisi

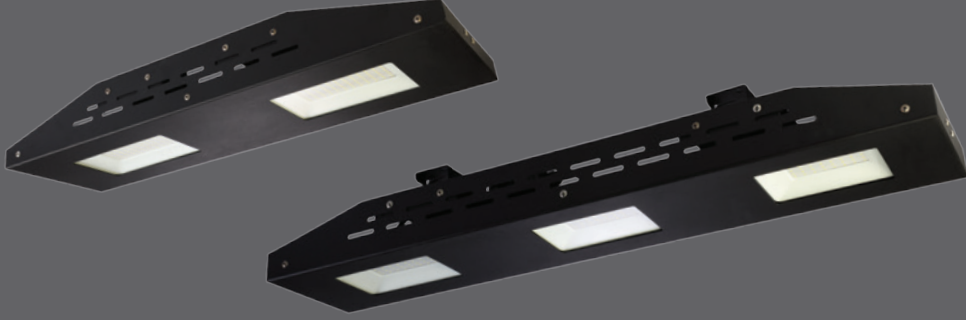


Visit our website for latest product informations and documents.  
Güncel ürün bilgi ve belgeleri için web sitemizi ziyaret ediniz.



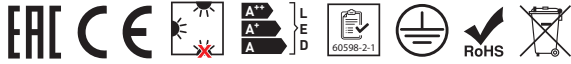
## Highbay Luminaires Yüksek Tavan Armatürleri

### Salto



Cost effective solution  
Full range 60W-300W  
IP65, dust and waterproof

Ekonomik fiyat  
Tam ürün gamı 60W-300W  
IP65, toz ve su almaz



#### Mechanical Specifications

##### Mekanik Özellikler

Body	Gövde	Aluminium	Alüminyum
IP Rating	IP Sınıfı	IP65	
IK Rating Body	IK Gövde Sınıfı	IK10	
Fire Protection	Alev Koruması	650°C	
Cable Gland	Kablo Rakor	PG9	
Cable	Kablo	3x1mm <sup>2</sup>	
RAL Code	Ral Kodu	9005	
Mounting Type	Montaj Tipi	Surface Mounted	Sıva Üstü

#### Optical Specifications

##### Optik Özellikler

Light Source	Işık Kaynağı	Mid Power LED	
Reflector	Reflektör	Aluminium	Alüminyum
Lens	Lens	-	
Diffuser	Difüzör	Tempered Glass	Temperli Cam
CRI		>80	
Colour Temperature	Renk Sıcaklığı	5000K	
Photobiological Risk Group	Fotobiyolojik Risk Grubu	RG1	
Beam Angle	Işık Açısı	120°	

#### Electrical Specifications

##### Elektriksel Özellikler

Input Voltage	Giriş Gerilimi	220-240Vac	
Frequency	Frekans	50-60Hz	
Class	Sınıf	I	
System Lifetime	Sistem Ömrü	>30.000h	
Power Factor	Güç Faktörü	>0,95	
Operating Temperature	Çalışma Sıcaklığı	-20°C / 45°C	
Standards	Standartlar	60598-2-1, EN 62262, EN 60529	

#### Options

##### Opsiyonlar

DALI		-	
1-10V		-	
Step DIM		-	
2hour Emergency Kit	1 Saat Acil Kit	✓	
3hour Emergency Kit	3 Saat Acil Kit	-	
Electrical Protection	Elektriksel Sınıf	-	
Microwave Sensor	Radar Sensör	-	

Code No Ürün Kodu	Power Güç (W)	Luminous Flux Işık Akısı (lm)	Colour Temp. Renk Sıcaklığı (K)	Efficacy Etkinlik Faktörü (lm/W)	Dimensions Boyutlar (mm) axbxc	Pcs / Pack Koli Adedi	Package Vol. Koli Hacmi (m <sup>3</sup> )	Package Weight Koli Ağırlığı (kg)
111001	60	6000	5000	100	500x150x80	1	0,008	3,6
110170	100	10000	5000	100	600x179x80	1	0,011	5,2
110592	150	15000	5000	100	900x179x80	1	0,016	5,5
105593	200	20000	5000	100	738x228x80	1	0,018	6
110981	300	30000	5000	100	785x260x90	1	0,022	7,5

Product codes can change by the kelvins, dimensions, or options. Please get in contact with the sales team.

Technical values has tolerance +-7% by the operating conditions.

Ürün kodları kelvin, boyut ve opsiyonlar için değişebilir. Lütfen satış ekibi ile iletişime geçiniz.

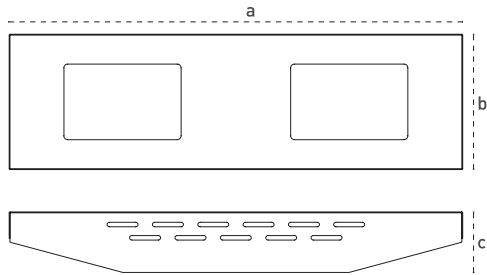
Teknik sonuçlar çalışma koşullarına bağlı olarak +-7% toleransa sahiptir.

All your lighting needs in one adress.  
Tüm aydınlatma ihtiyaçlarınız için tek adres.



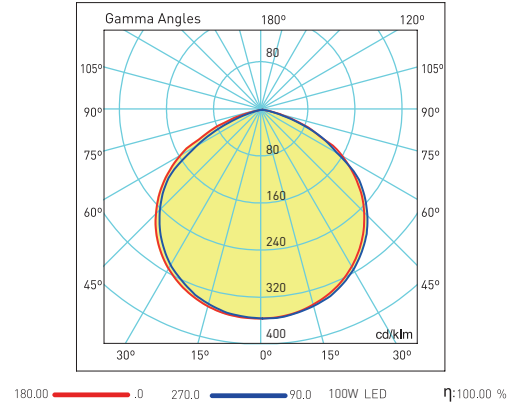
## Technical Drawing

Teknik Çizim



## Light Distribution Curve

Işık Şiddeti Dağılım Eğrisi



## Highbay Luminaires Yüksek Tavan Armatürleri Sia



5 years warranty  
100.000h driver lifetime  
10kV internal surge protection  
30°/60°/90°/Asymmetric Lens  
IP66, IK10 Body

5 yıl garanti  
100.000h driver ömrü  
30°/60°/90°/Asimetrik Lens  
10kV dahili parafudr  
IP66, IK10 gövde



### Mechanical Specifications Mekanik Özellikler

Body	Gövde	Aluminium	Alüminyum
IP Rating	IP Sınıfı	IP65	
IK Rating	IK Gövde Sınıfı	IK10	
Fire Protection	Alev Koruması	650°C	
Cable Gland	Kablo Rakor	PG9	
Cable	Kablo	3x1mm <sup>2</sup>	
RAL Code	Ral Kodu	7043	
Mounting Type	Montaj Tipi	Surface Mounted	
		Sıva Üstü	

### Optical Specifications Optik Özellikler

Light Source	Işık Kaynağı	Mid Power LED
Reflector	Reflektör	-
Lens	Lens	PMMA
Diffuser	Difüzör	Tempered Glass
		Temperli Cam
CRI		>80
Colour Temperature	Renk Sıcaklığı	3000K / 4000K / 6500K
Photobiological Risk Group	Fotobiyolojik Risk Grubu	RG1
Beam Angle	Işık Açısı	30°/60°/90°/Asymmetric

### Electrical Specifications Elektriksel Özellikler

Input Voltage	Giriş Gerilimi	220-240Vac
Frequency	Frekans	50-60Hz
Class	Sınıf	I
System Lifetime	Sistem Ömrü	>50.000h
Power Factor	Güç Faktörü	>0,95
Operating Temperature	Çalışma Sıcaklığı	-20°C / 45°C
Standards	Standartlar	60598-2-1, LM79, EN 13032, LM80, EN 62262, EN 60529

### Options Opsiyonlar

DALI		✓
1-10V		✓
Step DIM		-
1hour Emergency Kit	1 Saat Acil Kit	✓
3hour Emergency Kit	3 Saat Acil Kit	✓
Electrical Protection	Elektriksel Sınıf	-
Microwave Sensor	Radar Sensör	-

Code No Ürün Kodu	Power Güç (W)	Luminous Flux Işık Akısı (lm)	Colour Temp. Renk Sıcaklığı (K)	Efficacy Etkinlik Faktörü (lm/W)	Dimensions Boyutlar (mm) a x b x c	Pcs / Pack Koli Adedi	Package Vol. Koli Hacmi (m <sup>3</sup> )	Package Weight Koli Ağırlığı (kg)
109221	150	21000	6500	140	342x342x60	1	0,0243	5
109554	200	25000	6500	125	342x342x60	1	0,0243	5

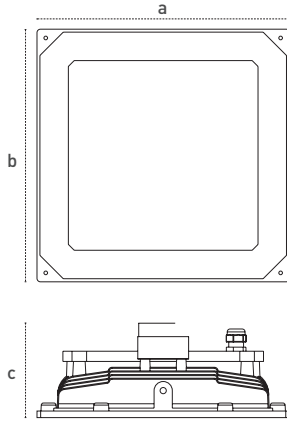
Product codes can change by the kelvins, dimensions, or options. Please get in contact with the sales team.  
Technical values has tolerance +-7% by the operating conditions.  
Ürün kodları kelvin, boyut ve opsiyonlar için değişebilir. Lütfen satış ekibi ile iletişime geçiniz.  
Teknik sonuçlar çalışma koşullarına bağlı olarak +-7% toleransa sahiptir.





## Technical Drawing

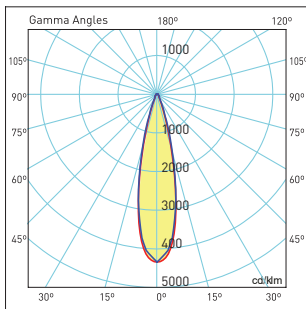
Teknik Çizim



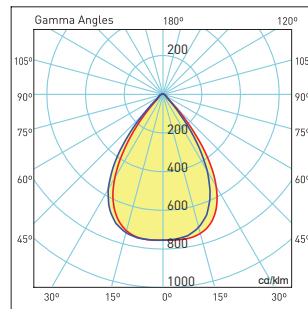
## Light Distribution Curve

Işık Şiddeti Dağılım Eğrisi

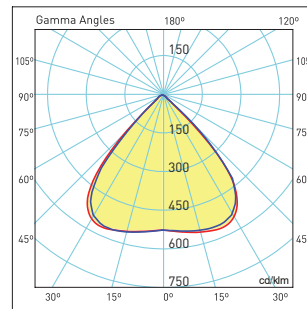
30°



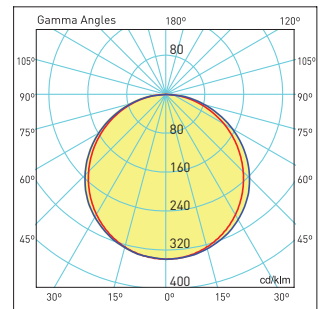
60°



90°



Asimetrik



Visit our website for latest product informations and documents.  
Güncel ürün bilgi ve belgeleri için web sitemizi ziyaret ediniz.



## Highbay Luminaires Yüksek Tavan Armatürleri

### Castor G2



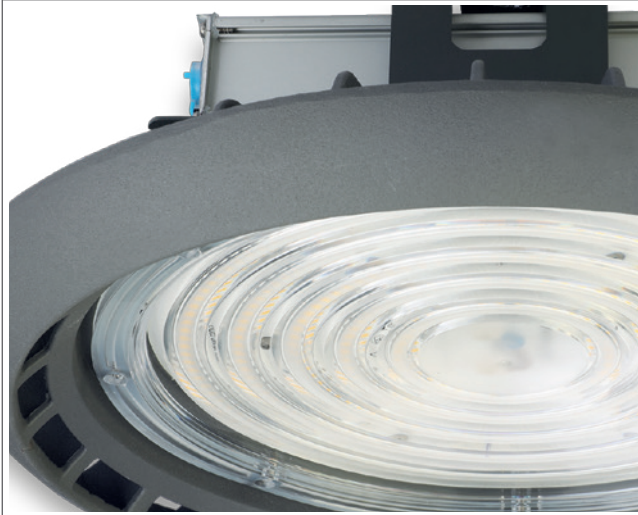
75W / 100W



150W / 200W

5 years warranty  
100.000h driver lifetime  
10kV internal surge protection  
45°/90° Lens  
Microwave sensor option

5 yıl garanti  
100.000h driver ömrü  
45°/90° Lens  
10kV dahili parafudr  
Sensör uygulaması



#### Mechanical Specifications

##### Mekanik Özellikler

Body	Gövde	Aluminium	Alüminyum
IP Rating	IP Sınıfı	IP65	
IK Rating	IK Gövde Sınıfı	IK08	
Fire Protection	Alev Koruması	650°C	
Cable Gland	Kablo Rakor	PG9	
Cable	Kablo	3x1mm <sup>2</sup>	
RAL Code	Ral Kodu	7043	
Mounting Type	Montaj Tipi	Pendant	Sarkıt

#### Optical Specifications

##### Optik Özellikler

Light Source	Işık Kaynağı	Mid Power LED
Reflector	Reflektör	-
Lens	Lens	PC
Diffuser	Difüzör	-
CRI		>80
Colour Temperature	Renk Sıcaklığı	3000K / 4000K / 6500K
Photobiological Risk Group	Fotobiyolojik Risk Grubu	RG1
Beam Angle	Işık Açısı	45°/90°

#### Electrical Specifications

##### Elektriksel Özellikler

Input Voltage	Giriş Gerilimi	220-240Vac
Frequency	Frekans	50-60Hz
Class	Sınıf	I
System Lifetime	Sistem Ömrü	>62.000h
Power Factor	Güç Faktörü	>0,95
Operating Temperature	Çalışma Sıcaklığı	-20°C / 45°C
Standards	Standartlar	60598-2-1, LM79, EN 13032, LM80, EN 62262, EN 60529

#### Options

##### Opsiyonlar

DALI		✓
1-10V		✓
Step DIM		-
1hour Emergency Kit	1 Saat Acil Kit	✓
3hour Emergency Kit	3 Saat Acil Kit	✓
Electrical Protection	Elektriksel Sınıf	-
Microwave Sensor	Radar Sensör	✓

Code No Ürün Kodu	Type Tip	Power Güç (W)	Luminous Flux Işık Akısı (lm)	Colour Temp. Renk Sıcaklığı (K)	Efficacy Etkinlik Faktörü (lm/W)	Dimensions Boyutlar (mm) axbxc	Pcs / Pack Koli Adedi	Package Vol. Koli Hacmi (m <sup>3</sup> )	Package Weight Koli Ağırlığı (kg)
111392	90°	75	9975	5700	133	272X180	6	0,0095	16,8
111006	90°	100	13200	5700	132	272X180	6	0,0095	16,8
111007	90°	150	19500	5700	130	323X186	4	0,0176	12,8
111188	90°	200	26000	5700	130	323X186	4	0,0176	12,8

Product codes can change by the kelvins, dimensions, or options. Please get in contact with the sales team.

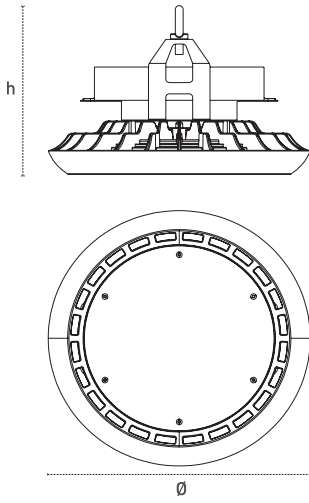
Technical values has tolerance +- %7 by the operating conditions.

Ürün kodları kelvin, boyut ve opsiyonlar için değişebilir. Lütfen satış ekibi ile iletişime geçiniz.

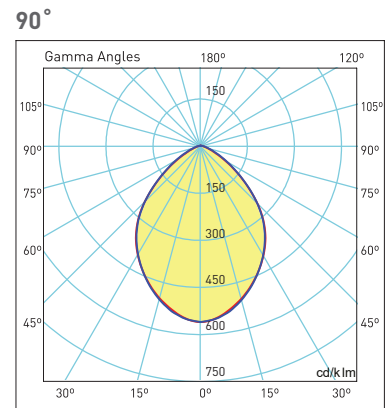
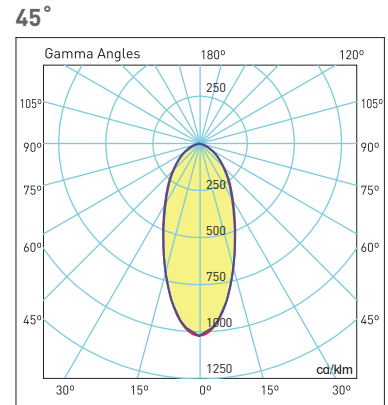
Teknik sonuçlar çalışma koşullarına bağlı olarak +- %7 toleransa sahiptir.



### Technical Drawing Teknik Çizim



### Light Distribution Curve Işık Şiddeti Dağılım Eğrisi



## Highbay Luminaires Yüksek Tavan Armatürleri Monte G2



Cost effective solution  
Efficacy up to 123lm/W  
IP65, dust and waterproof

Ekonomik fiyat  
123lm/W'a varan verimlilik  
IP65, toz ve su almaz



Code No Ürün Kodu	Power Güç (W)	Luminous Flux Işık Akısı (lm)	Colour Temp. Renk Sıcaklığı (K)	Efficacy Etkinlik Faktörü (lm/W)	Dimensions Boyutlar (mm) a x b x c	Pcs / Pack Koli Adedi	Package Vol. Koli Hacmi (m <sup>3</sup> )	Package Weight Koli Ağırlığı (kg)
110569	100	11500	5700	115	272X180	6	0,051	9,6
110570	150	18450	5700	123	323X186	4	0,046	11,6

Product codes can change by the kelvins, dimensions, or options. Please get in contact with the sales team.  
Technical values has tolerance +-7% by the operating conditions.  
Ürün kodları kelvin, boyut ve opsiyonlar için değişebilir. Lütfen satış ekibi ile iletişime geçiniz.  
Teknik sonuçlar çalışma koşullarına bağlı olarak +-7% toleransa sahiptir.

### Mechanical Specifications Mekanik Özellikler

Body Gövde	Aluminium Alüminyum
IP Rating IP Sınıfı	IP65
IK Rating Body IK Gövde Sınıfı	IK08
Fire Protection Alev Koruması	650°C
Cable Gland Kablo Rakor	PG9
Cable Kablo	3x1mm <sup>2</sup>
RAL Code Ral Kodu	7043
Mounting Type Montaj Tipi	Pendant Sarkıt

### Optical Specifications Optik Özellikler

Light Source Işık Kaynağı	Mid Power LED
Reflector Reflektör	-
Lens Lens	PC
Diffuser Difüzör	-
CRI	>80
Colour Temperature Renk Sıcaklığı	3000K / 4000K / 6500K
Photobiological Risk Group Fotobiyolojik Risk Grubu	RG1
Beam Angle Işık Açısı	-

### Electrical Specifications Elektriksel Özellikler

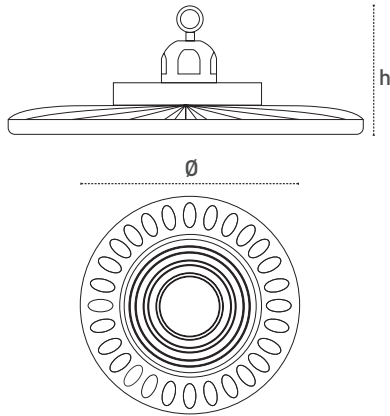
Input Voltage Giriş Gerilimi	220-240Vac
Frequency Frekans	50-60Hz
Class Sınıf	I
System Lifetime Sistem Ömrü	>30.000h
Power Factor Güç Faktörü	>0,90
Operating Temperature Çalışma Sıcaklığı	-20°C / 45°C
Standards Standartlar	60598-2-1, EN 62262, EN 60529

### Options Opsiyonlar

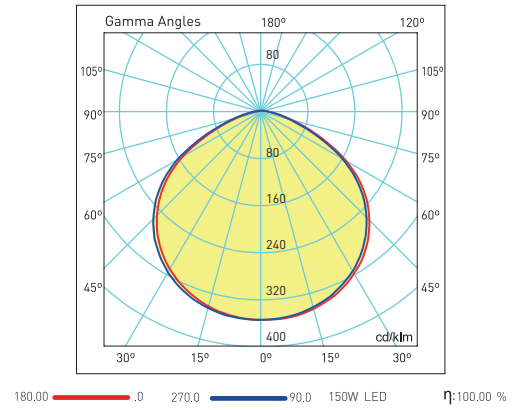
DALI	-
1-10V	-
Step DIM	-
1hour Emergency Kit 1 Saat Acil Kit	✓
3hour Emergency Kit 3 Saat Acil Kit	✓
Electrical Protection Elektriksel Sınıf	-
Microwave Sensor Radar Sensör	-



### Technical Drawing Teknik Çizim



### Light Distribution Curve Işık Şiddeti Dağılım Eğrisi

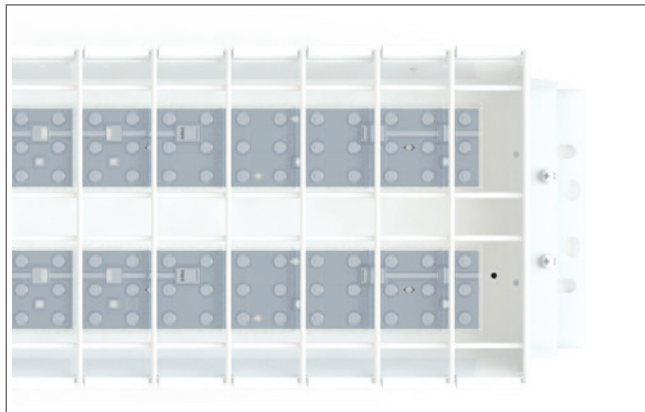
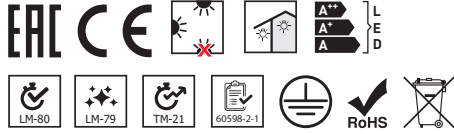


## Highbay Luminaires Yüksek Tavan Armatürleri Neta



Neta, especially for professional sport fields  
IK10, High impact resistance  
30°/60°/90°/asymmetric lens  
Anti-glare design, UGR<19  
Flicker free  
CRI>90 option  
Casambi option

Profesyonel spor salonları için, Neta  
IK10, Yüksek darbe dayanımı  
30°/60°/90°/asimetrik lens  
Kamaşma önleyici optik tasarım, UGR<19  
Flicker free  
CRI>90 opsiyonu  
Casambi opsiyonu



Code No Ürün Kodu	Type Tip	Power Güç (W)	Luminous Flux Işık Akısı (lm)	Colour Temp. Renk Sıcaklığı (K)	Efficacy Etkinlik Faktörü (lm/W)	Dimensions Boyutlar (mm) axbxc	Pcs / Pack Koli Adedi	Package Vol. Koli Hacmi (m <sup>3</sup> )	Package Weight Koli Ağırlığı (kg)
110684	90°	100	15000	6500	150	1300x240x75	1	0,24	7,3
110685	90°	150	21750	6500	145	1300x240x75	1	0,24	7,3
110686	90°	200	28400	6500	142	1300x240x75	1	0,24	7,3

Product codes can change by the kelvins, dimensions, or options. Please get in contact with the sales team.  
Technical values has tolerance +-%7 by the operating conditions.  
Ürün kodları kelvin, boyut ve opsiyonlar için değişebilir. Lütfen satış ekibi ile iletişime geçiniz.  
Teknik sonuçlar çalışma koşullarına bağlı olarak +-%7 toleransa sahiptir.

### Mechanical Specifications

#### Mekanik Özellikler

Body	Gövde	Metal
IP Rating	IP Sınıfı	IP20
IK Rating	IK Gövde Sınıfı	IK10
Fire Protection	Alev Koruması	650°C
Cable Gland	Kablo Rakor	-
Cable	Kablo	-
RAL Code	Ral Kodu	9016
Mounting Type	Montaj Tipi	Pendant / Surface Mounted
		Sarkıt / Sıva Üstü

### Optical Specifications

#### Optik Özellikler

Light Source	Işık Kaynağı	Mid Power
Reflector	Reflektör	-
Lens	Lens	30°/60°/90°/Asymmetric
Diffuser	Difüzör	-
CRI		>80
Colour Temperature	Renk Sıcaklığı	3000K / 4000K / 6500K
Photobiological Risk Group	Fotobiyolojik Risk Grubu	RG1
Beam Angle	Işık Açısı	30°/60°/90°/Asymmetric

### Electrical Specifications

#### Elektriksel Özellikler

Input Voltage	Giriş Gerilimi	220-240Vac
Frequency	Frekans	50-60Hz
Class	Sınıf	I
System Lifetime	Sistem Ömrü	>50.000h
Power Factor	Güç Faktörü	>0,95
Operating Temperature	Çalışma Sıcaklığı	-20°C / 45°C
Standards	Standartlar	60598-2-1, LM79, EN 13032, LM80, EN 62262, EN 60529

### Options

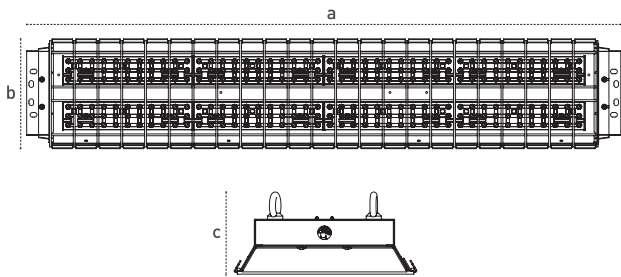
#### Opsiyonlar

DALI		✓
1-10V		✓
Step DIM		-
1hour Emergency Kit	1 Saat Acil Kit	✓
3hour Emergency Kit	3 Saat Acil Kit	✓
Electrical Protection	Elektriksel Sınıf	-
Microwave Sensor	Radar Sensör	-



## Technical Drawing

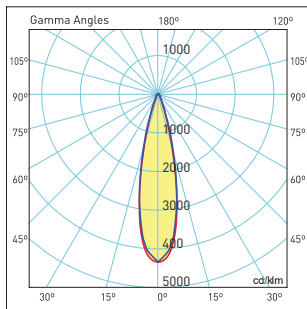
Teknik Çizim



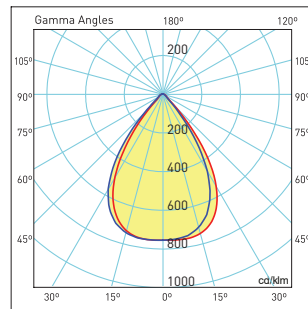
## Light Distribution Curve

Işık Şiddeti Dağılım Eğrisi

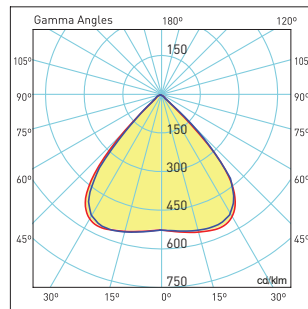
30°



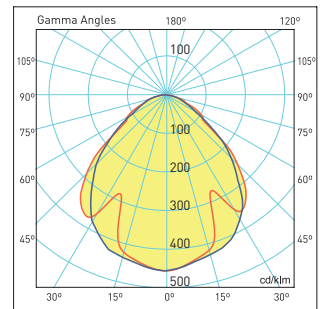
60°



90°



Asimetrik



Visit our website for latest product informations and documents.  
Güncel ürün bilgi ve belgeleri için web sitemizi ziyaret ediniz.



# Pelsan



**All your lighting needs in one address.**  
Tüm aydınlatma ihtiyaçlarınız için tek adres.

[www.pelsan.com.tr](http://www.pelsan.com.tr)  
[info@pelsan.com.tr](mailto:info@pelsan.com.tr) | [export@pelsan.com.tr](mailto:export@pelsan.com.tr)

**HEAD OFFICE**  
**GENEL MERKEZ**

Çerkeşli O.S.B.  
İmes 5. Cadde No:12  
Dilovası / Kocaeli - TÜRKİYE



/PelsanAydınlatma



pelsan-aydinlatma



pelsan aydinlatma



/pelsanaydinlatma



/PelsanLight

**T** : +9(0850) 460 75 76

**F** : +9(0216) 364 60 15