

ARCHITECTURAL LIGHTING MİMARİ AYDINLATMA

# 2026/1 PRICE LIST FİYAT LİSTESİ

*Track Spot Luminaires  
Ray Spot Armatürleri*

*Architecture - Decorative Luminaires  
Mimari - Dekoratif Armatürler*

*Appliques  
Aplik*

*Spot Luminaires  
Spot Armatürler*

*Pendant Luminaires  
Sarkıt Armatürler*



recta

art and light

# LUMINOR



 **Page Sayfa 39**  
TRACK SPOT / RAY SPOT  
**25,85\$**



# LISSOOXS

## Recta is the architectural lighting brand of Pelsan Lighting.

Pelsan gathers its 44 years of experience in the lighting industry under one roof with Recta in architectural lighting.

Special products for architectural lighting where elegance and aesthetics are at the forefront, architectural office luminaires, decorative luminaires, pendant luminaires, spot and track spots, indoor and outdoor wall lamps, garden luminaires, DMX, wallwasher and LED bar lighting, Recta provide solutions in one place.

## Recta, Pelsan Aydınlatma'nın mimari aydınlatma markasıdır.

Pelsan 44 yıllık aydınlatma sektöründeki tecrübesini, mimari aydınlatmada Recta ile tek bir çatı altında topluyor.

Şıklığın ve estetiğin ön planda olduğu mimari aydınlatmalar için özel ürünler, mimari ofis armatürleri, dekoratif armatürler, sarkit armatürler, spot ve ray spotlar, iç mekan ve dış mekan aplikler, bahçe armatürleri, DMX, wallwasher ve LED bar gibi aydınlatma çözümlerini Recta, sizler için tek bir adreste sunuyor.

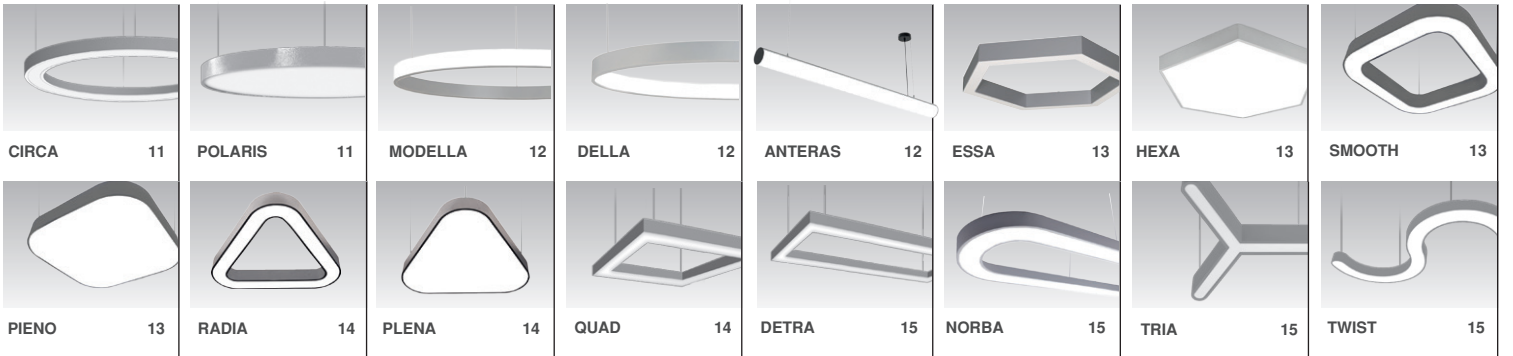
 **Pelsan**

 **recta**  
art and light

## OFFICE LUMINAIRES OFİS ARMATÜRLERİ



## ARCHITECTURE - DECORATIVE LUMINAIRES MİMARİ - DEKORATİF ARMATÜRLER



## PENDANT LUMINAIRES SARKIT ARMATÜRLER



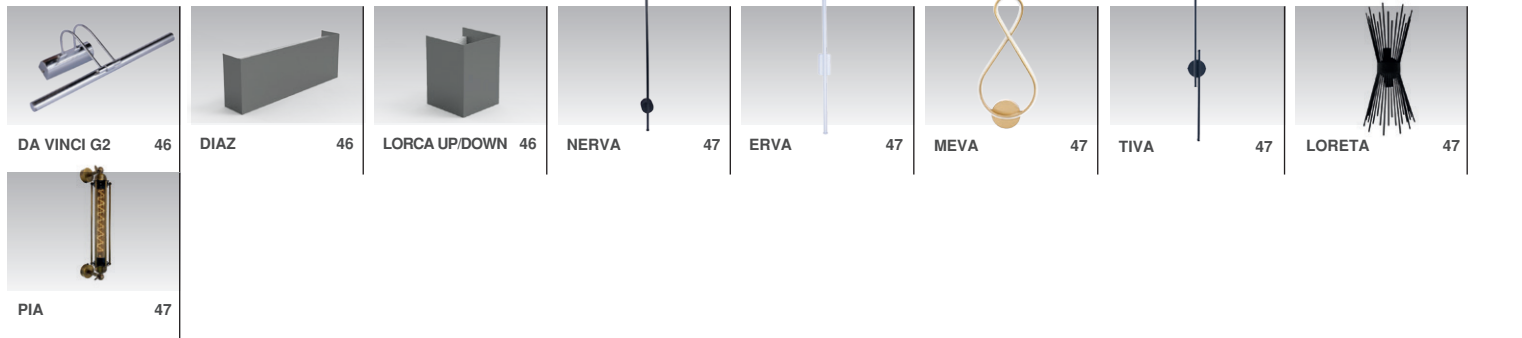
**DOWNLIGHT, SPOT LUMINAIRES** DOWNLIGHT, SPOT ARMATÜRLER



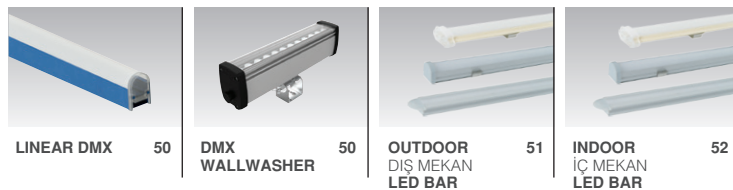
**TRACK SPOT LUMINAIRES** RAY SPOT ARMATÜRLER



**INDOOR APPLIQUES** İÇ MEKAN APLİKLER



**DMX - DMX WALLWASHER - LED BAR**





 **recta**  
a r t a n d l i g h t

**OFFICE LUMINAIRE**  
OFİS ARMATÜRLERİ

**ARCHITECTURAL - DECORATIVE LUMINAIRES**  
MİMARİ - DEKORATİF ARMATÜRLER

## Maximum Visual Comfort

\* UGR<19, UGR<9

\* Anti Glare Design

Kamaşma Önleyici Tasarım

\* Versatile Usage Area

Geniş Kullanım Alanı

Surface Mounted  
Sıva Üstü

Recessed Mounted  
Sıva Altı

Pendant Mounted  
Sarkıt

Linear  
Lineer

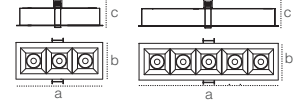


9W

14W

### NORA S

RECESSED MOUNTED / SIVA ALTI

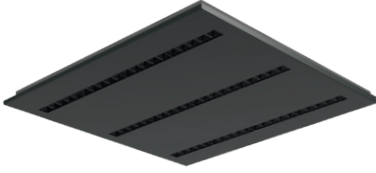
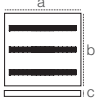


Code Kod	Power Güç (W)	Color Temp. Renk Sıcaklığı (K)	Luminous Flux Işık Akısı (lm)	Efficacy Etkinlik Faktörü (lm/W)	Dimensions Boyutlar (axbxc)	Cut Size Kesim Ölçüsü (mm)	Package Weight Koli Ağırlığı (kg)	Pcs/Pack Koli Adedi	Price Fiyat
209619	9	4000	810	90	94x45x45	85x35	0,24	1	36,15\$
213360	14	4000	1260	90	145x45x45	135x35	-	1	48,05\$

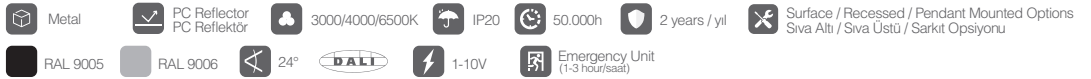


### NORA S

RECESSED MOUNTED / SIVA ALTI

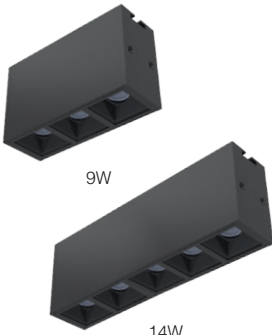
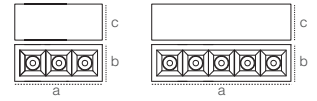


Code Kod	Power Güç (W)	Color Temp. Renk Sıcaklığı (K)	Luminous Flux Işık Akısı (lm)	Efficacy Etkinlik Faktörü (lm/W)	Dimensions Boyutlar (axbxc)	Cut Size Kesim Ölçüsü (mm)	Package Weight Koli Ağırlığı (kg)	Pcs/Pack Koli Adedi	Price Fiyat
209607	20	4000	2000	100	295x295x41	275x275	1,37	1	64,50\$
209608	30	4000	3000	100	595x295x41	575x275	2,5	1	98,60\$
209648	40	4000	4000	100	595x595x41	575x575	4,2	1	104,50\$
209609	60	4000	6000	100	595x595x41	575x575	4,2	1	127,75\$
209610	80	4000	8000	100	1195x295x41	1175x275	5,2	1	175,30\$



### NORA S

SURFACE MOUNTED / SIVA ÜSTÜ



9W

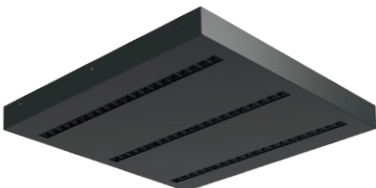
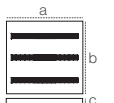
14W

Code Kod	Power Güç (W)	Color Temp. Renk Sıcaklığı (K)	Luminous Flux Işık Akısı (lm)	Efficacy Etkinlik Faktörü (lm/W)	Dimensions Boyutlar (axbxc)	Package Weight Koli Ağırlığı (kg)	Pcs/Pack Koli Adedi	Price Fiyat
209628	9	4000	810	90	100x100x50	-	1	40,15\$
213361	14	4000	1260	90	150x50x80	-	1	55,40\$



### NORA S

SURFACE MOUNTED / SIVA ÜSTÜ



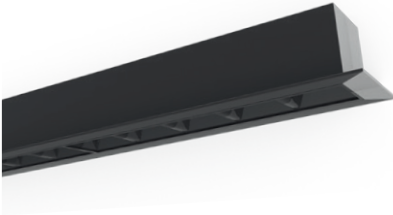
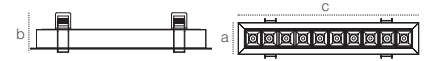
Code Kod	Power Güç (W)	Color Temp. Renk Sıcaklığı (K)	Luminous Flux Işık Akısı (lm)	Efficacy Etkinlik Faktörü (lm/W)	Dimensions Boyutlar (axbxc)	Package Weight Koli Ağırlığı (kg)	Pcs/Pack Koli Adedi	Price Fiyat
209612	20	4000	2100	105	295x295x35	1,68	1	66,25\$
209613	30	4000	3150	105	595x295x35	3	1	102,75\$
209649	40	4000	4200	105	595x595x35	5,09	1	108,60\$
209614	60	4000	6300	105	595x595x35	5,09	1	131,90\$
209615	80	4000	8400	105	1195x295x35	-	1	179,40\$





## NORA S LINEAR

RECESSED MOUNTED / SIVA ALTI

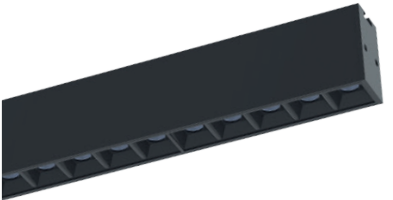


Code Kod	Power Güç (W)	Color Temp. Renk Sıcaklığı (K)	Luminous Flux Işık Akısı (lm)	Efficacy Etkinlik Faktörü (lm/W)	Dimensions Boyutlar (axbxc)	Cut Size Kesim Ölçüsü (mm)	Package Weight Koli Ağırlığı (kg)	Pcs/Pack Koli Adedi	Price Fiyat
209623	24	4000	2400	100	50x80x550	43x550	-	1	63,45\$
209624	36	4000	3600	100	50x80x815	43x1086	-	1	88,70\$
209625	48	4000	4800	100	50x80x1080	43x1622	-	1	129,20\$

- Aluminium / Alüminyum
- PC Reflector / PC Reflektör
- 3000/4000/6500K
- IP20
- 50.000h
- 2 years / yıl
- Surface / Recessed / Pendant Mounted Options / Sıva Altı / Sıva Üstü / Sarkıt Opsiyonu
- RAL 9005
- RAL 9006
- 24°
- DALI
- 1-10V
- Emergency Unit (1-3 hour/saat)

## NORA S LINEAR

SURFACE MOUNTED / SIVA ÜSTÜ

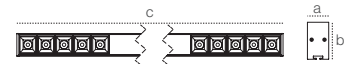


Code Kod	Power Güç (W)	Color Temp. Renk Sıcaklığı (K)	Luminous Flux Işık Akısı (lm)	Efficacy Etkinlik Faktörü (lm/W)	Dimensions Boyutlar (axbxc)	Package Weight Koli Ağırlığı (kg)	Pcs/Pack Koli Adedi	Price Fiyat
209632	24	4000	2400	100	33x58x536	-	1	67,55\$
209633	36	4000	3600	100	33x58x801	-	1	92,85\$
209634	48	4000	4800	100	33x58x1066	-	1	133,30\$

- Aluminium / Alüminyum
- PC Reflector / PC Reflektör
- 3000/4000/6500K
- IP20
- 50.000h
- 2 years / yıl
- Surface / Recessed / Pendant Mounted Options / Sıva Altı / Sıva Üstü / Sarkıt Opsiyonu
- RAL 9005
- RAL 9006
- 24°
- DALI
- 1-10V
- Emergency Unit (1-3 hour/saat)

## NORA S

SURFACE MOUNTED / SIVA ÜSTÜ



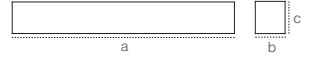
Code Kod	Power Güç (W)	Color Temp. Renk Sıcaklığı (K)	Luminous Flux Işık Akısı (lm)	Efficacy Etkinlik Faktörü (lm/W)	Dimensions Boyutlar (axbxc)	Package Weight Koli Ağırlığı (kg)	Pcs/Pack Koli Adedi	Price Fiyat
209635	39	4000	4100	105	33x58x1186	-	1	132,95\$
209636	47	4000	4935	105	33x58x1466	-	1	155,20\$
209637	58	4000	6090	105	33x58x1956	-	1	184,60\$
209638	72	4000	7560	105	33x58x2446	-	1	221,80\$

- Aluminium / Alüminyum
- PC Reflector / PC Reflektör
- 3000/4000/6500K
- IP20
- 50.000h
- 2 years / yıl
- RAL 9005
- RAL 9006
- 24°
- DALI
- 1-10V
- Emergency Unit (1-3 hour/saat)

## Uninterrupted Linear Lighting Kesintisiz Lineer Aydınlatma

### LINNA

SURFACE MOUNTED / SIVA ÜSTÜ

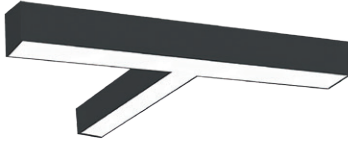
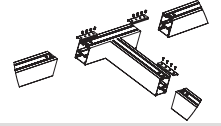


Code Kod	Power Güç (W)	Color Temp. Renk Sıcaklığı (K)	Luminous Flux Işık Akısı (lm)	Efficacy Etkinlik Faktörü (lm/W)	Dimensions Boyutlar (axbxc)	Package Weight Koli Ağırlığı (kg)	Pcs/Pack Koli Adedi	Price Fiyat
209137	20	4000	2000	100	500x50x70	-	1	32,25\$
209139	36	4000	3600	100	1000x50x70	-	1	64,45\$
209140	56	4000	5600	100	1500x50x70	-	1	96,65\$

Aluminium Alüminyum	Opal Difüzer Opal Difüzör	3000/4000/6500K	IP40	50.000h	2 years / yıl
RAL 9005	RAL 9006	RAL 9016	160°	DALI	1-10V
			Emergency Unit (1-3 hours/saat)	Baffle Ceiling Baffle Tavan	

### T CONNECTION

SURFACE MOUNTED / SIVA ÜSTÜ



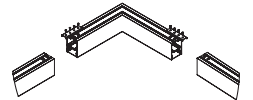
Code Kod	Power Güç (W)	Color Temp. Renk Sıcaklığı (K)	Luminous Flux Işık Akısı (lm)	Efficacy Etkinlik Faktörü (lm/W)	Dimensions Boyutlar (axbxc)	Package Weight Koli Ağırlığı (kg)	Pcs/Pack Koli Adedi	Price Fiyat
209736	20	4000	2000	100	250x70x300	0,59	1	38,60\$

Aluminium Alüminyum	Opal Difüzer Opal Difüzör	3000/4000/6500K	IP40	50.000h	2 years / yıl
RAL 9005	RAL 9006	RAL 9016	160°	DALI	1-10V

Linear connection apparatus set included in the price, Lineer birleştirme aparat takım fiyata dahildir.

### L CONNECTION

SURFACE MOUNTED / SIVA ÜSTÜ



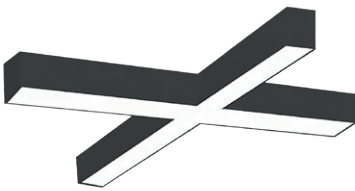
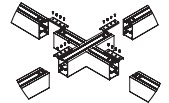
Code Kod	Power Güç (W)	Color Temp. Renk Sıcaklığı (K)	Luminous Flux Işık Akısı (lm)	Efficacy Etkinlik Faktörü (lm/W)	Dimensions Boyutlar (axbxc)	Package Weight Koli Ağırlığı (kg)	Pcs/Pack Koli Adedi	Price Fiyat
209739	20	4000	2000	100	270x70x290	0,59	1	35,60\$

Aluminium Alüminyum	Opal Difüzer Opal Difüzör	3000/4000/6500K	IP40	50.000h	2 years / yıl
RAL 9005	RAL 9006	RAL 9016	160°	DALI	1-10V

Linear connection apparatus set included in the price, Lineer birleştirme aparat takım fiyata dahildir.

### X CONNECTION

SURFACE MOUNTED / SIVA ÜSTÜ

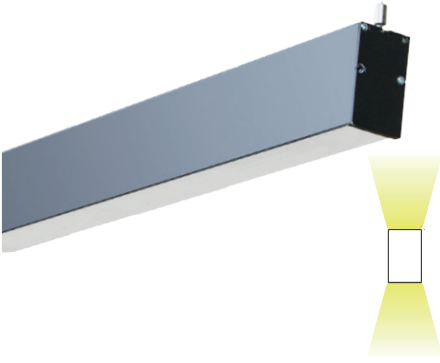


Code Kod	Power Güç (W)	Color Temp. Renk Sıcaklığı (K)	Luminous Flux Işık Akısı (lm)	Efficacy Etkinlik Faktörü (lm/W)	Dimensions Boyutlar (axbxc)	Package Weight Koli Ağırlığı (kg)	Pcs/Pack Koli Adedi	Price Fiyat
209742	20	4000	2000	100	250x70x300	0,77	1	45,60\$

Aluminium Alüminyum	Opal Difüzer Opal Difüzör	3000/4000/6500K	IP40	50.000h	2 years / yıl
RAL 9005	RAL 9006	RAL 9016	160°	DALI	1-10V

Linear connection apparatus set included in the price, Lineer birleştirme aparat takım fiyata dahildir.

Code Kod	Product Name Ürün Adı	Pcs/Pack Koli Adedi	Price Fiyat	Code Kod	Product Name Ürün Adı	Pcs/Pack Koli Adedi	Price Fiyat
304906	Hanger Set / Askı Takımı 1m (2adet/pcs)	1	4,60\$	317986	Hanger Rozans Set / Askı Rozans Takımı 1,5cm (2adet/pcs)	1	5,60\$
304915	Hanger Set / Askı Takımı 1,5m (2adet/pcs)	1	5,60\$	209870	Linear Connection Apparatus set / Lineer Birleştirme Aparat Takımı		2,35\$



### ETERNA DIRECT & ENDIRECT

SURFACE MOUNTED / SIVA ÜSTÜ

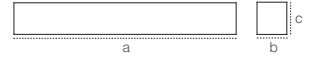


Code Kod	Power Güç (W)	Color Temp. Renk Sıcaklığı (K)	Luminous Flux Işık Akısı (lm)	Efficacy Etkinlik Faktörü (lm/W)	Dimensions Boyutlar (a x b x c)	Package Weight Koli Ağırlığı (kg)	Pcs/Pack Koli Adedi	Price Fiyat
206015	26-16	4000	2600-1440	100-90	900x47x85	-	1	145,90\$
206016	34-18	4000	3400-1620	100-90	1200x45x85	-	1	161,45\$
206017	44-24	4000	4400-2160	100-90	1470x47x85	-	1	191,80\$
206018	60-40	4000	6000-3600	100-90	2000x47x85	-	1	296,55\$

- Aluminium Alüminyum
- Opal Diffuser Opal Difüzör
- 3000/4000/6500K
- IP40
- 50.000h
- 2 years / yıl
- 160°
- DALI
- Emergency Unit (1-3 hour/saat)

### TRENTA

SURFACE MOUNTED / SIVA ÜSTÜ

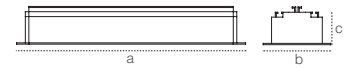


Code Kod	Power Güç (W)	Color Temp. Renk Sıcaklığı (K)	Luminous Flux Işık Akısı (lm)	Efficacy Etkinlik Faktörü (lm/W)	Dimensions Boyutlar (a x b x c)	Package Weight Koli Ağırlığı (kg)	Pcs/Pack Koli Adedi	Price Fiyat
210236	14	4000	1120	80	500x33x58	0,6	1	32,25\$
210239	28	4000	2240	80	1000x33x58	1,1	1	57,75\$
210242	42	4000	3360	80	1500x33x58	1,6	1	96,50\$
210245	56	4000	4480	80	2000x33x58	2,2	1	115,50\$

- Aluminium Alüminyum
- Opal Diffuser Opal Difüzör
- 3000/4000/6500K
- IP40
- 50.000h
- 2 years / yıl
- 120°
- DALI
- Emergency Unit (1-3 hour/saat)

### LINNA

RECESSED MOUNTED / SIVA ALTI

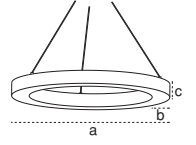


Code Kod	Power Güç (W)	Color Temp. Renk Sıcaklığı (K)	Luminous Flux Işık Akısı (lm)	Efficacy Etkinlik Faktörü (lm/W)	Dimensions Boyutlar (a x b x c)	Cut Size Kesim Ölçüsü (mm)	Package Weight Koli Ağırlığı (kg)	Pcs/Pack Koli Adedi	Price Fiyat
212267	14	4000	1260	90	540x77x85	530x70	1,15	1	44,40\$
212268	20	4000	1800	90	1040x77x85	1030x70	1,47	1	58,70\$
212269	28	4000	2520	90	1290x77x85	1280x70	1,77	1	71,40\$
212270	42	4000	3780	90	1540x77x85	1530x70	2,15	1	95,50\$

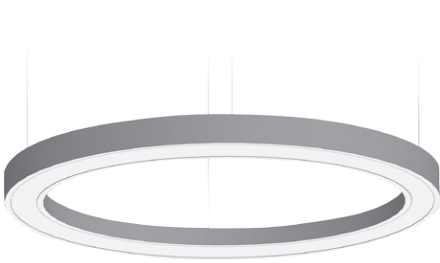
- Aluminium Alüminyum
- Opal Diffuser Opal Difüzör
- 3000/4000/6500K
- IP40
- 50.000h
- 2 years / yıl
- 160°
- DALI
- 1-10V
- Emergency Unit (1-3 hour/saat)

Code Kod	Product Name Ürün Adı	Pcs/Pack Koli Adedi	Price Fiyat
304906	Hanger Set / Askı Takımı 1m (2adet/pcs)	1	4,60\$
304915	Hanger Set / Askı Takımı 1,5m (2adet/pcs)	1	5,60\$

Code Kod	Product Name Ürün Adı	Pcs/Pack Koli Adedi	Price Fiyat
317986	Hanger Rozans Set / Askı Rozans Takımı 1,5cm (2adet/pcs)	1	5,60\$
205224	Linear Connection Apparatus Set / Lineer Birleştirme Aparat Takımı		2,35\$

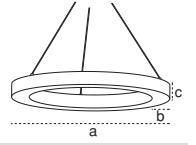
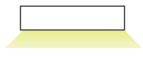


**CIRCA**  
PENDANT / SARKIT

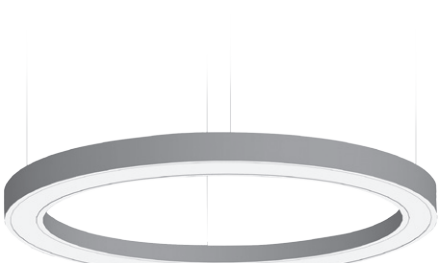


Code Kod	Power Güç (W)	Color Temp. Renk Sıcaklığı (K)	Luminous Flux Işık Akısı (lm)	Efficacy Etkinlik Faktörü (lm/W)	Dimensions Boyutlar (a x b x c)	Package Weight Koli Ağırlığı (kg)	Pcs/Pack Koli Adedi	Price Fiyat
111492	32	3000	3520	110	400x80x80	3	1	95,60\$
111491	50	3000	5500	110	600x80x80	4,5	1	128,15\$
110228	75	3000	8625	115	900x80x80	8	1	207,60\$
115249	100	3000	11500	115	1200x80x80	11	1	268,00\$
110125	32	4000	3520	110	400x80x80	3	1	95,60\$
116092	50	4000	5500	110	600x80x80	4,5	1	128,15\$
110127	75	4000	8625	115	900x80x80	8	1	207,60\$
110128	100	4000	11500	115	1200x80x80	11	1	268,00\$

- Aluminium Alüminyum
- Opal Diffuser Opal Difüzör
- 3000/4000/6500K
- IP40
- 50.000h
- 2 years / yıl
- 150°
- CRI 80
- DALI
- 1-10V
- Emergency Unit
- RAL 9005
- RAL 9006
- RAL 9016

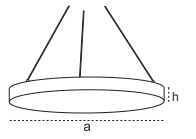


**CIRCA DIRECT & INDIRECT**  
PENDANT / SARKIT



Code Kod	Power Güç (W)	Color Temp. Renk Sıcaklığı (K)	Luminous Flux Işık Akısı (lm)	Efficacy Etkinlik Faktörü (lm/W)	Dimensions Boyutlar (a x b x c)	Package Weight Koli Ağırlığı (kg)	Pcs/Pack Koli Adedi	Price Fiyat
211544	47	3000	5170	110	400x80x80	3,5	1	139,50\$
211545	75	3000	8250	110	600x80x80	4,8	1	177,00\$
211546	110	3000	12650	115	900x80x80	8,5	1	263,00\$
211547	165	3000	18150	110	1200x80x80	12	1	325,30\$
210747	190	3000	20900	110	1500x80x80	13	1	439,30\$
206054	47	4000	5170	110	400x80x80	3,5	1	139,50\$
209051	75	4000	8250	110	600x80x80	4,8	1	177,00\$
206056	110	4000	12650	115	900x80x80	8,5	1	263,00\$
206057	165	4000	18150	110	1200x80x80	12	1	325,30\$
206058	190	4000	20900	110	1500x80x80	13	1	439,30\$

- Aluminium Alüminyum
- Opal Diffuser Opal Difüzör
- 3000/4000/6500K
- IP40
- 50.000h
- 2 years / yıl
- 150°
- CRI 80
- DALI
- 1-10V
- Emergency Unit
- RAL 9005
- RAL 9006
- RAL 9016

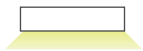


**POLARIS**  
PENDANT / SARKIT



Code Kod	Power Güç (W)	Color Temp. Renk Sıcaklığı (K)	Luminous Flux Işık Akısı (lm)	Efficacy Etkinlik Faktörü (lm/W)	Dimensions Boyutlar (Ø x h)	Package Weight Koli Ağırlığı (kg)	Pcs/Pack Koli Adedi	Price Fiyat
116015	36	3000	4140	115	400x80	3	1	98,00\$
116361	50	3000	5750	115	600x80	4,5	1	153,05\$
113820	100	3000	11500	115	900x80	7	1	254,00\$
110129	36	4000	4140	115	400x80	3	1	98,00\$
110130	50	4000	5750	115	600x80	4,5	1	153,05\$
110131	100	4000	11500	115	900x80	7	1	254,00\$

- Aluminium Alüminyum
- Opal Diffuser Opal Difüzör
- 3000/4000/6500K
- IP40
- 50.000h
- 2 years / yıl
- 150°
- CRI 80
- DALI
- 1-10V
- Emergency Unit
- RAL 9005
- RAL 9006
- RAL 9016

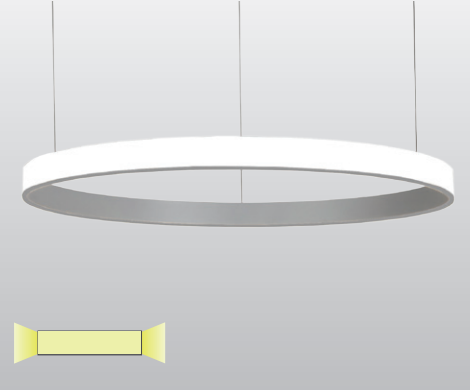
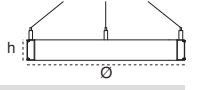


Code Kod	Features Özellikler	Pcs/Pack Koli Adedi	Price Fiyat
321505	4lü Hanger Set / Askı Takımı 1,5m RAL9005	1	14,40\$
321504	4lü Hanger Set / Askı Takımı 5m RAL9005	1	20,20\$
	For DALI / DALI Farkı	1	31,25\$

Code Kod	Features Özellikler	Pcs/Pack Koli Adedi	Price Fiyat
321177	4lü Hanger Set / Askı Takımı 1,5m RAL9006	1	14,40\$
321176	4lü Hanger Set / Askı Takımı 5m RAL9006	1	20,20\$

## MODELLA

PENDANT / SARKIT

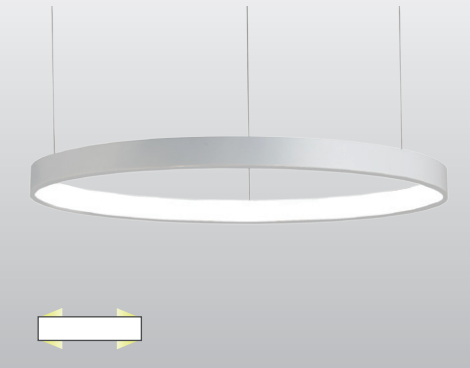
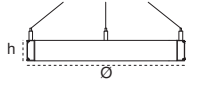


Code Kod	Power Güç (W)	Color Temp. Renk Sıcaklığı (K)	Luminous Flux Işık Akısı (lm)	Efficacy Etkinlik Faktörü (lm/W)	Dimensions Boyutlar (Øxh)	Package Weight Koli Ağırlığı (kg)	Pcs/Pack Koli Adedi	Price Fiyat
206401	20	3000	2000	100	510x50	2,1	1	183,10\$
206407	30	3000	3000	100	610x50	3,2	1	237,10\$
206413	46	3000	4600	100	910x50	4,8	1	309,45\$
206419	60	3000	6000	100	1210x50	7,5	1	419,55\$
206402	20	4000	2000	100	510x50	2,1	1	183,10\$
206408	30	4000	3000	100	610x50	3,2	1	237,10\$
206414	46	4000	4600	100	910x50	4,8	1	309,45\$
206420	60	4000	6000	100	1210x50	7,5	1	419,55\$

Aluminium Alüminyum	Opal Diffuser Opal Difüzör	3000/4000/6500K	IP20	50.000h	2 years / yıl	
150°	CRI 80	DALI	1-10V	Emergency Unit	RAL 9005	RAL 9006

## DELLA

PENDANT / SARKIT

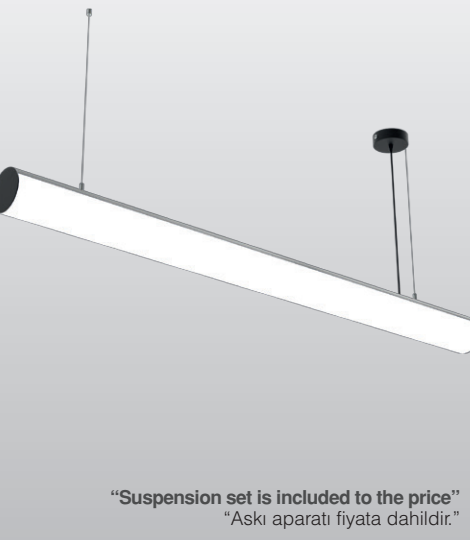
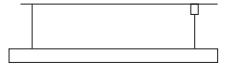


Code Kod	Power Güç (W)	Color Temp. Renk Sıcaklığı (K)	Luminous Flux Işık Akısı (lm)	Efficacy Etkinlik Faktörü (lm/W)	Dimensions Boyutlar (Øxh)	Package Weight Koli Ağırlığı (kg)	Pcs/Pack Koli Adedi	Price Fiyat
206425	27	3000	2700	100	510x50	2,1	1	183,10\$
206431	30	3000	3000	100	610x50	3,2	1	237,10\$
206437	46	3000	4600	100	910x50	4,8	1	309,45\$
206443	60	3000	6000	100	1210x50	7,5	1	419,55\$
206426	27	4000	2700	100	510x50	2,1	1	183,10\$
206432	30	4000	3000	100	610x50	3,2	1	237,10\$
206438	46	4000	4600	100	910x50	4,8	1	309,45\$
206444	60	4000	6000	100	1210x50	7,5	1	419,55\$

Aluminium Alüminyum	Opal Diffuser Opal Difüzör	3000/4000/6500K	IP20	50.000h	2 years / yıl	
150°	CRI 80	DALI	1-10V	Emergency Unit	RAL 9005	RAL 9006

## ANTERAS

PENDANT / SARKIT



"Suspension set is included to the price"  
"Askı aparatı fiyata dahildir."

Code Kod	Power Güç (W)	Color Temp. Renk Sıcaklığı (K)	Luminous Flux Işık Akısı (lm)	Efficacy Etkinlik Faktörü (lm/W)	Dimensions Boyutlar (axbxc)	Package Weight Koli Ağırlığı (kg)	Pcs/Pack Koli Adedi	Price Fiyat
211352	19	3000	1900	100	620x85	1,2	1	99,60\$
211371	32	3000	3200	100	1020x85	1,6	1	140,90\$
211469	39	3000	3900	100	1220x85	2,4	1	164,95\$
211475	49	3000	4900	100	1520x85	3	1	199,20\$
211481	58	3000	5800	100	1820x85	3,6	1	240,50\$
211487	65	3000	6500	100	2020x85	4,2	1	257,60\$
211561	78	3000	7800	100	2420x85	4,7	1	309,15\$
211567	97	3000	9700	100	3020x85	5,2	1	384,70\$
211351	19	4000	1900	100	620x85	1,2	1	99,60\$
211372	32	4000	3200	100	1020x85	1,6	1	140,90\$
211470	39	4000	3900	100	1220x85	2,4	1	164,95\$
211476	49	4000	4900	100	1520x85	3	1	199,20\$
211482	58	4000	5800	100	1820x85	3,6	1	240,50\$
211488	65	4000	6500	100	2020x85	4,2	1	257,60\$
211562	78	4000	7800	100	2420x85	4,7	1	309,15\$
211568	97	4000	9700	100	3020x85	5,2	1	384,70\$

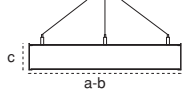
Aluminium Alüminyum	Opal Diffuser Opal Difüzör	3000/4000/6500K	IP40	30.000h	2 years / yıl			
160°	CRI 80	DALI	Tunable White	RGB White	Surface Mounted Siva Üstü	RAL 9005	RAL 9006	RAL 9016

Code Kod	Features Özellikler	Pcs/Pack Koli Adedi	Price Fiyat
321505	4lü Hanger Set / Askı Takımı 1,5m RAL9005	1	14,40\$
321504	4lü Hanger Set / Askı Takımı 5m RAL9005	1	20,20\$
	For DALI / DALI Farkı	1	31,25\$

Code Kod	Features Özellikler	Pcs/Pack Koli Adedi	Price Fiyat
321177	4lü Hanger Set / Askı Takımı 1,5m RAL9006	1	14,40\$
321176	4lü Hanger Set / Askı Takımı 5m RAL9006	1	20,20\$



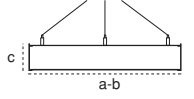
**ESSA**  
PENDANT / SARKIT



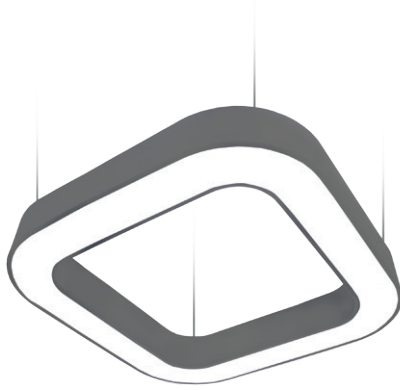
Code Kod	Power Güç (W)	Color Temp. Renk Sıcaklığı (K)	Luminous Flux Işık Akısı (lm)	Efficacy Etkinlik Faktörü (lm/W)	Dimensions Boyutlar (axbxc)	Package Weight Koli Ağırlığı (kg)	Pcs/Pack Koli Adedi	Price Fiyat
206449	50	3000	5500	110	610x530x80	4,5	1	153,45\$
206455	75	3000	8625	115	900x776x80	8,1	1	221,80\$
206450	50	4000	5500	110	610x530x80	4,5	1	153,45\$
206456	75	4000	8625	115	900x776x80	8,1	1	221,80\$



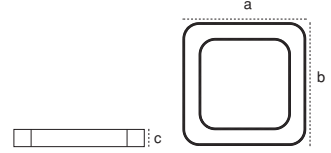
**HEXA**  
PENDANT / SARKIT



Code Kod	Power Güç (W)	Color Temp. Renk Sıcaklığı (K)	Luminous Flux Işık Akısı (lm)	Efficacy Etkinlik Faktörü (lm/W)	Dimensions Boyutlar (axbxc)	Package Weight Koli Ağırlığı (kg)	Pcs/Pack Koli Adedi	Price Fiyat
206461	50	3000	5500	110	610x530x80	4,8	1	189,45\$
206467	75	3000	8625	115	900x776x80	7	1	291,10\$
206462	50	4000	5500	110	610x530x80	4,8	1	189,45\$
206468	75	4000	8625	115	900x776x80	7	1	291,10\$



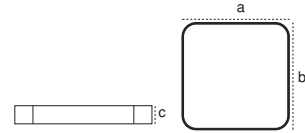
**SMOOTH**  
PENDANT / SARKIT



Code Kod	Power Güç (W)	Color Temp. Renk Sıcaklığı (K)	Luminous Flux Işık Akısı (lm)	Efficacy Etkinlik Faktörü (lm/W)	Dimensions Boyutlar (axbxc)	Package Weight Koli Ağırlığı (kg)	Pcs/Pack Koli Adedi	Price Fiyat
211553	50	3000	5500	110	600x600x80	4,5	1	207,10\$
211554	80	3000	9200	115	900x900x80	8	1	340,35\$
110136	50	4000	5500	110	600x600x80	4,5	1	207,10\$
110137	80	4000	9200	115	900x900x80	8	1	340,35\$



**PIENO**  
PENDANT / SARKIT

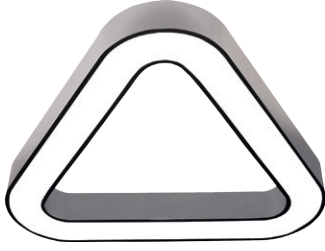


Code Kod	Power Güç (W)	Color Temp. Renk Sıcaklığı (K)	Luminous Flux Işık Akısı (lm)	Efficacy Etkinlik Faktörü (lm/W)	Dimensions Boyutlar (axbxc)	Package Weight Koli Ağırlığı (kg)	Pcs/Pack Koli Adedi	Price Fiyat
211557	50	3000	5750	115	600x600x80	4,5	1	274,85\$
211558	105	3000	12075	115	900x900x80	6	1	379,20\$
110138	50	4000	5750	115	600x600x80	4,5	1	274,85\$
110139	105	4000	12075	115	900x900x80	6	1	379,20\$



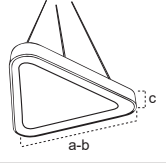
Code Kod	Features Özellikler	Pcs/Pack Koli Adedi	Price Fiyat
321505	4lü Hanger Set / Askı Takımı 1,5m RAL9005	1	14,40\$
321504	4lü Hanger Set / Askı Takımı 5m RAL9005	1	20,20\$
	For DALI / DALI Farkı	1	31,25\$

Code Kod	Features Özellikler	Pcs/Pack Koli Adedi	Price Fiyat
321177	4lü Hanger Set / Askı Takımı 1,5m RAL9006	1	14,40\$
321176	4lü Hanger Set / Askı Takımı 5m RAL9006	1	20,20\$



### RADIA

PENDANT / SARKIT



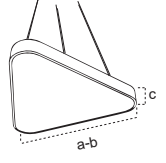
Code Kod	Power Güç (W)	Color Temp. Renk Sıcaklığı (K)	Luminous Flux Işık Akısı (lm)	Efficacy Etkinlik Faktörü (lm/W)	Dimensions Boyutlar (axbxc)	Package Weight Koli Ağırlığı (kg)	Pcs/Pack Koli Adedi	Price Fiyat
113959	30	3000	3300	110	600x600x80	3,9	1	189,10\$
111148	30	4000	3300	110	600x600x80	3,9	1	189,10\$

Aluminium Alüminyum	Opal Diffuser Opal Difüzör	3000/4000/6500K	IP40	50.000h	2 years / yıl
150°	CRI 80	DALI	1-10V	Emergency Unit	RAL 9005  RAL 9006



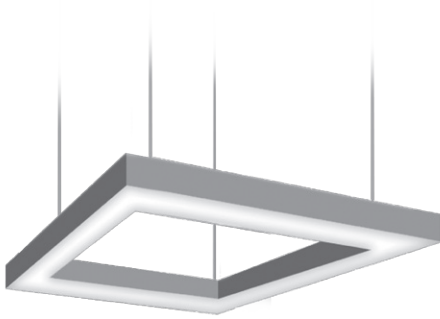
### PLENA

PENDANT / SARKIT



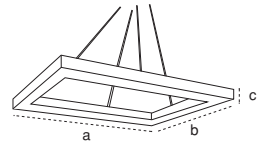
Code Kod	Power Güç (W)	Color Temp. Renk Sıcaklığı (K)	Luminous Flux Işık Akısı (lm)	Efficacy Etkinlik Faktörü (lm/W)	Dimensions Boyutlar (axbxc)	Package Weight Koli Ağırlığı (kg)	Pcs/Pack Koli Adedi	Price Fiyat
211552	45	3000	4590	102	600x600x80	4,2	1	225,55\$
111152	45	4000	4590	102	600x600x80	4,2	1	225,55\$

Aluminium Alüminyum	Opal Diffuser Opal Difüzör	3000/4000/6500K	IP40	50.000h	2 years / yıl
150°	CRI 80	DALI	1-10V	Emergency Unit	RAL 9005  RAL 9006



### QUAD

PENDANT / SARKIT

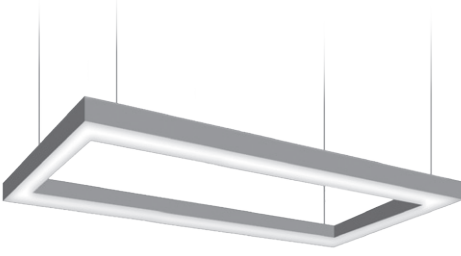


Code Kod	Power Güç (W)	Color Temp. Renk Sıcaklığı (K)	Luminous Flux Işık Akısı (lm)	Efficacy Etkinlik Faktörü (lm/W)	Dimensions Boyutlar (axbxc)	Package Weight Koli Ağırlığı (kg)	Pcs/Pack Koli Adedi	Price Fiyat
211548	40	3000	4600	115	420x420x82	3	1	117,90\$
211549	60	3000	6900	115	620x620x82	4,5	1	152,80\$
114437	80	3000	9200	115	920x920x82	7	1	241,30\$
110132	40	4000	4600	115	420x420x82	3	1	117,90\$
110133	60	4000	6900	115	620x620x82	4,5	1	152,80\$
110134	80	4000	9200	115	920x920x82	7	1	241,30\$

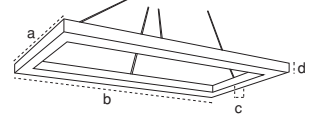
Aluminium Alüminyum	Opal Diffuser Opal Difüzör	3000/4000/6500K	IP40	50.000h	2 years / yıl
150°	CRI 80	DALI	1-10V	Emergency Unit	RAL 9005  RAL 9006

Code Kod	Features Özellikler	Pcs/Pack Koli Adedi	Price Fiyat
321505	4lü Hanger Set / Askı Takımı 1,5m RAL9005	1	14,40\$
321504	4lü Hanger Set / Askı Takımı 5m RAL9005	1	20,20\$
	For DALI / DALI Farkı	1	31,25\$

Code Kod	Features Özellikler	Pcs/Pack Koli Adedi	Price Fiyat
321177	4lü Hanger Set / Askı Takımı 1,5m RAL9006	1	14,40\$
321176	4lü Hanger Set / Askı Takımı 5m RAL9006	1	20,20\$

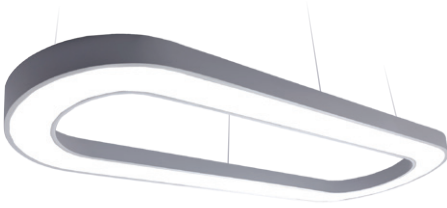


**DETRA**  
PENDANT / SARKIT

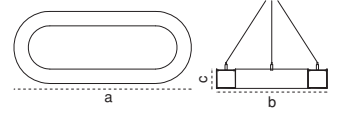


Code Kod	Power Güç (W)	Color Temp. Renk Sıcaklığı (K)	Luminous Flux Işık Akısı (lm)	Efficacy Etkinlik Faktörü (lm/W)	Dimensions Boyutlar (axbxcxd)	Package Weight Koli Ağırlığı (kg)	Pcs/Pack Koli Adedi	Price Fiyat
113549	80	3000	9200	115	650x1250x53x82	4,5	1	239,80\$
110135	80	4000	9200	115	650x1250x53x82	4,5	1	239,80\$

Aluminium Alüminyum	Opal Diffuser Opal Difüzör	3000/4000/6500K	IP40	50.000h	2 years / yıl	
150°	CRI 80	DALI	1-10V	Emergency Unit	RAL 9005	RAL 9006

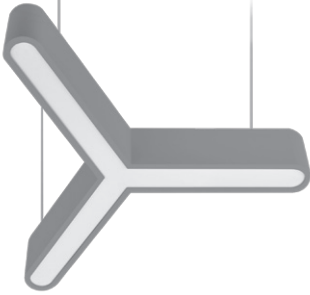


**NORBA**  
PENDANT / SARKIT

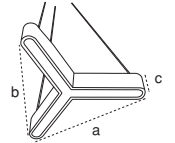


Code Kod	Power Güç (W)	Color Temp. Renk Sıcaklığı (K)	Luminous Flux Işık Akısı (lm)	Efficacy Etkinlik Faktörü (lm/W)	Dimensions Boyutlar (axbxc)	Package Weight Koli Ağırlığı (kg)	Pcs/Pack Koli Adedi	Price Fiyat
206473	85	3000	8840	104	1200x410x80	4,9	1	232,25\$
206479	105	3000	11025	105	1600x410x80	6,1	1	335,55\$
206474	85	4000	8840	104	1200x410x80	4,9	1	232,25\$
206480	105	4000	11025	105	1600x410x80	6,1	1	335,55\$

Aluminium Alüminyum	Opal Diffuser Opal Difüzör	3000/4000/6500K	IP20	50.000h	2 years / yıl	
150°	CRI 80	DALI	1-10V	Emergency Unit	RAL 9005	RAL 9006



**TRIA**  
PENDANT / SARKIT

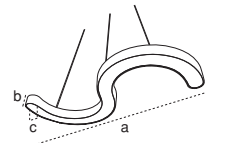


Code Kod	Power Güç (W)	Color Temp. Renk Sıcaklığı (K)	Luminous Flux Işık Akısı (lm)	Efficacy Etkinlik Faktörü (lm/W)	Dimensions Boyutlar (axbxc)	Package Weight Koli Ağırlığı (kg)	Pcs/Pack Koli Adedi	Price Fiyat
211551	85	3000	9775	115	1500x1300x80	7,5	1	292,95\$
109141	85	4000	9775	115	1500x1300x80	7,5	1	292,95\$

Aluminium Alüminyum	Opal Diffuser Opal Difüzör	3000/4000/6500K	IP40	50.000h	2 years / yıl	
150°	CRI 80	DALI	1-10V	Emergency Unit	RAL 9005	RAL 9006



**TWIST**  
PENDANT / SARKIT



Code Kod	Power Güç (W)	Color Temp. Renk Sıcaklığı (K)	Luminous Flux Işık Akısı (lm)	Efficacy Etkinlik Faktörü (lm/W)	Dimensions Boyutlar (axbxc)	Package Weight Koli Ağırlığı (kg)	Pcs/Pack Koli Adedi	Price Fiyat
211556	45	3000	5175	115	1550x400x80	5,5	1	273,20\$
109130	45	4000	5175	115	1550x400x80	5,5	1	273,20\$

Aluminium Alüminyum	Opal Diffuser Opal Difüzör	3000/4000/6500K	IP40	50.000h	2 years / yıl	
150°	CRI 80	DALI	1-10V	Emergency Unit	RAL 9005	RAL 9006

Code Kod	Features Özellikler	Pcs/Pack Koli Adedi	Price Fiyat
321505	4lü Hanger Set / Askı Takımı 1,5m RAL9005	1	14,40\$
321504	4lü Hanger Set / Askı Takımı 5m RAL9005	1	20,20\$
	For DALI / DALI Farkı	1	31,25\$

Code Kod	Features Özellikler	Pcs/Pack Koli Adedi	Price Fiyat
321177	4lü Hanger Set / Askı Takımı 1,5m RAL9006	1	14,40\$
321176	4lü Hanger Set / Askı Takımı 5m RAL9006	1	20,20\$



 **recta**  
a r t a n d l i g h t

**PENDANT LUMINAIRES**  
SARKIT ARMATÜRLER

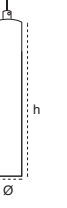


**BIEN**  
PENDANT / SARKIT

Code Kod	Type Tip	Base Duy	Luminous Flux Işık Akısı (lm)	Efficacy Etkinlik Faktörü (lm/W)	Dimensions Boyutlar (Øxh)	Package Weight Koli Ağırlığı (kg)	Pcs/Pack Koli Adedi	Price Fiyat
208190	Black / Siyah	E14	-	-	28x300	-	1	40,25\$
208191	White / Beyaz	E14	-	-	28x300	-	1	40,25\$
208192	Chromium / Krom	E14	-	-	28x300	-	1	50,50\$
208193	Copper / Bakır	E14	-	-	28x300	-	1	50,50\$
208194	Gold	E14	-	-	28x300	-	1	50,50\$



It is a single price per product.  
Tekli ürün fiyatlarıdır.

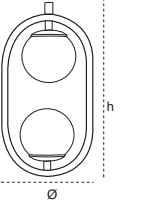


**ROME**  
PENDANT / SARKIT

Code Kod	Type Tip	Base Duy	Luminous Flux Işık Akısı (lm)	Efficacy Etkinlik Faktörü (lm/W)	Dimensions Boyutlar (Øxh)	Package Weight Koli Ağırlığı (kg)	Pcs/Pack Koli Adedi	Price Fiyat
208160	Cooper /Bakır	2xE27	-	-	200x470	-	1	79,35\$
208161	Black / Siyah	2xE27	-	-	200x470	-	1	63,90\$
208162	Gold	2xE27	-	-	200x470	-	1	79,35\$



It is a single price per product.  
Tekli ürün fiyatlarıdır.

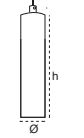


**VIERNO**  
PENDANT / SARKIT

Code Kod	Type Tip	Base Duy	Luminous Flux Işık Akısı (lm)	Efficacy Etkinlik Faktörü (lm/W)	Dimensions Boyutlar (Øxh)	Package Weight Koli Ağırlığı (kg)	Pcs/Pack Koli Adedi	Price Fiyat
208200	Black / Siyah	E27	-	-	51x250	-	1	25,80\$
208201	White / Beyaz	E27	-	-	51x250	-	1	25,80\$
208202	Chromium Krom	E27	-	-	51x250	-	1	39,70\$
208203	Cooper /Bakır	E27	-	-	51x250	-	1	39,70\$
208204	Gold	E27	-	-	51x250	-	1	39,70\$



It is a single price per product.  
The bulb is not included to the price.  
Tekli ürün fiyatlarıdır.  
Ampul fiyata dahil değildir.

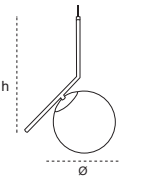


**ALIN**  
PENDANT / SARKIT

Code Kod	Type Tip	Base Duy	Luminous Flux Işık Akısı (lm)	Efficacy Etkinlik Faktörü (lm/W)	Dimensions Boyutlar (Øxh)	Package Weight Koli Ağırlığı (kg)	Pcs/Pack Koli Adedi	Price Fiyat
208187	Cooper / Bakır	E27	-	-	200x500	-	1	67,90\$
208188	Black / Siyah	E27	-	-	200x500	-	1	56,15\$
208189	Gold	E27	-	-	200x500	-	1	67,90\$

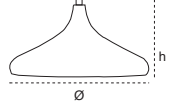


It is a single price per product.  
Tekli ürün fiyatlarıdır.





**VILA**  
PENDANT / SARKIT

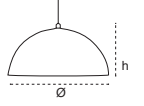


Code Kod	Power Güç (W)	Color Temp. Renk Sıcaklığı (K)	Luminous Flux Işık Akısı (lm)	Efficacy Etkinlik Faktörü (lm/W)	Dimensions Boyutlar (Øxh)	Package Weight Koli Ağırlığı (kg)	Pcs/Pack Koli Adedi	Price Fiyat
208174	E27	-	-	-	350x200	-	1	28,75\$

Metal IP20



**PANTONE**  
PENDANT / SARKIT

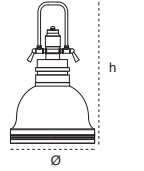


Code Kod	Type Tip	Base Duy	Luminous Flux Işık Akısı (lm)	Efficacy Etkinlik Faktörü (lm/W)	Dimensions Boyutlar (Øxh)	Package Weight Koli Ağırlığı (kg)	Pcs/Pack Koli Adedi	Price Fiyat
208175	Black / Siyah	E27	-	-	400x230	-	1	42,95\$
208176	White / Beyaz	E27	-	-	400x230	-	1	42,95\$
208177	Patina	E27	-	-	400x230	-	1	55,90\$
208178	Red / Kırmızı	E27	-	-	400x230	-	1	42,95\$
208179	Yellow / Sarı	E27	-	-	400x230	-	1	42,95\$
208180	Black / Siyah	E27	-	-	500x300	-	1	64,50\$
208181	Patina	E27	-	-	500x300	-	1	76,25\$

Metal IP20



**NIA**  
PENDANT / SARKIT

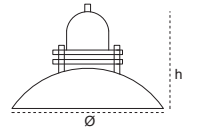


Code Kod	Power Güç (W)	Color Temp. Renk Sıcaklığı (K)	Luminous Flux Işık Akısı (lm)	Efficacy Etkinlik Faktörü (lm/W)	Dimensions Boyutlar (Øxh)	Package Weight Koli Ağırlığı (kg)	Pcs/Pack Koli Adedi	Price Fiyat
208153	E27	-	-	-	300x270	-	1	80,85\$

Metal IP20



**NILA**  
PENDANT / SARKIT



Code Kod	Type Tip	Base Duy	Luminous Flux Işık Akısı (lm)	Efficacy Etkinlik Faktörü (lm/W)	Dimensions Boyutlar (Øxh)	Package Weight Koli Ağırlığı (kg)	Pcs/Pack Koli Adedi	Price Fiyat
208168	Black / Siyah	E27	-	-	340x240	-	1	48,35\$
208169	White / Beyaz	E27	-	-	340x240	-	1	48,35\$
208170	Fuchsia / Fuşya	E27	-	-	340x240	-	1	48,35\$
208171	Red / Kırmızı	E27	-	-	340x240	-	1	48,35\$
208172	Mint	E27	-	-	340x240	-	1	48,35\$
208173	Yellow / Sarı	E27	-	-	340x240	-	1	48,35\$

Metal IP20



recta

art and light

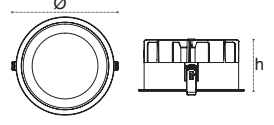
**DOWNLIGHT and SPOT LUMINAIRES**  
DOWNLIGHT ve SPOT ARMATÜRLER

New  
Yeni



### LUXIS XS

RECESSED MOUNTED / SIVA ALTI



Code Kod	Power Güç (W)	Color Temp. Renk Sıcaklığı (K)	Luminous Flux Işık Akısı (lm)	Efficacy Etkinlik Faktörü (lm/W)	Dimensions Boyutlar (Øxh)	Cut Size Kesim Ölç. (mm)	Package Weight Koli Ağırlığı (kg)	Pcs/Pack Koli Adedi	Price Fiyat
215957	12	3000	1260	105	85x58	75	-	1	42,05\$
215958	12	4000	1260	105	85x58	75	-	1	42,05\$
215959	12	6500	1260	105	85x58	75	-	1	42,05\$

IP65

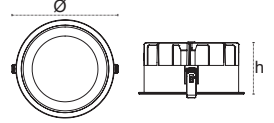
- Aluminium Alüminyum
- Aluminium Reflector Alüminyum Reflektör
- Clear Glass Şeffaf Cam
- 3000/4000/6500K
- IP65
- 50.000h
- 2 years / yıl
- 55°
- DALI
- Emergency Unit
- CRI 80
- CRI 90
- RAL 9016

New  
Yeni



### LUXIS S

RECESSED MOUNTED / SIVA ALTI



Code Kod	Power Güç (W)	Color Temp. Renk Sıcaklığı (K)	Luminous Flux Işık Akısı (lm)	Efficacy Etkinlik Faktörü (lm/W)	Dimensions Boyutlar (Øxh)	Cut Size Kesim Ölç. (mm)	Package Weight Koli Ağırlığı (kg)	Pcs/Pack Koli Adedi	Price Fiyat
215963	15	3000	1530	102	105x65	95	-	1	47,20\$
215964	15	4000	1530	102	105x65	95	-	1	47,20\$
215965	15	6500	1530	102	105x65	95	-	1	47,20\$

IP65

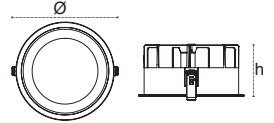
- Aluminium Alüminyum
- Aluminium Reflector Alüminyum Reflektör
- Clear Glass Şeffaf Cam
- 3000/4000/6500K
- IP65
- 50.000h
- 2 years / yıl
- 55°
- DALI
- Emergency Unit
- CRI 80
- CRI 90
- RAL 9016

New  
Yeni



### LUXIS M

RECESSED MOUNTED / SIVA ALTI



Code Kod	Power Güç (W)	Color Temp. Renk Sıcaklığı (K)	Luminous Flux Işık Akısı (lm)	Efficacy Etkinlik Faktörü (lm/W)	Dimensions Boyutlar (Øxh)	Cut Size Kesim Ölç. (mm)	Package Weight Koli Ağırlığı (kg)	Pcs/Pack Koli Adedi	Price Fiyat
215969	20	3000	2240	112	131x75	115	-	1	61,65\$
215970	20	4000	2240	112	131x75	115	-	1	61,65\$
215971	20	6500	2240	112	131x75	115	-	1	61,65\$

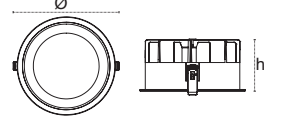
IP65

- Aluminium Alüminyum
- Aluminium Reflector Alüminyum Reflektör
- Clear Glass Şeffaf Cam
- 3000/4000/6500K
- IP65
- 50.000h
- 2 years / yıl
- 55°
- DALI
- Emergency Unit
- CRI 80
- CRI 90
- RAL 9016

New  
Yeni



**LUXIS L**  
RECESSED MOUNTED / SIVA ALTI



Code Kod	Power Güç (W)	Color Temp. Renk Sıcaklığı (K)	Luminous Flux Işık Akısı (lm)	Efficacy Etkinlik Faktörü (lm/W)	Dimensions Boyutlar (Øxh)	Cut Size Kesim Ölç. (mm)	Package Weight Koli Ağırlığı (kg)	Pcs/Pack Koli Adedi	Price Fiyat
215975	27	3000	3051	113	150x80	135	-	1	72,75\$
215976	27	4000	3051	113	150x80	135	-	1	72,75\$
215977	27	6500	3051	113	150x80	135	-	1	72,75\$

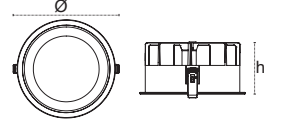
IP65

- Aluminium Alüminyum
- Aluminium Reflector Alüminyum Reflektör
- Clear Glass Şeffaf Cam
- 3000/4000/6500K
- IP65
- 50.000h
- 2 years / yıl
- 55°
- DALI
- Emergency Unit
- CRI 80
- CRI 90
- RAL 9016

New  
Yeni



**LUXIS XL**  
RECESSED MOUNTED / SIVA ALTI



Code Kod	Power Güç (W)	Color Temp. Renk Sıcaklığı (K)	Luminous Flux Işık Akısı (lm)	Efficacy Etkinlik Faktörü (lm/W)	Dimensions Boyutlar (Øxh)	Cut Size Kesim Ölç. (mm)	Package Weight Koli Ağırlığı (kg)	Pcs/Pack Koli Adedi	Price Fiyat
215981	33	3000	3531	107	191x95	175	-	1	91,50\$
215982	33	4000	3531	107	191x95	175	-	1	91,50\$
215983	33	6500	3531	107	191x95	175	-	1	91,50\$

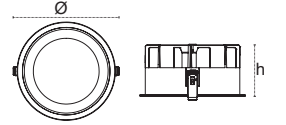
IP65

- Aluminium Alüminyum
- Aluminium Reflector Alüminyum Reflektör
- Clear Glass Şeffaf Cam
- 3000/4000/6500K
- IP65
- 50.000h
- 2 years / yıl
- 55°
- DALI
- Emergency Unit
- CRI 80
- CRI 90
- RAL 9016

New  
Yeni



**LUXIS XXL**  
RECESSED MOUNTED / SIVA ALTI



Code Kod	Power Güç (W)	Color Temp. Renk Sıcaklığı (K)	Luminous Flux Işık Akısı (lm)	Efficacy Etkinlik Faktörü (lm/W)	Dimensions Boyutlar (Øxh)	Cut Size Kesim Ölç. (mm)	Package Weight Koli Ağırlığı (kg)	Pcs/Pack Koli Adedi	Price Fiyat
215987	38	3000	4028	106	215x105	200	-	1	111,95\$
215988	38	4000	4028	106	215x105	200	-	1	111,95\$
216005	38	6500	4028	106	215x105	200	-	1	111,95\$

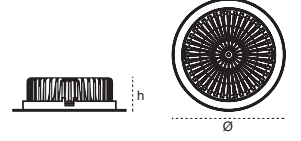
IP65

- Aluminium Alüminyum
- Aluminium Reflector Alüminyum Reflektör
- Clear Glass Şeffaf Cam
- 3000/4000/6500K
- IP65
- 50.000h
- 2 years / yıl
- 55°
- DALI
- Emergency Unit
- CRI 80
- CRI 90
- RAL 9016

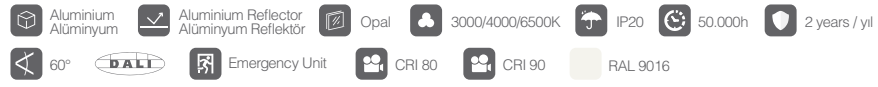


### CAMIO

RECESSED MOUNTED / SIVA ALTI

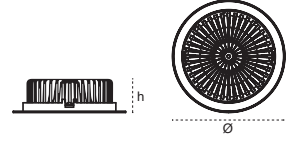


Code Kod	Power Güç (W)	Color Temp. Renk Sıcaklığı (K)	Luminous Flux Işık Akısı (lm)	Efficacy Etkinlik Faktörü (lm/W)	Dimensions Boyutlar (Øxh)	Cut Size Kesim Ölç. (mm)	Package Weight Koli Ağırlığı (kg)	Pcs/Pack Koli Adedi	Price Fiyat
207534	15	3000	1350	90	190x80	170	0,82	1	44,00\$
207535	15	4000	1350	90	190x80	170	0,82	1	44,00\$
207536	15	6500	1350	90	190x80	170	0,82	1	44,00\$
207540	20	3000	1774	88	190x80	170	0,84	1	45,10\$
207541	20	4000	1774	88	190x80	170	0,84	1	45,10\$
207542	20	6500	1774	88	190x80	170	0,84	1	45,10\$
207546	30	3000	2938	97	190x80	170	0,84	1	48,10\$
207547	30	4000	2938	97	190x80	170	0,84	1	48,10\$
207548	30	6500	2938	97	190x80	170	0,84	1	48,10\$

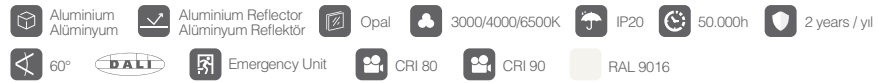


### CAMIO

RECESSED MOUNTED / SIVA ALTI

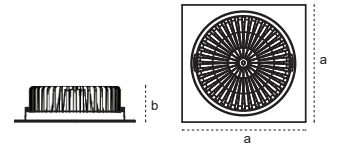


Code Kod	Power Güç (W)	Color Temp. Renk Sıcaklığı (K)	Luminous Flux Işık Akısı (lm)	Efficacy Etkinlik Faktörü (lm/W)	Dimensions Boyutlar (Øxh)	Cut Size Kesim Ölç. (mm)	Package Weight Koli Ağırlığı (kg)	Pcs/Pack Koli Adedi	Price Fiyat
207537	15	3000	1350	90	190x80	170	0,84	1	44,00\$
207538	15	4000	1350	90	190x80	170	0,84	1	44,00\$
207539	15	6500	1350	90	190x80	170	0,84	1	44,00\$
207543	20	3000	1774	88	190x80	170	0,84	1	45,10\$
207544	20	4000	1774	88	190x80	170	0,84	1	45,10\$
207545	20	6500	1774	88	190x80	170	0,84	1	45,10\$
207549	30	3000	2938	97	190x80	170	0,84	1	48,10\$
207550	30	4000	2938	97	190x80	170	0,84	1	48,10\$
207551	30	6500	2938	97	190x80	170	0,84	1	48,10\$

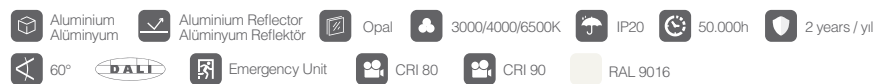


### CAMIO

RECESSED MOUNTED / SIVA ALTI



Code Kod	Power Güç (W)	Color Temp. Renk Sıcaklığı (K)	Luminous Flux Işık Akısı (lm)	Efficacy Etkinlik Faktörü (lm/W)	Dimensions Boyutlar (axb)	Cut Size Kesim Ölç. (mm)	Package Weight Koli Ağırlığı (kg)	Pcs/Pack Koli Adedi	Price Fiyat
207570	15	3000	1350	90	190x80	170	0,915	1	44,20\$
207571	15	4000	1350	90	190x80	170	0,915	1	44,20\$
207572	15	6500	1350	90	190x80	170	0,915	1	44,20\$
207576	20	3000	1774	88	190x80	170	0,925	1	45,20\$
207577	20	4000	1774	88	190x80	170	0,925	1	45,20\$
207578	20	6500	1774	88	190x80	170	0,925	1	45,20\$
207582	30	3000	2938	97	190x80	170	0,925	1	48,30\$
207583	30	4000	2938	97	190x80	170	0,925	1	48,30\$
207584	30	6500	2938	97	190x80	170	0,925	1	48,30\$

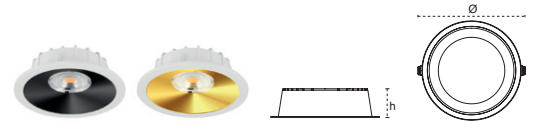


New  
Yeni



### SOREN

RECESSED MOUNTED / SIVA ALTI



Code Kod	Power Güç (W)	Color Temp. Renk Sıcaklığı (K)	Luminous Flux Işık Akısı (lm)	Efficacy Etkinlik Faktörü (lm/W)	Dimensions Boyutlar (Øxh)	Cut Size Kesim Ölç. (mm)	Package Weight Koli Ağırlığı (kg)	Pcs/Pack Koli Adedi	Price Fiyat
215989	8	3000	800	100	95x35	80	-	1	17,85\$
215991	8	4000	800	100	95x35	80	-	1	17,85\$
215992	8	6500	800	100	95x35	80	-	1	17,85\$

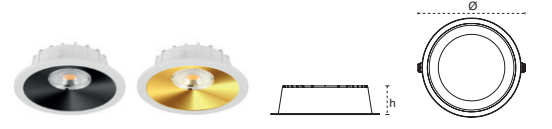
Aluminium Alüminyum	Aluminium Reflector Alüminyum Reflektör	3000/4000/6500K	IP40	50.000h	2 years / yıl
60°	DALI	Emergency Unit	CRI 80	CRI 90	RAL 9016

New  
Yeni



### SOREN

RECESSED MOUNTED / SIVA ALTI



Code Kod	Power Güç (W)	Color Temp. Renk Sıcaklığı (K)	Luminous Flux Işık Akısı (lm)	Efficacy Etkinlik Faktörü (lm/W)	Dimensions Boyutlar (Øxh)	Cut Size Kesim Ölç. (mm)	Package Weight Koli Ağırlığı (kg)	Pcs/Pack Koli Adedi	Price Fiyat
215993	12	3000	1200	100	120x35	100	-	1	20,45\$
215994	12	4000	1200	100	120x35	100	-	1	20,45\$
215995	12	6500	1200	100	120x35	100	-	1	20,45\$

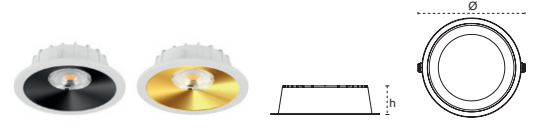
Aluminium Alüminyum	Aluminium Reflector Alüminyum Reflektör	3000/4000/6500K	IP40	50.000h	2 years / yıl
60°	DALI	Emergency Unit	CRI 80	CRI 90	RAL 9016

New  
Yeni



### SOREN

RECESSED MOUNTED / SIVA ALTI



Code Kod	Power Güç (W)	Color Temp. Renk Sıcaklığı (K)	Luminous Flux Işık Akısı (lm)	Efficacy Etkinlik Faktörü (lm/W)	Dimensions Boyutlar (Øxh)	Cut Size Kesim Ölç. (mm)	Package Weight Koli Ağırlığı (kg)	Pcs/Pack Koli Adedi	Price Fiyat
215996	20	3000	2000	100	170x35	150	-	1	29,05\$
215997	20	4000	2000	100	170x35	150	-	1	29,05\$
215998	20	6500	2000	100	170x35	150	-	1	29,05\$

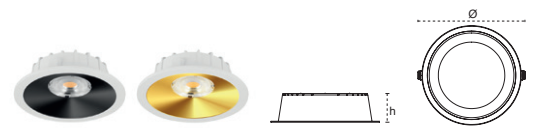
Aluminium Alüminyum	Aluminium Reflector Alüminyum Reflektör	3000/4000/6500K	IP40	50.000h	2 years / yıl
60°	DALI	Emergency Unit	CRI 80	CRI 90	RAL 9016

New  
Yeni



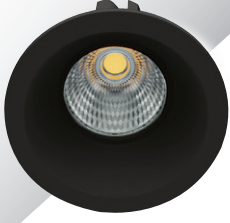
### SOREN

RECESSED MOUNTED / SIVA ALTI



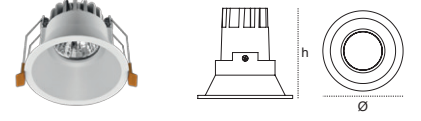
Code Kod	Power Güç (W)	Color Temp. Renk Sıcaklığı (K)	Luminous Flux Işık Akısı (lm)	Efficacy Etkinlik Faktörü (lm/W)	Dimensions Boyutlar (Øxh)	Cut Size Kesim Ölç. (mm)	Package Weight Koli Ağırlığı (kg)	Pcs/Pack Koli Adedi	Price Fiyat
215999	30	3000	3000	100	170x35	150	-	1	31,05\$
216000	30	4000	3000	100	170x35	150	-	1	31,05\$
216001	30	6500	3000	100	170x35	150	-	1	31,05\$

Aluminium Alüminyum	Aluminium Reflector Alüminyum Reflektör	3000/4000/6500K	IP40	50.000h	2 years / yıl
60°	DALI	Emergency Unit	CRI 80	CRI 90	RAL 9016

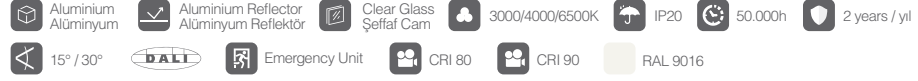


### LISSO XS

RECESSED MOUNTED / SIVA ALTI

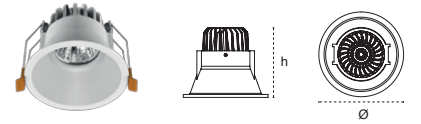


Code Kod	Power Güç (W)	Color Temp. Renk Sıcaklığı (K)	Luminous Flux Işık Akısı (lm)	Efficacy Etkinlik Faktörü (lm/W)	Dimensions Boyutlar (Øxh)	Cut Size Kesim Ölç. (mm)	Package Weight Koli Ağırlığı (kg)	Pcs/Pack Koli Adedi	Price Fiyat
209754	8	3000	816	102	90x85	75	0,23	1	18,95\$
209755	8	4000	816	102	90x85	75	0,23	1	18,95\$
209756	8	6500	816	102	90x85	75	0,23	1	18,95\$

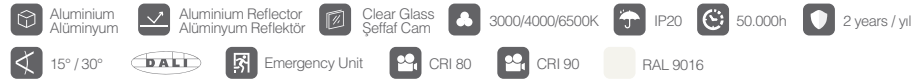


### LISSO S

RECESSED MOUNTED / SIVA ALTI

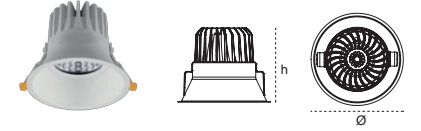


Code Kod	Power Güç (W)	Color Temp. Renk Sıcaklığı (K)	Luminous Flux Işık Akısı (lm)	Efficacy Etkinlik Faktörü (lm/W)	Dimensions Boyutlar (Øxh)	Cut Size Kesim Ölç. (mm)	Package Weight Koli Ağırlığı (kg)	Pcs/Pack Koli Adedi	Price Fiyat
207115	8	3000	832	104	100x82	90	0,325	1	21,80\$
207116	8	4000	832	104	100x82	90	0,325	1	21,80\$
207117	8	6500	832	104	100x82	90	0,325	1	21,80\$

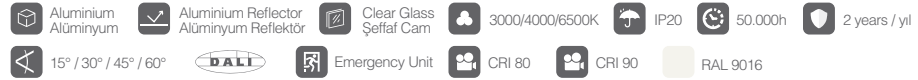


### LISSO M

RECESSED MOUNTED / SIVA ALTI

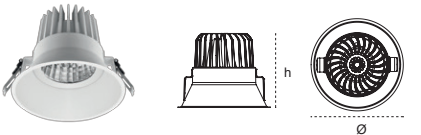


Code Kod	Power Güç (W)	Color Temp. Renk Sıcaklığı (K)	Luminous Flux Işık Akısı (lm)	Efficacy Etkinlik Faktörü (lm/W)	Dimensions Boyutlar (Øxh)	Cut Size Kesim Ölç. (mm)	Package Weight Koli Ağırlığı (kg)	Pcs/Pack Koli Adedi	Price Fiyat
207136	20	3000	2080	104	144x136	135	0,975	1	40,55\$
207137	20	4000	2080	104	144x136	135	0,975	1	40,55\$
207138	20	6500	2080	104	144x136	135	0,975	1	40,55\$
207163	30	3000	3090	103	144x136	135	0,975	1	42,75\$
207164	30	4000	3090	103	144x136	135	0,975	1	42,75\$
207165	30	6500	3090	103	144x136	135	0,975	1	42,75\$

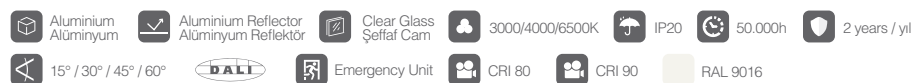


### LISSO L

RECESSED MOUNTED / SIVA ALTI



Code Kod	Power Güç (W)	Color Temp. Renk Sıcaklığı (K)	Luminous Flux Işık Akısı (lm)	Efficacy Etkinlik Faktörü (lm/W)	Dimensions Boyutlar (Øxh)	Cut Size Kesim Ölç. (mm)	Package Weight Koli Ağırlığı (kg)	Pcs/Pack Koli Adedi	Price Fiyat
207184	30	3000	3090	103	178x142	170	1,215	1	44,00\$
207185	30	4000	3090	103	178x142	170	1,215	1	44,00\$
207186	30	6500	3090	103	178x142	170	1,215	1	44,00\$
207211	35	3000	3570	102	178x142	170	1,215	1	45,15\$
207212	35	4000	3570	102	178x142	170	1,215	1	45,15\$
207213	35	6500	3570	102	178x142	170	1,215	1	45,15\$



**BELLA (LED)**  
RECESSED MOUNTED / SIVA ALTI



Code Kod	Body Colour Gövde Rengi	Power Güç (W)	Color Temp. Renk Sıcaklığı (K)	Luminous Flux Işık Akısı (lm)	Efficacy Etkinlik Faktörü (lm/W)	Dimensions Boyutlar (Øxh)	Cut Size Kesim Ölç. (mm)	Package Weight Koli Ağırlığı (kg)	Pcs/Pack Koli Adedi	Price Fiyat
205782	Black/Black Siyah/Siyah	8	4000	848	106	95x120	80	18	36	30,35\$
205783	Black/Black Siyah/Siyah	11	4000	1045	95	95x120	80	18	36	30,35\$
205785	Black/Gold Siyah/Gold	8	4000	848	106	95x120	80	18	36	37,55\$
205786	Black/Gold Siyah/Gold	11	4000	1045	95	95x120	80	18	36	37,55\$
205788	Black/Platin Siyah/Platin	8	4000	848	106	95x120	80	18	36	37,55\$
205789	Black/Platin Siyah/Platin	11	4000	1045	95	95x120	80	18	36	37,55\$
205791	Black/Rose Siyah/Rose	8	4000	848	106	95x120	80	18	36	37,55\$
205792	Black/Rose Siyah/Rose	11	4000	1045	95	95x120	80	18	36	37,55\$



**BELLA (LED)**  
RECESSED MOUNTED / SIVA ALTI



Code Kod	Body Colour Gövde Rengi	Power Güç (W)	Color Temp. Renk Sıcaklığı (K)	Luminous Flux Işık Akısı (lm)	Efficacy Etkinlik Faktörü (lm/W)	Dimensions Boyutlar (Øxh)	Cut Size Kesim Ölç. (mm)	Package Weight Koli Ağırlığı (kg)	Pcs/Pack Koli Adedi	Price Fiyat
205830	White/White Beyaz/Beyaz	8	4000	848	106	95x120	80	18	36	30,35\$
205831	White/White Beyaz/Beyaz	11	4000	1045	95	95x120	80	18	36	30,35\$
205833	White/Gold Beyaz/Gold	8	4000	848	106	95x120	80	18	36	37,55\$
205834	White/Gold Beyaz/Gold	11	4000	1045	95	95x120	80	18	36	37,55\$
205836	White/Platin Beyaz/Platin	8	4000	848	106	95x120	80	18	36	37,55\$
205837	White/Platin Beyaz/Platin	11	4000	1045	95	95x120	80	18	36	37,55\$
205839	White/Rose Beyaz/Rose	8	4000	848	106	95x120	80	18	36	37,55\$
205840	White/Rose Beyaz/Rose	11	4000	1045	95	95x120	80	18	36	37,55\$



**BELLA (Gu10)**  
RECESSED MOUNTED / SIVA ALTI



Code Kod	Body Colour Gövde Rengi	Base Duy	Color Temp. Renk Sıcaklığı (K)	Luminous Flux Işık Akısı (lm)	Efficacy Etkinlik Faktörü (lm/W)	Dimensions Boyutlar (Øxh)	Cut Size Kesim Ölç. (mm)	Package Weight Koli Ağırlığı (kg)	Pcs/Pack Koli Adedi	Price Fiyat
206258	Black/White Siyah/Beyaz	Gu10	-	-	-	95x45	80	10,08	36	4,70\$
205784	Black/Black Siyah/Siyah	Gu10	-	-	-	95x45	80	10,08	36	4,70\$
205787	Black/Gold Siyah/Altın	Gu10	-	-	-	95x45	80	10,08	36	11,10\$
205790	Black/Platin Siyah/Platin	Gu10	-	-	-	95x45	80	10,08	36	11,10\$
205793	Black/Rose Siyah/Rose	Gu10	-	-	-	95x45	80	10,08	36	11,10\$



**BELLA (Gu10)**  
RECESSED MOUNTED / SIVA ALTI



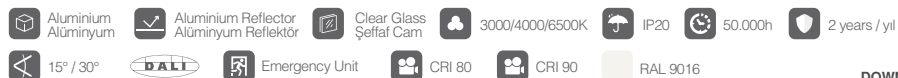
Code Kod	Body Colour Gövde Rengi	Base Duy	Color Temp. Renk Sıcaklığı (K)	Luminous Flux Işık Akısı (lm)	Efficacy Etkinlik Faktörü (lm/W)	Dimensions Boyutlar (Øxh)	Cut Size Kesim Ölç. (mm)	Package Weight Koli Ağırlığı (kg)	Pcs/Pack Koli Adedi	Price Fiyat
205832	White/White Beyaz/Beyaz	Gu10	-	-	-	95x45	80	5,22	18	4,70\$
206259	White/Black Beyaz/Siyah	Gu10	-	-	-	95x45	80	5,22	18	4,70\$
205835	White/Gold Beyaz/Altın	Gu10	-	-	-	95x45	80	5,22	18	11,10\$
205838	White/Platin Beyaz/Platin	Gu10	-	-	-	95x45	80	5,22	18	11,10\$
205841	White/Rose Beyaz/Rose	Gu10	-	-	-	95x45	80	5,22	18	11,10\$

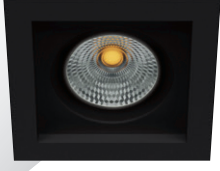


**BOE**  
RECESSED MOUNTED / SIVA ALTI

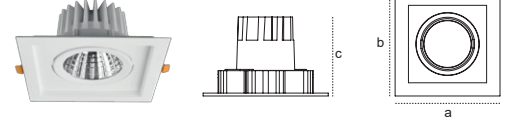


Code Kod	Power Güç (W)	Color Temp. Renk Sıcaklığı (K)	Luminous Flux Işık Akısı (lm)	Efficacy Etkinlik Faktörü (lm/W)	Dimensions Boyutlar (Øxh)	Cut Size Kesim Ölç. (mm)	Package Weight Koli Ağırlığı (kg)	Pcs/Pack Koli Adedi	Price Fiyat
207285	8	3000	680	85	120x63	105	0,31	1	25,90\$
207286	8	4000	680	85	120x63	105	0,31	1	25,90\$
207287	8	6500	680	85	120x63	105	0,31	1	25,90\$





**LORA G2 XS**  
RECESSED MOUNTED / SIVA ALTI

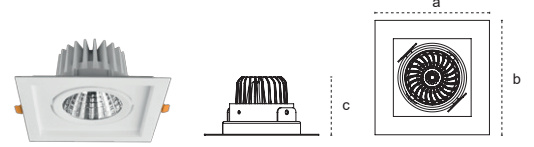


Code Kod	Power Güç (W)	Color Temp. Renk Sıcaklığı (K)	Luminous Flux Işık Akısı (lm)	Efficacy Etkinlik Faktörü (lm/W)	Dimensions Boyutlar (axbxc)	Cut Size Kesim Ölç. (mm)	Package Weight Koli Ağırlığı (kg)	Pcs/Pack Koli Adedi	Price Fiyat
209748	8	3000	864	108	100x100x75	85x85	0,25	1	19,05\$
209749	8	4000	864	108	100x100x75	85x85	0,25	1	19,05\$
209750	8	6500	864	108	100x100x75	85x85	0,25	1	19,05\$

- Aluminium Alüminyum
- Aluminium Reflector Alüminyum Reflektör
- Clear Glass Şeffaf Cam
- 3000/4000/6500K
- IP20
- 50.000h
- 2 years / yıl
- 15° / 30°
- DALI
- Emergency Unit
- CRI 80
- CRI 90
- RAL 9016



**LORA G2 S**  
RECESSED MOUNTED / SIVA ALTI

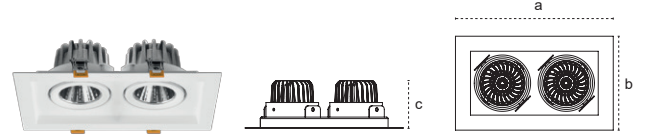


Code Kod	Power Güç (W)	Color Temp. Renk Sıcaklığı (K)	Luminous Flux Işık Akısı (lm)	Efficacy Etkinlik Faktörü (lm/W)	Dimensions Boyutlar (axbxc)	Cut Size Kesim Ölç. (mm)	Package Weight Koli Ağırlığı (kg)	Pcs/Pack Koli Adedi	Price Fiyat
204735	8	3000	824	103	125x125x63	100x100	0,5	1	23,05\$
204753	8	4000	824	103	125x125x63	100x100	0,5	1	23,05\$
204779	8	6500	824	103	125x125x63	100x100	0,5	1	23,05\$
205422	10	3000	1040	104	125x125x63	100x100	0,5	1	24,25\$
205425	10	4000	1040	104	125x125x63	100x100	0,5	1	24,25\$
205438	10	6500	1040	104	125x125x63	100x100	0,5	1	24,25\$

- Aluminium Alüminyum
- Aluminium Reflector Alüminyum Reflektör
- Clear Glass Şeffaf Cam
- 3000/4000/6500K
- IP20
- 50.000h
- 2 years / yıl
- 15° / 30°
- DALI
- Emergency Unit
- CRI 80
- CRI 90
- RAL 9016



**LORA G2 S**  
RECESSED MOUNTED / SIVA ALTI

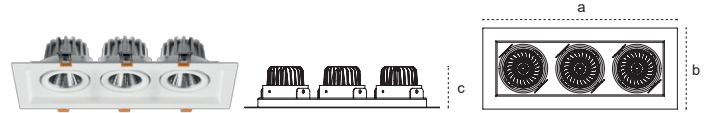


Code Kod	Power Güç (W)	Color Temp. Renk Sıcaklığı (K)	Luminous Flux Işık Akısı (lm)	Efficacy Etkinlik Faktörü (lm/W)	Dimensions Boyutlar (axbxc)	Cut Size Kesim Ölç. (mm)	Package Weight Koli Ağırlığı (kg)	Pcs/Pack Koli Adedi	Price Fiyat
206938	2x10	3000	2100	105	230x122x63	215x10,5	0,825	1	41,80\$
206939	2x10	4000	2100	105	230x122x63	215x10,5	0,825	1	41,80\$
206940	2x10	6500	2100	105	230x122x63	215x10,5	0,825	1	41,80\$

- Aluminium Alüminyum
- Aluminium Reflector Alüminyum Reflektör
- Clear Glass Şeffaf Cam
- 3000/4000/6500K
- IP20
- 50.000h
- 2 years / yıl
- 15° / 30°
- DALI
- Emergency Unit
- CRI 80
- CRI 90
- RAL 9016



**LORA G2 S**  
RECESSED MOUNTED / SIVA ALTI



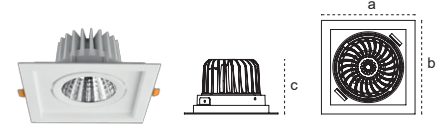
Code Kod	Power Güç (W)	Color Temp. Renk Sıcaklığı (K)	Luminous Flux Işık Akısı (lm)	Efficacy Etkinlik Faktörü (lm/W)	Dimensions Boyutlar (axbxc)	Cut Size Kesim Ölç. (mm)	Package Weight Koli Ağırlığı (kg)	Pcs/Pack Koli Adedi	Price Fiyat
206962	3x8	3000	2568	107	300x125x64	280x100	1,215	1	61,80\$
206963	3x8	4000	2568	107	300x125x64	280x100	1,215	1	61,80\$
206964	3x8	6500	2568	107	300x125x64	280x100	1,215	1	61,80\$
206989	3x10	3000	3180	106	300x125x64	280x100	1,215	1	62,85\$
206990	3x10	4000	3180	106	300x125x64	280x100	1,215	1	62,85\$
206991	3x10	6500	3180	106	300x125x64	280x100	1,215	1	62,85\$

- Aluminium Alüminyum
- Aluminium Reflector Alüminyum Reflektör
- Clear Glass Şeffaf Cam
- 3000/4000/6500K
- IP20
- 50.000h
- 2 years / yıl
- 15° / 30°
- DALI
- Emergency Unit
- CRI 80
- CRI 90
- RAL 9016



### LORA G2 M

RECESSED MOUNTED / SIVA ALTI



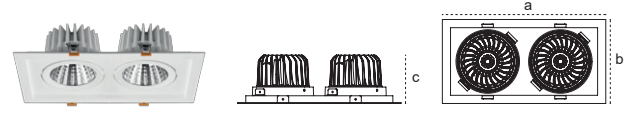
Code Kod	Power Güç (W)	Color Temp. Renk Sıcaklığı (K)	Luminous Flux Işık Akısı (lm)	Efficacy Etkinlik Faktörü (lm/W)	Dimensions Boyutlar (axbxc)	Cut Size Kesim Ölç. (mm)	Package Weight Koli Ağırlığı (kg)	Pcs/Pack Koli Adedi	Price Fiyat
207010	20	3000	2140	107	175x175x102,5	155x155	1,375	1	40,75\$
207011	20	4000	2140	107	175x175x102,5	155x155	1,375	1	40,75\$
207012	20	6500	2140	107	175x175x102,5	155x155	1,375	1	40,75\$
207037	30	3000	3150	105	175x175x102,5	155x155	1,375	1	41,80\$
207038	30	4000	3150	105	175x175x102,5	155x155	1,375	1	41,80\$
207039	30	6500	3150	105	175x175x102,5	155x155	1,375	1	41,80\$

- Aluminium Alüminyum
- Aluminium Reflector Alüminyum Reflektör
- Clear Glass Şeffaf Cam
- 3000/4000/6500K
- IP20
- 50.000h
- 2 years / yıl
- 15° / 30° / 45°
- DALI
- Emergency Unit
- CRI 80
- CRI 90
- RAL 9016



### LORA G2 M

RECESSED MOUNTED / SIVA ALTI



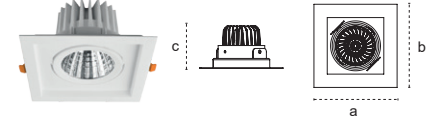
Code Kod	Power Güç (W)	Color Temp. Renk Sıcaklığı (K)	Luminous Flux Işık Akısı (lm)	Efficacy Etkinlik Faktörü (lm/W)	Dimensions Boyutlar (axbxc)	Cut Size Kesim Ölç. (mm)	Package Weight Koli Ağırlığı (kg)	Pcs/Pack Koli Adedi	Price Fiyat
207058	2x20	3000	4280	107	325x175x102,5	305x155	2,705	1	72,25\$
207059	2x20	4000	4280	107	325x175x102,5	305x155	2,705	1	72,25\$
207060	2x20	6500	4280	107	325x175x102,5	305x155	2,705	1	72,25\$
207082	2x30	3000	6300	105	325x175x102,5	305x155	2,705	1	73,30\$
207083	2x30	4000	6300	105	325x175x102,5	305x155	2,705	1	73,30\$
207084	2x30	6500	6300	105	325x175x102,5	305x155	2,705	1	73,30\$

- Aluminium Alüminyum
- Aluminium Reflector Alüminyum Reflektör
- Clear Glass Şeffaf Cam
- 3000/4000/6500K
- IP20
- 50.000h
- 2 years / yıl
- 15° / 30° / 45°
- DALI
- Emergency Unit
- CRI 80
- CRI 90
- RAL 9016



### LORA G2 L

RECESSED MOUNTED / SIVA ALTI



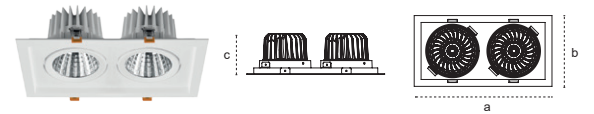
Code Kod	Power Güç (W)	Color Temp. Renk Sıcaklığı (K)	Luminous Flux Işık Akısı (lm)	Efficacy Etkinlik Faktörü (lm/W)	Dimensions Boyutlar (axbxc)	Cut Size Kesim Ölç. (mm)	Package Weight Koli Ağırlığı (kg)	Pcs/Pack Koli Adedi	Price Fiyat
211829	20	3000	2380	119	185x185x107	170x170	1,5	1	41,20\$
211279	20	4000	2380	119	185x185x107	170x170	1,5	1	41,20\$
211834	20	6500	2380	119	185x185x107	170x170	1,5	1	41,20\$
211837	27	3000	3132	116	185x185x107	170x170	1,5	1	42,75\$
211281	27	4000	3132	116	185x185x107	170x170	1,5	1	42,75\$
211842	27	6500	3132	116	185x185x107	170x170	1,5	1	42,75\$

- Aluminium Alüminyum
- Aluminium Reflector Alüminyum Reflektör
- Clear Glass Şeffaf Cam
- 3000/4000/6500K
- IP20
- 30.000h
- 2 years / yıl
- 15° / 30° / 45° / 60°
- DALI
- Emergency Unit
- CRI 80
- CRI 90
- Gu10 Option Gu10 Opsiyonu
- RAL 9005



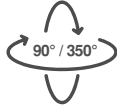
### LORA G2 L

RECESSED MOUNTED / SIVA ALTI

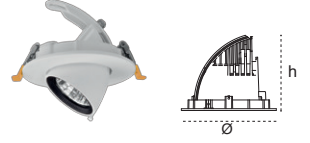


Code Kod	Power Güç (W)	Color Temp. Renk Sıcaklığı (K)	Luminous Flux Işık Akısı (lm)	Efficacy Etkinlik Faktörü (lm/W)	Dimensions Boyutlar (axbxc)	Cut Size Kesim Ölç. (mm)	Package Weight Koli Ağırlığı (kg)	Pcs/Pack Koli Adedi	Price Fiyat
211845	2x20	3000	5000	125	360x185x106	330x170	2,8	1	72,85\$
211283	2x20	4000	5000	125	360x185x106	330x170	2,8	1	72,85\$
211850	2x20	6500	5000	125	360x185x106	330x170	2,8	1	72,85\$
211853	2x27	3000	6264	116	360x185x106	330x170	2,8	1	76,00\$
211285	2x27	4000	6264	116	360x185x106	330x170	2,8	1	76,00\$
211858	2x27	6500	6264	116	360x185x106	330x170	2,8	1	76,00\$

- Aluminium Alüminyum
- Aluminium Reflector Alüminyum Reflektör
- Clear Glass Şeffaf Cam
- 3000/4000/6500K
- IP20
- 30.000h
- 2 years / yıl
- 15° / 30° / 45° / 60°
- DALI
- Emergency Unit
- CRI 80
- CRI 90
- Gu10 Option Gu10 Opsiyonu
- RAL 9005



**NIRA G2 S**  
RECESSED MOUNTED / SIVA ALTI

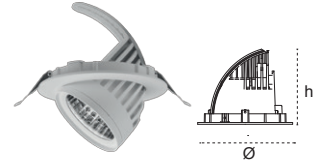


Code Kod	Power Güç (W)	Color Temp. Renk Sıcaklığı (K)	Luminous Flux Işık Akısı (lm)	Efficacy Etkinlik Faktörü (lm/W)	Dimensions Boyutlar (Øxh)	Cut Size Kesim Ölç. (mm)	Package Weight Koli Ağırlığı (kg)	Pcs/Pack Koli Adedi	Price Fiyat
207333	8	3000	880	110	115x85	100	0,38	1	27,00\$
207334	8	4000	880	110	115x85	100	0,38	1	27,00\$
207335	8	6500	880	110	115x85	100	0,38	1	27,00\$

Aluminium Alüminyum	Aluminium Reflector Alüminyum Reflektör	Clear Glass Şeffaf Cam	3000/4000/6500K	IP20	50.000h	2 years / yıl
15° / 30°	DALI	Emergency Unit	CRI 80	CRI 90	RAL 9016	



**NIRA G2 M**  
RECESSED MOUNTED / SIVA ALTI

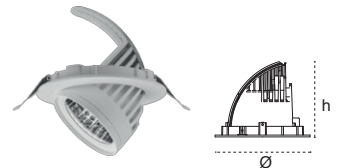


Code Kod	Power Güç (W)	Color Temp. Renk Sıcaklığı (K)	Luminous Flux Işık Akısı (lm)	Efficacy Etkinlik Faktörü (lm/W)	Dimensions Boyutlar (Øxh)	Cut Size Kesim Ölç. (mm)	Package Weight Koli Ağırlığı (kg)	Pcs/Pack Koli Adedi	Price Fiyat
207357	20	3000	2140	107	153x125	145	0,895	1	39,60\$
207358	20	4000	2140	107	153x125	145	0,895	1	39,60\$
207359	20	6500	2140	107	153x125	145	0,895	1	39,60\$
207381	30	3000	3150	105	153x125	145	0,905	1	40,80\$
207382	30	4000	3150	105	153x125	145	0,905	1	40,80\$
207383	30	6500	3150	105	153x125	145	0,905	1	40,80\$

Aluminium Alüminyum	Aluminium Reflector Alüminyum Reflektör	Clear Glass Şeffaf Cam	3000/4000/6500K	IP20	50.000h	2 years / yıl
15° / 30° / 45° / 100°	DALI	Emergency Unit	CRI 80	CRI 90	RAL 9016	

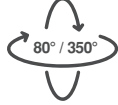


**NIRA G2 L**  
RECESSED MOUNTED / SIVA ALTI

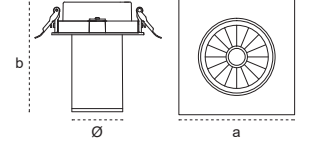


Code Kod	Power Güç (W)	Color Temp. Renk Sıcaklığı (K)	Luminous Flux Işık Akısı (lm)	Efficacy Etkinlik Faktörü (lm/W)	Dimensions Boyutlar (Øxh)	Cut Size Kesim Ölç. (mm)	Package Weight Koli Ağırlığı (kg)	Pcs/Pack Koli Adedi	Price Fiyat
208484	30	3000	3090	103	185x146	170	1,32	1	47,80\$
208485	30	4000	3090	103	185x146	170	1,32	1	47,80\$
208486	30	6500	3090	103	185x146	170	1,32	1	47,80\$
208508	35	3000	3535	101	185x146	170	1,3	1	48,90\$
208509	35	4000	3535	101	185x146	170	1,3	1	48,90\$
208510	35	6500	3535	101	185x146	170	1,3	1	48,90\$

Aluminium Alüminyum	Aluminium Reflector Alüminyum Reflektör	Clear Glass Şeffaf Cam	3000/4000/6500K	IP20	50.000h	2 years / yıl
15° / 30° / 45° / 100°	DALI	Emergency Unit	CRI 80	CRI 90	RAL 9016	



**VEGA S1**  
RECESSED MOUNTED / SIVA ALTI

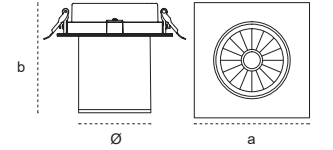


Code Kod	Power Güç (W)	Color Temp. Renk Sıcaklığı (K)	Luminous Flux Işık Akısı (lm)	Efficacy Etkinlik Faktörü (lm/W)	Dimensions Boyutlar (axbxø)	Cut Size Kesim Ölç. (mm)	Package Weight Koli Ağırlığı (kg)	Pcs/Pack Koli Adedi	Price Fiyat
207777	8	3000	587	73	115x132x60	100	0,42	1	35,65\$
207778	8	4000	587	73	115x132x60	100	0,42	1	35,65\$
207779	8	6500	587	73	115x132x60	100	0,42	1	35,65\$

- Aluminium Alüminyum
- Aluminium Reflector Alüminyum Reflektör
- Clear Glass Şeffaf Cam
- 3000/4000/6500K
- IP20
- 50.000h
- 2 years / yıl
- 15° / 30°
- DALI
- Emergency Unit
- CRI 80
- CRI 90
- RAL 9016



**VEGA M1**  
RECESSED MOUNTED / SIVA ALTI

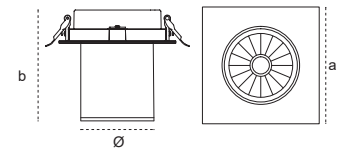


Code Kod	Power Güç (W)	Color Temp. Renk Sıcaklığı (K)	Luminous Flux Işık Akısı (lm)	Efficacy Etkinlik Faktörü (lm/W)	Dimensions Boyutlar (axbxø)	Cut Size Kesim Ölç. (mm)	Package Weight Koli Ağırlığı (kg)	Pcs/Pack Koli Adedi	Price Fiyat
207825	15	3000	1242	82	140x145x85	120	1,09	1	46,60\$
207826	15	4000	1242	82	140x145x85	120	1,09	1	46,60\$
207827	15	6500	1242	82	140x145x85	120	1,09	1	46,60\$
207831	20	3000	1774	88	140x145x85	120	1,09	1	47,80\$
207832	20	4000	1774	88	140x145x85	120	1,09	1	47,80\$
207833	20	6500	1774	88	140x145x85	120	1,09	1	47,80\$

- Aluminium Alüminyum
- Aluminium Reflector Alüminyum Reflektör
- Clear Glass Şeffaf Cam
- 3000/4000/6500K
- IP20
- 50.000h
- 2 years / yıl
- 15° / 30° / 45°
- DALI
- Emergency Unit
- CRI 80
- CRI 90
- RAL 9016

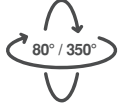


**VEGA L1**  
RECESSED MOUNTED / SIVA ALTI

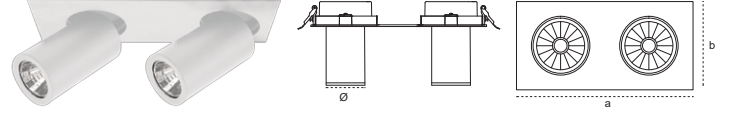


Code Kod	Power Güç (W)	Color Temp. Renk Sıcaklığı (K)	Luminous Flux Işık Akısı (lm)	Efficacy Etkinlik Faktörü (lm/W)	Dimensions Boyutlar (axbxø)	Cut Size Kesim Ölç. (mm)	Package Weight Koli Ağırlığı (kg)	Pcs/Pack Koli Adedi	Price Fiyat
207873	30	3000	2938	97	160x145x100	145	1,09	1	51,75\$
207874	30	4000	2938	97	160x145x100	145	1,09	1	51,75\$
207875	30	6500	2938	97	160x145x100	145	1,09	1	51,75\$
207879	35	3000	3256	93	160x145x100	145	1,1	1	53,10\$
207880	35	4000	3256	93	160x145x100	145	1,1	1	53,10\$
207881	35	6500	3256	93	160x145x100	145	1,1	1	53,10\$

- Aluminium Alüminyum
- Aluminium Reflector Alüminyum Reflektör
- Clear Glass Şeffaf Cam
- 3000/4000/6500K
- IP20
- 50.000h
- 2 years / yıl
- 15° / 30° / 45° / 60°
- DALI
- Emergency Unit
- CRI 80
- CRI 90
- RAL 9016



**VEGA S2**  
RECESSED MOUNTED / SIVA ALTI

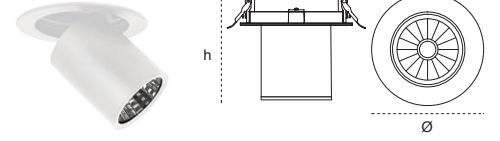


Code Kod	Power Güç (W)	Color Temp. Renk Sıcaklığı (K)	Luminous Flux Işık Akısı (lm)	Efficacy Etkinlik Faktörü (lm/W)	Dimensions Boyutlar (axbxø)	Cut Size Kesim Ölç. (mm)	Package Weight Koli Ağırlığı (kg)	Pcs/Pack Koli Adedi	Price Fiyat
207801	2x8	3000	1440	90	230x132x60	215x100	0,84	1	57,30\$
207802	2x8	4000	1440	90	230x132x60	215x100	0,84	1	57,30\$
207803	2x8	6500	1440	90	230x132x60	215x100	0,84	1	57,30\$
207807	2x10	3000	1774	88	230x132x60	215x100	0,85	1	58,30\$
207808	2x10	4000	1774	88	230x132x60	215x100	0,85	1	58,30\$
207809	2x10	6500	1774	88	230x132x60	215x100	0,85	1	58,30\$

- Aluminium Alüminyum
- Aluminium Reflector Alüminyum Reflektör
- Clear Glass Şeffaf Cam
- 3000/4000/6500K
- IP20
- 50.000h
- 2 years / yıl
- 15° / 30°
- DALI
- Emergency Unit
- CRI 80
- CRI 90
- RAL 9016



**TERRA S**  
RECESSED MOUNTED / SIVA ALTI

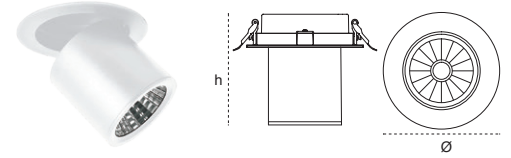


Code Kod	Power Güç (W)	Color Temp. Renk Sıcaklığı (K)	Luminous Flux Işık Akısı (lm)	Efficacy Etkinlik Faktörü (lm/W)	Dimensions Boyutlar (Øxh)	Cut Size Kesim Ölç. (mm)	Package Weight Koli Ağırlığı (kg)	Pcs/Pack Koli Adedi	Price Fiyat
207705	15	3000	1605	107	140x145	120	0,95	1	47,15\$
207706	15	4000	1605	107	140x145	120	0,95	1	47,15\$
207707	15	6500	1605	107	140x145	120	0,95	1	47,15\$
207717	20	3000	2120	106	140x145	120	0,95	1	48,35\$
207718	20	4000	2120	106	140x145	120	0,95	1	48,35\$
207719	20	6500	2120	106	140x145	120	0,95	1	48,35\$

- Aluminium Alüminyum
- Aluminium Reflector Alüminyum Reflektör
- Clear Glass Şeffaf Cam
- 3000/4000/6500K
- IP20
- 50.000h
- 2 years / yıl
- 15° / 30° / 45°
- DALI
- Emergency Unit
- CRI 80
- CRI 90
- RAL 9016



**TERRA M**  
RECESSED MOUNTED / SIVA ALTI



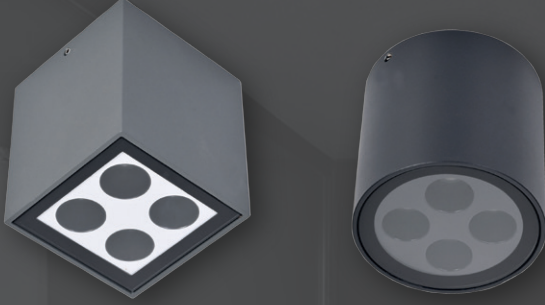
Code Kod	Power Güç (W)	Color Temp. Renk Sıcaklığı (K)	Luminous Flux Işık Akısı (lm)	Efficacy Etkinlik Faktörü (lm/W)	Dimensions Boyutlar (Øxh)	Cut Size Kesim Ölç. (mm)	Package Weight Koli Ağırlığı (kg)	Pcs/Pack Koli Adedi	Price Fiyat
207753	30	3000	3180	106	155x145	145	1,09	1	51,90\$
207754	30	4000	3180	106	155x145	145	1,09	1	51,90\$
207755	30	6500	3180	106	155x145	145	1,09	1	51,90\$
207759	35	3000	3640	104	155x145	145	1,1	1	53,20\$
207760	35	4000	3640	104	155x145	145	1,1	1	53,20\$
207761	35	6500	3640	104	155x145	145	1,1	1	53,20\$

- Aluminium Alüminyum
- Aluminium Reflector Alüminyum Reflektör
- Clear Glass Şeffaf Cam
- 3000/4000/6500K
- IP20
- 50.000h
- 2 years / yıl
- 15° / 30° / 45° / 60°
- DALI
- Emergency Unit
- CRI 80
- CRI 90
- RAL 9016



 **recta**  
a r t a n d l i g h t

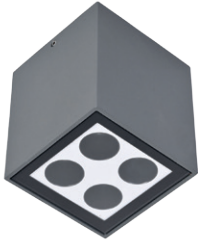
**SURFACE MOUNTED SPOT LUMINAIRES**  
SIVA ÜSTÜ SPOT ARMATÜRLER



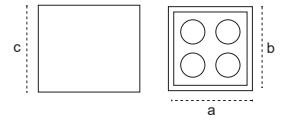
**IP65 Dust and Waterproof Spots**  
IP65 Toz ve Su Almaz Spotlar



**Lens Options**  
Lens Opsiyonu

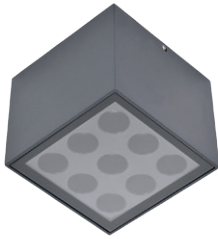


**QUADRIS**  
SURFACE MOUNTED / SİVA ÜSTÜ

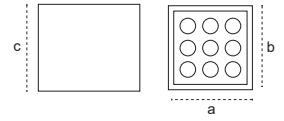


Code Kod	Power Güç (W)	Color Temp. Renk Sıcaklığı (K)	Luminous Flux Işık Akısı (lm)	Efficacy Etkinlik Faktörü (lm/W)	Dimensions Boyutlar (axbxc)	Package Weight Koli Ağırlığı (kg)	Pcs/Pack Koli Adedi	Price Fiyat
212027	10	3000	750	75	80x80x90	0,8	1	<b>82,40\$</b>
211244	10	4000	750	75	80x80x90	0,8	1	<b>82,40\$</b>
212028	10	6500	750	75	80x80x90	0,8	1	<b>82,40\$</b>

- Aluminium Alüminyum
- PMMA Lens
- Clear Glass Şeffaf Cam
- 3000/4000/6500K
- IP65
- 30.000h
- 2 years / yıl
- 15° / 24° / 38°
- CRI 80
- CRI 90
- RAL 9005



**QUADRIS**  
SURFACE MOUNTED / SİVA ÜSTÜ

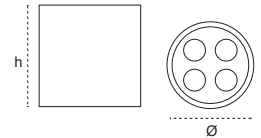


Code Kod	Power Güç (W)	Color Temp. Renk Sıcaklığı (K)	Luminous Flux Işık Akısı (lm)	Efficacy Etkinlik Faktörü (lm/W)	Dimensions Boyutlar (axbxc)	Package Weight Koli Ağırlığı (kg)	Pcs/Pack Koli Adedi	Price Fiyat
212029	22	3000	1275	58	110x110x90	1,26	1	<b>123,40\$</b>
212030	22	4000	1276	58	110x110x90	1,26	1	<b>123,40\$</b>
212031	22	6500	1276	58	110x110x90	1,26	1	<b>123,40\$</b>

- Aluminium Alüminyum
- PMMA Lens
- Clear Glass Şeffaf Cam
- 3000/4000/6500K
- IP65
- 30.000h
- 2 years / yıl
- 15° / 24° / 38°
- CRI 80
- CRI 90
- RAL 9005

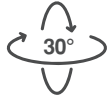


**LUNA**  
SURFACE MOUNTED / SİVA ÜSTÜ

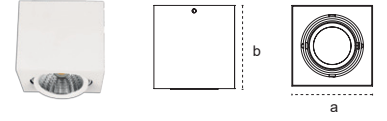


Code Kod	Power Güç (W)	Color Temp. Renk Sıcaklığı (K)	Luminous Flux Işık Akısı (lm)	Efficacy Etkinlik Faktörü (lm/W)	Dimensions Boyutlar (Øxh)	Package Weight Koli Ağırlığı (kg)	Pcs/Pack Koli Adedi	Price Fiyat
212032	10	3000	550	55	89x91	0,7	1	<b>107,75\$</b>
211245	10	4000	550	55	89x91	0,7	1	<b>107,75\$</b>
212033	10	6500	550	55	89x91	0,7	1	<b>107,75\$</b>

- Aluminium Alüminyum
- PMMA Lens
- Clear Glass Şeffaf Cam
- 3000/4000/6500K
- IP65
- 30.000h
- 2 years / yıl
- 15° / 24° / 38°
- CRI 80
- CRI 90
- RAL 9005



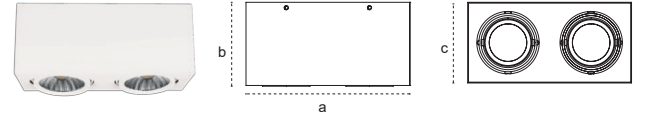
**TALIA S1**  
SURFACE MOUNTED / SIVA ÜSTÜ



Code Kod	Power Güç (W)	Color Temp. Renk Sıcaklığı (K)	Luminous Flux Işık Akısı (lm)	Efficacy Etkinlik Faktörü (lm/W)	Dimensions Boyutlar (axb)	Package Weight Koli Ağırlığı (kg)	Pcs/Pack Koli Adedi	Price Fiyat
207921	8	3000	832	104	100x100	0,64	1	28,90\$
207922	8	4000	832	104	100x100	0,64	1	28,90\$
207923	8	6500	832	104	100x100	0,64	1	28,90\$

- Aluminium Alüminyum
- Aluminium Reflector Alüminyum Reflektör
- Clear Glass Şeffaf Cam
- 3000/4000/6500K
- IP20
- 50.000h
- 2 years / yıl
- 15° / 30°
- CRI 80
- CRI 90
- RAL 9016
- Baffle Ceiling Baffle Tavan

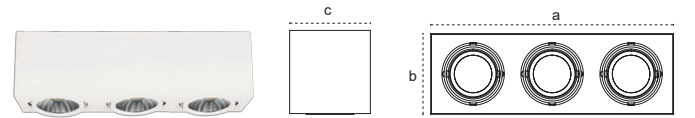
**TALIA S2**  
SURFACE MOUNTED / SIVA ÜSTÜ



Code Kod	Power Güç (W)	Color Temp. Renk Sıcaklığı (K)	Luminous Flux Işık Akısı (lm)	Efficacy Etkinlik Faktörü (lm/W)	Dimensions Boyutlar (axbxc)	Package Weight Koli Ağırlığı (kg)	Pcs/Pack Koli Adedi	Price Fiyat
207927	2x8	3000	1680	105	200x100x100	1,29	1	48,75\$
207928	2x8	4000	1680	105	200x100x100	1,29	1	48,75\$
207929	2x8	6500	1680	105	200x100x100	1,29	1	48,75\$
207933	2x10	3000	2080	104	200x100x100	1,3	1	49,90\$
207934	2x10	4000	2080	104	200x100x100	1,3	1	49,90\$
207935	2x10	6500	2080	104	200x100x100	1,3	1	49,90\$

- Aluminium Alüminyum
- Aluminium Reflector Alüminyum Reflektör
- Clear Glass Şeffaf Cam
- 3000/4000/6500K
- IP20
- 50.000h
- 2 years / yıl
- 15° / 30°
- CRI 80
- CRI 90
- RAL 9016

**TALIA S3**  
SURFACE MOUNTED / SIVA ÜSTÜ

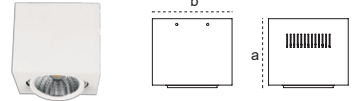


Code Kod	Power Güç (W)	Color Temp. Renk Sıcaklığı (K)	Luminous Flux Işık Akısı (lm)	Efficacy Etkinlik Faktörü (lm/W)	Dimensions Boyutlar (axbxc)	Package Weight Koli Ağırlığı (kg)	Pcs/Pack Koli Adedi	Price Fiyat
207939	3x8	3000	2448	102	292x100x100	1,95	1	69,80\$
207940	3x8	4000	2448	102	292x100x100	1,95	1	69,80\$
207941	3x8	6500	2448	102	292x100x100	1,95	1	69,80\$

- Aluminium Alüminyum
- Aluminium Reflector Alüminyum Reflektör
- Clear Glass Şeffaf Cam
- 3000/4000/6500K
- IP20
- 50.000h
- 2 years / yıl
- 15° / 30°
- CRI 80
- CRI 90
- RAL 9016



**TALIA M1**  
SURFACE MOUNTED / SIVA ÜSTÜ

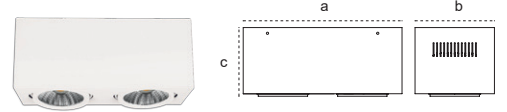


Code Kod	Power Güç (W)	Color Temp. Renk Sıcaklığı (K)	Luminous Flux Işık Akısı (lm)	Efficacy Etkinlik Faktörü (lm/W)	Dimensions Boyutlar (axb)	Package Weight Koli Ağırlığı (kg)	Pcs/Pack Koli Adedi	Price Fiyat
207969	30	3000	3060	102	140x140	1,4	1	47,75\$
207970	30	4000	3060	102	140x140	1,4	1	47,75\$
207971	30	6500	3060	102	140x140	1,4	1	47,75\$

- Aluminium Alüminyum
- Aluminium Reflector Alüminyum Reflektör
- Clear Glass Şeffaf Cam
- 3000/4000/6500K
- IP20
- 50.000h
- 2 years / yıl
- 15° / 30° / 45°
- DALI
- Emergency Unit
- CRI 80
- CRI 90
- RAL 9016

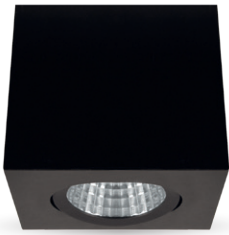


**TALIA M2**  
SURFACE MOUNTED / SIVA ÜSTÜ

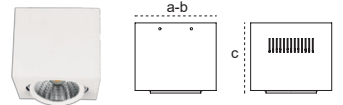


Code Kod	Power Güç (W)	Color Temp. Renk Sıcaklığı (K)	Luminous Flux Işık Akısı (lm)	Efficacy Etkinlik Faktörü (lm/W)	Dimensions Boyutlar (axbxc)	Package Weight Koli Ağırlığı (kg)	Pcs/Pack Koli Adedi	Price Fiyat
207981	2X30	3000	6000	100	280x140x140	3,2	1	87,75\$
207982	2X30	4000	6000	100	280x140x140	3,2	1	87,75\$
207983	2X30	6500	6000	100	280x140x140	3,2	1	87,75\$

- Aluminium Alüminyum
- Aluminium Reflector Alüminyum Reflektör
- Clear Glass Şeffaf Cam
- 3000/4000/6500K
- IP20
- 50.000h
- 2 years / yıl
- 15° / 30° / 45°
- DALI
- Emergency Unit
- CRI 80
- CRI 90
- RAL 9016



**TALIA L1**  
SURFACE MOUNTED / SIVA ÜSTÜ

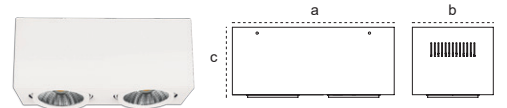


Code Kod	Power Güç (W)	Color Temp. Renk Sıcaklığı (K)	Luminous Flux Işık Akısı (lm)	Efficacy Etkinlik Faktörü (lm/W)	Dimensions Boyutlar (axbxc)	Package Weight Koli Ağırlığı (kg)	Pcs/Pack Koli Adedi	Price Fiyat
208017	30	3000	3210	107	160x160x150	2,05	1	49,95\$
208018	30	4000	3210	107	160x160x150	2,05	1	49,95\$
208019	30	6500	3210	107	160x160x150	2,05	1	49,95\$
208023	35	3000	3675	105	160x160x150	2,06	1	51,05\$
208024	35	4000	3675	105	160x160x150	2,06	1	51,05\$
208025	35	6500	3675	105	160x160x150	2,06	1	51,05\$

- Aluminium Alüminyum
- Aluminium Reflector Alüminyum Reflektör
- Clear Glass Şeffaf Cam
- 3000/4000/6500K
- IP20
- 50.000h
- 2 years / yıl
- 15° / 30° / 45° / 60°
- DALI
- Emergency Unit
- CRI 80
- CRI 90
- RAL 9016



**TALIA L2**  
SURFACE MOUNTED / SIVA ÜSTÜ

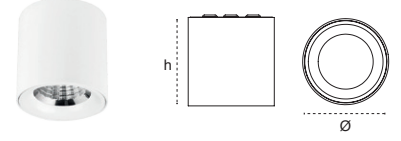


Code Kod	Power Güç (W)	Color Temp. Renk Sıcaklığı (K)	Luminous Flux Işık Akısı (lm)	Efficacy Etkinlik Faktörü (lm/W)	Dimensions Boyutlar (axbxc)	Package Weight Koli Ağırlığı (kg)	Pcs/Pack Koli Adedi	Price Fiyat
208041	2x30	3000	6060	101	320x160x150	4,39	1	89,40\$
208042	2x30	4000	6060	101	320x160x150	4,39	1	89,40\$
208043	2x30	6500	6060	101	320x160x150	4,39	1	89,40\$
208047	2x35	3000	7140	102	320x160x150	4,4	1	90,60\$
208048	2x35	4000	7140	102	320x160x150	4,4	1	90,60\$
208049	2x35	6500	7140	102	320x160x150	4,4	1	90,60\$

- Aluminium Alüminyum
- Aluminium Reflector Alüminyum Reflektör
- Clear Glass Şeffaf Cam
- 3000/4000/6500K
- IP20
- 50.000h
- 2 years / yıl
- 15° / 30° / 45° / 60°
- DALI
- Emergency Unit
- CRI 80
- CRI 90
- RAL 9016



**GLORIA S**  
SURFACE MOUNTED / SIVA ÜSTÜ

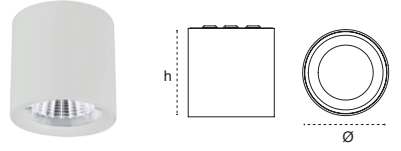


Code Kod	Power Güç (W)	Color Temp. Renk Sıcaklığı (K)	Luminous Flux Işık Akısı (lm)	Efficacy Etkinlik Faktörü (lm/W)	Dimensions Boyutlar (Øxh)	Package Weight Koli Ağırlığı (kg)	Pcs/Pack Koli Adedi	Price Fiyat
211801	10	3000	1100	110	72x76	0,2	1	24,10\$
211805	10	4000	1100	110	72x76	0,2	1	24,10\$
211809	10	6500	1100	110	72x76	0,2	1	24,10\$

- Aluminium Alüminyum
- Aluminium Reflector Alüminyum Reflektör
- Clear Glass Şeffaf Cam
- 3000/4000/6500K
- IP20
- 30.000h
- 2 years / yıl
- 40° / 60°
- CRI 80
- CRI 90
- RAL 9016



**GLORIA M**  
SURFACE MOUNTED / SIVA ÜSTÜ

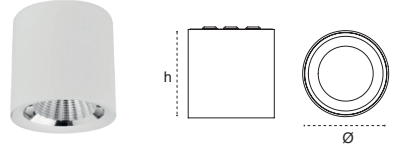


Code Kod	Power Güç (W)	Color Temp. Renk Sıcaklığı (K)	Luminous Flux Işık Akısı (lm)	Efficacy Etkinlik Faktörü (lm/W)	Dimensions Boyutlar (Øxh)	Package Weight Koli Ağırlığı (kg)	Pcs/Pack Koli Adedi	Price Fiyat
211813	12	3000	1368	114	90x90	0,28	1	27,10\$
211275	12	4000	1368	114	90x90	0,28	1	27,10\$
211818	12	6500	1368	114	90x90	0,28	1	27,10\$

- Aluminium Alüminyum
- Aluminium Reflector Alüminyum Reflektör
- Clear Glass Şeffaf Cam
- 3000/4000/6500K
- IP20
- 30.000h
- 2 years / yıl
- 40° / 60°
- CRI 80
- CRI 90
- RAL 9016



**GLORIA L**  
SURFACE MOUNTED / SIVA ÜSTÜ

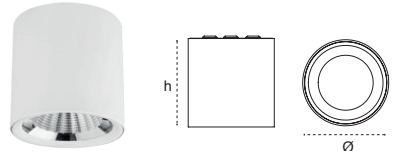


Code Kod	Power Güç (W)	Color Temp. Renk Sıcaklığı (K)	Luminous Flux Işık Akısı (lm)	Efficacy Etkinlik Faktörü (lm/W)	Dimensions Boyutlar (Øxh)	Package Weight Koli Ağırlığı (kg)	Pcs/Pack Koli Adedi	Price Fiyat
211737	15	3000	1620	108	111x110	0,42	1	36,10\$
211273	15	4000	1620	108	111x110	0,42	1	36,10\$
211742	15	6500	1620	108	111x110	0,42	1	36,10\$

- Aluminium Alüminyum
- Aluminium Reflector Alüminyum Reflektör
- Clear Glass Şeffaf Cam
- 3000/4000/6500K
- IP20
- 30.000h
- 2 years / yıl
- 40° / 60°
- CRI 80
- CRI 90
- RAL 9016



**GLORIA XL**  
SURFACE MOUNTED / SIVA ÜSTÜ



Code Kod	Power Güç (W)	Color Temp. Renk Sıcaklığı (K)	Luminous Flux Işık Akısı (lm)	Efficacy Etkinlik Faktörü (lm/W)	Dimensions Boyutlar (Øxh)	Package Weight Koli Ağırlığı (kg)	Pcs/Pack Koli Adedi	Price Fiyat
211821	30	3000	3660	122	130x130	0,65	1	60,20\$
211277	30	4000	3660	122	130x130	0,65	1	60,20\$
211826	30	6500	3660	122	130x130	0,65	1	60,20\$

- Aluminium Alüminyum
- Aluminium Reflector Alüminyum Reflektör
- Clear Glass Şeffaf Cam
- 3000/4000/6500K
- IP20
- 30.000h
- 2 years / yıl
- 40° / 60°
- DALI
- Emergency Unit
- CRI 80
- CRI 90
- RAL 9016



**BERI S**  
SURFACE MOUNTED / SIVA ÜSTÜ

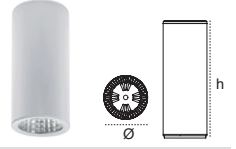


Code Kod	Power Güç (W)	Color Temp. Renk Sıcaklığı (K)	Luminous Flux Işık Akısı (lm)	Efficacy Etkinlik Faktörü (lm/W)	Dimensions Boyutlar (axbxc)	Package Weight Koli Ağırlığı (kg)	Pcs/Pack Koli Adedi	Price Fiyat
209824	8	3000	720	90	60x165	0,38	1	30,50\$
209825	8	4000	720	90	60x165	0,38	1	30,50\$
209826	8	6500	720	90	60x165	0,38	1	30,50\$

- Aluminium Alüminyum
- Aluminium Reflector Alüminyum Reflektör
- Clear Glass Şeffaf Cam
- 3000/4000/6500K
- IP20
- 50.000h
- 2 years / yıl
- 15° / 30°
- CRI 80
- CRI 90
- Gu10 Option Gu10 Opsiyonu
- RAL 9016



**BERI M**  
SURFACE MOUNTED / SIVA ÜSTÜ



Code Kod	Power Güç (W)	Color Temp. Renk Sıcaklığı (K)	Luminous Flux Işık Akısı (lm)	Efficacy Etkinlik Faktörü (lm/W)	Dimensions Boyutlar (axbxc)	Package Weight Koli Ağırlığı (kg)	Pcs/Pack Koli Adedi	Price Fiyat
209827	15	3000	1530	102	85x210	0,81	1	39,40\$
209828	15	4000	1530	102	85x210	0,81	1	39,40\$
209829	15	6500	1530	102	85x210	0,81	1	39,40\$
209830	20	3000	2040	102	85x210	0,81	1	40,80\$
209831	20	4000	2040	102	85x210	0,81	1	40,80\$
209832	20	6500	2040	102	85x210	0,81	1	40,80\$

- Aluminium Alüminyum
- Aluminium Reflector Alüminyum Reflektör
- Clear Glass Şeffaf Cam
- 3000/4000/6500K
- IP20
- 50.000h
- 2 years / yıl
- 15° / 30° / 45°
- CRI 80
- CRI 90
- RAL 9016



**BERI L**  
SURFACE MOUNTED / SIVA ÜSTÜ

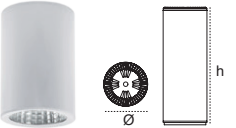


Code Kod	Power Güç (W)	Color Temp. Renk Sıcaklığı (K)	Luminous Flux Işık Akısı (lm)	Efficacy Etkinlik Faktörü (lm/W)	Dimensions Boyutlar (axbxc)	Package Weight Koli Ağırlığı (kg)	Pcs/Pack Koli Adedi	Price Fiyat
209833	20	3000	2060	103	100x230	1	1	41,90\$
209834	20	4000	2060	103	100x230	1	1	41,90\$
209835	20	6500	2060	103	100x230	1	1	41,90\$
209836	30	3000	3090	103	100x230	1	1	43,30\$
209837	30	4000	3090	103	100x230	1	1	43,30\$
209838	30	6500	3090	103	100x230	1	1	43,30\$

- Aluminium Alüminyum
- Aluminium Reflector Alüminyum Reflektör
- Clear Glass Şeffaf Cam
- 3000/4000/6500K
- IP20
- 50.000h
- 2 years / yıl
- 15° / 30° / 45° / 60°
- DALI
- Emergency Unit
- CRI 80
- CRI 90



**BERI XL**  
SURFACE MOUNTED / SIVA ÜSTÜ



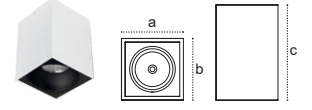
Code Kod	Power Güç (W)	Color Temp. Renk Sıcaklığı (K)	Luminous Flux Işık Akısı (lm)	Efficacy Etkinlik Faktörü (lm/W)	Dimensions Boyutlar (axbxc)	Package Weight Koli Ağırlığı (kg)	Pcs/Pack Koli Adedi	Price Fiyat
209839	30	3000	3180	106	118x230	1,3	1	45,20\$
209840	30	4000	3180	106	118x230	1,3	1	45,20\$
209841	30	6500	3180	106	118x230	1,3	1	45,20\$
209842	35	3000	3710	106	118x230	1,3	1	46,60\$
209843	35	4000	3710	106	118x230	1,3	1	46,60\$
209844	35	6500	3710	106	118x230	1,3	1	46,60\$

- Aluminium Alüminyum
- Aluminium Reflector Alüminyum Reflektör
- Clear Glass Şeffaf Cam
- 3000/4000/6500K
- IP20
- 50.000h
- 2 years / yıl
- 15° / 30° / 45° / 60°
- DALI
- Emergency Unit
- CRI 80
- CRI 90



## VERA

SURFACE MOUNTED / SIVA ÜSTÜ



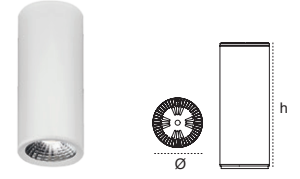
Code Kod	Power Güç (W)	Color Temp. Renk Sıcaklığı (K)	Luminous Flux Işık Akısı (lm)	Efficacy Etkinlik Faktörü (lm/W)	Dimensions Boyutlar (axbxc)	Package Weight Koli Ağırlığı (kg)	Pcs/Pack Koli Adedi	Price Fiyat
209845	10	3000	900	90	100x100x135	0,56	1	32,60\$
209846	10	4000	900	90	100x100x135	0,56	1	32,60\$
209847	10	6500	900	90	100x100x135	0,56	1	32,60\$

Aluminium Alüminyum	Aluminium Reflector Alüminyum Reflektör	Clear Glass Şeffaf Cam	3000/4000/6500K	IP20	50.000h	2 years / yıl
15° / 30°	Gu10 Option Gu10 Opsiyonu	RAL 9016				



## BERI

SURFACE MOUNTED / SIVA ÜSTÜ



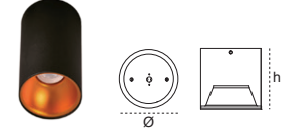
Code Kod	Power Güç (W)	Color Temp. Renk Sıcaklığı (K)	Luminous Flux Işık Akısı (lm)	Efficacy Etkinlik Faktörü (lm/W)	Dimensions Boyutlar (axbxc)	Package Weight Koli Ağırlığı (kg)	Pcs/Pack Koli Adedi	Price Fiyat
209849	Gu10	-	-	-	60x165	0,38	1	16,35\$

Aluminium Alüminyum	Aluminium Reflector Alüminyum Reflektör	Clear Glass Şeffaf Cam	2 years / yıl	RAL 9016			
---------------------	---	------------------------	---------------	----------	--	--	--



## PENA S

SURFACE MOUNTED / SIVA ÜSTÜ



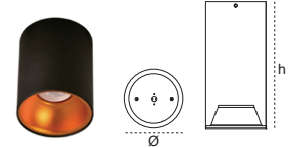
Code Kod	Power Güç (W)	Color Temp. Renk Sıcaklığı (K)	Luminous Flux Işık Akısı (lm)	Efficacy Etkinlik Faktörü (lm/W)	Dimensions Boyutlar (Øxh)	Package Weight Koli Ağırlığı (kg)	Pcs/Pack Koli Adedi	Price Fiyat
209851	Gu10	-	-	-	69x100	0,25	1	11,45\$

Aluminium Alüminyum	2 years	RAL 9016					
---------------------	---------	----------	--	--	--	--	--



## PENA M

SURFACE MOUNTED / SIVA ÜSTÜ



Code Kod	Power Güç (W)	Color Temp. Renk Sıcaklığı (K)	Luminous Flux Işık Akısı (lm)	Efficacy Etkinlik Faktörü (lm/W)	Dimensions Boyutlar (Øxh)	Package Weight Koli Ağırlığı (kg)	Pcs/Pack Koli Adedi	Price Fiyat
209850	Gu10	-	-	-	100x100	0,38	1	13,10\$

Aluminium Alüminyum	2 years	RAL 9016					
---------------------	---------	----------	--	--	--	--	--



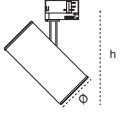
 **recta**  
art and light

**TRACK SPOT LUMINAIRES**  
RAY SPOT ARMATÜRLER

New  
Yeni



**NOCTA**  
TRACK SPOT / RAY SPOT



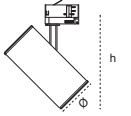
Code Kod	Power Güç (W)	Color Temp. Renk Sıcaklığı (K)	Luminous Flux Işık Akısı (lm)	Efficacy Etkinlik Faktörü (lm/W)	Dimensions Boyutlar (Øxh)	Package Weight Koli Ağırlığı (kg)	Pcs/Pack Koli Adedi	Price Fiyat
213919	20	3000	2200	110	242x89	0,64	1	25,85\$
213920	20	4000	2200	110	242x89	0,64	1	25,85\$
213921	20	6500	2200	110	242x89	0,64	1	25,85\$
213858	30	3000	3300	110	242x89	0,64	1	27,70\$
213859	30	4000	3300	110	242x89	0,64	1	27,70\$
213860	30	6500	3300	110	242x89	0,64	1	27,70\$

- Aluminium Alüminyum
- Aluminium Reflector Alüminyum Reflektör
- Clear Glass Şeffaf Cam
- 3000/4000/6500K
- IP20
- 50.000h
- 2 years / yıl
- 15° / 30° / 40°
- DALI
- Emergency Unit
- CRI 80
- CRI 90
- RAL 9016
- Monophese Monofaz
- Threphese Trifaz

New  
Yeni



**LUMINOR**  
TRACK SPOT / RAY SPOT

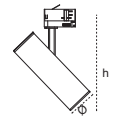


Code Kod	Power Güç (W)	Color Temp. Renk Sıcaklığı (K)	Luminous Flux Işık Akısı (lm)	Efficacy Etkinlik Faktörü (lm/W)	Dimensions Boyutlar (Øxh)	Package Weight Koli Ağırlığı (kg)	Pcs/Pack Koli Adedi	Price Fiyat
213864	20	3000	2200	110	90x105	0,64	1	25,85\$
213865	20	4000	2200	110	90x105	0,64	1	25,85\$
213866	20	6500	2200	110	90x105	0,64	1	25,85\$
213870	30	3000	3300	110	90x105	0,64	1	26,80\$
213871	30	4000	3300	110	90x105	0,64	1	26,80\$
213872	30	6500	3300	110	90x105	0,64	1	26,80\$

- Aluminium Alüminyum
- Aluminium Reflector Alüminyum Reflektör
- Clear Glass Şeffaf Cam
- 3000/4000/6500K
- IP20
- 50.000h
- 2 years / yıl
- 15° / 30° / 40°
- DALI
- Emergency Unit
- CRI 80
- CRI 90
- RAL 9016
- Monophese Monofaz
- Threphese Trifaz



**OMEGA G2**  
TRACK SPOT / RAY SPOT



Code Kod	Lampholder Duy	Color Temp. Renk Sıcaklığı (K)	Luminous Flux Işık Akısı (lm)	Efficacy Etkinlik Faktörü (lm/W)	Dimensions Boyutlar (Øxh)	Package Weight Koli Ağırlığı (kg)	Pcs/Pack Koli Adedi	Price Fiyat
207233	Gu10	-	-	-	60x120	0,25	1	11,10\$

- Aluminium Alüminyum
- Aluminium Reflector Alüminyum Reflektör
- IP20
- 2 years / yıl
- 35°
- RAL 9005
- Monophese Monofaz
- Threphese Trifaz



**ZETA G2**  
TRACK SPOT / RAY SPOT

Code Kod	Power Güç (W)	Color Temp. Renk Sıcaklığı (K)	Luminous Flux Işık Akısı (lm)	Efficacy Etkinlik Faktörü (lm/W)	Dimensions Boyutlar (Øxh)	Package Weight Koli Ağırlığı (kg)	Pcs/Pack Koli Adedi	Price Fiyat
207234	20	3000	2100	105	85x195	1,05	1	41,80\$
207235	20	4000	2100	105	85x195	1,05	1	41,80\$
207236	20	6500	2100	105	85x195	1,05	1	41,80\$
207258	30	3000	3090	103	85x195	1,05	1	45,05\$
207259	30	4000	3090	103	85x195	1,05	1	45,05\$
207260	30	6500	3090	103	85x195	1,05	1	45,05\$

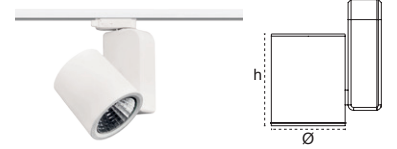
- Aluminium Alüminyum
- Aluminium Reflector Alüminyum Reflektör
- Clear Glass Şeffaf Cam
- 3000/4000/6500K
- IP20
- 50.000h
- 2 years / yıl
- 15° / 30° / 45°
- DALI
- Emergency Unit
- CRI 80
- CRI 90
- RAL 9016
- Monophese Monofaz
- Threphese Trifaz



**CANVIO S**  
TRACK SPOT / RAY SPOT

Code Kod	Power Güç (W)	Color Temp. Renk Sıcaklığı (K)	Luminous Flux Işık Akısı (lm)	Efficacy Etkinlik Faktörü (lm/W)	Dimensions Boyutlar (Øxh)	Package Weight Koli Ağırlığı (kg)	Pcs/Pack Koli Adedi	Price Fiyat
208624	15	3000	1350	90	85x109	0,9	1	37,90\$
208623	15	4000	1350	90	85x109	0,9	1	37,90\$
208622	15	6500	1350	90	85x109	0,9	1	37,90\$
208619	20	3000	1800	90	85x109	1	1	39,90\$
208620	20	4000	1800	90	85x109	1	1	39,90\$
208621	20	6500	1800	90	85x109	1	1	39,90\$

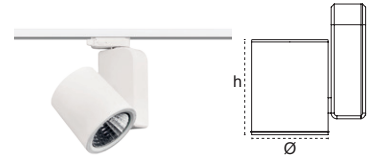
- Aluminium Alüminyum
- Aluminium Reflector Alüminyum Reflektör
- Clear Glass Şeffaf Cam
- 3000/4000/6500K
- IP20
- 50.000h
- 2 years / yıl
- 15° / 30° / 45°
- DALI
- Emergency Unit
- CRI 80
- CRI 90
- RAL 9016
- Monophese Monofaz
- Threphese Trifaz



**CANVIO M**  
TRACK SPOT / RAY SPOT

Code Kod	Power Güç (W)	Color Temp. Renk Sıcaklığı (K)	Luminous Flux Işık Akısı (lm)	Efficacy Etkinlik Faktörü (lm/W)	Dimensions Boyutlar (Øxh)	Package Weight Koli Ağırlığı (kg)	Pcs/Pack Koli Adedi	Price Fiyat
208618	20	3000	1800	90	100x113	1	1	40,85\$
208617	20	4000	1800	90	100x113	1	1	40,85\$
208616	20	6500	1800	90	100x113	1	1	40,85\$
208615	30	3000	2790	93	100x113	1,05	1	42,35\$
208614	30	4000	2790	93	100x113	1,05	1	42,35\$
208613	30	6500	2790	93	100x113	1,05	1	42,35\$

- Aluminium Alüminyum
- Aluminium Reflector Alüminyum Reflektör
- Clear Glass Şeffaf Cam
- 3000/4000/6500K
- IP20
- 50.000h
- 2 years / yıl
- 15° / 30° / 45° / 60°
- DALI
- Emergency Unit
- CRI 80
- CRI 90
- RAL 9016
- Monophese Monofaz
- Threphese Trifaz

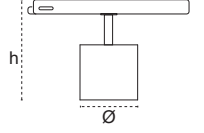


**NOBI**  
TRACK SPOT / RAY SPOT

Code Kod	Power Güç (W)	Color Temp. Renk Sıcaklığı (K)	Luminous Flux Işık Akısı (lm)	Efficacy Etkinlik Faktörü (lm/W)	Dimensions Boyutlar (Øxh)	Package Weight Koli Ağırlığı (kg)	Pcs/Pack Koli Adedi	Price Fiyat
208639	20	3000	1860	93	90x137	1,77	1	62,15\$
208638	20	4000	1860	93	90x137	1,77	1	62,15\$
208637	20	6500	1860	93	90x137	1,77	1	62,15\$
208642	30	3000	2940	98	90x137	2,93	1	63,35\$
208641	30	4000	2940	98	90x137	2,93	1	63,35\$
208640	30	6500	2940	98	90x137	2,93	1	63,35\$

- Aluminium Alüminyum
- Aluminium Reflector Alüminyum Reflektör
- Clear Glass Şeffaf Cam
- 3000/4000/6500K
- IP20
- 50.000h
- 2 years / yıl
- 15° / 30° / 45° / 60°
- DALI
- Emergency Unit
- CRI 80
- CRI 90
- RAL 9016
- Monophese Monofaz
- Threphese Trifaz





## VIAR S

TRACK SPOT / RAY SPOT



Code Kod	Power Güç (W)	Color Temp. Renk Sıcaklığı (K)	Luminous Flux Işık Akısı (lm)	Efficacy Etkinlik Faktörü (lm/W)	Dimensions Boyutlar (Øxh)	Package Weight Koli Ağırlığı (kg)	Pcs/Pack Koli Adedi	Price Fiyat
208612	15	3000	1350	90	85x104	0,67	1	57,90\$
208611	15	4000	1350	90	85x104	0,67	1	57,90\$
208610	15	6500	1350	90	85x104	0,67	1	57,90\$
208609	20	3000	1800	90	85x104	0,68	1	59,10\$
208608	20	4000	1800	90	85x104	0,68	1	59,10\$
208607	20	6500	1800	90	85x104	0,68	1	59,10\$

Aluminium Alüminyum	Aluminium Reflector Alüminyum Reflektör	Clear Glass Şeffaf Cam	3000/4000/6500K	IP20	50.000h	2 years / yıl	
15° / 30° / 45°	DALI	Emergency Unit	CRI 80	CRI 90	RAL 9016	Monophese Monofaz	Threphese Trifaz

## VIAR M

TRACK SPOT / RAY SPOT



Code Kod	Power Güç (W)	Color Temp. Renk Sıcaklığı (K)	Luminous Flux Işık Akısı (lm)	Efficacy Etkinlik Faktörü (lm/W)	Dimensions Boyutlar (Øxh)	Package Weight Koli Ağırlığı (kg)	Pcs/Pack Koli Adedi	Price Fiyat
208604	20	3000	1800	90	100x98	0,86	1	61,20\$
208605	20	4000	1800	90	100x98	0,86	1	61,20\$
208606	20	6500	1800	90	100x98	0,86	1	61,20\$
208601	30	3000	2790	93	100x98	0,87	1	63,55\$
208602	30	4000	2790	93	100x98	0,87	1	63,55\$
208603	30	6500	2790	93	100x98	0,87	1	63,55\$

Aluminium Alüminyum	Aluminium Reflector Alüminyum Reflektör	Clear Glass Şeffaf Cam	3000/4000/6500K	IP20	50.000h	2 years / yıl	
15° / 30° / 45° / 60°	DALI	Emergency Unit	CRI 80	CRI 90	RAL 9016	Monophese Monofaz	Threphese Trifaz



Code Kod	Product Name Ürün Adı	Pcs/Pack Koli Adedi	Price Fiyat
303845	Monophase Rail 1 Meter Black / Tek Fazlı Ray 1 Metre Siyah	1	7,00\$
331945	Monophase Rail 2 Meters Black / Tek Fazlı Ray 2 Metre Siyah	1	13,90\$
303847	Monophase Rail 3 Meters Black / Tek Fazlı Ray 3 Metre Siyah	1	20,90\$
303848	Monophase Rail L Connector Black / Tek Fazlı Ray L Bağlantı Parçası Siyah	1	1,95\$
303849	Monophase Rail T Connector Black / Tek Fazlı Ray T Bağlantı Parçası Siyah	1	9,80\$
316066	Monophase Rail X Connector Black / Tek Fazlı Ray X Bağlantı Parçası Siyah	1	14,20\$
303835	Monophase Rail I Connector Black / Tek Fazlı Ray I Bağlantı Parçası Siyah	1	1,75\$
316067	Monophase Rail End Piece -Black / Tek Fazlı Ray Son Parça Siyah	1	0,85\$

Code Kod	Product Name Ürün Adı	Pcs/Pack Koli Adedi	Price Fiyat
303833	Three Phase Rail 1 Meter Black / Trifaze Ray 1 Metre Siyah	1	18,50\$
303832	Three Phase Rail 2 Meter Black / Trifaze Ray 2 Metre Siyah	1	37,00\$
303831	Three Phase Rail 3 Meter Black / Trifaze Ray 3 Metre Siyah	1	55,40\$
328945	Three Phase Rail L Connector Black / Trifaze Ray L Bağlantı Parçası Siyah	1	14,20\$
303829	Three Phase Rail T Connector Black / Trifaze Ray T Bağlantı Parçası Siyah	1	19,60\$
328958	Three Phase Rail X Connector Black / Trifaze Ray X Bağlantı Parçası Siyah	1	25,00\$
303830	Three Phase Rail I Connector Black / Trifaze Ray I Bağlantı Parçası Siyah	1	3,80\$
303828	Three Phase Rail End Piece - Black / Trifaze Ray Son Parça - Siyah	1	0,85\$
330153	Three Phase Energy Input - Black / Trifaze Enerji Girişi - Siyah	1	6,60\$
331594	Three Phase Bellows Connection - Black / Trifaze Körüklü Bağ. - Siyah	1	24,50\$

Code Kod	Product Name Ürün Adı	Pcs/Pack Koli Adedi	Price Fiyat
331018	Dali Three Phase Rail 1 Meter White / Dali Trifaze Ray 1 Metre Beyaz	1	34,80\$
331019	Dali Three Phase Rail 2 Meters White / Dali Trifaze Ray 2 Metre Beyaz	1	69,50\$
331020	Dali Three Phase Rail 3 Meters White / Dali Trifaze Ray 3 Metre Beyaz	1	104,30\$
331014	Dali Three Phase L Connection White / Dali Trifaze L Bağlantı Beyaz	1	43,50\$
331015	Dali Three Phase T Connection White / Dali Trifaze T Bağlantı Beyaz	1	54,30\$
331017	Dali Three Phase X Connection White / Dali Trifaze X Bağlantı Beyaz	1	67,90\$
331016	Dali Three Phase Bellows Connection White / Dali Trifaze Körüklü Bağlantı Beyaz	1	54,30\$
331011	Dali Three Phase Energy Input White / Dali Trifaze Enerji Girişi Beyaz	1	32,60\$
331012	Dali Three Phase Termination White / Dali Trifaze Sonlandırma Beyaz	1	2,75\$

Code Kod	Product Name Ürün Adı	Pcs/Pack Koli Adedi	Price Fiyat
331003	Dali Three Phase Rail 1 Meter Black / Dali Trifaze Ray 1 Metre Siyah	1	34,80\$
331004	Dali Three Phase Rail 2 Meters Black / Dali Trifaze Ray 2 Metre Siyah	1	69,50\$
330784	Dali Three Phase Rail 3 Meters Black / Dali Trifaze Ray 3 Metre Siyah	1	104,30\$
330998	Dali Three Phase L Connection Black / Dali Trifaze L Bağlantı Siyah	1	43,50\$
330999	Dali Three Phase T Connection Black / Dali Trifaze T Bağlantı Siyah	1	54,30\$
331002	Dali Three Phase X Connection Black / Dali Trifaze X Bağlantı Siyah	1	67,90\$
331000	Dali Three Phase Bellows Connection Black / Dali Trifaze Körüklü Bağlantı Siyah	1	54,30\$
330983	Dali Three Phase Energy Input Black / Dali Trifaze Enerji Girişi Siyah	1	32,60\$
330996	Dali Three Phase Termination Black / Dali Trifaze Sonlandırma Siyah	1	2,75\$

MAGNET RAY / RAIL  
SURFACE MOUNTED / SIVA ÜSTÜ

VARIA FIXED LINEAR  
SURFACE MOUNTED / SIVA ÜSTÜ

VARIA MOVABLE LINEAR  
SURFACE MOUNTED / SIVA ÜSTÜ

MAGNET FLEXIBLE  
CORNER TURN JOINTING  
MAGNET KÖŞE DÖNÜŞ BİRLEŞTİRME

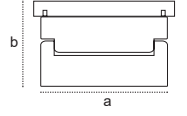
VARIA MOVABLE LINEAR  
SURFACE MOUNTED / SIVA ÜSTÜ

VARIA  
TRACK SPOT / RAY SPOT



### VARIA MOVABLE LINEAR / HAREKETLİ LİNEER

SURFACE MOUNTED / SIVA ÜSTÜ

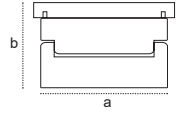


Code Kod	Power Güç (W)	Color Temp. Renk Sıcaklığı (K)	Luminous Flux Işık Akısı (lm)	Efficacy Etkinlik Faktörü (lm/W)	Dimensions Boyutlar (axb)	Package Weight Koli Ağırlığı (kg)	Pcs/Pack Koli Adedi	Price Fiyat
209270	9	4000	1170	130	118x115	-	1	25,80\$
209276	17	4000	2210	130	233x105	-	1	42,90\$



### VARIA MOVABLE LINEAR / HAREKETLİ LİNEER

SURFACE MOUNTED / SIVA ÜSTÜ

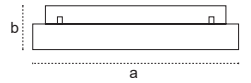


Code Kod	Power Güç (W)	Color Temp. Renk Sıcaklığı (K)	Luminous Flux Işık Akısı (lm)	Efficacy Etkinlik Faktörü (lm/W)	Dimensions Boyutlar (axb)	Package Weight Koli Ağırlığı (kg)	Pcs/Pack Koli Adedi	Price Fiyat
209288	9	4000	405	45	118x115	-	1	25,80\$



### VARIA FIXED LINEAR / SABİT LİNEER

SURFACE MOUNTED / SIVA ÜSTÜ

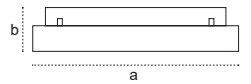


Code Kod	Power Güç (W)	Color Temp. Renk Sıcaklığı (K)	Luminous Flux Işık Akısı (lm)	Efficacy Etkinlik Faktörü (lm/W)	Dimensions Boyutlar (axb)	Package Weight Koli Ağırlığı (kg)	Pcs/Pack Koli Adedi	Price Fiyat
209246	9	4000	1197	133	119x43	-	1	20,90\$
209252	17	4000	2261	133	235x43	-	1	26,80\$
209258	25	4000	3250	130	346x43	-	1	35,40\$
209264	33	4000	4290	130	460x43	-	1	59,50\$



### VARIA FIXED LINEAR / SABİT LİNEER

SURFACE MOUNTED / SIVA ÜSTÜ



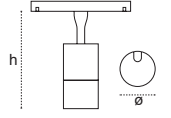
Code Kod	Power Güç (W)	Color Temp. Renk Sıcaklığı (K)	Luminous Flux Işık Akısı (lm)	Efficacy Etkinlik Faktörü (lm/W)	Dimensions Boyutlar (axb)	Package Weight Koli Ağırlığı (kg)	Pcs/Pack Koli Adedi	Price Fiyat
209217	5	4000	250	50	119x43	-	1	16,70\$
209223	9	4000	432	48	235x43	-	1	19,30\$
210934	14	4000	672	48	346x43	-	1	21,50\$
210940	17	4000	850	50	460x43	-	1	29,50\$
210946	24	4000	1080	45	690x43	-	1	34,90\$





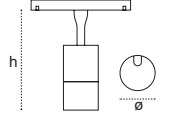
**VARIA**  
TRACK SPOT / RAY SPOT

Code Kod	Power Güç (W)	Color Temp. Renk Sıcaklığı (K)	Luminous Flux Işık Akısı (lm)	Efficacy Etkinlik Faktörü (lm/W)	Dimensions Boyutlar (Øxh)	Package Weight Koli Ağırlığı (kg)	Pcs/Pack Koli Adedi	Price Fiyat
210931	10	4000	800	80	45x133	-	1	33,20\$



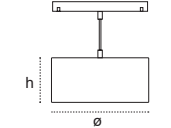
**VARIA**  
TRACK SPOT / RAY SPOT

Code Kod	Power Güç (W)	Color Temp. Renk Sıcaklığı (K)	Luminous Flux Işık Akısı (lm)	Efficacy Etkinlik Faktörü (lm/W)	Dimensions Boyutlar (Øxh)	Package Weight Koli Ağırlığı (kg)	Pcs/Pack Koli Adedi	Price Fiyat
209355	12	4000	1200	100	55x150	-	1	35,30\$



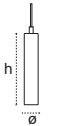
**VARIA**  
PENDANT / SARKIT

Code Kod	Power Güç (W)	Color Temp. Renk Sıcaklığı (K)	Luminous Flux Işık Akısı (lm)	Efficacy Etkinlik Faktörü (lm/W)	Dimensions Boyutlar (Øxh)	Package Weight Koli Ağırlığı (kg)	Pcs/Pack Koli Adedi	Price Fiyat
211115	12	4000	1164	97	100x45	-	1	48,20\$



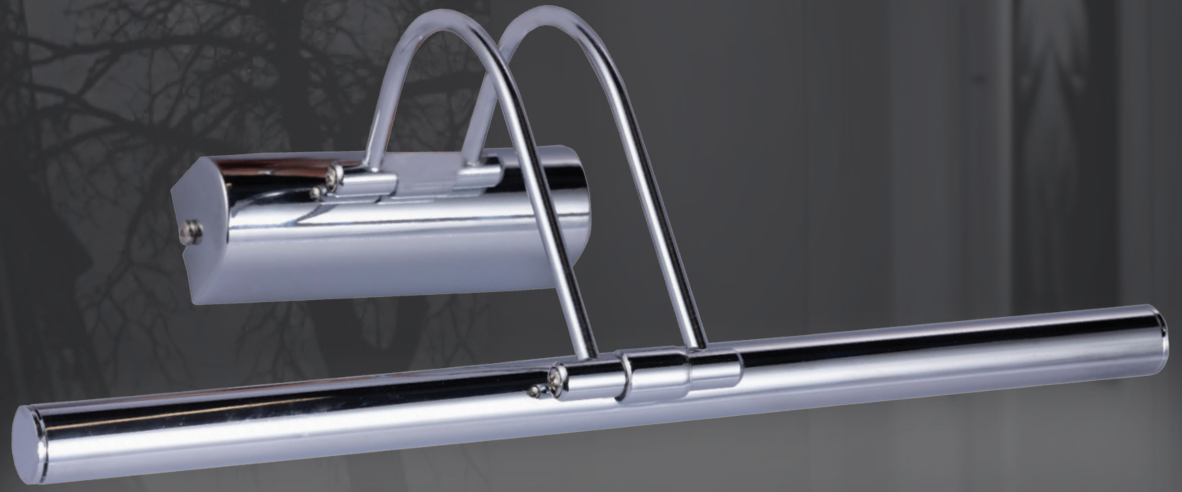
**VARIA**  
PENDANT / SARKIT

Code Kod	Power Güç (W)	Color Temp. Renk Sıcaklığı (K)	Luminous Flux Işık Akısı (lm)	Efficacy Etkinlik Faktörü (lm/W)	Dimensions Boyutlar (Øxh)	Package Weight Koli Ağırlığı (kg)	Pcs/Pack Koli Adedi	Price Fiyat
210975	2	4000	116	58	32x300	-	1	42,90\$
210981	5	4000	285	57	42x300	-	1	48,20\$



Code Kod	Product Name Ürün Adı	Pcs/Pack Koli Adedi	Price Fiyat
329670	Magnet Trimless Rail 1 Meter Black / Magnet Trimless Ray 1 Metre Siyah	1	32,20\$
329671	Magnet Trimless Rail 1 Meter White / Magnet Trimless Ray 1 Metre Beyaz	1	32,20\$
329672	Magnet Trimless Rail 2 Meters Black / Magnet Trimless Ray 2 Metre Siyah	1	64,30\$
329673	Magnet Trimless Rail 2 Meters White / Magnet Trimless Ray 2 Metre Beyaz	1	64,30\$
329674	Magnet Trimless Rail 3 Meters Black / Magnet Trimless Ray 3 Metre Siyah	1	96,40\$
329675	Magnet Trimless Rail 3 Meters White / Magnet Trimless Ray 3 Metre Beyaz	1	96,40\$
329676	Magnet Recessed Rail 1 Meter Black / Magnet Sıva Altı Ray 1 Metre Siyah	1	32,20\$
329677	Magnet Recessed Rail 1 Meter White / Magnet Sıva Altı Ray 1 Metre Beyaz	1	32,20\$
329678	Magnet Recessed Rail 2 Meters Black / Magnet Sıva Altı Ray 2 Metre Siyah	1	64,30\$
329679	Magnet Recessed Rail 2 Meters White / Magnet Sıva Altı Ray 2 Metre Beyaz	1	64,30\$
329680	Magnet Recessed Rail 3 Meters Black / Magnet Sıva Altı Ray 3 Metre Siyah	1	96,40\$
329681	Magnet Recessed Rail 3 Meters White / Magnet Sıva Altı Ray 3 Metre Beyaz	1	96,40\$
329682	Magnet Surface Rail 1 Meter Black / Magnet Sıva Üstü Ray 1 Metre Siyah	1	32,20\$
329683	Magnet Surface Rail 1 Meter White / Magnet Sıva Üstü Ray 1 Metre Beyaz	1	32,20\$
329684	Magnet Surface Rail 2 Meters Black / Magnet Sıva Üstü Ray 2 Metre Siyah	1	64,30\$
329685	Magnet Surface Rail 2 Meters White / Magnet Sıva Üstü Ray 2 Metre Beyaz	1	64,30\$
329686	Magnet Surface Rail 3 Meters Black / Magnet Sıva Üstü Ray 3 Metre Siyah	1	96,40\$
329687	Magnet Surface Rail 3 Meters White / Magnet Sıva Üstü Ray 3 Metre Beyaz	1	96,40\$

Code Kod	Product Name Ürün Adı	Pcs/Pack Koli Adedi	Price Fiyat
329688	Magnet 48V Recessed Spring Bracket / Magnet 48V Sıva Altı Yay Aparatı	1	3,25\$
329689	Magnet Trimless Corner Connection Part Black / Magnet Trimless Köşe Dönüş Bağlantı Parçası Siyah	1	14,00\$
329690	Magnet Trimless Corner Connection Part White / Magnet Trimless Köşe Dönüş Bağlantı Parçası Beyaz	1	14,00\$
329691	Magnet Recessed Corner Connection Part Black / Magnet Sıva Altı Köşe Dönüş Bağlantı Parçası Siyah	1	14,00\$
329692	Magnet Recessed Corner Connection Part White / Magnet Sıva Altı Köşe Dönüş Bağlantı Parçası Beyaz	1	14,00\$
329693	Magnet Surface Corner Connection Part Black / Magnet Sıva Üstü Köşe Dönüş Bağlantı Parçası Siyah	1	14,00\$
329694	Magnet Surface Corner Connection Part White / Magnet Sıva Üstü Köşe Dönüş Bağlantı Parçası Beyaz	1	14,00\$
329695	Magnet Trimless Rail End Cap Black / Magnet Trimless Ray Sonlandırma Kapağı Siyah	1	1,35\$
329696	Magnet Trimless Rail End Cap White / Magnet Trimless Ray Sonlandırma Kapağı Beyaz	1	1,35\$
329697	Magnet Recessed Rail End Cap Black / Magnet Sıva Altı Ray Sonlandırma Kapağı Siyah	1	1,35\$
329698	Magnet Recessed Rail End Cap White / Magnet Sıva Altı Ray Sonlandırma Kapağı Beyaz	1	1,35\$
329699	Magnet Surface Rail End Cap Black / Magnet Sıva Üstü Ray Sonlandırma Kapağı Siyah	1	1,35\$
329700	Magnet Surface Rail End Cap White / Magnet Sıva Üstü Ray Sonlandırma Kapağı Beyaz	1	1,35\$
329701	Magnet Connector Part Black / Magnet Birleştirme Parçası Siyah	1	8,60\$
329702	Magnet Connector Part White / Magnet Birleştirme Parçası Beyaz	1	8,60\$
329703	Magnet Power Input Black / Magnet Enerji Girişi Siyah	1	8,60\$
329704	Magnet Power Input White / Magnet Enerji Girişi Beyaz	1	8,60\$
329705	Magnet Flexible Corner Connector Black / Magnet Esnek Köşe Dönüş Birleştirme Siyah	1	10,80\$
329706	Magnet Corner Connector White / Magnet Köşe Dönüş Birleştirme Beyaz	1	10,80\$
329717	Recta Magnet 100W Driver Socket Black / Recta Magnet 100W Driver Soket Siyah	1	40,80\$
329719	Recta Magnet 200W Driver Socket Black / Recta Magnet 200W Driver Soket Siyah	1	59,00\$



 **recta**

art and light

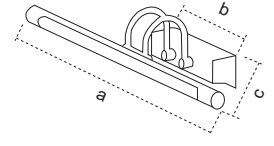
**INDOOR APPLIQUES**  
İÇ APLİKLER



**DA VINCI G2**  
SURFACE MOUNTED / SIVA ÜSTÜ

Code Kod	Power Güç (W)	Color Temp. Renk Sıcaklığı (K)	Luminous Flux Işık Akısı (lm)	Efficacy Etkinlik Faktörü (lm/W)	Dimensions Boyutlar (axbxc)	Package Weight Koli Ağırlığı (kg)	Pcs/Pack Koli Adedi	Price Fiyat
209107	6	3000	390	65	350x122x172	7,2	20	24,50\$
209106	9	3000	585	65	500x122x172	0,8	1	31,90\$

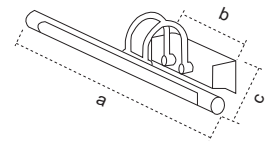
Aluminium Alüminyum Opal 3000/4000/6500K IP40 IK05 20.000h 2 years



**DA VINCI G2**  
SURFACE MOUNTED / SIVA ÜSTÜ

Code Kod	Power Güç (W)	Color Temp. Renk Sıcaklığı (K)	Luminous Flux Işık Akısı (lm)	Efficacy Etkinlik Faktörü (lm/W)	Dimensions Boyutlar (axbxc)	Package Weight Koli Ağırlığı (kg)	Pcs/Pack Koli Adedi	Price Fiyat
209105	6	3000	390	65	350x122x172	7,2	20	24,50\$
209104	9	3000	585	65	500x122x172	0,8	1	31,90\$

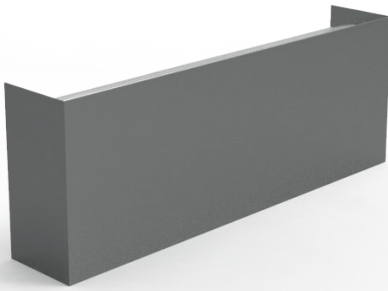
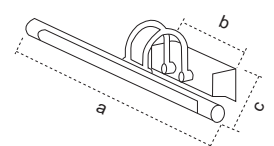
Aluminium Alüminyum Opal 3000/4000/6500K IP40 IK05 20.000h 2 years



**DA VINCI G2**  
SURFACE MOUNTED / SIVA ÜSTÜ

Code Kod	Power Güç (W)	Color Temp. Renk Sıcaklığı (K)	Luminous Flux Işık Akısı (lm)	Efficacy Etkinlik Faktörü (lm/W)	Dimensions Boyutlar (axbxc)	Package Weight Koli Ağırlığı (kg)	Pcs/Pack Koli Adedi	Price Fiyat
209109	6	3000	390	65	350x122x172	7,2	20	24,50\$
209108	9	3000	585	65	500x122x172	0,8	1	31,90\$

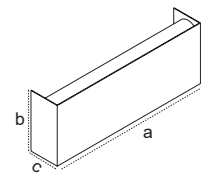
Aluminium Alüminyum Opal 3000/4000/6500K IP40 IK05 20.000h 2 years



**DIAZ**  
SURFACE MOUNTED / SIVA ÜSTÜ

Code Kod	Power Güç (W)	Color Temp. Renk Sıcaklığı (K)	Luminous Flux Işık Akısı (lm)	Efficacy Etkinlik Faktörü (lm/W)	Dimensions Boyutlar (axbxc)	Package Weight Koli Ağırlığı (kg)	Pcs/Pack Koli Adedi	Price Fiyat
209802	10	4000	850	85	300x110x45	7,2	12	51,70\$

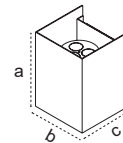
Metal PMMA IP20 IK06 30.000h 2 years

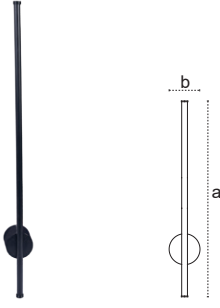


**LORCA UP / DOWN**  
SURFACE MOUNTED / SIVA ÜSTÜ

Code Kod	Type Tip	Base Duy	Luminous Flux Işık Akısı (lm)	Efficacy Etkinlik Faktörü (lm/W)	Dimensions Boyutlar (axbxc)	Package Weight Koli Ağırlığı (kg)	Pcs/Pack Koli Adedi	Price Fiyat
209805	Lorca Up	1XGu10	-	-	90x65x65	6,5	12	15,50\$
209816	Lorca Down	1XGu10	-	-	90x65x65	5,88	12	15,50\$

Metal IP20 IK06 2 years

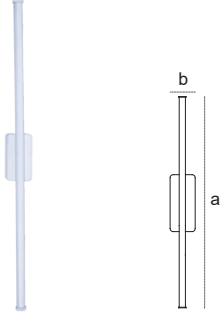




**NERVA**  
SURFACE MOUNTED / SIVA ÜSTÜ

Code Kod	Power Güç (W)	Color Temp. Renk Sıcaklığı (K)	Luminous Flux Işık Akısı (lm)	Efficacy Etkinlik Faktörü (lm/W)	Dimensions Boyutlar (axbxc)	Package Weight Koli Ağırlığı (kg)	Pcs/Pack Koli Adedi	Price Fiyat
209899	11	3000	660	60	700x65x16	0,55	1	27,45\$
209900	11	4000	660	60	700x65x16	0,55	1	27,45\$
209901	11	6500	660	60	700x65x16	0,55	1	27,45\$

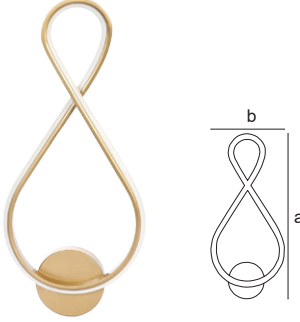
Metal 
 Opal 
 IP20 
 3000/4000/6500K 
 CRI 80 
 RAL 9005 
 RAL 9016 
 RAL 1950 
 RAL 7016 
 2 years



**ERVA**  
SURFACE MOUNTED / SIVA ÜSTÜ

Code Kod	Power Güç (W)	Color Temp. Renk Sıcaklığı (K)	Luminous Flux Işık Akısı (lm)	Efficacy Etkinlik Faktörü (lm/W)	Dimensions Boyutlar (axbxc)	Package Weight Koli Ağırlığı (kg)	Pcs/Pack Koli Adedi	Price Fiyat
209902	10	3000	600	60	700x40x16	0,57	1	27,45\$
209903	10	4000	600	60	700x40x16	0,57	1	27,45\$
209904	10	6500	600	60	700x40x16	0,55,7	1	27,45\$

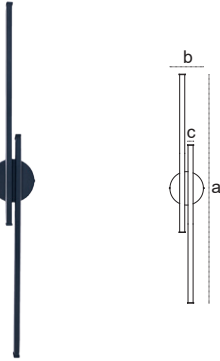
Metal 
 Opal 
 IP20 
 3000/4000/6500K 
 CRI 80 
 RAL 9005 
 RAL 9016 
 RAL 1950 
 RAL 7016 
 2 years



**MEVA**  
SURFACE MOUNTED / SIVA ÜSTÜ

Code Kod	Power Güç (W)	Color Temp. Renk Sıcaklığı (K)	Luminous Flux Işık Akısı (lm)	Efficacy Etkinlik Faktörü (lm/W)	Dimensions Boyutlar (axbxc)	Package Weight Koli Ağırlığı (kg)	Pcs/Pack Koli Adedi	Price Fiyat
209911	15	3000	900	60	420x120	0,6	1	36,50\$
209912	15	4000	900	60	420x120	0,6	1	36,50\$
209913	15	6500	900	60	420x120	0,6	1	36,50\$

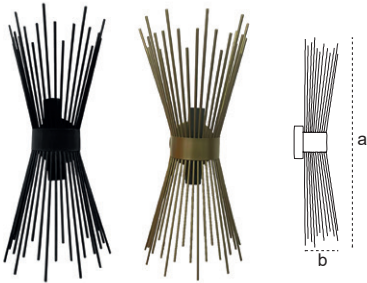
Metal 
 Opal 
 IP20 
 3000/4000/6500K 
 CRI 80 
 RAL 9005 
 RAL 9016 
 RAL 1950 
 RAL 7016 
 2 years



**TIVA**  
SURFACE MOUNTED / SIVA ÜSTÜ

Code Kod	Power Güç (W)	Color Temp. Renk Sıcaklığı (K)	Luminous Flux Işık Akısı (lm)	Efficacy Etkinlik Faktörü (lm/W)	Dimensions Boyutlar (axbxc)	Package Weight Koli Ağırlığı (kg)	Pcs/Pack Koli Adedi	Price Fiyat
209914	13	3000	780	60	700x100x20	0,71	1	56,35\$
209915	13	4000	780	60	700x100x20	0,71	1	56,35\$
209916	13	6500	780	60	700x100x20	0,71	1	56,35\$

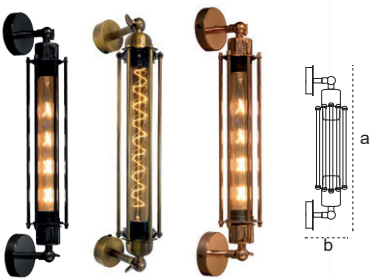
Metal 
 Opal 
 IP20 
 3000/4000/6500K 
 CRI 80 
 RAL 9005 
 RAL 9016 
 RAL 1950 
 RAL 7016 
 2 years



**LORETA**  
SURFACE MOUNTED / SIVA ÜSTÜ

Code Kod	Type Tip	Base Duy	Luminous Flux Işık Akısı (lm)	Efficacy Etkinlik Faktörü (lm/W)	Dimensions Boyutlar (axb)	Package Weight Koli Ağırlığı (kg)	Pcs/Pack Koli Adedi	Price Fiyat
208151	Black / Siyah	E14	-	-	450x200	-	-	33,90\$
208152	Antique / Eski	E14	-	-	450x200	-	-	37,65\$

IP20



**PIA**  
SURFACE MOUNTED / SIVA ÜSTÜ

Code Kod	Type Tip	Base Duy	Luminous Flux Işık Akısı (lm)	Efficacy Etkinlik Faktörü (lm/W)	Dimensions Boyutlar (axbxc)	Package Weight Koli Ağırlığı (kg)	Pcs/Pack Koli Adedi	Price Fiyat
208148	Black / Siyah	E27	-	-	400x125	-	1	63,90\$
208149	Antique / Eski	E27	-	-	400x125	-	1	63,90\$
208150	Copper / Bakır	E27	-	-	400x125	-	1	63,90\$

IP20



**DMX  
DMX WALLWASHER  
LED BAR**

## Three-stage Project Process

### 3 Aşamalı Proje Süreci



1. Renderings of the building are obtained and presented visually.

Binanın renderi alınıp görselleştirilerek sunulur.



2. A project proposal is prepared.

Proje Teklifi Hazırlanır



3. After approval of the proposal, installation will be carried out by our professional teams.

Teklif onaylandıktan sonra, profesyonel ekiplerimiz tarafından montaj yapılır.

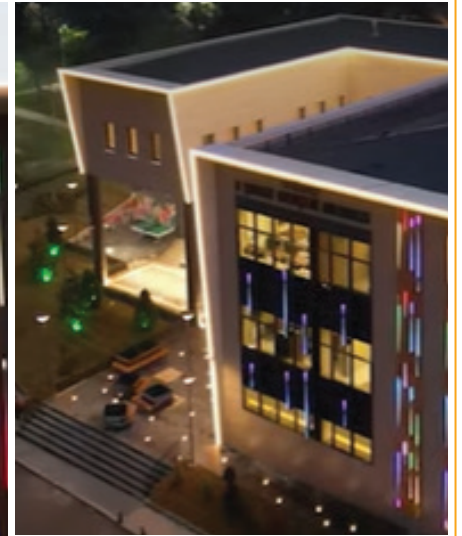
## Uzbekistan Project Özbekistan Projesi



Static and moving light effects were used in the two-stage Uzbekistan - Tashkent Mall project. The mall attracted attention with its DMX operation.

2 aşamadan oluşan Özbekistan – Taşkent AVM projesinde durağan ve hareketli ışık efektleri kullanıldı. AVM, DMX çalışması ile dikkatleri üstüne topladı.

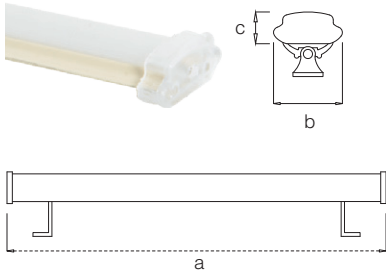
## Gaziantep 6 February Youth Center Gaziantep 6 Şubat Gençlik Merkezi



The youth center acquired a unique identity with LED Bar and DMX animations. Gençlik merkezi LED Bar ve DMX animasyonları ile eşsiz bir kimliğe büründü.

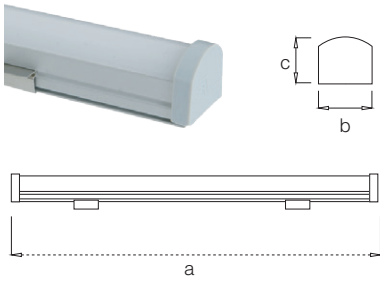


### SURFACE MOUNTED V TYPE 24V DC SIVA ÜSTÜ V TİPİ 24V DC



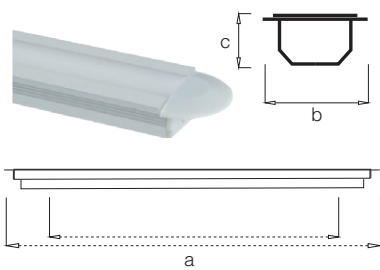
Code Kod	Power Güç (W)	Color Temp. Renk Sıcaklığı (K)	Luminous Flux Işık Akısı (lm)	Efficacy Etkinlik Faktörü (lm/W)	Dimensions Boyutlar (a x b x c)	Package Weight Koli Ağırlığı (kg)	Pcs/Pack Koli Adedi	Price Fiyat
206107	15	3000	1425	95	1010x30x14	2,65	15	16,30\$
206108	15	4000	1455	97	1010x30x14	2,65	15	16,30\$
206109	15	6500	1500	100	1010x30x14	2,65	15	16,30\$
206110	6	Kırmızı/Red	-	-	1010x30x14	2,65	15	21,70\$
206111	6	Yeşil/Green	-	-	1010x30x14	2,65	15	21,70\$
206112	6	Mavi/Blue	-	-	1010x30x14	2,65	15	21,70\$
206113	15	Amber	-	-	1010x30x14	2,65	15	21,70\$

### SURFACE MOUNTED U TYPE 24V DC SIVA ÜSTÜ U TİPİ 24V DC



Code Kod	Power Güç (W)	Color Temp. Renk Sıcaklığı (K)	Luminous Flux Işık Akısı (lm)	Efficacy Etkinlik Faktörü (lm/W)	Dimensions Boyutlar (a x b x c)	Package Weight Koli Ağırlığı (kg)	Pcs/Pack Koli Adedi	Price Fiyat
206121	15	3000	1425	95	1010x21x20	2,35	15	19,10\$
206122	15	4000	1455	97	1010x21x20	2,35	15	19,10\$
206123	15	6500	1500	100	1010x21x20	2,35	15	19,10\$
206124	6	Kırmızı/Red	-	-	1010x21x20	2,35	15	24,50\$
206125	6	Yeşil/Green	-	-	1010x21x20	2,35	15	24,50\$
206126	6	Mavi/Blue	-	-	1010x21x20	2,35	15	24,50\$
206127	15	Amber	-	-	1010x21x20	2,35	15	24,50\$

### RECESSED MOUNTED 24V DC SIVA ALTI 24V DC



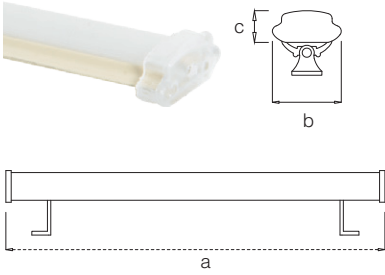
Code Kod	Power Güç (W)	Color Temp. Renk Sıcaklığı (K)	Luminous Flux Işık Akısı (lm)	Efficacy Etkinlik Faktörü (lm/W)	Dimensions Boyutlar (a x b x c)	Package Weight Koli Ağırlığı (kg)	Pcs/Pack Koli Adedi	Price Fiyat
206135	15	3000	1425	95	1010x24x12	2,65	15	19,10\$
206136	15	4000	1455	97	1010x24x12	2,65	15	19,10\$
206137	15	6500	1500	100	1010x24x12	2,65	15	19,10\$
206138	6	Kırmızı/Red	-	-	1010x24x12	2,65	15	24,50\$
206139	6	Yeşil/Green	-	-	1010x24x12	2,65	15	24,50\$
206140	6	Mavi/Blue	-	-	1010x24x12	2,65	15	24,50\$
206141	15	Amber	-	-	1010x24x12	2,65	15	24,50\$

324053	35W 24V Driver	23,25\$
327203	100W 24V Driver	29,95\$
327204	150W 24V Driver	37,05\$

327207	200W 24V Driver	78,80\$
326374	350W 24V Driver	92,85\$

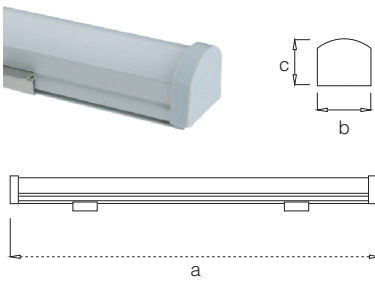


### SURFACE MOUNTED V TYPE 24V DC SIVA ÜSTÜ V TİPİ 24V DC



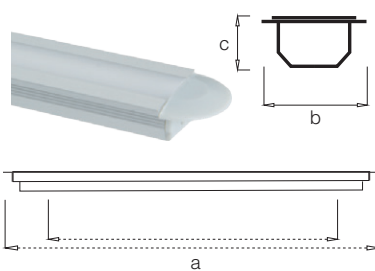
Code Kod	Power Güç (W)	Color Temp. Renk Sıcaklığı (K)	Luminous Flux Işık Akısı (lm)	Efficacy Etkinlik Faktörü (lm/W)	Dimensions Boyutlar (axbxc)	Package Weight Koli Ağırlığı (kg)	Pcs/Pack Koli Adedi	Price Fiyat
206114	15	3000	1425	95	1010x30x14	2,95	15	24,50\$
206115	15	4000	1455	97	1010x30x14	2,95	15	24,50\$
206116	15	6500	1500	100	1010x30x14	2,95	15	24,50\$
206117	6	Kırmızı/Red	-	-	1010x30x14	2,95	15	29,90\$
206118	6	Yeşil/Green	-	-	1010x30x14	2,95	15	29,90\$
206119	6	Mavi/Blue	-	-	1010x30x14	2,95	15	29,90\$
206120	15	Amber	-	-	1010x30x14	2,95	15	29,90\$

### SURFACE MOUNTED U TYPE 24V DC SIVA ÜSTÜ U TİPİ 24V DC



Code Kod	Power Güç (W)	Color Temp. Renk Sıcaklığı (K)	Luminous Flux Işık Akısı (lm)	Efficacy Etkinlik Faktörü (lm/W)	Dimensions Boyutlar (axbxc)	Package Weight Koli Ağırlığı (kg)	Pcs/Pack Koli Adedi	Price Fiyat
206128	15	3000	1425	95	1010x21x20	2,55	15	27,20\$
206129	15	4000	1455	97	1010x21x20	2,55	15	27,20\$
206130	15	6500	1500	100	1010x21x20	2,55	15	27,20\$
206131	6	Kırmızı/Red	-	-	1010x21x20	2,55	15	32,70\$
206132	6	Yeşil/Green	-	-	1010x21x20	2,55	15	32,70\$
206133	6	Mavi/Blue	-	-	1010x21x20	2,55	15	32,70\$
206134	15	Amber	-	-	1010x21x20	2,55	15	32,70\$

### RECESSED MOUNTED 24V DC SIVA ALTI 24V DC



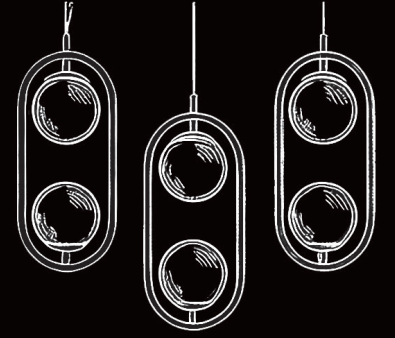
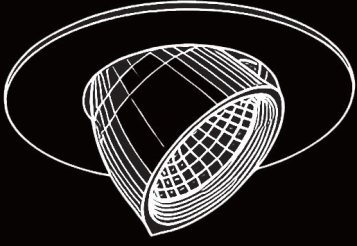
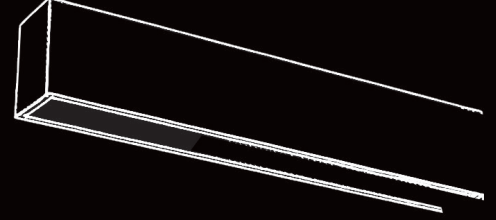
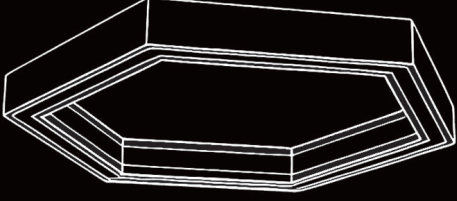
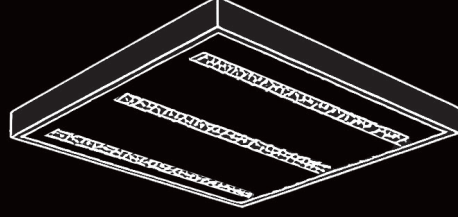
Code Kod	Power Güç (W)	Color Temp. Renk Sıcaklığı (K)	Luminous Flux Işık Akısı (lm)	Efficacy Etkinlik Faktörü (lm/W)	Dimensions Boyutlar (axbxc)	Package Weight Koli Ağırlığı (kg)	Pcs/Pack Koli Adedi	Price Fiyat
206142	15	3000	1425	95	1010x24x12	2,65	15	27,20\$
206143	15	4000	1455	97	1010x24x12	2,65	15	27,20\$
206144	15	6500	1500	100	1010x24x12	2,65	15	27,20\$
206145	6	Kırmızı/Red	-	-	1010x24x12	2,65	15	32,70\$
206146	6	Yeşil/Green	-	-	1010x24x12	2,65	15	32,70\$
206147	6	Mavi/Blue	-	-	1010x24x12	2,65	15	32,70\$
206148	15	Amber	-	-	1010x24x12	2,65	15	32,70\$





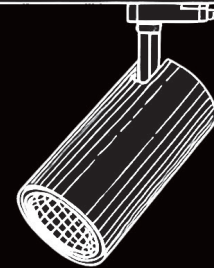
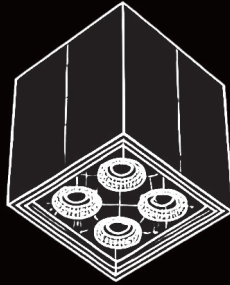
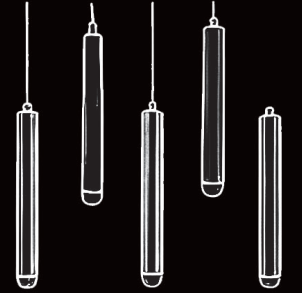
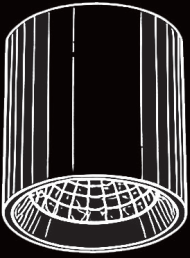


**Pelsan** Aydınlatma'nın mimari aydınlatma markasıdır.



recta

art and light



İmes Sanayi Sitesi A Blok 101/38 Ümraniye / İstanbul - TR

Tel : +90 216 466 10 10 (pbx) • Fax: +90 216 364 60 15