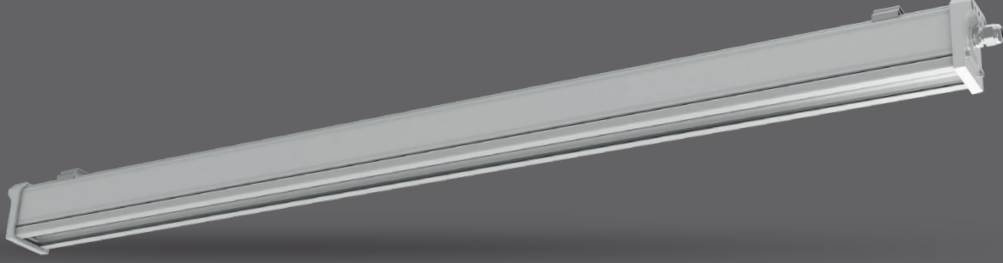
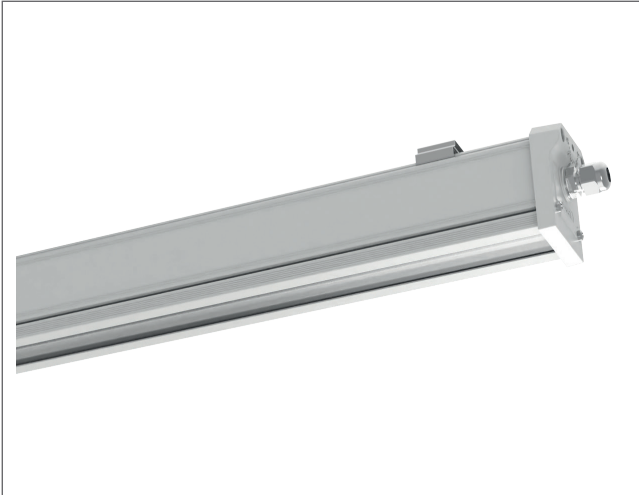


Ex-Proof Waterproof Luminaires Ex-Proof Etanj Armatürler Inovaled G3



Gas explosion proof: ZONE2
Dust explosion proof: ZONE22
II 3G Ex nR IIC T4 G6
II 3D Ex tc IIIC T135 °C DC

Gaz patlama koruması: ZONE2
Toz patlama koruması: ZONE22
II 3G Ex nR IIC T4 G6
II 3D Ex tc IIIC T135 °C DC



Mechanical Specifications Mekanik Özellikler

Body	Gövde	Aluminium	Alüminyum
IP Rating	IP Sınıfı	IP66	
IK Rating	IK Gövde Sınıfı	IK10	
Fire Protection	Alev Koruması	650°C	
Cable Gland	Kablo Rakor	M16x1,5	
Cable	Kablo	3x1mm ²	
RAL Code	Ral Kodu	9006	
Mounting Type	Montaj Tipi	Surface Mounted/Cable Tray Sıva Üstü Montaj / Kablo Tavası	

Optical Specifications Optik Özellikler

Light Source	Işık Kaynağı	Mid Power LED		
Reflector	Reflektör	-		
Lens	Lens	-		
Diffuser	Difüzör	Tempered Glass		Temperli Cam
CRI		>80		
Colour Temperature	Renk Sıcaklığı	3000K/4000K/6500K		
Photobiological Risk Group	Fotobiyolojik Risk Grubu	RG1		
Beam Angle	Işık Açısı	70+90°		

Electrical Specifications Elektriksel Özellikler

Input Voltage	Giriş Gerilimi	220-240Vac	
Frequency	Frekans	50-60Hz	
Class	Sınıf	I	
LED Chip Lifetime	LED Çip Ömrü	L70 Tc@105°C >102.000h	
Driver Lifetime	Driver Ömrü	Tc@75°C 100.000h	
Power Factor	Güç Faktörü	>0,95	
Operating Temperature	Çalışma Sıcaklığı	-20°C / +40°C	
Standards	Standartlar	EN60598-2-1 LM79, EN13032, LM80, TM21, EN62262, EN60529	

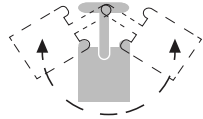
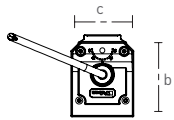
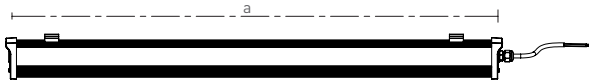
Options Opsiyonlar

DALI		✓
1-10V		-
Step DIM		-
1hour Emergency Kit	1 Saat Acil Kit	✓
3hour Emergency Kit	3 Saat Acil Kit	✓
Electrical Protection	Elektriksel Sınıf	-
Microwave Sensor	Radar Sensör	-



Technical Drawing

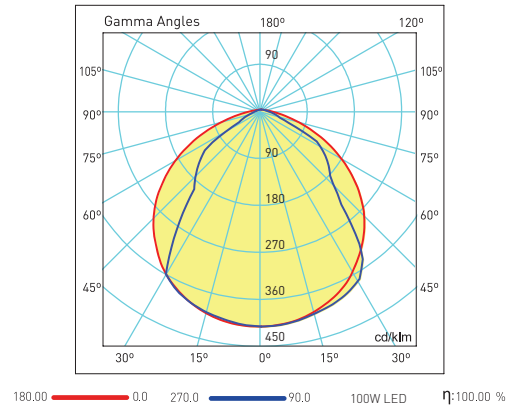
Teknik Çizim



333644 (2'li/2pcs)
Adjustable mounting angle apparatus
Açı ayarlı montaj aparatı

Light Distribution Curve

Işık Şiddeti Dağılım Eğrisi



Code No Ürün Kodu	Power Güç (W)	Luminous Flux Işık Akısı (lm)	Colour Temp. Renk Sıcaklığı (K)	Efficacy Etkinlik Faktörü (lm/W)	Dimensions Boyutlar (mm) a x b x c	Pcs / Pack Koli Adedi	Package Vol. Koli Hacmi (m ³)	Package Weight Koli Ağırlığı (kg)
117895	19	2033	6500	107	630x82x63	6	0,022	8,6
117894	26	2782	6500	107	910x82x63	6	0,035	10,7
117893	34	3672	6500	108	1190x82x63	6	0,045	14,7
117898	100	12300	6500	123	910x82x63	6	0,035	10,7
117897	120	15000	6500	125	1190x82x63	6	0,045	14,7
117896	150	18750	6500	125	1470x82x63	6	0,054	19,7

Product codes can change by the kelvins, dimensions, or options. Please get in contact with the sales team.
Technical values has tolerance $\pm 7\%$ by the operating conditions.
Ürün kodları kelvin, boyut ve opsiyonlar için değişebilir. Lütfen satış ekibi ile iletişime geçiniz.
Teknik sonuçlar çalışma koşullarına bağlı olarak $\pm 7\%$ toleransa sahiptir.

Visit our website for latest product informations and documents.
Güncel ürün bilgi ve belgeleri için web sitemizi ziyaret ediniz.

