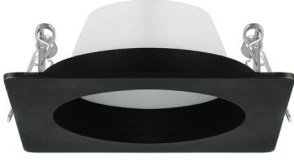
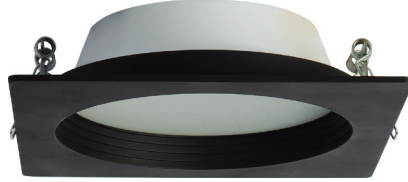


Tira \square İçten Difüzlü Serisi

Tira \square Inner Diffuser Series



5W-7W-10W



10W-15W-20W

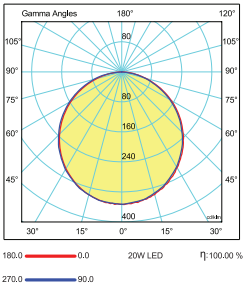


20W-25W-35W

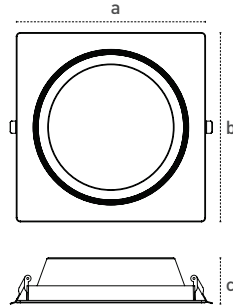
Gövde Body	Elektrostatik toz boyalı alüminyum Electrostatic powder coated aluminium	Giriş Gerilimi Input Voltage (V)	220-240	Frekans Frequency (Hz)	50-60
Çerçeve Frame	Polimer enjeksiyon Polymer injection	Renk sel ger. ind. Colour Ren. In. (CRI)	>80	IP Koruma IP Protection	IP40
LED	SMD mid power	Güç Faktörü Power Fac. (cos ϕ)	>0.95	RAL Kodu RAL Code	9005
Optik Kapak Diffuser	UV ışınlarına dayanımlı , armatür ömrü boyunca sararmayan yüksek ışık geçirgenliğine sahip PS High transmission PS opal cover with UV protection, non-yellowing throughout lifetime of the luminaire	Opsiyonlar Options	DALI ve koridor fonksiyon uygulaması. Triyak ve 1-10V dim uygulaması. 3 saate kadar acil durum aydınlatma ünitesi uygulaması. 3000K / 4000K / 6500K		
Sürücü Driver	ENEC belgeli ENEC certified	DALI and corridor function applications. Triac and 1-10V dim application. Emergency lighting unit application up to 3 hours. 3000K / 4000K / 6500K			

Işık Şiddeti Dağılım Eğrisi

Light Distribution Curve



Teknik Çizim Technical Drawing



Kullanım Alanları

Fields of Application



Bakınız sayfa 232 See page 232

Armatürlere ait büyüklükler Product Details

Ürün Kodu Code No	Güç Power (W)	Işık Akısı Luminous Flux (lm)	Renk Sıcaklığı Colour Temp. (K)	Etkinlik Faktörü Luminous Effic. (lm/W)	Boyutlar Dimensions (mm) a b c	 (mm)	Koli Adedi Pcs/Pack	Koli Hacmi Package Vol. (m ³)	Koli Ağırlığı Package Weight (kg)
107051	5	550	6500	110	148x148x56,5	132	20	0,033	14
107053	7	770	6500	110	148x148x56,5	132	20	0,033	14
107055	10	1100	6500	110	148x148x56,5	132	20	0,033	14
107057	10	1100	6500	110	197x197x56,5	185	15	0,043	15
107059	15	1545	6500	103	197x197x56,5	185	15	0,043	15
107061	20	2000	6500	100	197x197x56,5	185	15	0,043	15
107063	20	2000	6500	100	233x233x56,5	220	10	0,040	12
107065	25	2500	6500	100	233x233x56,5	220	10	0,040	12
107067	35	3325	6500	95	233x233x56,5	220	10	0,040	12