

## Metron Asimetrik Tünel Serisi

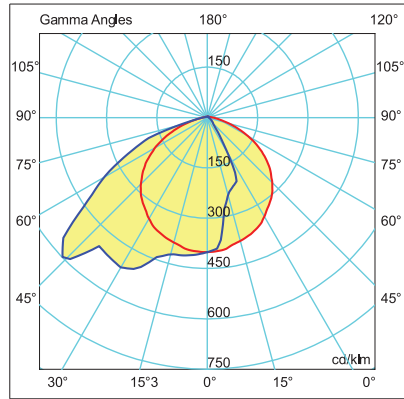
### Metron **Asymmetric Tunnel** Series



Gövde Body	Elektrostatik toz boya kaplı metal Electrostatic powder coated metal	Giriş Gerilimi Input Voltage (V)	220-240	Frekans Frequency (Hz)	50-60
LED	SMD mid power	Renk sel ger. ind. Colour Ren. In. (CRI)	>80	IP Koruma IP Protection	IP65
Optik Kapak Diffuser	IK08 koşullarını sağlayan, ısıya ve darbelere karşı dayanıklı temperli cam IK08 standard compliant, heat and impact resistant, clear tempered glass	Güç Faktörü Power Fac. (cos φ)	>0.95	RAL Kodu RAL Code	9005
Reflektör Reflector	%99 saflıkta alüminyum %99 pure aluminium	Opsiyonlar Options	1-10V Dim uygulaması. İstenilen renk sıcaklığında (CCT) LED uygulaması. Farklı RAL kodlarında elektrostatik toz boya seçeneği.	1-10V Dim application. Production according to desired correlated colour temperature (CCT). Different RAL code electrostatic power coating.	
Sürücü Driver	Pelsan marka yüksek verimli Pelsan high efficiency driver				

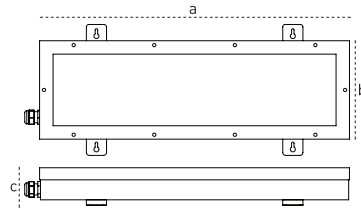
### İşık Şiddeti Dağılım Eğrisi

#### Light Distribution Curve



180.00 — .0 20W LED  $\eta$ : 100.00 %  
270.09 — 0.0

### Teknik Çizim Technical Drawing



### Kullanım Alanları

#### Fields of Application



Bakınız sayfa 232 See page 232

### Armatürlere ait büyüklükler Product Details

Ürün Kodu Code No	Güç Power (W)	Işık Akısı Luminous Flux (lm)	Renk Sıcaklığı Colour Tem. (K)	Etkinlik Faktörü Luminous Effic. (lm/W)	Boyutlar Dimensions (mm) a b c	Koli Adedi Pcs/Pack	Koli Hacmi Package Vol. (m <sup>3</sup> )	Koli Ağırlığı Package Weight (kg)
108126	20	2020	4000	101	615x198x75	1	0,0164	4,5



EN 60598-2-1