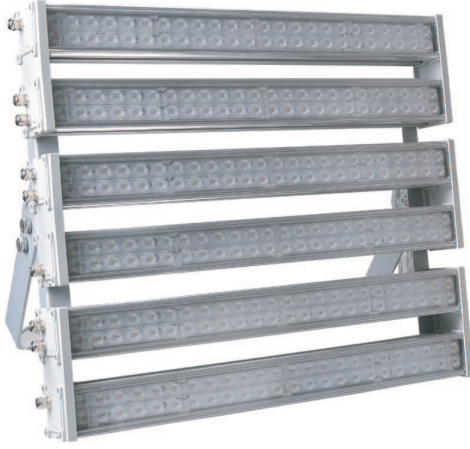


Maxled Serisi Maxled Series

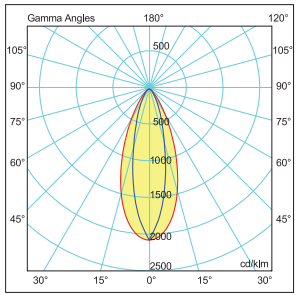


Harici güç panosu
External power supply



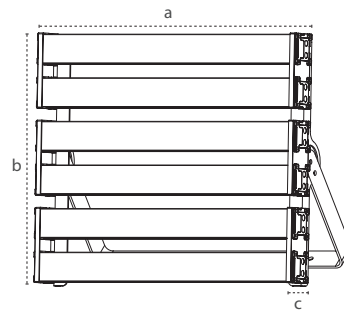
Gövde Body	Alüminyum ekstrüzyon Extruded aluminium	Giriş Gerilimi Input Voltage (V)	220-240	Frekans Frequency (Hz)	50-60
LED	SMD High Power SMD High Power	Renk sel ger. ind. Colour Ren. In. (CRI)	>70	IP Koruma IP Protection	IP66
Optik Kapak Diffuser	Şeffaf, yüksek UV dayanımlı, PC Clear, high UV protection, PC	Güç Faktörü Power Fac. (cos φ)	>0.95	RAL Kodu RAL Code	7035
Lens	Polimer enjeksiyon PMMA Polymer injection, PMMA	Opsiyonlar Options	DALI, DMX kontrol ve 1-10V dim uygulaması. 15°/30°/45°+20° lens açısı opsiyonu. İstenilen renk sıcaklığında (CCT) LED uygulaması. Sıva üstü açılı montaj, yan yana ikili olarak montaj, direk üstüne montaj uygulaması		
Sürücü Driver	Avrupa menşei yüksek verimli European origin high efficiency	DALI, DMX kontrol and 1-10V dim application. 15°/30°/45°+20° lens angle option. Production according to desired Correlated Colour Temperature (CCT). Surface mounted, dual and angle mounting applications			
Güç Ünitesi Power Unit	Harici ABS pano External ABS panel				

Işık Şiddeti Dağılım Eğrisi Light Distribution Curve



180.0 — 0.0 300W LED η:100,00 %
270.0 — 90.0

Teknik Çizim Technical Drawing



Kullanım Alanları Fields of Application



Bakınız sayfa 232 See page 232

Armatürlere ait büyüklükler Product Details

Ürün Kodu Code No	Güç Power (W)	Işık Akısı Luminous Flux (lm)	Renk Sıcaklığı Colour Temp. (K)	Etkinlik Faktörü Luminous Effic. (lm/W)	Boyutlar Dimensions (mm) a b c	Koli Adedi Pcs/Pack	Koli Hacmi Package Vol. (m ³)	Koli Ağırlığı Package Weight (kg)
107142	300	33300	6500	111	630x345x400	1	0,0564	9,5
107143	500	54515	6500	109	630x550x400	1	0,101601	13,5



EN 60598-2-5