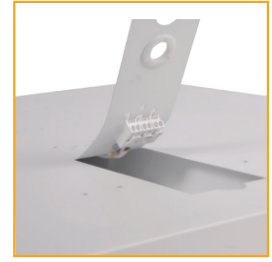


Parled Serisi

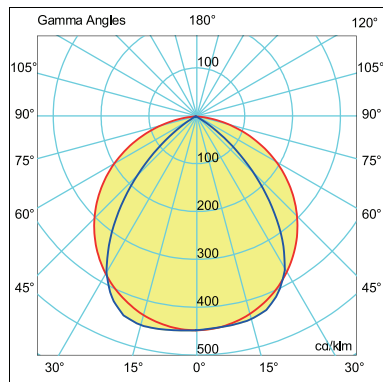
Parled Series



| | | | | | |
|------------------------|---|---|--|----------------------------|-------|
| Gövde Body | Elektrostatik toz boyalı metal Electrostatic powder coated metal | Giriş Gerilimi Input Voltage (V) | 220-240 | Frekans Frequency (Hz) | 50-60 |
| LED | SMD mid power | Renk sel ger. ind. Colour Ren. In. (CRI) | >80 | IP Koruma IP Protection | IP40 |
| Reflektör Reflector | %99 saflıkta alüminyum % purity aluminium | Güç Faktörü Power Fac. (cos φ) | >0.95 | RAL Kodu RAL Code | 9016 |
| Sürücü Driver | ENEC belgeli ENEC certified | Opsiyonlar Options | DALI ve koridor fonksiyon uygulaması. 1-10V Dim uygulaması. 3 saate kadar acil durum aydınlatma ünitesi uygulaması. İstenilen renk sıcaklığında (CCT) LED uygulaması. Metal asma tavan uygulaması. | | |
| | | | DALI and corridor function applications. 1-10V Dimming application. Emergency lighting unit application up to 3 hours. Production according to desired correlated colour temperature (CCT). Metal suspended ceiling application. | | |

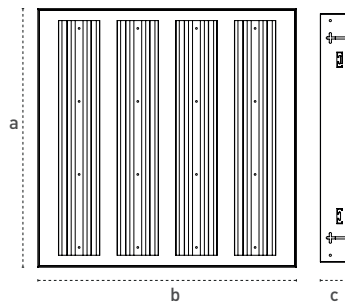
Işık Şiddeti Dağılım Eğrisi

Light Distribution Curve



180.0 — 0.0 36W LED η: 1000 0 %
270 0 — 90 0

Teknik Çizim Technical Drawing




Kullanım Alanları

Fields of Application



Bakınız sayfa 232 See page 232

Armatürlere ait büyüklükler Product Details

| Ürün Kodu Code No | Güç Power (W) | Işık Akısı Luminous Flux (lm) | Renk Sıcaklığı Colour Temp. (K) | Etkinlik Faktörü Luminous Effic. (lm/W) | Boyutlar Dimensions (mm) a b c |  (mm) | Koli Adedi Pcs/Pack | Koli Hacmi Package Vol. (m ³) | Koli Ağırlığı Package Weight (kg) |
|----------------------|------------------|----------------------------------|------------------------------------|--|-----------------------------------|--|------------------------|--|--------------------------------------|
| 109729 | 36 | 3960 | 4000 | 110 | 595x595x75 | 575x575 | 4 | 0,144522 | 24 |
| 109730 | 36 | 3960 | 6500 | 110 | 595x595x75 | 575x575 | 4 | 0,144522 | 24 |



EN 60598-2-2